

ConvaMax™ SUPERABSORBER

Exsudat gemanagt.
Haut geschützt.¹



SUPERABSORBER WUNDVERBAND
adhäsiv und nicht-adhäsiv



Flexibilität



Weichheit



Hohe Absorption



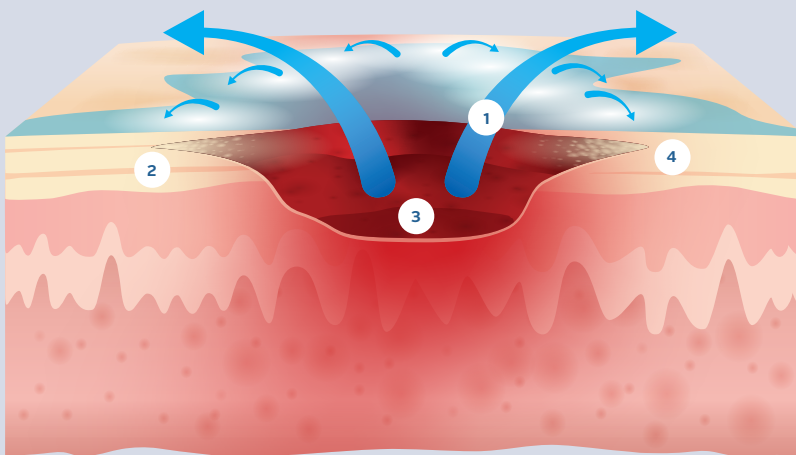
Hohe Retention

ConvaMax™ Superabsorber
managt Exsudat effektiv,
schützt die intakte Haut und
hilft dabei, die Wundheilung
zu unterstützen.¹



Die Herausforderungen übermäßigen Exsudats

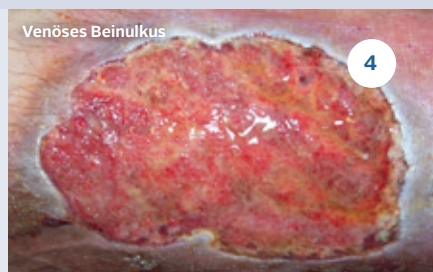
Damit eine Wunde heilen kann, muss sie exsudieren. Exsudat gewährleistet ein feuchtes Wundmilieu, unterstützt die Migration von gewebereparierenden Zellen, versorgt die Wunde mit essenziellen Nährstoffen für den Zellstoffwechsel und unterstützt das Abstoßen von totem oder beschädigtem Gewebe.¹⁻³



1. Exsudat
2. Epidermis
3. Wundbereich
4. Gewebeschädigung der Wundumgebung

Übermäßiges Wundexsudat kann jedoch eine Vielzahl von Problemen in der Wundumgebung und der umliegenden Haut verursachen.

Übermäßiges Exsudat kann die Hautbeschaffenheit beeinträchtigen und die Wundheilung verzögern oder verhindern.



Die Bilder wurden mit der freundlichen Genehmigung der jeweiligen Inhaber verwendet.



Herausforderungen für Medizinische Fachkräfte:³

- Schäden an der wundumgebenden Haut, wie Mazeration und Erosionen
- Durchnässen von Exsudat in den sekundären Verband und damit verbunden ein erhöhtes Infektionsrisiko
- Häufige Verbandwechsel erhöhen die Arbeitsbelastung und die Kosten
- Ineffektives Exsudatmanagement lässt die Wunde stagnieren



Belastungen für Patienten:³

- Nässe und Flecken an der Kleidung oder Bettwäsche führen zu Belastungen und Unbehagen
- Geruchsentwicklung
- Psychologische Auswirkungen wie z. B. Verlegenheit, Scham und Sorge
- Wundverbände, die vollgesogen sind, fallen zu schnell ab
- Schmerzen beim Anlegen oder Entfernen des Wundverbands

Einen Wundverband finden, der dieser Herausforderung gewachsen ist

Um eine optimale Umgebung zur Wundheilung zu schaffen, ist ein Wundverband erforderlich, der vor Schäden durch übermäßiges Exsudat schützen und zur Bewahrung der intakten Haut beitragen kann.

Die Lösung bei übermäßigem Exsudat: ConvaMax™

Convatec blickt auf mehr als 25 Jahre Expertise und Erfahrung zurück. Medizinische Fachkräfte auf der ganzen Welt vertrauen den Produkten von Convatec, die die Wundheilung unterstützen.



Hohe Absorption, auch unter Kompression*

Exsudat aus chronischen Wunden kann das Wundbett und die intakte Haut angreifen. ConvaMax™ absorbiert große Mengen an Exsudat in seinen superabsorbierenden Kern (bis zu 177 g/100 cm²), schließt dieses sicher ein und schützt so die intakte Haut.



Hohe Retention von Flüssigkeit und Bakterien*

Nachdem das Exsudat absorbiert wurde, schließt ConvaMax™ die Flüssigkeit innerhalb des superabsorbierenden Kerns ein und gewährleistet so, dass diese nicht zurück in die Wunde, den Sekundärverband oder die Kleidung gelangt.



Protease-Modulation¹

In vitro konnte nachgewiesen werden, dass ConvaMax™ nicht nur die Matrix-Metalloproteasen (MMP) absorbiert, sondern auch bindet. Damit werden die überschüssigen MMP innerhalb der Wundumgebung reduziert und die Wundheilung gefördert.



Weich und flexibel²

Weich auf der Haut, einfach anzulegen und leicht zu entfernen, zur Zufriedenheit der Patienten. Die blaue Wäscheschutzschicht verhindert ein Durchsickern und sorgt für eine gute Anpassungsfähigkeit.

Die Auswahl eines Wundverbands, der die Exsudatmenge effektiv managen kann, unterstützt die Wundheilung und führt zu einer längeren und somit wirtschaftlicheren Tragedauer.³



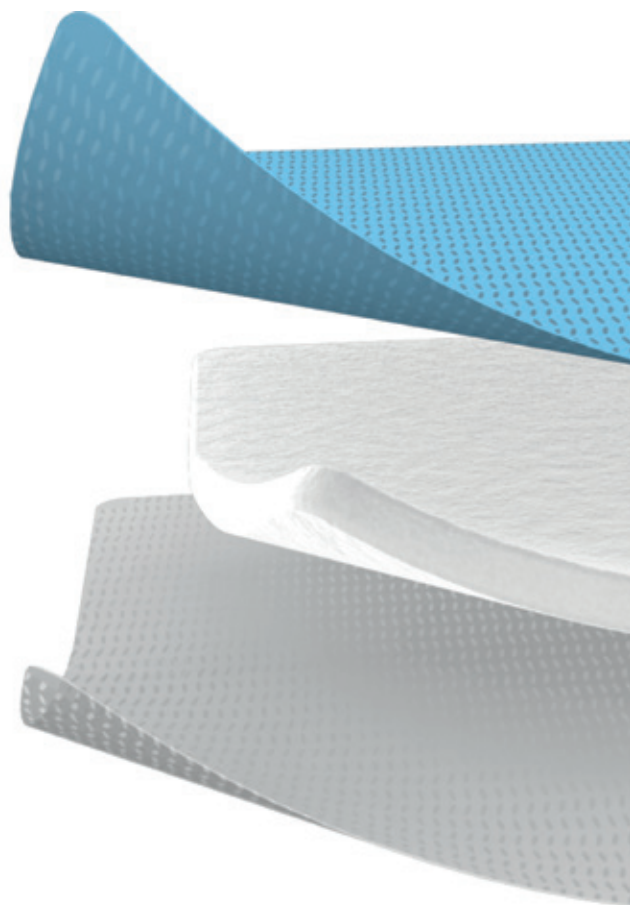
Die richtige Wahl für jede Wunde*

Eine breite Palette an Größen und die Wahl zwischen der adhäsiven oder nicht-adhäsiven Variante erlaubt die Versorgung jeglicher Wunden.



Einfache Handhabung*

Die adhäsive Variante bietet eine sanfte Haftung für eine leichtere Fixierung der Wundauflage.

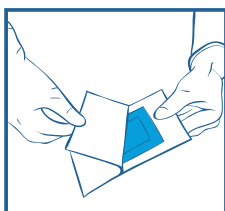


*In-vitro Leistungsmerkmale von ConvaMax™, WHRI6045 MS161, Archivdaten, Convatec.

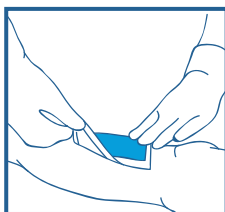
Zusätzlicher Schutz in Kombination mit Wundverbänden mit der Hydrofiber® Technologie

ConvaMax™ kann als primärer oder sekundärer Wundverband eingesetzt werden. Ist ein zusätzlicher Primärverband erforderlich, ist ConvaMax™ mit Hydrofiber® Wundverbänden, wie z. B. AQUACEL® Extra™, kompatibel. Exsudat wird über die Hydrofiber® Schicht transportiert und durch ConvaMax™ absorbiert und bietet so eine effektive Kombination der Vorteile der Hydrofiber® Wundkontaktschicht mit der hohen Absorptionsfähigkeit von ConvaMax™.

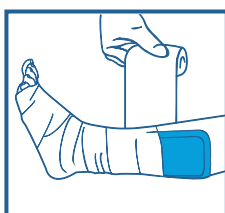
In-vitro Leistungsmerkmale von ConvaMax™, WHRI6045 MS161, Daten liegen Convatec vor.



Wählen Sie nach der Reinigung der Wunde eine geeignete Größe des ConvaMax™ Superabsorbers. Achten Sie darauf, dass der Wundverband die Wunde ausreichend überlappt.



Die weiße Wundkontaktschicht ist wundseitig auf Wunde und Haut anzulegen, während die blaue, wasserdichte Außenschicht die wundabgewandte Seite ist. Bei der Verwendung als Primärverband sollte ConvaMax™ Superabsorber in engem Kontakt mit dem Wundbett sein, um sicherzustellen, dass Wundexsudat absorbiert wird.



Fixieren Sie den Wundverband z. B. mit Fixierpflastern, Fixierbinden oder falls klinisch indiziert mit Kompressionsbinden.

ConvaMax™
SUPERABSORBER

Größe (Wundkissen)	Packungs- inhalt	Original- PZN	REF
nicht-adhäsiv			
7,5 x 7,5 (5 x 5) cm	10 Stück	156 343 25	422 566
10 x 10 (7,5 x 7,5) cm	10 Stück	156 343 31	422 567
10 x 20 (7,5 x 17) cm	10 Stück	156 343 48	422 568
15 x 15 (12 x 12) cm	10 Stück	156 343 60	422 570
15 x 20 (12 x 17) cm	10 Stück	156 343 77	422 571
20 x 20 (17 x 17) cm	10 Stück	156 343 83	422 572
20 x 40 (17 x 37) cm	10 Stück	156 344 14	422 574
adhäsiv			
7,5 x 7,5 (5 x 5) cm	10 Stück	156 344 20	422 575
10 x 10 (7,5 x 7,5) cm	10 Stück	156 344 37	422 576
10 x 20 (7,5 x 17) cm	10 Stück	156 344 66	422 577
15 x 15 (12 x 12) cm	10 Stück	156 344 89	422 579
15 x 20 (12 x 17) cm	10 Stück	156 344 95	422 580
20 x 20 (17 x 17) cm	10 Stück	156 345 03	422 581

1. World Union of Wound Healing Societies (2019) Consensus Document. Wound exudate: effective assessment and management Wounds International. Verfügbar unter: www.woundsinternational.com 2. Cutting KF, White R (2002) Maceration of the skin and wound bed: its nature and causes. J Wound Care 11(7): 275–8 3. World Union of Wound Healing Societies (2007) Principles of best practice: wound exudate and the role of dressings. A consensus document. London: MEP Ltd. Verfügbar unter: www.woundsinternational.com

Vereinbaren Sie einen Termin mit Ihrem persönlichen Ansprechpartner bei Convatec, um mehr über den ConvaMax™ Superabsorber zu erfahren.

Gebührenfreie Kundenberatung:

0800-78 66 200
www.convatec.de



ConvaMax™, AQUACEL® und Hydrofiber® sind eingetragene Handelsmarken von Convatec Inc. Alle Marken und Markenzeichen sind Eigentum ihrer jeweiligen Inhaber
© 2020 Convatec (Germany) GmbH · Art.Nr. 58698-v1 · PDM