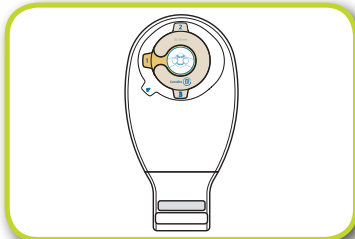
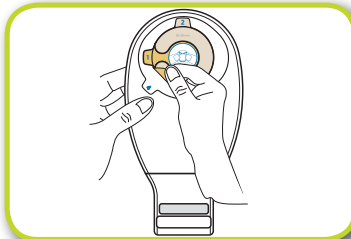


Esteem™ Bolsa de una pieza con Tecnología Moldeable de ConvaTec™

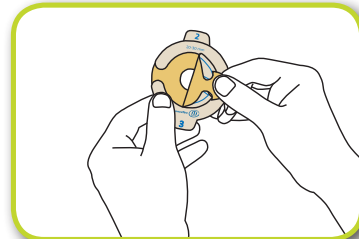
1 Aplique el disco moldeable



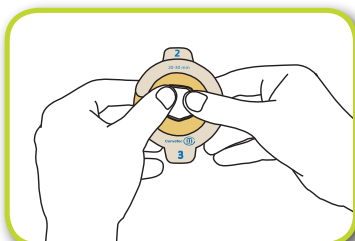
El disco moldeable y la bolsa vienen unidos.



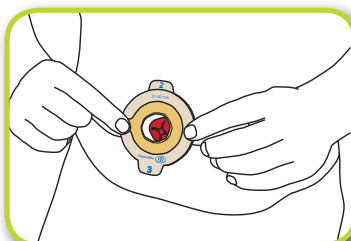
Retire el disco moldeable de la bolsa.



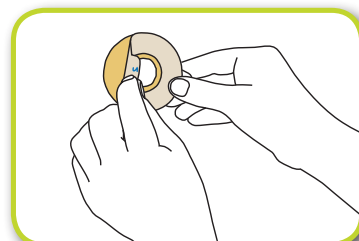
Retire el antiadherente marcado con el #1. Este es el lado moldeable.



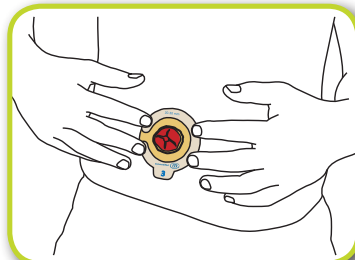
Enrole y adapte el disco al tamaño del estoma. **No estire, hale o corte.** Colóquelo haciendo presión una vez haya obtenido el tamaño deseado.



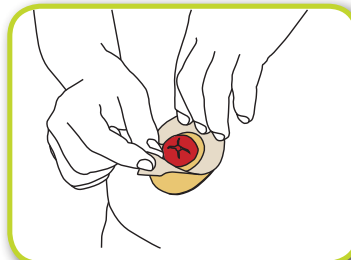
Verifique el tamaño del moldeado.



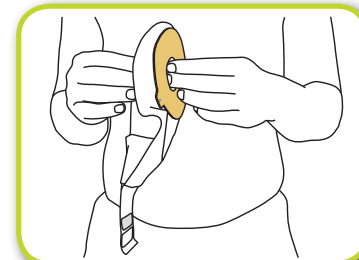
Retire el antiadherente marcado con el #2. Este lado irá sobre la piel.



Coloque el disco sobre el cuerpo. Empuje el rollo de adhesivo hacia el estoma para asegurar un buen ajuste. La piel debe estar limpia y seca.



Retire el antiadherente marcado con el #3.

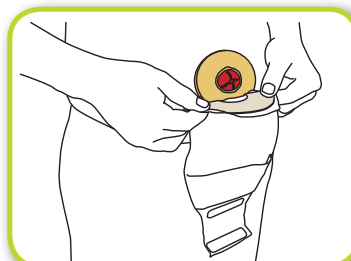


Separe los lados de la bolsa para permitir que le entre algo de aire.

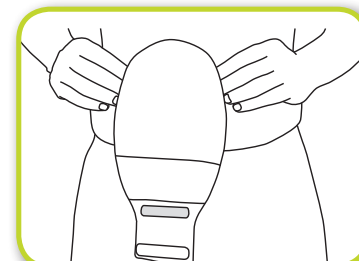
2 Aplicación de la bolsa al disco moldeable



Retire el antiadherente de la bolsa.



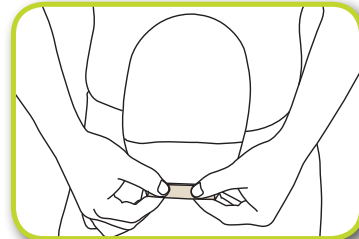
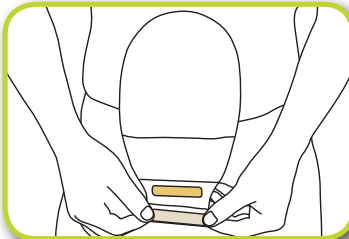
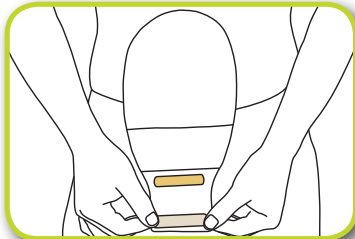
Coloque la bolsa en el disco moldeable.



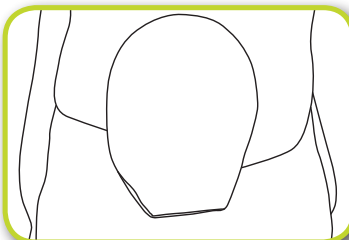
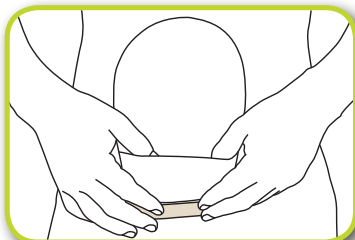
Alise/sostenga la barrera de piel en su lugar durante aproximadamente 30 segundos.

Esteem™ Bolsa de una pieza con Tecnología Moldeable de ConvaTec™

3 Cierre del extremo InvisiClose™

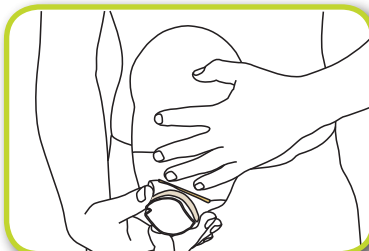
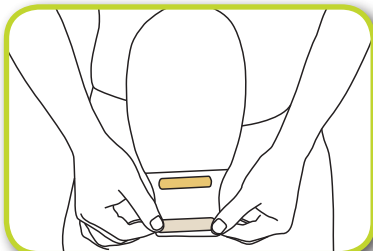


Para cerrar la bolsa, doble el extremo para arriba hacia usted 3 veces hasta que los cierres de cruce estén alineados. Mantenga una pequeña cantidad de aire en la bolsa. Presione y comprima a través de todo el cierre para asegurarlo.

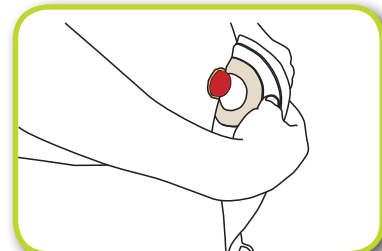


Para discreción adicional, voltee al revés el Lock-it-Pocket™ para esconder el extremo dentro.

4 Vaciamiento y remoción de la bolsa drenable



Para vaciar la bolsa, incline hacia arriba el extremo en dirección al cuerpo. Abra despegando el cierre y desenvuelva el extremo. Para una apertura más fácil, empuje juntando los lados.



Cuando sea tiempo de cambiar la bolsa (ya sea extremo drenable o extremo cerrado), se pueden retirar el disco y la bolsa simultáneamente.

Notas:

Más información llamando al **1-800-422-8811** de lunes a viernes 8:30 - 19:00 www.ConvaTec.com