



Valoramos su confianza



AQUACELE[®]Extra[™]

La confianza que
usted pone en la
familia AQUACEL®
es muy importante
para nosotros - por
ello, la mantenemos
protegida



AQUACEL® Extra™

Un patrimonio en el que puede confiar

Observe en profundidad la historia sin rival y la eficacia de la familia AQUACEL® - y compruebe la constante evolución del producto para responder a las necesidades del cuidado de heridas desde 1996.

Los apósitos AQUACEL® EXTRA™ le ayudarán a asumir los retos diarios de una forma segura sabiendo que existe evidencia.



20+ años de herencia clínica global



La familia de apósitos AQUACEL® son los únicos apósitos de CMC con **Tecnología Hydrofiber®**



400+ Milliones de apósitos vendidos



30 ensayos clínicos aleatorizados



Más de **365** documentos de evidencia científica

AQUACEL® Extra™

Resultados demostrados en las heridas que se tratan a diario

Diseñado para optimizar la cicatrización

Los apósitos AQUACEL® Extra™ se pueden utilizar en lesiones crónicas y agudas con exudado de moderado a abundante.



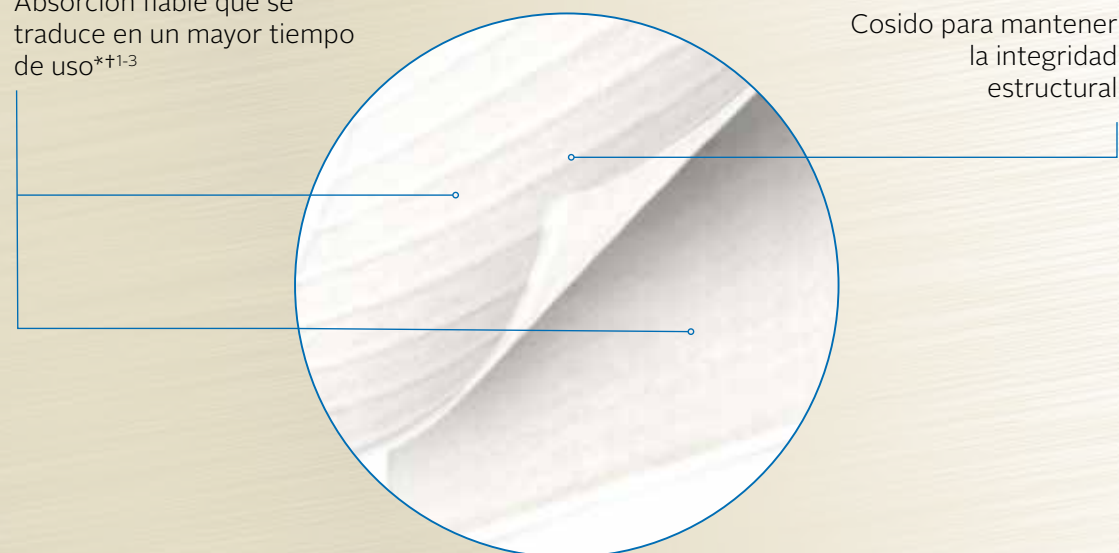
AQUACEL® Extra™

Con Tecnología Hydrofiber® para el manejo diario de las lesiones exudativas



Apósito AQUACEL® Extra con Tecnología Hydrofiber®

Absorción fiable que se traduce en un mayor tiempo de uso*†1-3



Cosido para mantener la integridad estructural



La Tecnología Hydrofiber® provee absorción incluso bajo presión†4



Facilita una sencilla retirada†5



Ayuda a minimizar el dolor asociado a los cambios de apósito†6-8



Puede ser cortado en cualquier tamaño, cualquier forma, y cualquier manera†



Se puede doblar / adaptar para rellenar cualquier forma de lesión†



Ayuda al desbridamiento autolítico†9



Se puede dejar aplicado hasta 7 días†



Resistente incluso humedecido†

Consiguiendo el correcto equilibrio - las 3 razones por las que confiar en el apósito AQUACEL® Extra™



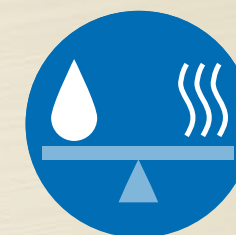
Retiene*

el exudado de la herida y las bacterias¹⁰⁻¹³ para ayudar a minimizar la infección cruzada y reducir la lateralización del fluido previniendo la maceración^{14,15}.



Se micro-adapta*

al lecho de la herida,¹⁶ y elimina los espacios muertos donde las bacterias pueden proliferar^{16,17}.

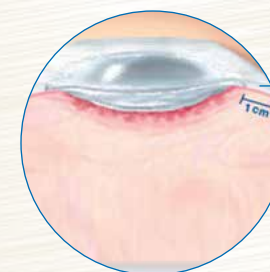


Equilibra*

el nivel de fluido manteniendo un ambiente de cura húmedo. A la vez que el gel cohesivo ayuda a minimizar el dolor asociado a los cambios de apósito^{7,8,18}.

Consejos de aplicación†

- El apósito AQUACEL® Extra™ debería superponerse al menos 1 cm sobre la piel perilesional
- En heridas cavitadas se recomienda la utilización de AQUACEL® Cinta
- En lesiones profundas rellene únicamente el 80% de la cavidad para permitir la expansión del apósito en contacto con el fluido
- Cuando utilice el apósito AQUACEL® Cinta deje 2,5cm de cinta fuera de la cavidad para una retirada más sencilla



El apósito debería superponerse al menos 1 cm sobre la piel perilesional



Deje al menos 2,5cm del apósito en cinta fuera de la cavidad

†Diríjase al prospecto del producto para ver las instrucciones de uso completas

*Tal y como demostrado *in vitro*

†Apósitos AQUACEL® Extra™ vs. apósitos AQUACEL®

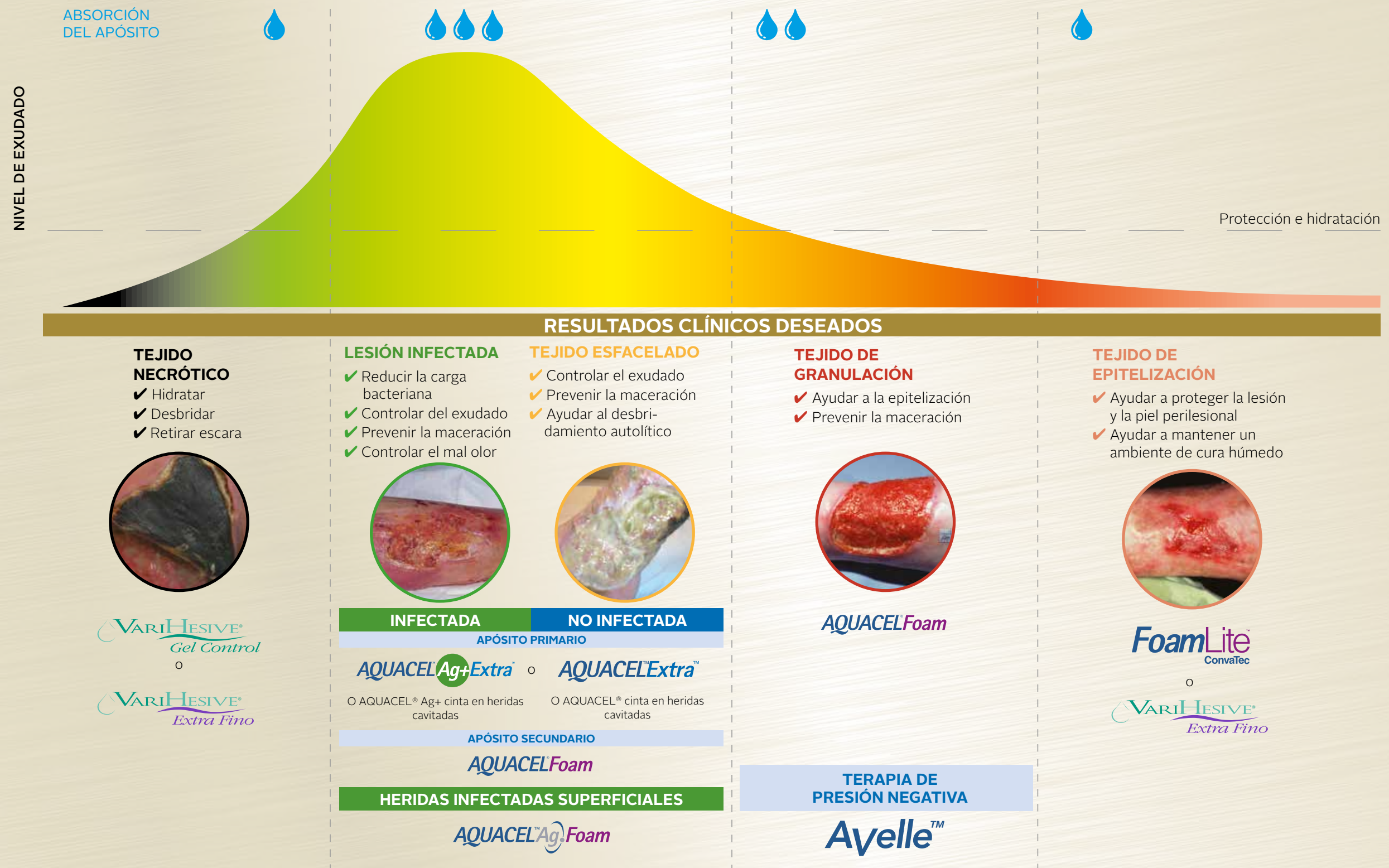
†Diríjase al prospecto del producto para ver las instrucciones de uso completas

*Tal y como demostrado *in vitro*

Todas las imágenes son impresiones de artistas

Portafolio de apósitos de ConvaTec

Apósitos de heridas probados y diseñados para cualquier tipo de exudado



Información de pedidos

AQUACEL® Extra™

Provee una absorción extra para heridas crónicas y agudas con exudado de moderado a abundante.

Código ConvaTec	Tamaño apósito	Apósitos por caja
AQUACEL® Extra™		
420671	5 x 5 cm	10
420672	10 x 10 cm	10
420673	15 x 15 cm	5
403770	AQUACEL® Cinta 2 x 45 cm	5

Código Nacional	Tamaño apósito	Apósitos por caja
AQUACEL® Extra™ REEMBOLSADOS		
480202	5 x 5 cm	3
480210	10 x 10 cm	3
480228	15 x 15 cm	3
480236	AQUACEL® Cinta 2 x 45 cm	3

AQUACEL® Ag+Extra™

Una formulación única antibiofilm para heridas crónicas y agudas infectadas o con riesgo de infección con exudado de moderado a abundante.

Código ConvaTec	Tamaño apósito	Apósitos por caja
AQUACEL® Ag+ Extra™		
413566	5 x 5 cm	10
413567	10 x 10 cm	10
413568	15 x 15 cm	5
413569	20 x 30 cm	5
413571	AQUACEL® Ag+ Cinta 2 x 45 cm	5

Código Nacional	Tamaño apósito	Apósitos por caja
AQUACEL® Ag+ Extra™ REEMBOLSADOS		
496042	5 x 6 cm	3
496059	10 x 13 cm	3
496067	15 x 14,5 cm	3
496075	AQUACEL® Ag+ Cinta 2,5 x 45 cm	3

AQUACEL® Foam

Utilice el apósito AQUACEL® Foam como un apósito secundario con todos los beneficios de una capa de Hydrofiber® en heridas muy exudativas o utilícelo como apósito único en heridas superficiales.

Código ConvaTec	Tamaño apósito	Apósitos por caja
Adhesivo		
420680	10 x 10 cm	10
420619	12,5 x 12,5 cm	10
420621	17,5 x 17,5 cm	10
420623	21 x 21 cm	5
420625	19,8 x 14 cm (talón)	5
420626	20 x 16,9 cm (sacro)	5
No adhesivo		
420633	10 x 10 cm	10
420635	15 x 15 cm	5
420636	20 x 20 cm	5

Código Nacional	Tamaño apósito	Apósitos por caja
Adhesivo REEMBOLSADOS		
493064	12,5 x 12,5 cm	3
482133	17,5 x 17,5 cm	3
493601	19,8 x 14 cm (talón)	3
493619	20 x 16,9 cm (sacro)	3
No adhesivo REEMBOLSADOS		
493072	15 x 15 cm	3

AQUACEL® Ag Foam

Utilice el apósito AQUACEL® Ag Foam para heridas planas con exudado moderado con infección o en riesgo.

Código ConvaTec	Tamaño apósitos	Apósitos por caja
Adhesivo		
420681	10 x 10 cm	10
420627	12,5 x 12,5 cm	10
420628	17,5 x 17,5 cm	10
420647	19,8 x 14 cm (talón)	5
420648	20 x 16,9 (sacro)	5
No adhesivo		
420642	10 x 10 cm	10
420645	15 x 15 cm	5
420646	20 x 20 cm	5

Código Nacional	Tamaño apósitos	Apósitos por caja
Adhesivo REEMBOLSADOS		
482125	12,5 x 12,5 cm	3
482141	Sacro	3
No adhesivo REEMBOLSADOS		
487736	15 x 15 cm	3

Foam Lite™

El apósito Foam Lite™ ConvaTec se utiliza en el manejo de heridas sin exudado o nivel de exudado bajo.

Código ConvaTec	Tamaño apósito	Apósitos por caja
Foam Lite™		
421557	8 x 8 cm	10
421559	10 x 10 cm	10
421561	15 x 15 cm	10
421563	5,5 x 12 cm	10

Código Nacional	Tamaño apósito	Apósitos por caja
Foam Lite™ REEMBOLSADOS		
487728	10 x 10 cm	3
496661	15 x 15 cm	3

Avelle™

Utilice el Sistema de Terapia de Presión Negativa Avelle™ para el manejo de un amplio rango de heridas exudativas.

Código ConvaTec	Tamaño apósito	Apósitos por caja
Avelle™		
421552	16 x 16 cm	5
421553	16 x 21 cm	5
421554	12 x 21 cm	5
421555	12 x 31 cm	5
421551	unidad de bomba	1

AQUACEL® Extra™

Un patrimonio en el que puede creer

Para aprender más de los apósitos AQUACEL® Extra™ puede contactarnos llamando a InfoTec 900304050 o escribiendo un email a infotec@convatec.com

Visite www.convatec.es

Referencias:

1. Preliminary Assessment of the physical properties of AQUACEL® Extra™ and AQUACEL® dressings WHRI3461 TA214. Data on File, ConvaTec Inc. 2. Buggedo A, Bowler F, Bishop SM, 2012. Assessment of the in vitro physical properties of AQUACEL® Ag Extra™ and AQUACEL® Ag dressings. Technical Assessment. WHRI3602 TA235. 2012, Data on file, ConvaTec Inc. 3. An open randomized comparative study to evaluate the performance of AQUACEL® Extra in venous leg ulcers. 2013, Data on file, ConvaTec, Inc. 4. World Union of Wound Healing Societies (WUWHS) Principles of best practice: Wound exudate and the role of dressings. A consensus document. London: MEP Ltd 2007. 5. Healthy Volunteer Study Report, Protocol CW 0207 11 A736. Data on File, ConvaTec Inc. 6. Caruso DM, Foster KN, Hermans MHE, Rick C, 2004. AQUACEL® Ag in the management of partial-thickness burns: Results of a Clinical Trial. J. Burn Care Rehabil.; 25: 89-97. 7. Barnea Y, Amir A, Leshem D, et al. Clinical comparative study of Aquacel and paraffin gauze dressing for split-skin donor site treatment. Ann Plast Surg. 2004;53(2):132-136. 8. Kogan L, Moldavsky M, Szvalb S, Govrin-Yehudain J. Comparative study of Aquacel and Silverol treatment in burns. Ann Burns Fire Disasters. 2004;17(4):201- 207. 9. Coutts P and Sibbald R. The effect of a Silver containing Hydrofiber® dressing on superficial wound bed and bacterial balance of chronic wounds. Int Wound J 2005; 2:348-356. 10. Newman GR, Walker M, Hobot JA, Bowler PG, 2006. Visualisation of bacterial sequestration and bacterial activity within hydrating Hydrofiber® wound dressings. Biomaterials 27(07): 1129-1139. 11. Walker M, Hobot JA, Newman GR, Bowler PG, 2003. Scanning electron microscopic examination of bacterial immobilization in a carboxymethyl cellulose (AQUACEL®) and alginate Dressing. Biomaterials 24:883-890. 12. Bowler PG, Jones SA, Davies BJ, Coyle E, 1999. Infection control properties of some wound dressings. J.Wound Care 8(10):499-502. 13. Walker M, Bowler PG, Cochrane CA, 2007. In vitro studies to show sequestration of matrix metalloproteinases by silver-containing wound care products. Ostomy/Wound Management 53(9): 18-25. 14. Walker M and Parsons D, 2010. Hydrofiber® Technology: its role in exudate management. Wounds UK 6: 31-38. 15. Parsons D, Bowler PG, Myles V, Jones SA, 2005. Silver antimicrobial dressings in wound management: A comparison of antibacterial, physical and chemical characteristics. WOUNDS, 17: 222-232. 16. Jones SA, Bowler PG, Walker M, 2005. Antimicrobial activity of silver-containing dressings is influenced by dressing conformability with a wound surface. WOUNDS, 17: 263-270. 17. Bowler P, Jones S, Towers V, Booth R, Parsons D, Walker M, 2010. Dressing conformability and silver-containing wound dressings. Wounds UK 6: 14-20. 18. DM, Foster KN, Hermans MHE, Rick C, 2004. AQUACEL® Ag in the management of partial-thickness burns: Results of a Clinical Trial. J. Burn Care Rehabil.; 25: 89-97.

®/™ indica marcas de ConvaTec Inc. ConvaTec Ld es un usuario autorizado. © 2017 ConvaTec. AP-O18077-ES