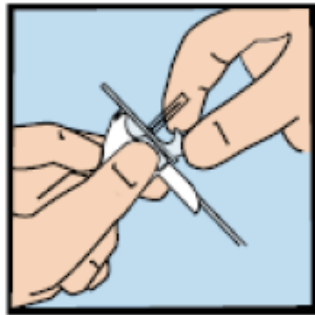
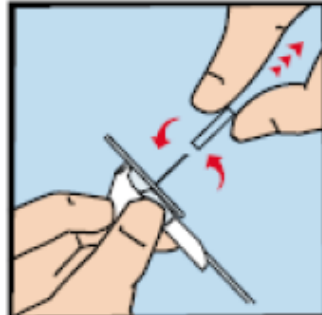


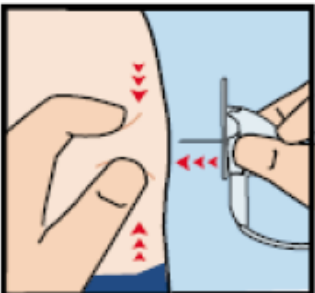
## Guía de uso para el set de infusión neria™ soft90



**1.-** Cebe el tubo del set de acuerdo con las instrucciones detalladas en el prospecto de la bomba de infusión. Posteriormente, retire el papel protector del apósito adhesivo.



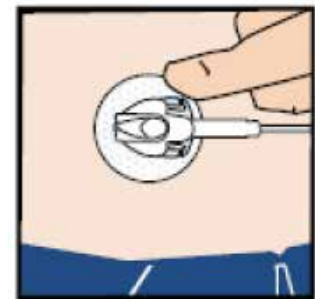
**2.-** Gire suavemente y retire el protector de la aguja.\*



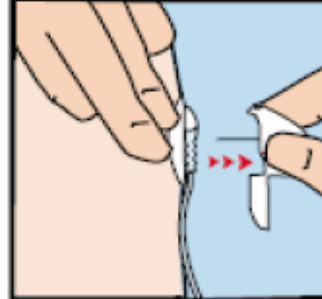
**3.-** Pellizque con una mano e inserte el set de infusión neria™ soft90 en un ángulo de 90 grados (vertical). Inserte tal y como se ilustra, con un dedo en la parte superior del asa de inserción.



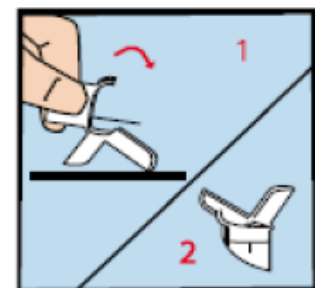
**4.-** Presione el dispositivo de inserción para asegurar una correcta inserción de la cánula de teflón.



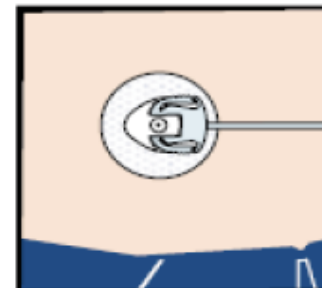
**5.-** Presione el apósito adhesivo sobre la piel.



**6.-** Coloque dos dedos encima del adhesivo y retire la aguja introductora tirando suavemente hacia arriba del asa de inserción.



**7.-** Asegure la aguja de inserción utilizando el sistema de bioseguridad tal y como se muestra en la imagen (contra una superficie dura).



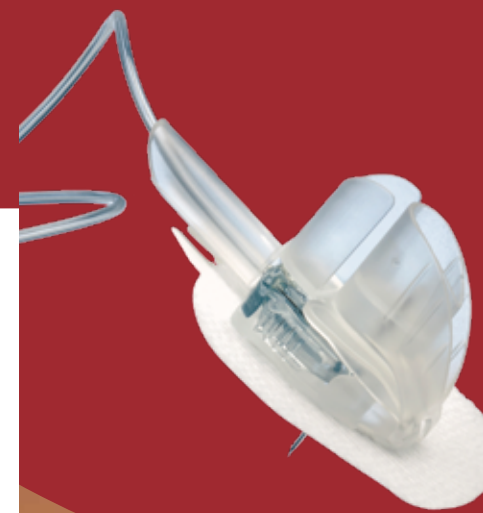
**8.-** Compruebe frecuentemente el lugar de inserción.

\*Atención: Al retirar el protector de la aguja, asegúrese de sujetar el dispositivo desde su base y no desde el asa de inserción.

Por favor, tenga en cuenta que esta guía solamente ilustra alguno de los pasos a seguir en la aplicación de los sets de infusión neria™ soft90, y que en ningún caso sustituye la lectura de las instrucciones de uso completas, que figuran en el prospecto incorporado en la caja del producto.



NER1805  
AP-XXXX-ES  
neria™ es una marca de Unomedical a/s  
(c) 2018 ConvaTec Inc.



*Incluso aquello  
más afilado,  
tiene también  
su lado suave*

## El set de infusión neria™ soft90

neria™ soft90 es un set de infusión subcutánea con cánula de teflón que se inserta en un ángulo de 90 grados (vertical).

El dispositivo cuenta con un sistema de bioseguridad activo que permite asegurar la aguja de inserción tras la extracción de la misma, minimizando el riesgo de pinchazos accidentales. También presenta una opción de desconexión para mayor flexibilidad.

**Neria™ Soft90 ha sido escogido como PRODUCTO SANITARIO DEL AÑO con ocasión de la celebración del congreso ANECORM en octubre de 2018**

### Áreas terapéuticas

neria™ soft90 ha pasado diferentes tests de compatibilidad con el uso de fármacos formulados para la infusión subcutánea.

En España, las áreas terapéuticas con un uso más extendido de neria™ soft90 son la **enfermedad del Parkinson y el tratamiento del dolor**.

#### Enfermedad del Parkinson

La apomorfina se inyecta de forma subcutánea para el tratamiento del Parkinson. Los pacientes llevan la bomba y el set durante el día, normalmente entre 10 y 12 horas o más.

El set de infusión neria™ soft90 consta de una cánula de teflón flexible que proporciona más comodidad al paciente¹.

Gracias a su facilidad de desconexión, el equipo de infusión neria™ soft90 ofrece a los pacientes la posibilidad de tener una vida activa a pesar de la enfermedad. El set de infusión puede desconectarse durante cortos periodos de tiempo, permitiendo así al paciente realizar actividades como nadar, ir de compras, etc.

El ángulo de inserción de 90 grados del set de infusión neria™ soft90, junto con el asa de inserción, garantizan la correcta inserción del dispositivo, además de facilitar la inserción tanto para el profesional sanitario como para aquellos pacientes que, debido a su condición, presentan dificultades motoras.

Cuando se usa en un entorno sin disponibilidad de contenedores de objetos punzantes, el sistema de bioseguridad activo de la aguja ayuda a minimizar el riesgo de pinchazos accidentales².

#### Tratamiento del dolor

En el tratamiento del dolor, la vía subcutánea es una de las formas de administrar fármacos para el alivio del dolor al paciente. Ésta puede usarse cuando la medicación oral ya no es una opción o en combinación con medicamentos orales.

En los cuidados paliativos, la comodidad del paciente es uno de los principales objetivos. El set de infusión con la cánula de teflón es flexible bajo la piel, y la técnica de inserción en 90 grados facilita su uso al profesional sanitario³.

El apósito adhesivo incorporado en el set de infusión es suave con la piel y transpirable. No requiere de sujeción extra.

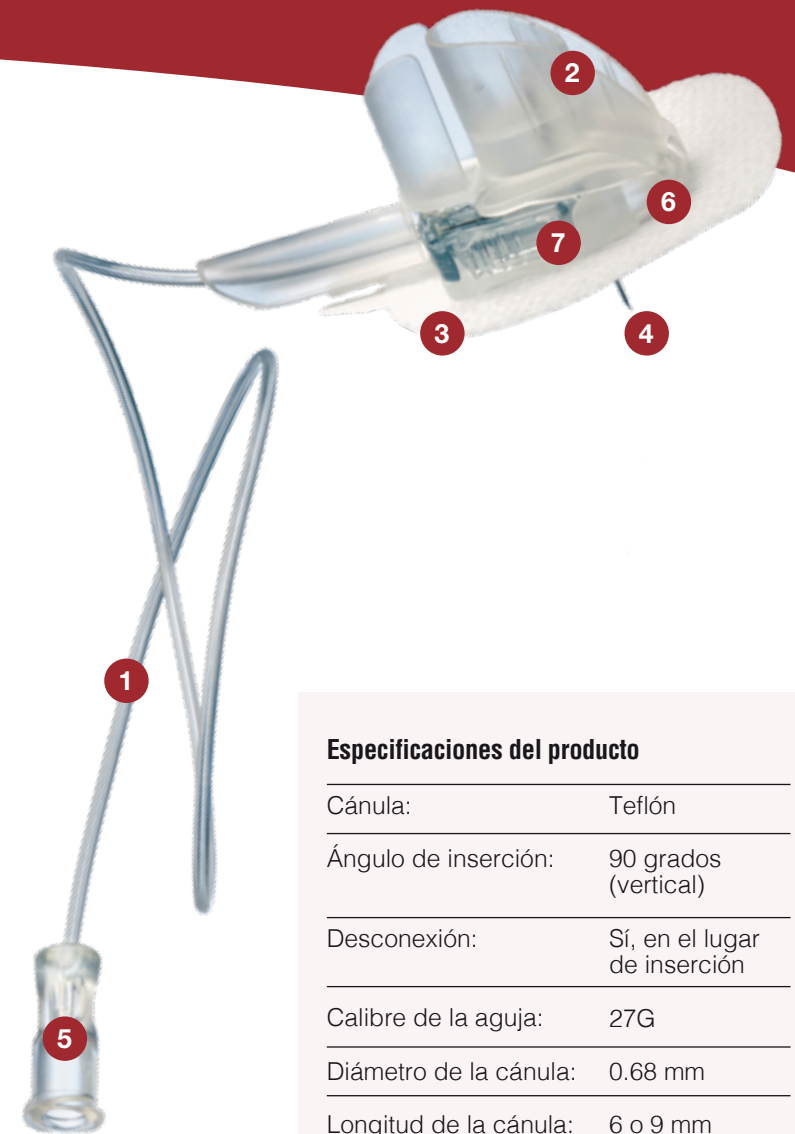
Cuando se utiliza en un entorno donde no hay contenedores para objetos punzantes, el sistema de bioseguridad activo puede ayudar a minimizar el riesgo de lesiones por pinchazos accidentales².

La directiva de la UE sobre objetos punzantes, de 10 de mayo de 2010, destaca el mayor interés que suscita el entorno de trabajo seguro para los profesionales sanitarios mediante la prevención de lesiones corto-punzantes. Dicha directiva fue implementada por los estados miembros de la UE en mayo de 2013³.



## Especificaciones de producto

- 1 Tubo de doble capa anti-acodamiento**
  - Ayuda a minimizar el desperdicio de medicación⁴
- 2 Sistema de bioseguridad activo**
  - Minimiza el riesgo de pinchazos accidentales²
- 3 Apósito adhesivo**
  - No requiere sujeción extra
  - Suave con la piel
  - Transpirable
- 4 Aguja fina (27G)**
  - Minimiza el dolor durante la inserción
  - Aporta confort al paciente, dejando una cánula de teflón flexible una vez retirada la aguja¹,⁴
- 5 Conector Luer-lock estándar**
- 6 Ventana transparente para la monitorización del punto de inserción**
- 7 Opción de desconexión**
  - Óptimo para largos periodos de infusión
  - Aporta mayor flexibilidad al paciente



#### Especificaciones del producto

Cánula:	Teflón
Ángulo de inserción:	90 grados (vertical)
Desconexión:	Sí, en el lugar de inserción
Calibre de la aguja:	27G
Diámetro de la cánula:	0.68 mm
Longitud de la cánula:	6 o 9 mm
Longitud del tubo:	30, 60 o 110 cm
Volumen de cebado:	30 cm - 0.06 ml 60 cm - 0.10 ml 110 cm - 0.18 m

Código nacional	Código Unomedical	Descripción de producto	Unidades en caja
186624.0	722030-5226	neria™ soft90, cánula de 6mm, tubo de 30cm	10
186628.8	722030-5229	neria™ soft90, cánula de 9mm, tubo de 30cm	10
186625.7	722060-5226	neria™ soft90, cánula de 6mm, tubo de 60cm	10
186629.5	722060-5229	neria™ soft90, cánula de 9mm, tubo de 60cm	10
186626.4	722110-5226	neria™ soft90, cánula de 6mm, tubo de 110cm	10
186630.1	722110-5229	neria™ soft90, cánula de 9mm, tubo de 110cm	10