

Une protection de confiance Une liberté retrouvée

Protection et douceur.
Vivez confiant.

NOUVELLE
VERSION



Votre guide pour un sondage en toute
confiance avec le GentleCath® Air pour
femmes avec la technologie FeelClean®

GentleCath® Air
avec la technologie FeelClean®





Notre message à votre intention

Vous avez reçu une sonde urinaire GentleCath® Air pour femme, pensée pour votre bien-être.

Nous savons que la première utilisation d'une sonde urinaire peut être un moment difficile et délicat. C'est pourquoi nous sommes à vos côtés pour rendre cette familiarisation avec le sondage intermittent aussi douce que possible.

Ce guide vous accompagnera dans vos débuts en vous expliquant les modalités d'utilisation de la sonde urinaire GentleCath® Air pour femme.

Nous avons créé cette sonde urinaire en étant à l'écoute des besoins de personnes dans votre situation. Nous voulons avant tout nous assurer que ce changement n'aura pas de répercussions sur les aspects essentiels de votre vie, à savoir votre confort, votre confiance en vous et votre qualité de vie.

Vous trouverez aussi les informations nécessaires pour nous contacter. Que vous vous posiez des questions d'ordre pratique ou que vous souhaitiez échanger sur vos difficultés d'ordre physique ou émotionnel, nous sommes là pour vous accompagner tout au long de votre parcours.

Votre équipe GentleCath®

Qu'est-ce que le sondage ?

Le sondage consiste en l'utilisation d'un tube en plastique souple (appelé sonde) pour évacuer l'urine de votre vessie.

Vous n'êtes pas la seule à utiliser une sonde urinaire à usage intermittent. Des milliers de personnes utilisent quotidiennement une sonde¹ pour préserver leur santé et maintenir leur autonomie.

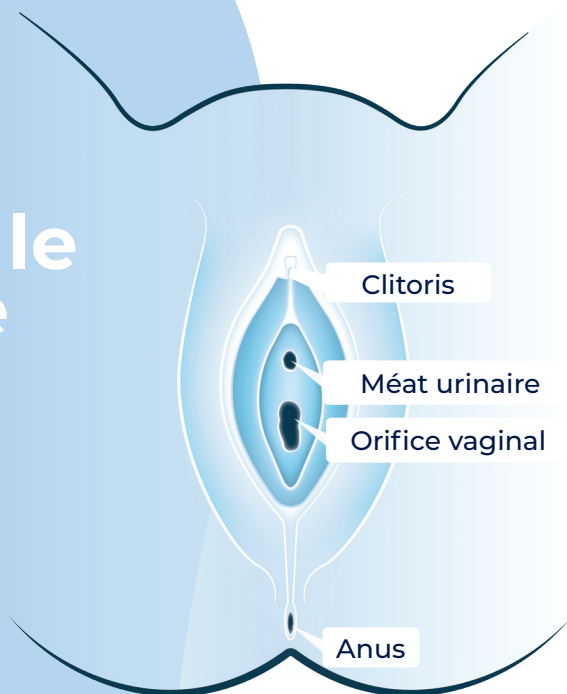
À quelle fréquence devrai-je utiliser une sonde ?

Votre vessie doit généralement être vidée quatre à six fois par jour, en fonction de la quantité de boissons que vous buvez² et selon la prescription de votre professionnel de santé.

Les sondes urinaires GentleCath[®] Air pour femme sont à usage unique, ce qui signifie que vous devrez en utiliser une nouvelle à chaque fois que vous videz votre vessie.



Mon corps et le sondage



Méat urinaire

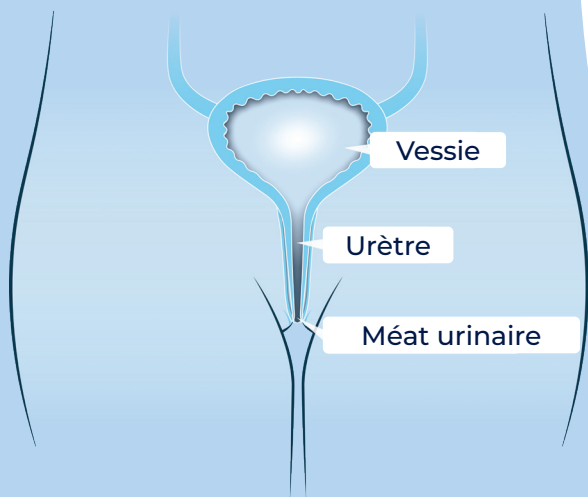
La sonde est insérée au niveau du méat urinaire (l'orifice de sortie de l'urine lors de la miction).

Urètre

Le corps de la sonde remonte le long de l'urètre pour atteindre la vessie.

Vessie

Une fois la vessie atteinte par la sonde, l'urine peut être évacuée.



Regardons de plus près votre sonde GentleCath® Air pour femme

**Une sonde discrète et
ergonomique pour une utilisation
propre et confortable⁴**

**L'étui AirCase™ est
semblable à un tube
de maquillage**

Il s'intègre discrètement dans
votre quotidien

Portable

Elle est suffisamment petite
pour tenir dans votre poche ou
votre sac à main

**Avec une activation
instantanée par eau
purifiée stérile³**

Pour l'utiliser, il suffit d'ouvrir
l'étui et de sortir la sonde

Jetable en toute discrétion

Une fois utilisée, la sonde
peut être rangée dans son
étui AirCase™ pour être
jetée sans se faire remarquer
quand et où vous le souhaitez



Étui **recyclable⁴**

Taille réelle



Une apparence compacte et élégante

Sonde compacte, avec une longueur de 9 cm pour une utilisation optimale



Godet long pour une manipulation facile et hygiénique⁴

Capuchon AirCase™ clipsable sur l'extrémité de l'étui pour éviter tout encombrement et faciliter le sondage

Pensée pour votre tranquillité d'esprit

La sonde **GentleCath® Air** pour femme est fabriquée **sans PVC⁴ ni DEHP⁴**.

PVC : polychlorure de vinyle. DEHP : phtalate de bis(2-éthylhexyle).

GentleCath® Air

avec la technologie FeelClean®

Un dispositif destiné à préserver votre confort et votre santé

Compte tenu de la délicatesse de l'urètre
et de son rôle essentiel dans la protection
contre les infections urinaires^{5,6}, votre sonde
doit être aussi douce que possible.

Les sondes hydrophiles sont
enduites d'un revêtement
glissant lorsqu'il est mouillé,
mais qui devient collant et
inconfortable lorsqu'il sèche, ce
qui peut blesser votre urètre^{5,6}.

Avec notre technologie
de dernière génération
FeelClean®, la surface des
sondes GentleCath® Air est
naturellement glissante
lorsqu'elle est mouillée,
sans revêtement lubrifiant
supplémentaire, ce qui vous
épargne toute adhérence,
friction ou inconfort⁵.





Protection améliorée
de l'urètre grâce
à l'absence
d'adhérence^{5,6}

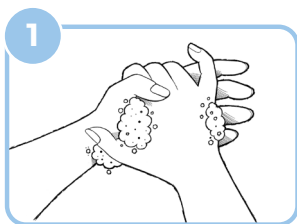


Conçue pour
diminuer l'inconfort,
les saignements et
le risque d'infections
urinaires^{5,6,7,8}

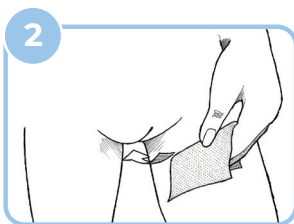


Utilisation sans dépôts
et plus propre⁵

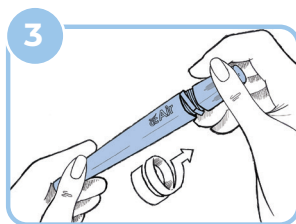
Mode d'emploi étape par étape de votre



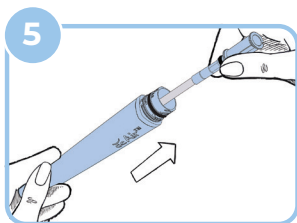
Lavez-vous soigneusement les mains, puis séchez-les



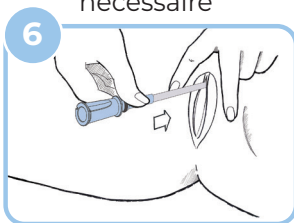
Nettoyez votre méat urinaire à l'aide d'eau tiède et de savon ou bien d'une lingette si nécessaire



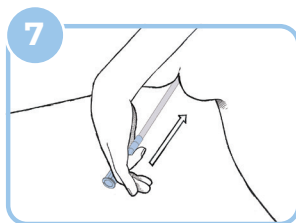
Dévissez le capuchon de l'étui



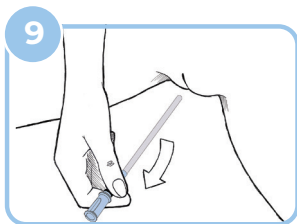
Retirez la sonde



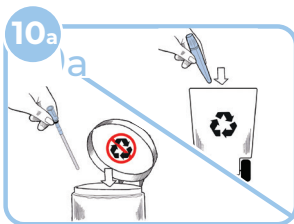
Commencez à insérer délicatement la sonde dans votre méat urinaire



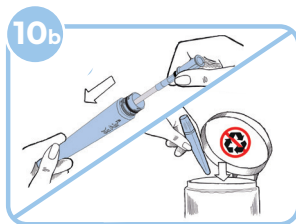
Poursuivez l'insertion jusqu'à ce que l'urine commence à couler



Retirez doucement la sonde ; attendez-vous à ce que de l'urine recommence à couler, patientez jusqu'à ce qu'elle ait fini de couler avant de poursuivre

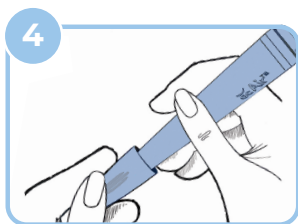


Jetez la sonde usagée ; l'étui est entièrement recyclable et la sonde peut être jetée avec les ordures ménagères

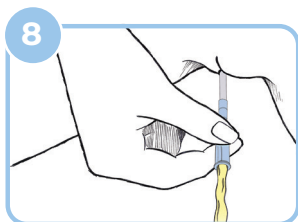


Conservez la sonde dans son étui en attendant de la jeter plus tard ; l'étui ne peut pas être recyclé s'il contient encore la sonde

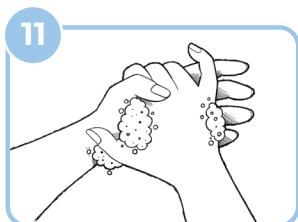
sonde GentleCath® Air pour femme



Fixez le capuchon sur l'extrémité de l'étui pour être moins encombrée



Attendez que l'urine finisse de couler



Lavez-vous soigneusement les mains, puis séchez-les.



À vos côtés tout au long de votre parcours

La familiarisation avec le sondage urinaire intermittent peut être un moment difficile et délicat, mais vous n'avez pas à l'affronter seule. Nous sommes là pour vous aider.

Vous ne trouvez pas la réponse à l'une de vos questions ? Vous rencontrez des difficultés d'ordre physique ou émotionnel ?

Contactez dès aujourd'hui un membre de l'équipe d'assistance me+®.

Par téléphone :

du lundi ou vendredi de 9h à 17h
(hors jours fériés)



0 800 00 47 67 Service & appel gratuits

appel gratuit depuis un poste fixe

Par email :

servcemeplus@convatec.com



www.gentlecath.com

Protection et douceur.
Vivez confiant.



Un dispositif de sondage urinaire
intermittent protecteur et doux
conditionné dans un étui discret qui vous
suivra dans toutes vos activités.



GentleCath® Air
avec la technologie FeelClean®



Références : 1. Sun AJ, Comiter CV, Elliott CS. The cost of a catheter: An environmental perspective on single use clean intermittent catheterization. *Neurourology and Urodyn*. 2018 Sep;37(7):2204-2208. doi : 10.1002/nau.23562. Publication en ligne le 14 août 2018. PMID : 30106190. 2. Newman DK, Willson MM. Review of intermittent catheterization and current best practices. *Urol Nurs*. 2011 Jan-Feb;31(1):12-28, 48 ; quiz 29. PMID : 21542441. 3. RPT-006447 Processus d'évaluation biologique. Données internes. 4. RPT-058741 Données internes. 5. Pollard D, Allen D, Irwin N J, Moore J V, McClelland N, McCoy C P. Evaluation of an Integrated Amphiphilic Surfactant as an Alternative to Traditional Polyvinylpyrrolidone Coatings for Hydrophilic Intermittent Urinary Catheters. *Biotribology*. 2022;32(déc. 2022):100223. 6. Rapport WHR18223 TA1869 Données *in vitro* internes. 5. MTX-022457 GCAFW2.0 Trace Matrix 6. Catheter Care; RCN Guidance for Health Care Professionals; Royal College of Nursing; October 2022

Les produits de la gamme GentleCath® Air, fabriqués par Convatec, sont destinés à la vidange régulière de la vessie par sondage urinaire intermittent. Ces dispositifs médicaux sont des produits de santé réglementés qui portent, au titre de cette réglementation, le marquage CE. Il est conseillé de lire attentivement la notice d'instruction du produit avant utilisation. En cas de besoin, consulter un professionnel de santé. Laboratoires Convatec, société par action simplifiée (SAS) au capital social de 40 000€ - siège social : 89, boulevard National - 92250 La Garenne-Colombes - R.C.S. NANTERRE B 318 209 251 - SIREN 318 209 251-CODE NAF : 4646Z - N°TVA Intracommunautaire : FR 34 318 209 251. © 2023 Convatec. ® /™ indique une marque d'une société du groupe Convatec. Juillet 2023. *Forever caring = prendre soin de vous. B132054