

# Come utilizzare l'Anello Stomahesive®



## Prima di applicare l'Anello Stomahesive®

- Assicurati che la cute sia pulita e asciutta
- Riscalda l'Anello tenendolo tra le mani
- Rimuovi la carta protettiva trasparente da entrambi i lati

## Personalizza l'Anello Stomahesive® in base alle tue esigenze

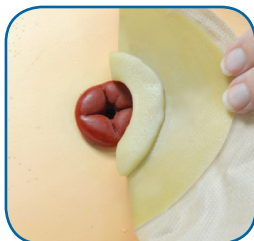


- Modella, arrotola, tira o schiaccia delicatamente l'Anello intorno alla stomia. Per adattarlo alle zone più irregolari puoi tagliarlo e riattaccarlo, ripiegare su se stesso o sagomarlo a piacimento
- Applica l'Anello e avvicinalo delicatamente con le mani ai contorni della stomia.



## Applica il sistema di raccolta

- Posiziona il dispositivo sopra l'Anello.
- Tieni la mano sopra, premendo per circa 30 secondi, per accertarti che abbia aderito bene



## Rimozione

- Rimuovi delicatamente il sistema di raccolta dalla cute
- Se necessario, elimina eventuali residui di adesivo strofinando delicatamente oppure aiutandoti con Niltac™ rimuovi adesivo

Depositi presso il Ministero della Salute il 19/11/2013

# Come utilizzare l'Anello Stomahesive®

## Consigli e Suggerimenti

- ✓ L'Anello a contatto con l'umidità dell'area peristomale gelifica e si gonfia offrendo un'elevata protezione cutanea contro gli effluenti
- ✓ L'Anello non perde la sua adesività, puoi toccare, arrotolare o modellare l'anello a piacimento
- ✓ Puoi utilizzare l'Anello in combinazione con altri accessori
- ✓ Se utilizzi l'Anello solo in parte conservane il restante all'interno della confezione e sigillala con cura per poterlo riusare



Stomahesive® Seal

Misura

48 mm

Confezione

10

Codice

413503

Codice ISO

09.18.30.003

Per ricevere campioni gratuiti  
degli Anelli Stomahesive®  
chiama il numero verde gratuito

**800.930.930**

**convatel.italia@convatec.com**  
**www.convatec.it**

Consulta il foglietto illustrativo per maggiori informazioni sull'utilizzo del prodotto  
®/TM sono marchi registrati di ConvaTec Inc.

© 2014 ConvaTec Inc.

**ConvaTec** 