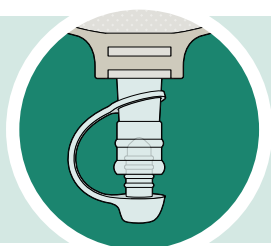


ESTEEM™ Flex Convex

COME UTILIZZARE LA SACCA
PER UROSTOMIA CON SOFT TAP

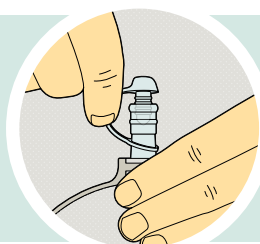


1 COME CHIUDERE LA SACCA

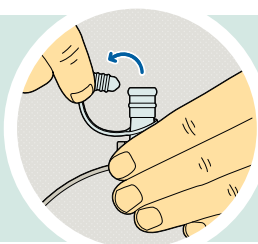


Assicurarsi che il tappino sia chiuso bene

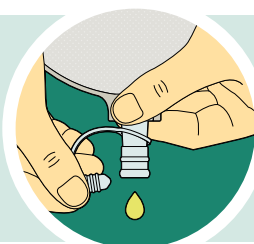
2 COME SVUOTARE LA SACCA



A
inclina il
rubinetto
verso l'alto
e rivolgilo
verso di te

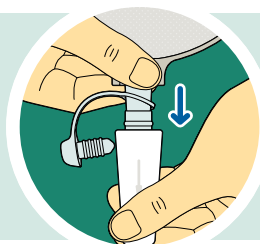


B
tieni con una
mano l'estremità
del rubinetto, e
con l'altra svita
il tappino

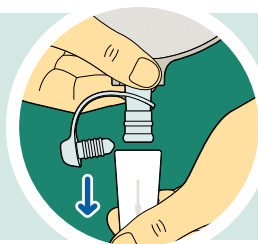


C
rivolgi il rubinetto
verso il basso per
svuotare la sacca.
Per regolare il flusso
dell'urina, esercita
pressione sulla base

3 COME USARE IL CONNETTORE



A
apri il tappino e inserisci
il connettore nel rubinetto
fino a dove indica la freccia.
Non esercitare troppa pressione



B
estrai il connettore
tenendo la base
del tappino


Per assistenza tecnica, contatta il numero verde gratuito* 800.930.930

dal lunedì al venerdì, dalle 9:00 alle 17:00

o manda un'e-mail all'indirizzo convatel.italia@convatec.com

*Numero verde destinato ad assistenza tecnica

®/TM sono marchi registrati di ConvaTec Inc. © 2016 ConvaTec Inc.,

Dispositivo medico  Leggere attentamente le avvertenze o le istruzioni per l'uso

