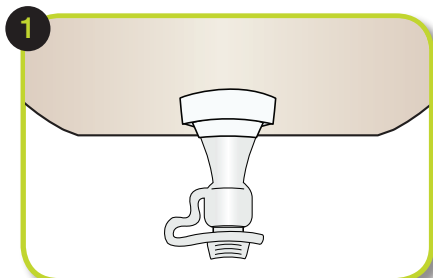


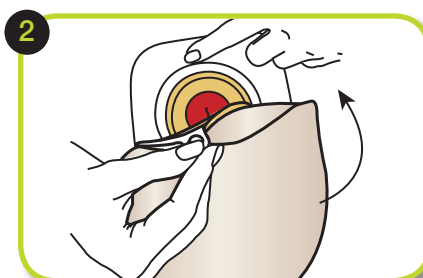
Natura® Sacca per Urostomia con Soft Tap

Da utilizzare con le placche del sistema Natura® 

Come applicare la sacca

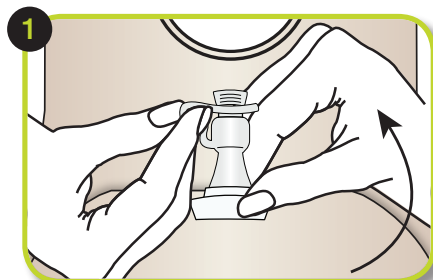


Assicurati che il tappino sia chiuso bene prima di applicare la sacca alla placca

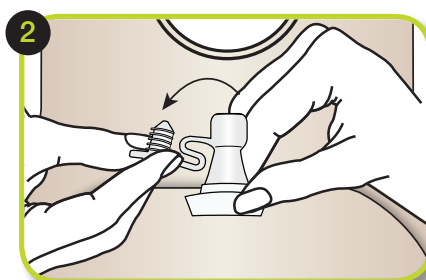


Aggancia la sacca alla placca dal basso verso l'alto. Avvertirai un "click" sonoro a conferma dell'avvenuto aggancio

Come svuotare la sacca



Rivolgi il tappino verso l'alto

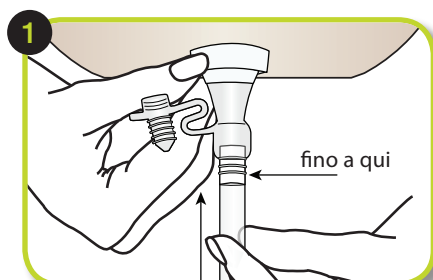


Con una mano tieni la base del rubinetto e con l'altra estrai il tappino

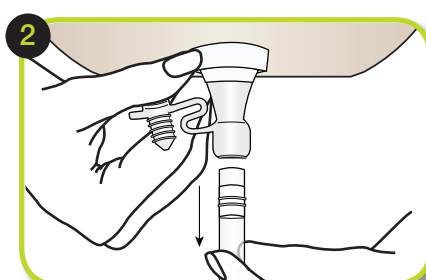


Rivolgi il rubinetto verso il basso per svuotare la sacca. Per regolare il flusso dell'urina, esercita pressione sulla base

Come usare il connettore



Apri il tappino e inserisci il connettore nel rubinetto fino a dove indica la freccia. Non esercitare troppa pressione.



Estrai il connettore tenendo la base del tappino



Rimuovi la sacca dall'alto verso il basso tenendo la flangia

Pagina depositata al Ministero della salute il 10/09/2014

Per assistenza tecnica e per richiedere campioni gratuiti, contatta il numero verde **800.930.930** dal lunedì al venerdì, dalle 9:00 alle 17:00 - **www.convatec.it**

®/TM sono marchi registrati di ConvaTec Inc. © 2014 ConvaTec Inc.
Dispositivo medico  Leggere attentamente le avvertenze o le istruzioni per l'uso.

ConvaTec 