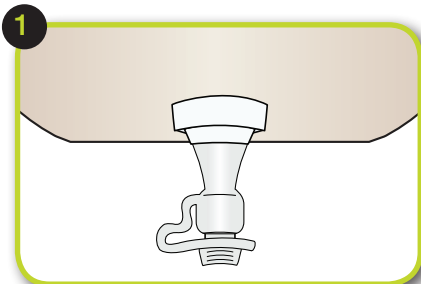


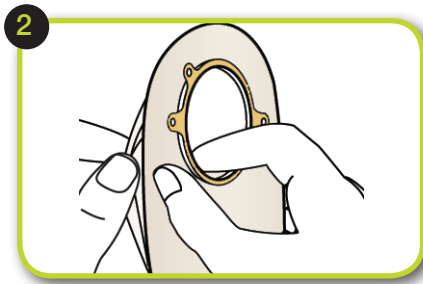
Natura® urostomické vrecko s mäkkým uzáverom

Môže sa použiť s Natura® tvarovateľnými podložkami, strihateľnými alebo predstrihnutými podložkami.

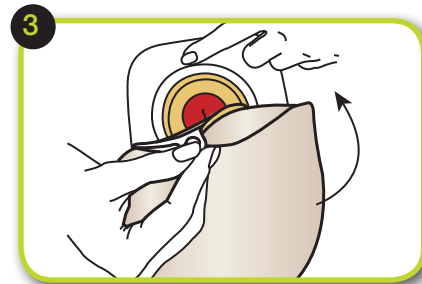
Aplikácia urostomického vrecka s mäkkým uzáverom



Uistite sa, že uzáver je uzavretý predtým, než spojíte vrecko s podložkou.

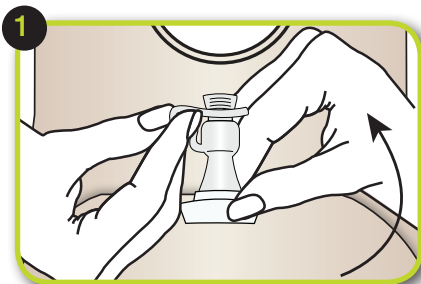


Oddelte strany vrecka od seba, aby ste umožnili vniknúť vzduch do vnútra.

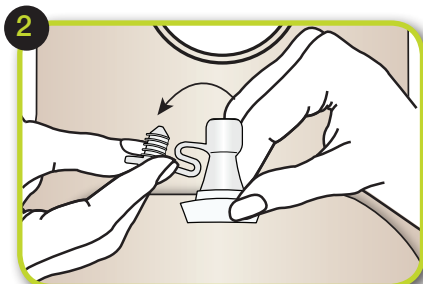


Vyrovajte podložku a pripevnite vrecko. Zatlačte do seba prírubový krúžok na podložke s prírubovým krúžkom na vrecku. Začnite zdola a postupujte hore. O správnej aplikácii vás presvedčí niekoľko počutelných kliknutí.

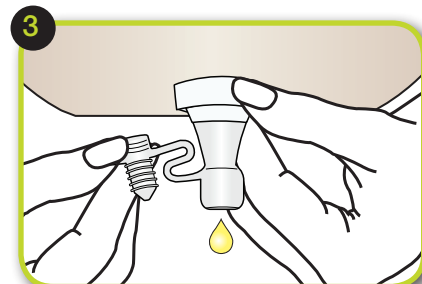
Ako vypúšťať vrecko



Nakloňte uzáver hore a smerom k sebe.

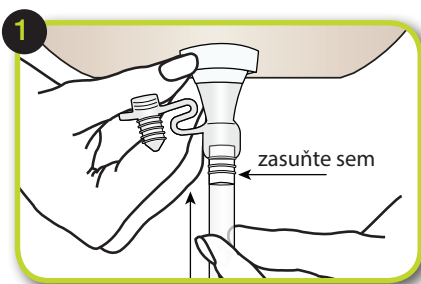


Jednou rukou držte základnú časť uzáveru a druhou rukou otvorenú časť uzáveru.

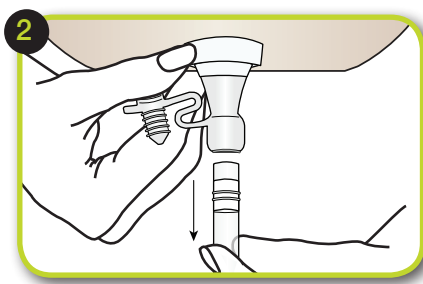


Nasmerujte základnú časť uzáveru priamo do WC, aby ste moč vypustili. Stlačte základnú časť uzáveru, aby ste vypustili moč.

Ako použiť konektor

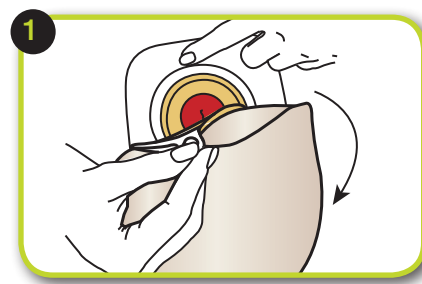


Opatrne zasunite vrúbkovanú bielu časť konektora. Nepoužívajte príliš veľký tlak.



Ak chcete odstrániť konektor, vytiahnite ho jednou rukou, pričom druhou rukou držte základnú časť uzáveru.

Odstránenie vrecka



Ak chcete odstrániť vrecko od podložky, držte podložku jednou rukou za spodný okraj a jemne odpojte vrecko.

Zákaznícke centrum ConvaTec, Unomedical, s.r.o., Štúrova 71A, 949 01 Nitra, tel.: 037/77 64 931, fax: 037/77 64 933
www.convatec.sk

Distribúcia:
STOMIA s.r.o., Staničné nám. 1, 040 01 Košice, (možnosť využitia aj zásielkovej služby), tel./fax: 055/625 22 88
PHOENIX Z.z., a.s. Pribylinská 2/A, 831 04 Bratislava, tel. 02/499 99 111
PHAREX s.r.o., Priložtek 1, 036 01 Martin, (možnosť využitia aj zásielkovej služby), tel.: 043/381 04 70, fax: 043/4223 569

© je registrovaná obchodná známka ConvaTec