

3. Postup uzatvorenia urostomického vrecka Esteem™ Flex Convex a pripojenie nočného vrecka.

UZATVORENIE



Pred nalepením vrecka na telo výpusť uzatvorte. Jednoducho zasuňte zátku do výpusťu.

PRIPOJENIE NOČNÉHO VRECKA

Nočné urostomické vrečko sa pripojí na denné urostomické vrečko, aby ste v noci mohli pokojne spať a nemuseli bežné denné vrečko cez noc vypúšťať.



Krátku hadičku z mäkkého plastu odpojte z hadice nočného zberného vrečka. Na otvorený výpusť denného vrečka pripojte širším koncom biely plastový adaptér, ktorý je súčasťou balenia.

Hadicu zberného nočného vrečka zasuňte do adaptéru.

ESTEEM™ Flex Convex UROSTOMICKÝ

kód ZP	varianta konvexity	veľkosť stómie	ks v balení
F96462	V1	10 – 43 mm	10
F96463	V2	10 – 35 mm	10
F96464	V3	10 – 25 mm	10

NOČNÉ ZBERNÉ VRECKO – 2000 ml

kód ZP	ks v balení
F41301	5

CARELINE™ zberné urinálne vrečká

Kód ŠÚKL	Názov produktu	objem	ks
B84627	CareLine – urinálne lýtkové vrečko	500 ml/50 cm hadica	1
B84628	CareLine – urinálne lýtkové vrečko	750 ml/50 cm hadica	1
B84629	CareLine – urinálne zberné vrečko	1500 ml/90 cm hadica	1
B84632	CareLine – držiak na nočné vrečko (1,5 l)		1

KONEČNE V POHODLÍ.

 **ConvaTec**

Zákaznícke centrum ConvaTec
Unomedical, s.r.o.
Štúrova 71/A, 949 01 Nitra
tel.: 037/77 64 931
www.convatec.sk

Distribúcia:

STOMIA, s.r.o., Staničné námestie 1, 040 01 Košice
Tel./Fax: +421/55/625 22 88, Tel.: 055/623 00 67, 055/623 13 41
Mobil: 0907 794 861, E-mail: stomia@stomia.sk
(možnosť zásielkovej služby)

PHAREX, s.r.o., Prieložtek 1, 036 01 Martin
Tel.: + 421/43/381 04 70, Fax: +421/43/422 35 69, Mobil: 0918 910 999
E-mail: objednavky@pharex.sk, nemcekova@pharex.sk
(možnosť zásielkovej služby)

PHOENIX, Z.z., a.s., Pribylinská 2/A, 831 04 Bratislava
Tel.: +421/2/499 99 111, Fax: +421/2/499 99 117

Radim klub
bezplatná StomaLinka
0800 800 111

 **ConvaTec**
RIEŠENIE STÓMIE

NOVINKA



AKO POUŽÍVAŤ ESTEEM™ Flex Convex

Vhodný pre stómiu v úrovni brušnej steny, pre vpadnuté stómie, pre stómie v kožnej riae, či v blízkosti iných kožných nerovností.

1. Postup aplikácie a odstránenie vrečka

Pred nalepením stomickej pomôcky musí byť koža čistá, suchá a v prípade potreby oholená.

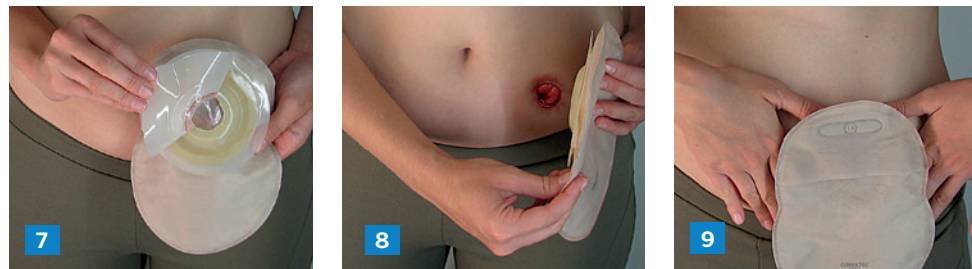
Variantu konvexity V1, V2, V3 si vyberte podľa veľkosti stómie. Pre najmenšie stómie je určený variant V3.



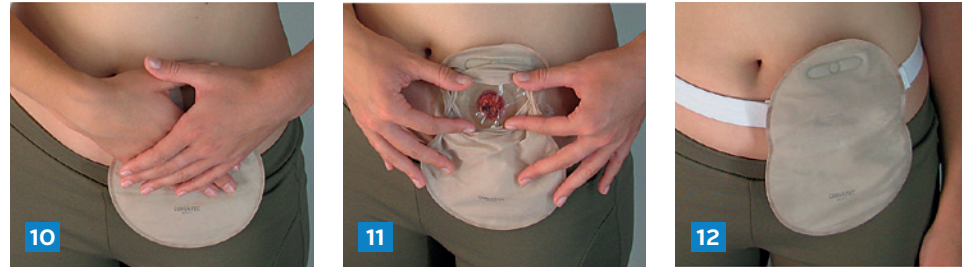
Podľa návodu si pripravte šablónu, ktorá zodpovedá veľkosti a tvaru stómie. Skontrolujte, či vystrihnutý otvor v šablóne zodpovedá stómii.



Vystrihnutú šablónu priložte na terčik na vrečku, otvor prekreslite a následne vystrihnite. Prstom uhladte vystrihnutý otvor.



Odstráňte ochrannú fóliu a pomôcku nalepte.



Vrečko pritlačte k telu a rukou pridržte približne 30 sekúnd, aby adhezívum dobre priľnulo po celej ploche. Pomocou okienka skontrolujte správne nalepenie pomôcky. Pre väčší pocit istoty doporučujeme použiť pridržný pás, ktorý pripevníte za ušká na vrečku.



Pri odstránení vrečka používajte odstraňovač náplastí Niltac, alebo ConvaCare®. Predídete tak podráždeniu pokožky.

ESTEEM™ Flex Convex UZAVRETÝ

kód ZP	varianta konvexity	veľkosť stómie	ks v balení
F96468	V1	20 – 43 mm	30
F96469	V2	20 – 35 mm	30
F96470	V3	20 – 25 mm	30

PRÍDRŽNÝ PÁS

kód ZP	ks v balení
F 41299	1

PRÍSLUŠENSTVO

kód ZP	Názov	Balenie	Obsah v balení
F41312	Odstraňovač náplastí ConvaCare®	1	90 ks
F91154	Odstraňovač náplastí Niltac® – sprej	1	50 ml
F91155	Odstraňovač náplastí Niltac® – obrúsky	1	90 ks

2. Postup uzatvorenia a vypúšťania výpustu Safe-Seal

Pred nalepením vrečka na telo výpusť uzavrite

UZATVORENIE



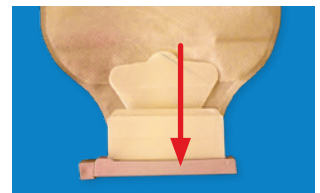
Výpusť preložte v polovici vystužených prúžkov a 5x otočte smerom k chlopni. Suchý zips chlopne pritlačte k suchému zipsu na výpuste.



Suché zipsy k sebe dobre pritlačte po ich celej ploche, aby bol výpusť bezpečne uzatvorený. Správne uzatvorený zips budete cítiť medzi prstami.



Výpusť môžete skryť pod netkanú textíliu na vrečku.



Súčasťou balenia je svorka. Tú použijete v prípade, že nechcete používať suchý zips.



VYPRÁZDŇOVANIE

Uvoľnite suchý zips, výpusť odrolujte. Jednou rukou držte výpusť v úrovni vystužených prúžkov a druhou rukou zatiahnite za chlopňu smerom nahor. Týmto spôsobom ľahšie roztvoríte výpusť a vrečko vyprázdnete. Pred opätovným uzatvorením výpusť poriadne očistite toaletným papierom a osušte.

ESTEEM™ Flex Convex VÝPUSTNÝ

kód ZP	varianta konvexity	veľkosť stómie	ks v balení
F96465	V1	20 – 43 mm	10
F96466	V2	20 – 35 mm	10
F96467	V3	20 – 25 mm	10