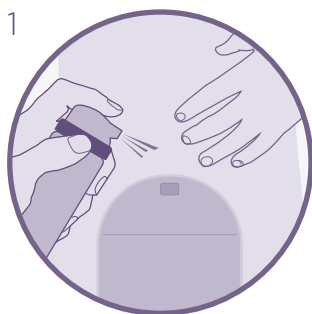


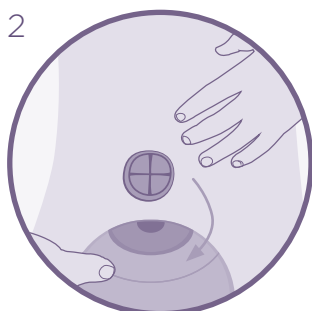
ESENTA™ KLÆBEFJERNER SPRAY

LET AT ANVENDE: FØLG NEDENSTÅENDE GUIDE



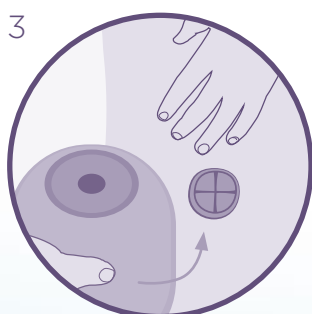
KOM I GANG

Spray på kanten af klæberen og vent et par sekunder. Dette kan gøres fra alle vinkler.



LET FJERNELSE

Træk forsigtigt klæberen væk fra huden. Spray evt. mere ESENTA™ klæbefjerner på hvis nødvendigt.



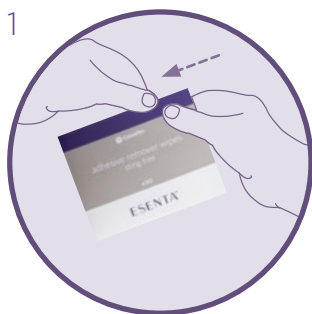
TØR PÅ FÅ SEKUNDER

Når huden er tør påsættes en ny stomibandage. ESENTA™ klæbefjerner vil ikke nedsætte klæbeeften.



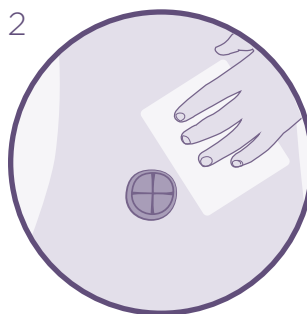
ESENTA™ KLÆBEFJERNER SERVIETTER

LET AT ANVENDE: FØLG NEDENSTÅENDE GUIDE



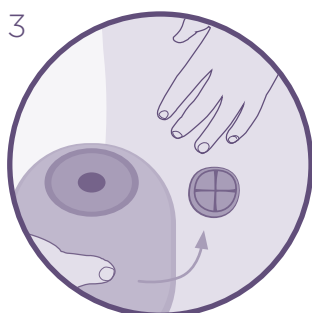
KOM I GANG

Riv et hjørne af brevet for at åbne og folde servietten ud.



LET FJERNELSE

Gnid forsigtigt servietten over klæberesterne på huden for at fjerne dem.



TØR PÅ FÅ SEKUNDER

Når huden er tør påsættes en ny stomibandage. ESENTA™ klæbefjerner vil ikke nedsætte klæbeevnen.



Læs mere på www.convatec.dk
eller kontakt os på 48 16 74 75 eller
convatec.danmark@convatec.com

Se indlægsseddel i pakken for en komplet brugsvejledning.