

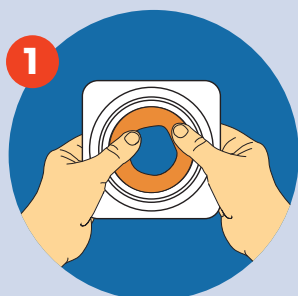


NATURA™

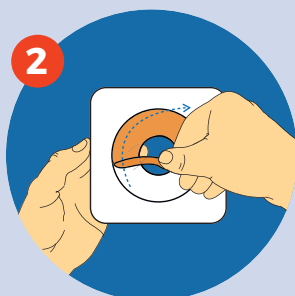
PLACCA A SOFFIETTO



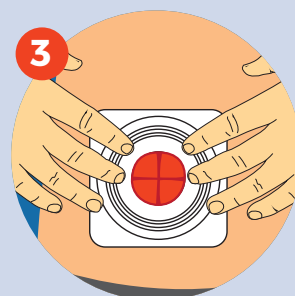
VERSIONE MODELLABILE



Arrotola l'adesivo verso l'esterno con i pollici **senza tirarlo o tagliarlo**. Riproduci approssimativamente le dimensioni della stomia. Schiaccia l'adesivo arrotolato

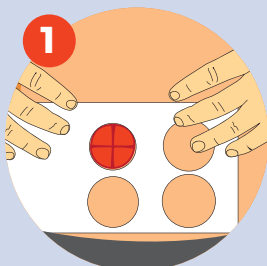


Rimuovi la carta protettiva trasparente e applica la barriera alla cute, centrando la stomia

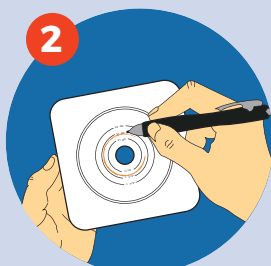


Avvicina l'adesivo ai contorni della stomia in modo da non lasciare spazi vuoti. Rimuovi la carta protettiva dal cerotto rosa per completare l'adesione della placca

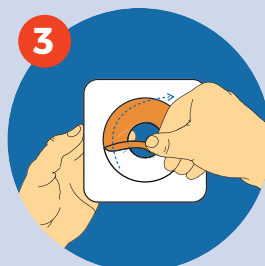
VERSIONE RITAGLIABILE



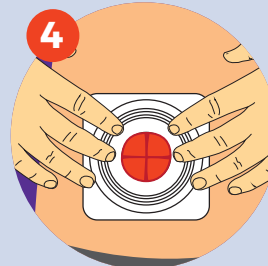
Misura la stomia utilizzando l'apposito misuratore. La misura giusta è quella che non lascia scoperta la cute attorno alla stomia



Ritaglia la placca dello stesso diametro della stomia

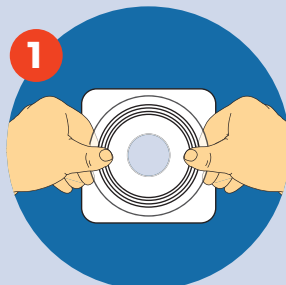


Rimuovi la carta protettiva trasparente

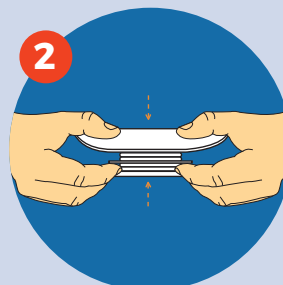


Applica la barriera alla cute, centrando la stomia

COME ADOPERARE IL SOFFIETTO



Estrai il soffierto inserendo le dita tra questo e la placca



Aggancia la sacca alla placca esercitando pressione su tutta la circonferenza del soffierto. Quindi, riporta il soffierto nella posizione originale

Disponibile per il sistema due pezzi con flangia Natura®
 Per maggiori informazioni, contatta il numero verde gratuito **800.930.930** dal lunedì al venerdì, dalle 9:00 alle 17:00 o manda un'e-mail all'indirizzo convatel.italia@convatec.com
www.convatec.it

*Numero verde destinato ad assistenza tecnica

®/TM sono marchi registrati di Convatec Inc. © 2016 Convatec Inc.,

Dispositivo medico **CE** Leggere attentamente le avvertenze o le istruzioni per l'uso

