

> destaque pelo picotado e assinale os produtos que deve utilizar

Urostomia



Urostomia



Urostomia



Urostomia



Contacte-nos gratuitamente através da Linha Verde 800-20-1678

Av. da Liberdade, 144 -7º Dº • 1250-146 Lisboa • email: infotec@convatec.com



Um mundo de soluções para **Urostomia**



> destaque pelo picotado e assinale os produtos que deve utilizar

Ficha de Prescrição



Código CNP	Designação do Produto	Diâmetro Ø mm	Quantidade (nº caixas)
□ □ □ □ □ □ □ □		□ □ □ □	□ □
□ □ □ □ □ □ □ □		□ □ □ □	□ □
□ □ □ □ □ □ □ □		□ □ □ □	□ □

Ficha de Prescrição



Código CNP	Designação do Produto	Diâmetro Ø mm	Quantidade (nº caixas)
□ □ □ □ □ □ □ □		□ □ □ □	□ □
□ □ □ □ □ □ □ □		□ □ □ □	□ □
□ □ □ □ □ □ □ □		□ □ □ □	□ □

Ficha de Prescrição



Código CNP	Designação do Produto	Diâmetro Ø mm	Quantidade (nº caixas)
□ □ □ □ □ □ □ □		□ □ □ □	□ □
□ □ □ □ □ □ □ □		□ □ □ □	□ □
□ □ □ □ □ □ □ □		□ □ □ □	□ □

Ficha de Prescrição



Código CNP	Designação do Produto	Diâmetro Ø mm	Quantidade (nº caixas)
□ □ □ □ □ □ □ □		□ □ □ □	□ □
□ □ □ □ □ □ □ □		□ □ □ □	□ □
□ □ □ □ □ □ □ □		□ □ □ □	□ □

Índice

Introdução	2
O que é uma Ostomia?	3
Urostomia	4
Vida Social e Familiar	5
O cuidar da pele periestomal	6
Tipos de dispositivos	8
Aplicação dos dispositivos	10
Alimentação	12
Informações de Interesse	14
A quem pode recorrer em caso de dúvida	16
Anotações pessoais	17
Anotações do profissional	18
Gama de Dispositivos para Urostomia	20
Fichas de Prescrição de Dispositivo	contracapa



Introdução

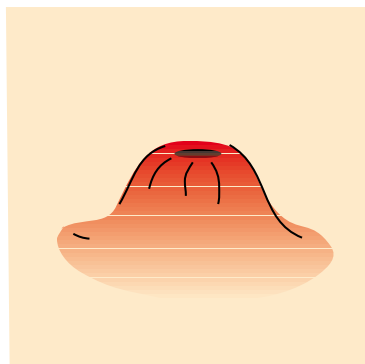
É com o maior prazer que lhe oferecemos este livro, para o ajudar a esclarecer algumas dúvidas, bem como informá-lo sobre esta nova fase da sua vida.

E, porque tentamos compreendê-lo, saiba que pode sempre contar com muitas pessoas que estão dispostas a ajudá-lo, desde o seu médico à sua enfermeira, acabando em nós – ConvaTec®, onde existe à sua inteira disposição um serviço de informação profissional, para responder a qualquer dúvida relacionada com a sua ostomia, bem como orientá-lo na utilização e aquisição do seu material. Por isso, se tiver algo que queira perguntar, não hesite! Pergunte.

O que é uma Urostomia?

O aparelho urinário tem um papel muito importante na formação de urina, bem como na sua posterior eliminação. Os elementos que não são úteis ao organismo, transformam-se em urina. Por distintas razões, algumas pessoas necessitam de ser operadas para desviar a urina da sua saída habitual, a uretra, e construir um novo caminho para o exterior.

Este tipo de operação chama-se ostomia e realiza-se criando um estoma na parede abdominal, ou através da implantação dos ureteres no abdómen. A urina sai pelo estoma de uma forma constante, por gotejamento, e não se pode controlar voluntariamente. Por esta razão, as pessoas urostomizadas necessitam de utilizar um saco para recolha de urina.

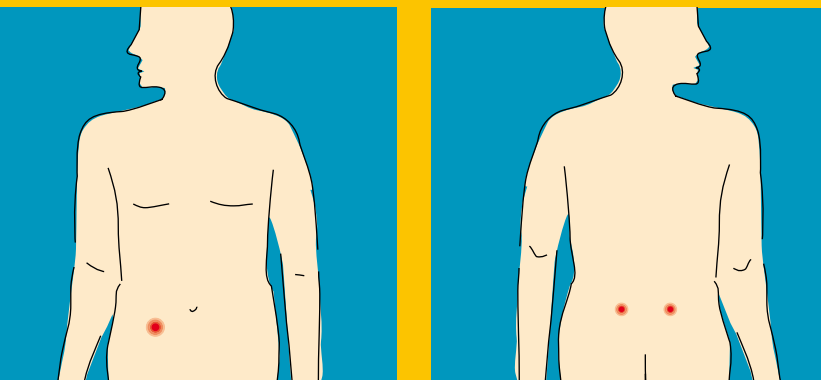


Urostomia

Numa urostomia, o orifício (estoma) situa-se ao nível da parede abdominal e localiza-se geralmente no lado direito do abdómen.

A urostomia produz urina.

Urostomia



Saída constante de urina por gotejamento



Vida Social e Familiar

Depois de um período de adaptação, poderá realizar a maioria das actividades que realizava antes de ser operado, como trabalhar, ir ao café, ir a uma festa, viajar, nadar, ir à praia, andar de bicicleta, ou simplesmente passear ao ar livre, se essa for a opção que melhor se adapte ao seu estilo de vida. Verá que, com o passar do tempo, voltará a sentir-se plenamente seguro e confiante.

O seu médico, a sua enfermeira, e a sua família dar-lhe-ão todo o apoio necessário durante este período de adaptação. Quem melhor do que eles para o ajudar no seu regresso ao dia-a-dia normal? Por esta razão, é muito importante que exista uma relação de diálogo e confiança com eles, de forma a que possa falar livremente sobre a sua situação.

O cuidar da pele periestomal

A pele periestomal (e o próprio estoma) é especialmente sensível e por isso é importante cuidá-la bem. Uma pele periestomal em bom estado é fundamental para o seu bem-estar. O seu estoma não deve ser um entrave à sua higiene, devendo por isso, cuidar da sua higiene pessoal como o fazia antes de ser operado.



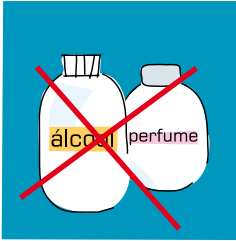
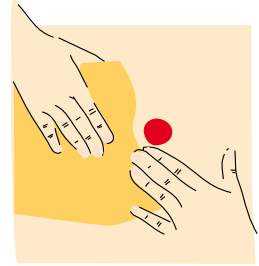
Pode tomar banho de imersão ou duche, com ou sem o saco colocado, segundo a sua preferência. Se optar por tomar banho com o saco, não se preocupe, pois este não descola e secará rapidamente com a ajuda de uma toalha.

Prevenir os problemas de pele é bem mais fácil do que tratá-los. Evite que a sua pele sofra. É muito importante saber fazer a higiene do seu estoma. Para tal, tenha em consideração os seguintes pontos:

- Lave suavemente a pele periestomal e o estoma, com a ajuda de uma esponja suave, com água morna e sabão com pH neutro.



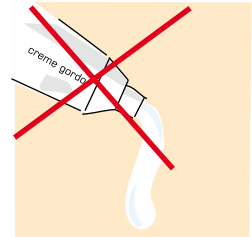
- Seque bem o estoma e a pele periestomal, sem friccionar, e mantenha a pele que está debaixo do saco, limpa e seca.



- Não use substâncias irritantes para a pele à volta do estoma, como por exemplo: perfume, álcool, éter, antissépticos ou sabões agressivos.

- Se os pêlos em redor do estoma são abundantes, corte-os com uma tesoura (não utilize gilete ou creme depilatório).

- Não utilize qualquer tipo de creme gordo, pois pode impedir a boa aderência dos dispositivos.



- Utilize um sistema de ostomia (saco) que lhe proporcione a segurança de ter uma pele bem cuidada. Para isso, utilize produtos que sejam capazes de proteger a pele.

Contacte a sua enfermeira ou médico se o seu estoma apresentar qualquer alteração.

Tipos de dispositivos

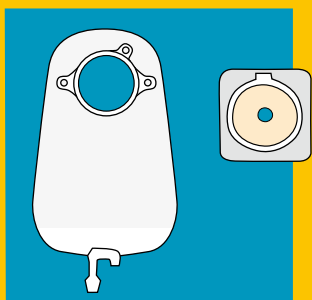
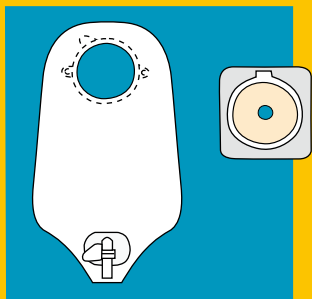
Os dispositivos são hoje concebidos especialmente para que não tenha qualquer tipo de preocupações relativamente à sua segurança, discrição e conforto.

O material protector cutâneo – Stomahesive® – que fixa o dispositivo ao seu corpo, é feito à base de substâncias que, para além de permitirem que a sua pele permaneça em bom estado, lhe oferecem uma óptima aderência.

Por outro lado, o material de que são feitos os sacos é perfeitamente estanque, flexível, macio e constitui uma barreira perfeita contra os cheiros. Ninguém, a não ser você, saberá que usa um saco.

Habitualmente, e devido à facilidade que a urina apresenta para provocar irritações na pele em redor do estoma, é importante ter uma higiene cuidada e utilizar um saco aberto (drenável) com torneira ou válvula, para facilmente poder drenar o seu conteúdo para uma sanita.

Tem à sua disposição os dispositivos de duas peças para Urostomia:



Sistema de Duas Peças – este sistema, tal como o nome indica, é constituído por dois componentes: o saco e o penso protector cutâneo. Assim, pode mudar-se o saco sempre que for necessário, sem descolar o penso protector cutâneo durante alguns dias (2-3 dias).

Aplicação dos dispositivos

Como utilizar o Sistema de Duas Peças

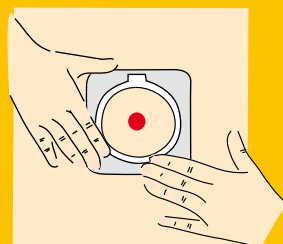
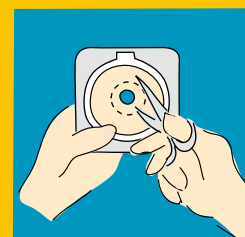
1. Fazer, de um modo suave, a higiene normal do seu estoma.

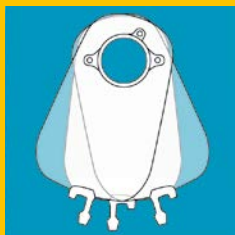
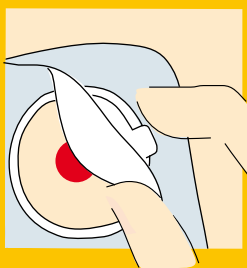
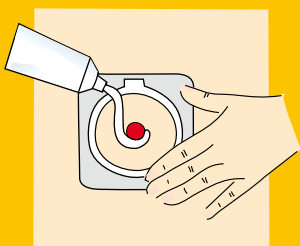
2. Meça o diâmetro do estoma com a ajuda de um medidor de estomas e desenhe-o no papel protector do penso.

3. Recorte o orifício central do penso até ao diâmetro desejado.

4. No caso de a pele periestomal apresentar uma superfície irregular, ou com pregas ou cicatrizes, aplique Stomahesive® Pasta para alisar as imperfeições e assim conseguir aplicar perfeitamente o penso protector cutâneo.

5. Retirar o papel protector e aplicar o penso sobre o estoma, com a ajuda do calor das mãos, para adaptar correctamente a parte adesiva – protector cutâneo – ao estoma.





6. Em caso de necessidade, aplique Stomahesive® Pasta sobre a pele periostomal no interior do aro, para obter maior proteção cutânea e segurança na fixação do penso.

7. Encaixe o saco no penso, exercendo pressão nos aros e assegurando-se de que fica bem preso. Para retirar o saco, e no caso de estar a utilizar o sistema ConSecura®, basta pressionar para a direita ou esquerda, a patilha de segurança do fecho automático e removê-lo, sem necessidade de fazer força. Caso esteja a utilizar o sistema Natura®, deve segurar na placa com uma mão, e com a outra retirar o saco.

8. Com o sistema ConSecura®, sempre que seja necessário, pode orientar ou mudar a posição do saco, fazendo-o girar sem ter de o separar do aro, como por exemplo quando estiver na cama.

9. O penso pode permanecer na pele vários dias. Será você, melhor do que ninguém, que decidirá quando o deve retirar e substituir por um novo. Ao fazê-lo, descole o penso pela parte superior, usando as duas mãos, em que uma segura o penso e a outra apoia a pele circundante, de forma a que o processo seja o mais delicado possível para a pele.

Quando retirar o penso, deve limpar cuidadosamente a pele, como foi explicado em cima, e aplicar um novo penso e saco.

Alimentação

O nosso conselho é: Coma de tudo como dantes! Ou seja, se antes da operação seguia alguma dieta, provavelmente deverá continuar com essa dieta. Se comia tudo sem restrições, o mais certo é que continue assim.

Existem no entanto, algumas regras básicas de alimentação, que ajudam a manter o seu organismo mais saudável, vivendo melhor com a sua ostomia. É aconselhável que vá experimentando um alimento diferente de cada vez, para saber qual o seu efeito. Se se der bem, continue a comê-lo. Se não, é melhor retirá-lo dos seus hábitos alimentares. Assim, em pouco tempo, saberá reconhecer o tipo de alimentos que mais lhe convêm.

É importante recordar que todos nós deveríamos beber 1,5 a 2 litros de água por dia e que, no seu caso, é muito importante beber no mínimo esta quantidade, para evitar problemas relacionados com uma concentração excessiva da urina ou situações de infecção urinária.



Damos nesta tabela alguns conselhos importantes para a sua alimentação.

Alimentos aconselhados

Verduras	Aves	Ovos
Peixe	Leite	logurte
Água	Queijo	

Alimentos a controlar

Carne de porco	Álcool
Gorduras	Bebidas gasosas
Enchidos	

Alimentos que provocam cheiro na urina

Espargos

Alimentos que aumentam a acidez da urina

Consumo exagerado de carne

Alimentos que provocam a urina alcalina

(aumento de risco de infecção urinária)

Consumo exagerado de verduras

Aconselhamos que desfrute bem a sua refeição, comendo sem pressas e mastigando bem os alimentos.



Informações de interesse

Comparticipações

Os dispositivos são participados por lei, sendo a percentagem variável de acordo com o sistema de protecção social de cada um.

Benefícios Fiscais

Existe legislação aplicável aos ostomizados, tendo sido estabelecidos benefícios em diversas áreas.

Vestuário

Se quiser pode usar a última moda! Ou se preferir, use o mesmo estilo que usava antes. Os sacos modernos são extremamente discretos. Por isso,

descanse, pois não se notará nada. Deve apenas ter a precaução de não colocar cintos, elásticos ou roupas muito apertadas por cima do estoma, para se sentir mais confortável.

Desporto e Tempos-livres

Pode e deve praticar exercício físico! É claro que não lhe dizemos para fazer boxe ou para lançar o dardo. Mas actividades como correr, andar de bicicleta, nadar ou jardinagem, são totalmente recomendáveis. Se decidir praticar um desporto ou uma actividade que exija um grande esforço físico, deverá consultar o seu médico ou enfermeiro estomaterapeuta.

Viagens

Pode viajar à vontade e sempre que o desejar! Quando for viajar, apenas não se esqueça de preparar um pequeno estojo (pequena maleta) que contenha todo o material necessário para cuidar do seu estoma, durante o período em que estiver fora de casa (para se sentir mais seguro leve sempre mais material do que normalmente necessita). Aconselhamos que leve sempre este material na sua bagagem de mão, pois em caso de extravio das malas, estará sempre prevenido.

A quem pode recorrer em caso de dúvida

Relembramos que existem profissionais de saúde à sua disposição, para lhe dar conselhos e toda a informação que diz respeito aos cuidados com o estoma, e à sua vida depois da operação. Certamente que o seu cirurgião, o seu enfermeiro estomaterapeuta, os enfermeiros que o assistem ou o seu médico de família, dar-lhe-ão toda a ajuda de que necessitar. Existem actualmente associações que defendem os interesses dos ostomizados, e que oferecem a possibilidade de participar em reuniões informativas, bem como apoiá-lo sempre. Pode ainda contar connosco – **ConvaTec®**. Pelo nosso compromisso em melhorar a qualidade de vida do ostomizado, desenvolvemos os melhores produtos para satisfazer as suas necessidades, e oferecemos um **Serviço de Informação Profissional**, para responder a qualquer dúvida relacionada com a sua ostomia, bem como orientá-lo na utilização e aquisição do seu material. Este serviço conta com uma larga experiência e está ao seu inteiro dispor, através de uma linha telefónica gratuita. Por isso, se tiver algo que queira perguntar, não hesite em contactar-nos!



e-mail: infotec@convatec.com

Anotações do profissional

Nome do profissional

Data da intervenção

Tipo de intervenção

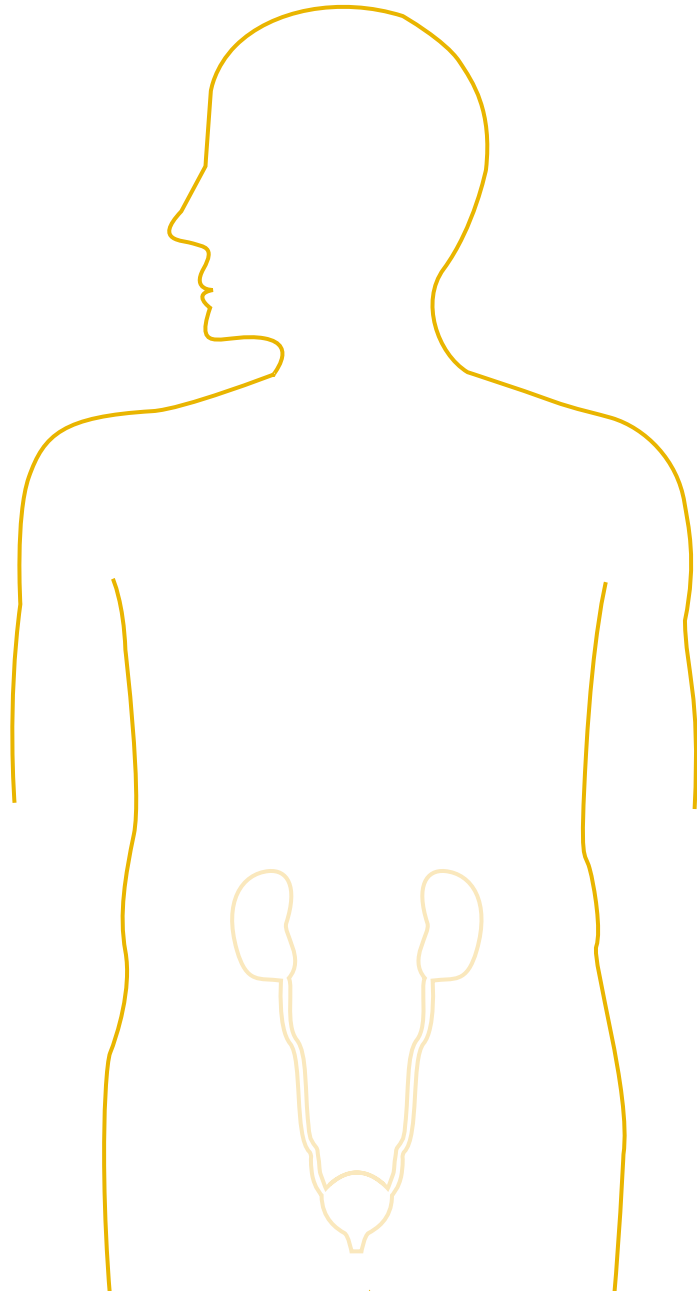
Outros dados relevantes

Diâmetro do estoma

Produto aconselhado

Data da próxima consulta

Aparelho urinário



Gama de Dispositivos para Urostomia

Sistemas de Duas Peças

PRODUTO GNP

CONSECURA® AUTOLOCK

Accuseal® Transparente	35mm (10 sacos+2 adaptadores)	7879288
	45mm (10 sacos+2 adaptadores)	7879296
	57mm (10 sacos+2 adaptadores)	7879304
	70mm (10 sacos+2 adaptadores)	7879312

Penso Stomahesive®	35mm (5 pensos)	7893743
	45mm (5 pensos)	7893750
	57mm (5 pensos)	7893768
	70mm (5 pensos)	7893776

Penso Flexível	35mm (5 pensos)	7879239
	45mm (5 pensos)	7879247
	57mm (5 pensos)	7879254
	70mm (5 pensos)	7879262

NATURA™ +

Saco transparente soft tap	32mm (10 sacos)	6992594
	38mm (10 sacos)	6992602
	45mm (10 sacos)	6992610
	57mm (10 sacos)	6992628
	70mm (10 sacos)	6992636



Sistemas de Duas Peças

PRODUTO		CNP
NATURA™ +		
Penso flexível	32mm (5 pensos)	6990127
	38mm (5 pensos)	6990135
	45mm (5 pensos)	6990143
	57mm (5 pensos)	6990150
	70mm (5 pensos)	6990168
Penso Stomahesive®	32mm (5 pensos)	6990184
	38mm (5 pensos)	6990192
	45mm (5 pensos)	6990200
	57mm (5 pensos)	6990218
	70mm (5 pensos)	6990226
Penso moldável flexível	estoma 13mm-22mm/ saco 45mm (5 pensos)	6990267
	estoma 22mm-33mm/ saco 45mm (5 pensos)	6990275
	estoma 33mm-45mm/ saco 57mm (5 pensos)	6990283
	estoma 45mm-56mm/ saco 70mm (5 pensos)	6990291
Penso moldável convexo	estoma 13mm-22mm/ saco 45mm (5 pensos)	6990234
	estoma 22mm-33mm/ saco 45mm (5 pensos)	6990242
	estoma 33mm-45mm/ saco 57mm (5 pensos)	6990259
Penso Durahesive® convexo	19/45mm 5 pensos)	6990069
	22/45mm (5 pensos)	6990077
	25/45mm (5 pensos)	6990085
	28/45mm (5 pensos)	6990093
	32/45mm (5 pensos)	6990101
	35/45mm (5 pensos)	6990119



Acessórios

PRODUTO		CNP
COMBIHESIVE® II S LITTLE ONES™ (LINHA PEDIÁTRICA)		
Saco p/ Urostomia	32mm (10 sacos+2 adaptadores)	6745554
Penso	32mm (5 pensos)	6745190
STOMAHESIVE® SEAL		
Anel Moldável de Proteção Cutânea	Fino 48mm (cx. 10)	6412601
Anel Moldável de Proteção Cutânea	98mm (cx. 10)	6412619
SACO DE DRENAGEM NOCTURNA		
	(5 sacos)	6505560
STOMAHESIVE®		
Pasta	60g	6640813
NILTAC®		
Spray Removedor de adesivo médico	(50 ml)	6299099
Toalhetes Removedor de adesivo médico	(cx 30)	6299107
SILESSÉ™		
Toalhetes Protector cutâneo	(cx 30)	6299123
Spray Protector cutâneo	(50ml)	6299115
CINTO	(1 cinto)	6745745

