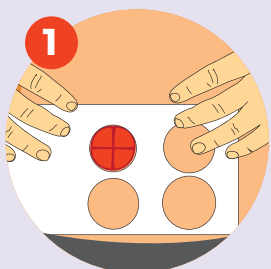
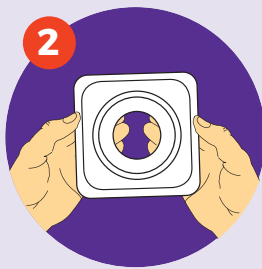


NATURA™

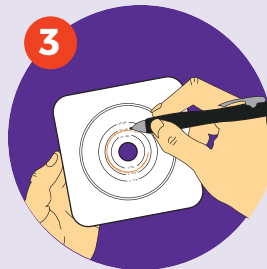
SISTEMA DUE PEZZI CON FLANGIA



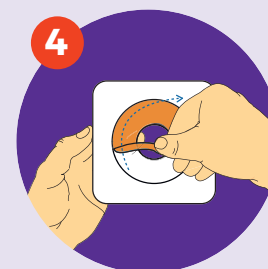
1
Misurare la stomia utilizzando l'apposito misuratore. La misura giusta è quella che non lascia scoperta la cute attorno alla stomia



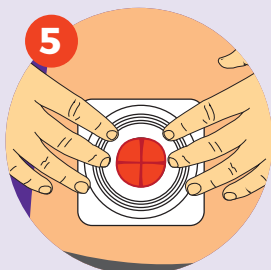
2
Barriere cutanee pretagliate.
Scegli la barriera con il foro iniziale appena più grande delle dimensioni della tua stomia



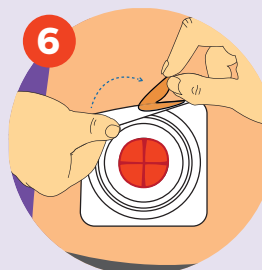
3
Barriere cutanee ritagliabili.
Ritagliare la placca dello stesso diametro della stomia



4
Rimuovi la carta protettiva trasparente



5
Applica la barriera alla cute, centrando la stomia



6
Se presente, elimina la carta bianca



7
Aggancia la sacca alla placca dal basso verso l'alto. Avvertirai un "click" sonoro a conferma dell'avvenuto aggancio



8
RIMOZIONE
Rimuovi la sacca dall'alto verso il basso tenendo la flangia

Disponibile per il sistema due pezzi con flangia Natura®

Per maggiori informazioni, contatta il numero verde gratuito **800.930.930** dal lunedì al venerdì, dalle 9:00 alle 17:00 o manda un'e-mail all'indirizzo convatel.italia@convatec.com
www.convatec.it

*Numero verde destinato ad assistenza tecnica

®/TM sono marchi registrati di Convatec Inc. © 2016 Convatec Inc.,

Dispositivo medico **CE** Leggere attentamente le avvertenze o le istruzioni per l'uso

 **Convatec**