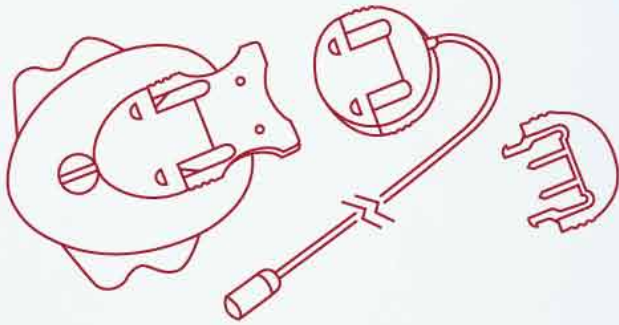


# Set per infusione neria™ soft



## Specifiche prodotto:

<b>Cannula:</b>	morbida
<b>Angolo di inserimento:</b>	20-45 gradi (ad angolo)
<b>Sconnessione:</b>	Si, in loco
<b>Sezione ago:</b>	G27
<b>Diametro cannula:</b>	0,68 mm
<b>Lunghezze ago:</b>	13 o 17 mm
<b>Lunghezze tubo:</b>	60, 80 cm
<b>Adesivo:</b>	incorporato

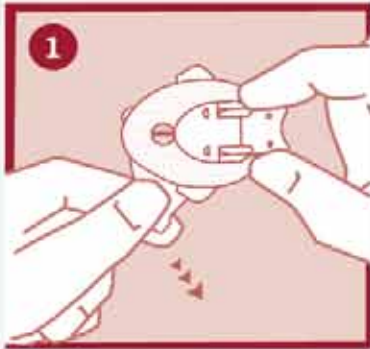
Misura sezione	Lunghezze ago	Lunghezze tubo
o G27	o 13 mm	o 60 cm
	o 17 mm	o 80 cm

**Classificazione CND A030401 No. Repertorio 222947**

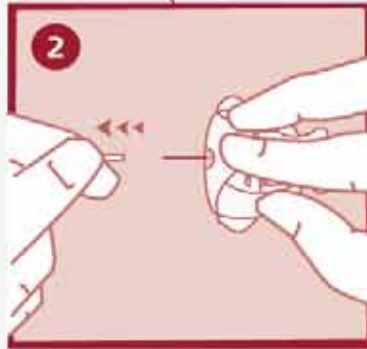
I set per infusione neria™ soft sono allestiti in scatole contenenti 10 set/confezione.  
Le cannule sono anche vendute separatamente – in scatole contenenti 10 pezzi / confezione.

# Scheda prodotto

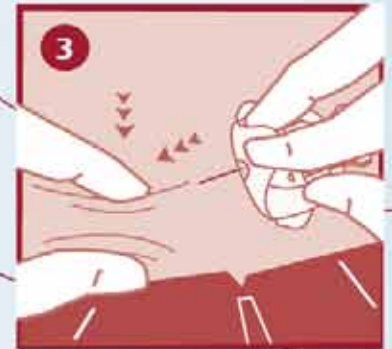
# Sequenze illustrate per l'utilizzatore dei set per infusione neria™ soft



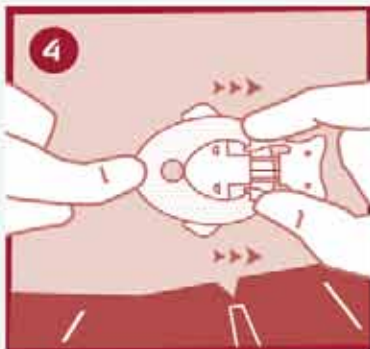
1  
Eliminare la parte anteriore della carta adesiva.



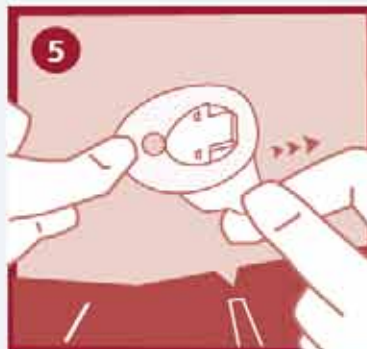
2  
Eliminare la protezione ago.



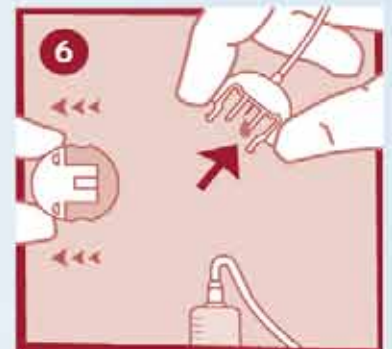
3  
Pizzicare la pelle con una mano e inserire il set per infusione neria™ soft.



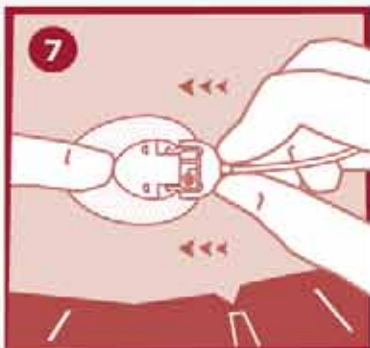
4  
Eliminare l'ago per l'inserimento.



5  
Eliminare la restante carta adesiva.



6  
Procedere al caricamento del tubo (prime) seguendo le istruzioni d'uso del produttore della pompa.



7  
Inserire l'ago connettore.

Si ricorda che questa guida illustra semplicemente alcune delle fasi da seguire quando si inseriscono i set per infusione neria™ soft e non si sostituisce alla lettura delle istruzioni all'uso fornite con il prodotto.