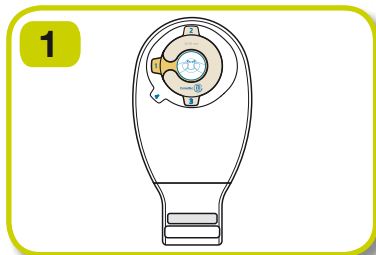
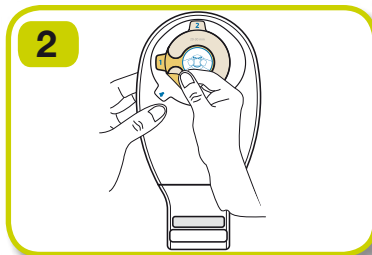


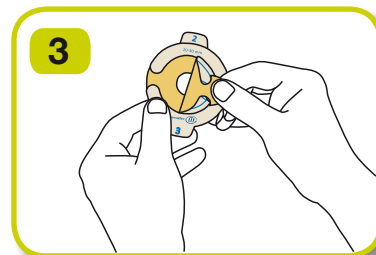
Esteem™ Monopezzo con Tecnologia Modellabile



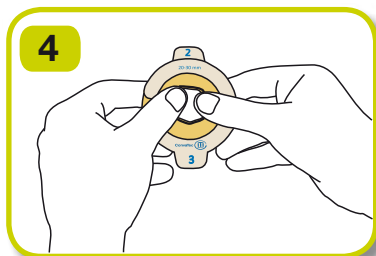
All'interno della confezione disco modellabile e sacca sono uniti



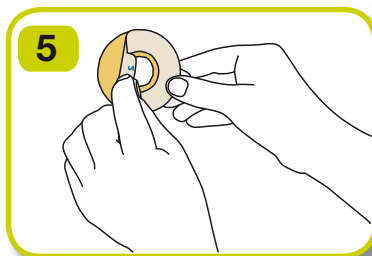
Separa l'intero disco modellabile dal resto della sacca



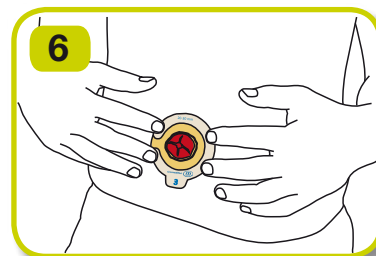
Togli la pellicola **numero 1**



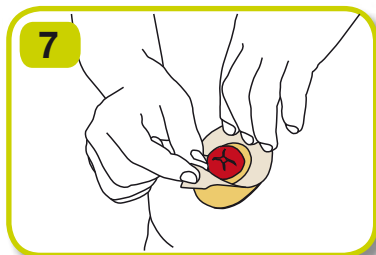
Arrotola l'adesivo verso l'esterno con i polli **senza tirarlo o tagliarlo**. Riproduci approssimativamente le dimensioni della stomia. Schiaccia l'adesivo arrotolato.



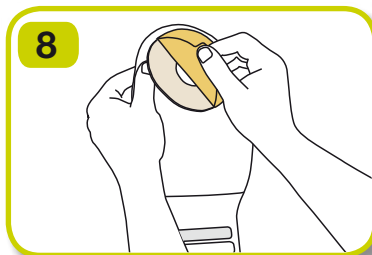
Rimuovi la pellicola **numero 2**



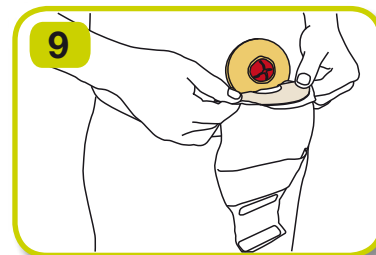
Applica il disco alla cute. Avvicina bene l'adesivo ai contorni della stomia



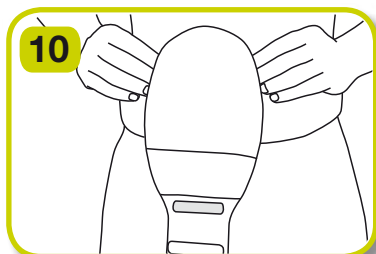
Rimuovi la pellicola **numero 3**



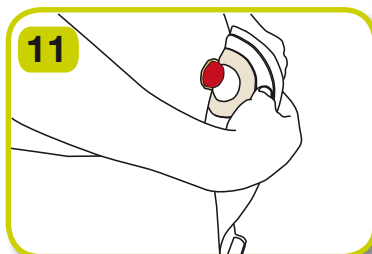
Rimuovi la pellicola dalla sacca



Fai aderire la sacca al disco iniziando dal basso, piegandola a metà



Tieni la mano sopra al dispositivo, premendo per circa 30 secondi, per accertarti che abbia aderito bene



Per effettuare il cambio della sacca, rimuovila dall'alto verso il basso. Sacca e disco modellabile si rimuoveranno in un'unica soluzione.


Pagina depositata al Ministero della salute il 15/05/2014

Per maggiori informazioni, contatta il numero verde gratuito **800.930.930*** dal lunedì al venerdì, dalle 9:00 alle 17:00 o manda un'e-mail all'indirizzo convatel.italia@convatec.com

www.convatec.it

**Numero verde destinato ad assistenza tecnica*

®/TM sono marchi registrati di ConvaTec Inc. © 2014 ConvaTec Inc.

Dispositivo medico  Leggere attentamente le avvertenze o le istruzioni per l'uso.

ConvaTec 