

# Set per infusione neria™



## Specifiche prodotto:

<b>Cannula:</b>	in acciaio inossidabile
<b>Angolo di inserimento:</b>	a 90° (verticale)
<b>Sconnessione:</b>	No
<b>Sezione ago:</b>	G27 o G29
<b>Lunghezze ago:</b>	6, 8, o 10 mm
<b>Lunghezze tubo:</b>	60, 80 cm
<b>Adesivo:</b>	incorporato

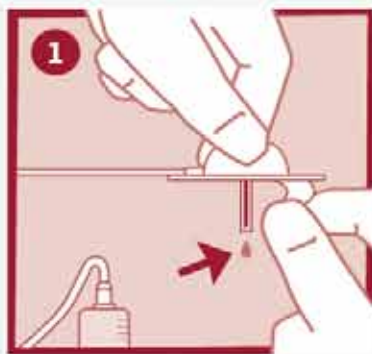
Misura sezione	Lunghezze ago	Lunghezze tubo
o G27	o 6 mm	o 60 cm
o G29	o 8 mm	o 80 cm
	o 10 mm	

**Classificazione CND A030401 No. Repertorio 222946**

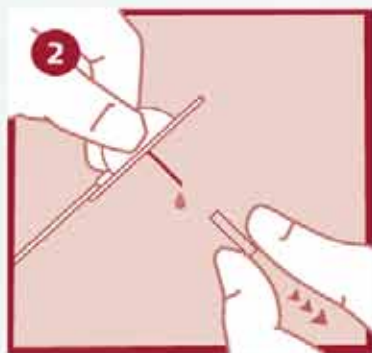
I set per infusione neria™ sono allestiti in scatole contenenti 10 set/confezione.

# Scheda prodotto

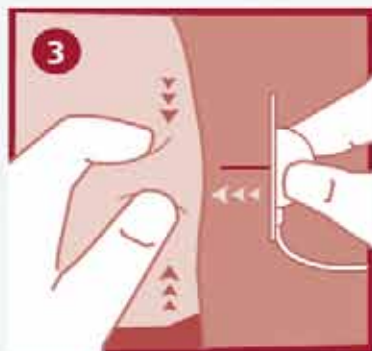
# Sequenze illustrate per l'utilizzatore dei set per infusione neria™



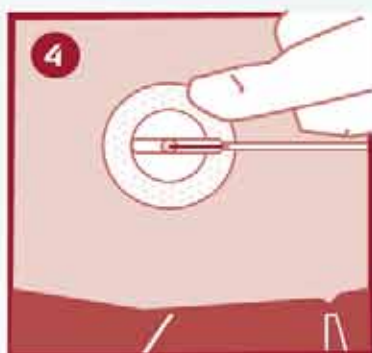
Fare il caricamento (prime) del tubo seguendo le istruzioni d'uso fornite dal produttore della pompa ed eliminare il supporto adesivo.



Eliminare la protezione ago.



Pizzicare la pelle con una mano e inserire verticalmente il set per infusione neria™.



Premere l'adesivo per assicurare il set per infusione neria™ alla pelle.

Si ricorda che questa guida illustra semplicemente alcune delle fasi da seguire quando si inseriscono i set per infusione neria™ e non si sostituisce alla lettura delle istruzioni all'uso fornite con il prodotto.