



ESTEEM™

MONOPEZZO CON TECNOLOGIA MODELLABILE



1
Separa l'intero disco modellabile dal resto della sacca



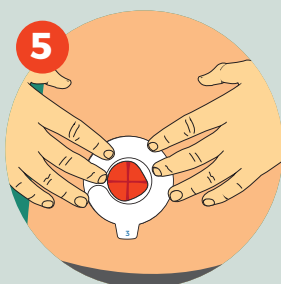
2
Togli la pellicola **numero 1**



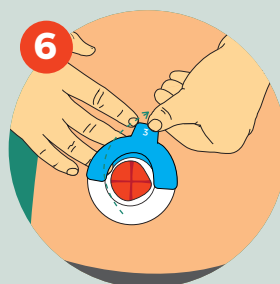
3
Arrotola l'adesivo verso l'esterno con i pollici **senza tirarlo o tagliarlo**. Riproduci approssimativamente le dimensioni della stomia. Schiaccia l'adesivo arrotolato



4
Rimuovi la pellicola **numero 2**



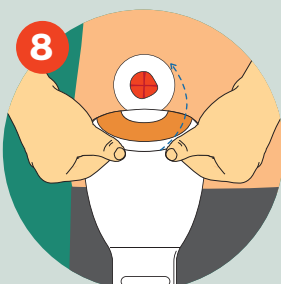
5
Applica il disco alla cute. Avvicina bene l'adesivo ai contorni della stomia



6
Rimuovi la pellicola **numero 3**



7
Rimuovi la pellicola dalla sacca



8
Fai aderire la sacca al disco iniziando dal basso, piegandola a metà



9
Tieni la mano sopra al dispositivo premendo per circa 30 secondi per accertarti che abbia aderito bene



RIMOZIONE Per effettuare il cambio della sacca, rimuovila dall'alto verso il basso. Sacca e disco modellabile si rimuoveranno in un'unica soluzione.

Per maggiori informazioni, contatta il numero verde gratuito **800.930.930** dal lunedì al venerdì, dalle 9:00 alle 17:00 o manda un'e-mail all'indirizzo convatel.italia@convatec.com

www.convatec.it

*Numero verde destinato ad assistenza tecnica

®/TM sono marchi registrati di Convatec Inc. © 2016 Convatec Inc.,

Dispositivo medico **CE** Leggere attentamente le avvertenze o le istruzioni per l'uso

