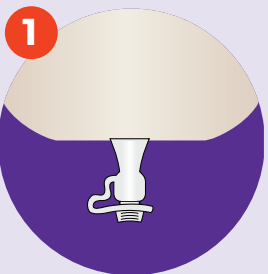




NATURA™

SACCA PER UROSTOMIA CON SOFT TAP®

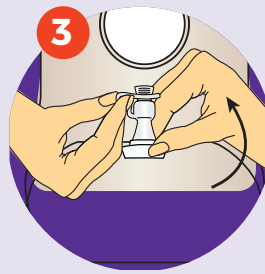
Come applicare la sacca



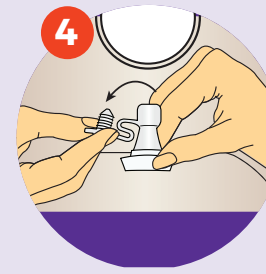
1 Assicurati che il tappino sia chiuso bene prima di applicare la sacca alla placca



2 Aggancia la sacca alla placca dal basso verso l'alto. Avvertirai un "click" sonoro a conferma dell'avenuto aggancio



3 Rivolgi il tappino verso l'alto



4 Con una mano tieni la base del rubinetto e con l'altra estrai il tappino

Come usare il connettore



5 Rivolgi il rubinetto verso il basso per svuotare la sacca. Per regolare il flusso dell'urina, esercita pressione sulla base

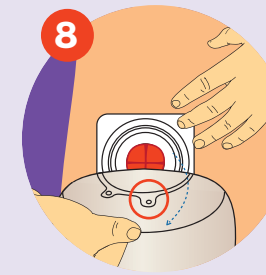


6 Apri il tappino e inserisci il connettore nel rubinetto fino a dove indica la freccia. Non esercitare troppa pressione.



7 Estrai il connettore tenendo la base del tappino

Rimuovi la sacca



8 Rimuovi la sacca dall'alto verso il basso tenendo la flangia

Da utilizzare con le placche del sistema Natura®

Per maggiori informazioni, contatta il numero verde gratuito **800.930.930** dal lunedì al venerdì, dalle 9:00 alle 17:00 o manda un'e-mail all'indirizzo convatel.italia@convatec.com

www.convatec.it

*Numero verde destinato ad assistenza tecnica

®/TM sono marchi registrati di Convatec Inc. © 2016 Convatec Inc.,

Dispositivo medico CE Leggere attentamente le avvertenze o le istruzioni per l'uso

 **Convatec**