



ESTEEM™+ Soft Convex

ESTEEM™+ Flex Convex

Con barriera cutanea ritagliabile

1 Prepara la barriera

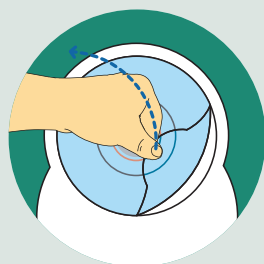


Ritaglia il foro centrale dello stesso diametro della stomia. Attenzione a non ritagiarlo oltre l'ultimo anello disegnato sulla barriera o sul disco di plastica interno.

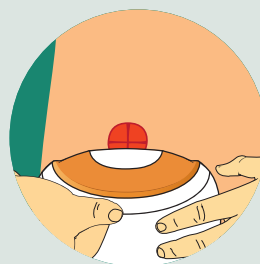
2 Applica la sacca



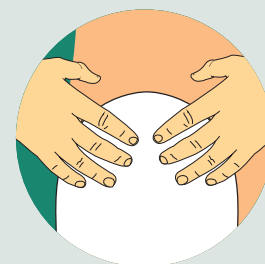
Tieni premuta per qualche istante la barriera cutanea fra i palmi delle mani in modo da favorirne l'adesione



Rimuovi la carta protettiva trasparente.



Applica la sacca dal basso verso l'alto, centrando la stomia.



Spiana bene l'adesivo con le dita e premi delicatamente sulla cute peristomiale



Se adoperi una **sacca a fondo aperto**, guarda le istruzioni al **Punto 3**

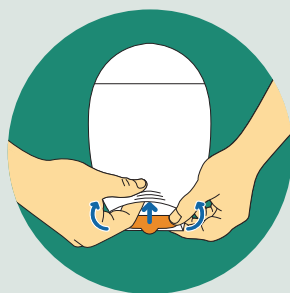


Se usi una **sacca a fondo chiuso** o per **urostomia**, guarda le istruzioni al **Punto 5**

3 Come chiudere la sacca a fondo aperto

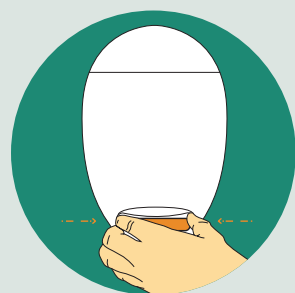


Ripiega verso di te l'estremità aperta della sacca, fino a far combaciare le striscette. Schiacciale bene per chiudere ermeticamente il fondo.



Ripiega il fondo della sacca nell'apposita tasca, inserendo i pollici e rigirandola verso il basso, per un'elevata discrezione.

4 Come svuotare e pulire la sacca a fondo aperto

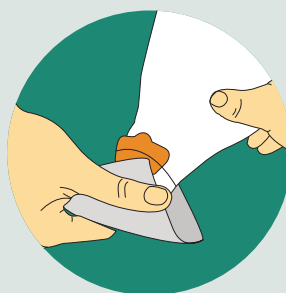


Rivolgi l'estremità inferiore della sacca verso l'alto. Apri la chiusura e srotola il fondo della sacca.

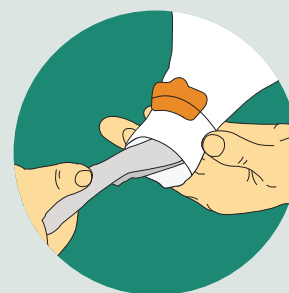


Allarga l'apertura sul fondo premendo ai lati delle due striscette e svuota la sacca.

Suggerimento: per aprire meglio il fondo della sacca puoi aiutarti tenendo la linguetta per la chiusura.

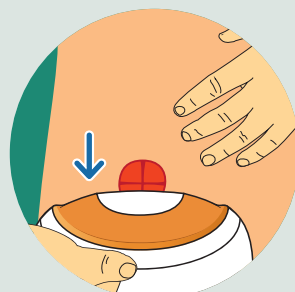


Per pulire la sacca tienila con una mano e con l'altra puliscine l'estremità inferiore usando della carta igienica con movimenti verso il basso.



Pulisci l'interno del fondo della sacca con della carta igienica o con una salviettina umidificata.

5 Rimuovi la sacca



Per rimuovere la sacca ed eliminarla, con una mano stacca con delicatezza la barriera adesiva e con l'altra tieni la pelle subito sopra lo stoma.

Per assistenza tecnica contatta il numero verde gratuito **800.930.930*** dal lunedì al venerdì, dalle 9:00 alle 17:00 o manda un'e-mail all'indirizzo convatel.italia@convatec.com
www.convatec.it

*Numero verde destinato ad assistenza tecnica

Dispositivo medico **CE** Leggere attentamente le avvertenze o le istruzioni per l'uso.

®/TM sono marchi registrati di ConvaTec Inc. © 2016 ConvaTec Inc.