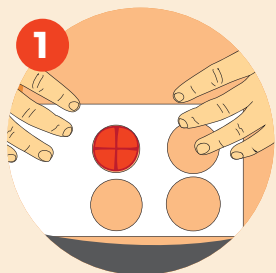
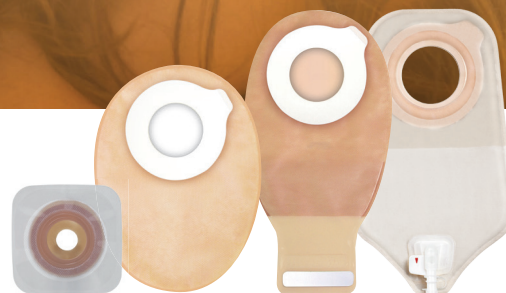
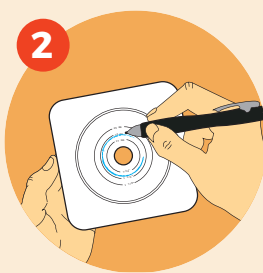


# ESTEEM SYNERGY™

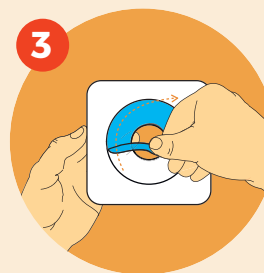
SISTEMA CON AGGANCIO ADESIVO



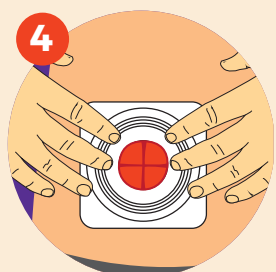
1  
Misurare la stomia utilizzando l'apposito misuratore. La misura giusta è quella che non lascia scoperta la cute attorno alla stomia



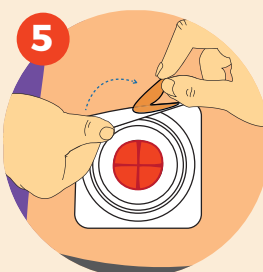
2  
Ritagliare la placca piana dello stesso diametro della stomia



3  
Rimuovere la carta protettiva



4  
Applicare la placca sulla cute centrando lo stoma, ed esercitare una leggera pressione per circa 30 secondi



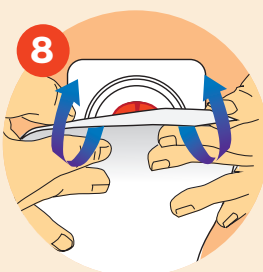
5  
Se presente, elimina la carta bianca



6  
Rimuovere la carta siliconata dall'anello adesivo della sacca



7  
Piegare in avanti l'anello adesivo della sacca. Allineare il bordo inferiore dell'anello alla base di adesione trasparente.



8  
Applicare la sacca facendola aderire dal basso verso l'alto e assicurarsi che non ci siano pieghe tra l'anello adesivo della sacca e la base della placca.



**RIMOZIONE** Per rimuovere la sacca, trattenere con una mano la base di adesione trasparente, con l'altra tirare delicatamente dall'alto verso il basso l'apposita linguetta fino a completa rimozione della sacca.

Per maggiori informazioni, contatta il numero verde gratuito **800.930.930** dal lunedì al venerdì, dalle 9:00 alle 17:00 o manda un'e-mail all'indirizzo [convatel.italia@convatec.com](mailto:convatel.italia@convatec.com)

[www.convatec.it](http://www.convatec.it)

\*Numero verde destinato ad assistenza tecnica

®/TM sono marchi registrati di Convatec Inc. © 2016 Convatec Inc.,

Dispositivo medico **CE** Leggere attentamente le avvertenze o le istruzioni per l'uso

 **Convatec**