

โปรดอ่านเอกสารกำกับเครื่องมือแพทย์ก่อนการใช้งาน

เอกสารกำกับเครื่องมือแพทย์

แผ่นปิดแผลคองวาโฟม ซิลิโคน - แผ่นปิดแผลโฟมไฮโดรไฟเบอร์ชนิดมีกาวซิลิโคน

ConvaFoam™ Silicone - Adhesive Silicone Hydrofiber™ Foam dressing

คำอธิบายผลิตภัณฑ์

ConvaFoam™ Silicone เป็นแผ่นปิดแผลชนิดโฟม Hydrofiber™ ที่ผ่านการฆ่าเชื้อ ซึ่งประกอบด้วย:

- แผ่นฟิล์มโพลียูรีเทนชั้นนอกที่กันน้ำและระบายอากาศได้ ซึ่งเป็นชั้นกันแบคทีเรียและไวรัส
- แผ่นฟิล์มชั้นกลางชนิดนุ่มหลายชั้นที่สามารถดูดซับได้ ประกอบด้วยโฟมโพลียูรีเทน เส้นใยที่มีความสามารถดูดซับได้ดีเยี่ยม Hydrofiber™ (โซเดียมคาร์บอกซีเมทิลเซลลูโลส) และชั้นกาวซิลิโคนเจาะรูที่สัมผัสกับบาดแผล แผ่นฟิล์มจะทำหน้าที่ดูดซับและกัก ความชื้น สารคัดหลั่ง และเชื้อแบคทีเรีย
- ชั้นกาวซิลิโคนเจาะรูที่สัมผัสกับแผล/ผิวหนังเพื่อยึดแผ่นปิดแผลเข้ากับผิวหนัง

ประโยชน์ทางคลินิกวิทยา

แผ่นปิดแผล ConvaFoam™ Silicone ได้รับการออกแบบสำหรับสภาพแวดล้อมการสมานแผลที่ชื้น ในขณะที่จัดการกับระดับสาร คัดหลั่งส่วนเกินได้อย่างมีประสิทธิภาพ ซึ่งอาจทำให้เกิดความเสียหายต่อบริเวณแผลและผิวหนังโดยรอบได้

แผ่นปิดแผล ConvaFoam™ Silicone ได้รับการออกแบบเพื่อ ปกป้องผิวที่ยังสมานรูปจากความเสียหายจากความชื้น แรงเสียดทาน และการเสียดสี

วัตถุประสงค์การใช้

อาจใช้แผ่นปิดแผล ConvaFoam™ Silicone โดยได้รับคำปรึกษาจากผู้เชี่ยวชาญด้านการดูแลสุขภาพ เพื่อจัดการกับบาดแผลที่มี และไม่มีของเหลวไหลออกมา และเพื่อปกป้องผิวหนังที่ยังสมานรูป

สามารถใช้แผ่นปิดแผล ConvaFoam™ Silicone กับผิวหนังที่ไม่เป็นแผลได้ โดยเป็นส่วนหนึ่งของการป้องกันการบาดเจ็บจากแรงกดทับ

สามารถใช้แผ่นปิดแผล ConvaFoam™ Silicone เป็นแผ่นปิดแผลหลักหรือรองได้

ข้อบ่งใช้

แผ่นปิดแผล ConvaFoam™ Silicone มีข้อบ่งใช้สำหรับการรักษา:

- แผลเรื้อรังที่ขา
- การบาดเจ็บจากแรงกดทับ
- แผลที่เท้าจากโรคเบาหวาน
- แผลผ่าตัด
- บาดแผลฟกช้ำ

ข้อห้ามใช้

ไม่ควรใช้แผ่นปิดแผล ConvaFoam™ Silicone กับบุคคลที่แพ้ หรือมีอาการแพ้ต่อแผ่นปิดแผลหรือส่วนประกอบต่างๆ ที่ระบุไว้ในคำอธิบายผลิตภัณฑ์ข้างต้น

กลุ่มผู้ใช้งาน

ควรใช้แผ่นปิดแผล ConvaFoam™ Silicone โดยผู้เชี่ยวชาญ ด้านการดูแลสุขภาพ ผู้ป่วย และผู้ดูแล

กลุ่มประชากรผู้ป่วยเป้าหมาย

แผ่นปิดแผล ConvaFoam™ Silicone มีวัตถุประสงค์เพื่อใช้ใน ผู้ป่วยที่มีแผลประเภทใดประเภทหนึ่งตามที่ระบุไว้ในข้อบ่งใช้ ผู้ที่ต้องการป้องกันการบาดเจ็บจากแรงกดทับ เพื่อป้องกันการบาดเจ็บจาก แรงกดทับบนผิวหนังที่ยังสมานรูป โดยเป็นส่วนหนึ่งของระเบียบปฏิบัติในการป้องกันการบาดเจ็บจากแรงกดทับ

คำเตือน ข้อควรระวัง และ ข้อสังเกต

แผ่นปิดแผล ConvaFoam™ Silicone มีวัตถุประสงค์สำหรับใช้ครั้งเดียวเท่านั้น

ห้ามใช้ซ้ำ

การใช้ซ้ำอาจนำไปสู่ความเสี่ยงของการติดเชื้อ การปนเปื้อนที่เพิ่มขึ้น และความล่าช้าในการรักษา

แผ่นปิดแผล ConvaFoam™ Silicone ไม่สามารถใช้ร่วมกับผลิตภัณฑ์ที่มีน้ำมันเป็นองค์ประกอบหลัก

อย่าใช้สารละลายออกซิไดซ์ เช่น ไฮโดรเจนเปอร์ออกไซด์หรือ สารละลายไฮโปคลอไรต์กับแผ่นปิดแผล

หากคุณใช้สารออกซิไดซ์เป็นส่วนหนึ่งของการดูแล ตรวจสอบให้แน่ใจว่าแผลและผิวหนังโดยรอบแห้งและปราศจากสาร ออกซิไดซ์ที่ตกค้างก่อนที่จะใช้แผ่นปิดแผล

ไม่ควรใช้แผ่นปิดแผลนี้ร่วมกับผลิตภัณฑ์การรักษาบาดแผลอื่นๆ โดยไม่ได้ปรึกษากับผู้เชี่ยวชาญด้านการดูแลสุขภาพก่อน

ไม่ควรใช้แผ่นปิดแผล ConvaFoam™ Silicone ในขณะที่อาบน้ำหรือว่ายน้ำ

ปรึกษาบุคลากรทางการแพทย์ หากสังเกตพบสิ่งต่อไปนี้:

- การระคายเคือง (ผื่นแดง, อักเสบ)
- เปื่อยยุ่ย (ทำให้ผิวซีดขึ้น)

- เป็นตุ่มสีแดงเข้ม (การเกิดเนื้อเยื่อส่วนเกิน)
- ความไวหรือปฏิกิริยาการแพ้
- สัญญาณของการติดเชื้อ (เจ็บปวดมากขึ้น เลือดออก ร้อนขึ้น ผื่นแดงของเนื้อเยื่อรอบข้าง สารคัดหลั่งจากแผล)
- การเปลี่ยนสีและ/หรือกลิ่นของแผล
- แผลมีขนาดใหญ่ขึ้น
- บาดแผลไม่แสดงอาการหาย

ผลิตภัณฑ์นี้อาจเป็นอันตรายทางชีวภาพได้ภายหลังการใช้งาน

จัดการและทำลายตามแนวปฏิบัติทางการแพทย์ที่เป็นที่ยอมรับ และกฎหมายและกฎระเบียบในท้องถิ่นที่เกี่ยวข้อง

หากเกิดเหตุการณ์ร้ายแรงระหว่างการใช้อุปกรณ์นี้หรือจากการใช้งาน โปรดรายงานต่อผู้ผลิตที่ www.convatec.com และ หน่วยงานกำกับดูแลในประเทศของคุณ

การสัมผัสและระยะเวลาการใช้งาน

สามารถใช้แผ่นปิดแผล ConvaFoam™ Silicone ได้นานถึง 7 วัน ควรเปลี่ยนแผ่นปิดแผลเร็วขึ้นหากมีสัญญาณบ่งชี้ทางคลินิก และความปลอดภัยต่อการใช้งานอย่างต่อเนื่อง

คำแนะนำสำหรับการใช้งาน

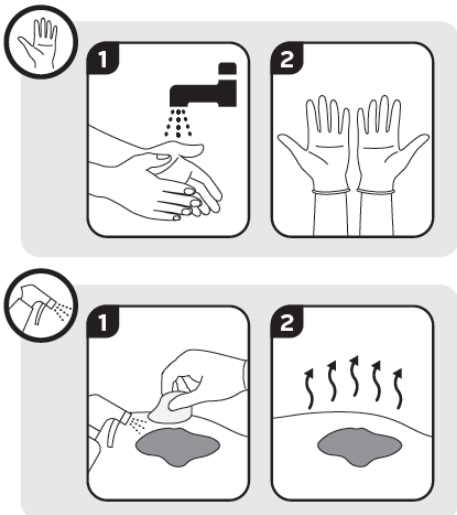
1 การเก็บรักษา

- เก็บที่อุณหภูมิห้อง
- อย่าให้ผลิตภัณฑ์สัมผัสกับแสง
- เก็บในที่แห้ง
- ตรวจสอบให้แน่ใจว่าถุงบรรจุแผ่นปิดแผลไม่ได้รับความเสียหายหรือถูกเปิดก่อนใช้งานเพื่อรับประกันการปลอดเชื้อ แผ่นปิดแผลห้ามใช้งานหากบรรจุภัณฑ์ชั้นในของผลิตภัณฑ์ชำรุดเสียหาย ให้ทำลายกฎระเบียบในท้องถิ่น

• ห้ามใช้หลังวันหมดอายุ

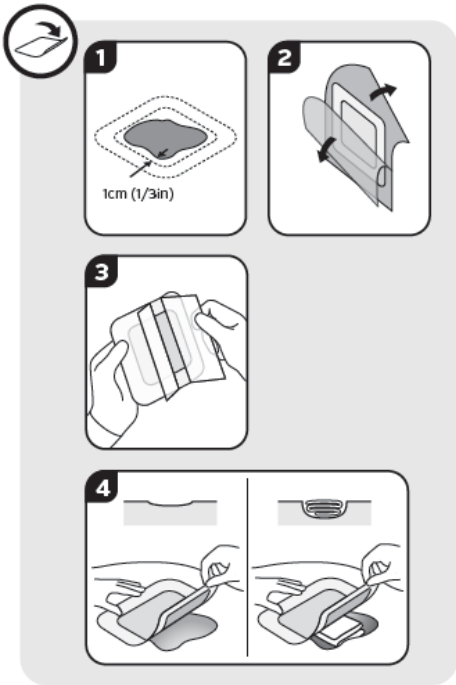
2 การเตรียมบาดแผลและการทำความสะอาดผิวหนัง:

- ก่อนใช้แผ่นปิดแผล ตรวจสอบให้แน่ใจว่าผิวหนัง บริเวณรอบๆ แผลปราศจากครีမ် มอยเจอร์ไรเซอร์ และผลิตภัณฑ์ที่มีน้ำมันเป็นองค์ประกอบหลัก ซึ่งอาจทำให้แผ่นปิดแผลไม่ติดได้
- ก่อนใช้แผ่นปิดแผล ให้ทำความสะอาดด้วยน้ำยาทำความสะอาด สะอาดบาดแผลที่เหมาะสม และเช็ดผิวหนังโดยรอบให้แห้ง
- หากจำเป็นต้องใช้สารกันความชื้น ให้เลือกใช้ซินติสเปรย์ หรือของเหลวที่ระเหยแห้งก่อนปิดแผล

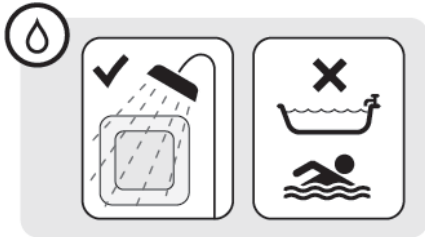
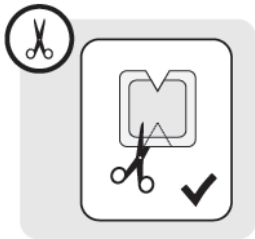


3 แผ่นปิดแผล การเตรียมแผ่นปิดแผลและการใช้งาน:

- เมื่อปิดทับแผล ให้เลือกขนาดแผ่นปิดแผลที่เหมาะสม โดยที่แผ่นดูดซับส่วนกลางจะต้องมีขนาดใหญ่กว่าแผลอย่างน้อย 1 ซม. (1/3 นิ้ว)
- เมื่อปิดลงบนผิวหนังที่ไม่ใช่แผล ควรเลือกแผ่นปิดแผลที่ ครอบคลุมบริเวณที่เปราะบางทั้งหมด
- นำแผ่นปิดแผลออกจากบรรจุภัณฑ์ฆ่าเชื้อ ลอกแผ่นซับออก พยายามหลีกเลี่ยงการสัมผัสพื้นผิวบริเวณกาว
- จับแผ่นปิดแผลไว้เหนือแผลหรือบริเวณผิวหนังที่ต้องการ ปกป้อง และจัดให้ตรงกลางของแผ่นปิดแผลให้ตรงกันกับตรงกลางของแผลหรือบริเวณผิวหนังที่ต้องการปกป้อง
- ตรวจสอบให้แน่ใจว่าแผ่นปิดแผลไม่ยึดออกขณะใช้งาน ปรับขอบกาวให้เรียบ ตรวจสอบให้แน่ใจว่าข้อต่อมีการงอ อย่างเพียงพอเพื่อให้ผู้ป่วยสามารถเคลื่อนไหวได้

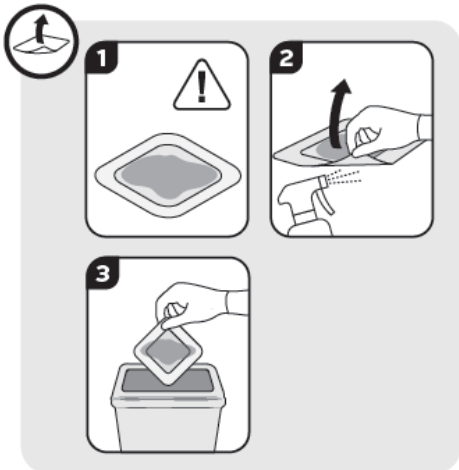


หากจำเป็น สามารถตัดแผ่นปิดแผลให้พอดีได้ ทั้งส่วนที่ไม่ได้ไซ ของผลิตภัณฑ์หลังจากทำการปิดแผล ใช้เทปหรือแผ่นฟิล์มเพื่อ สร้างการปิดผนึกเพิ่มเติม



4 การลอกแผ่นปิดแผล:

- ควรเปลี่ยนแผ่นปิดแผลตามข้อบ่งชี้ทางคลินิก เมื่อซึบของเหลวจากบาดแผลจนเต็ม หากมีการรื้อไหล หรือ หากได้รับความเสียหายหรือสกปรก
- หากลอกแผ่นปิดแผลออกได้ยาก ควรแช่แผ่นปิดแผลใน น้ำเกลือหรือน้ำฆ่าเชื้อแล้วค่อยๆ ลอกออก
- หากต้องการลอกแผ่นปิดแผลออก ให้กดเบาๆ บนผิวหนังบริเวณรอบๆ แผ่นปิดแผล และค่อยๆ ดึงมุมหนึ่งของแผ่นปิดแผลขึ้น ดึงแผ่นปิดแผลขึ้นอย่าง ต่อเนื่องไปจนกว่าทุกขอบจะหลุดออก ดึงแผ่นปิดแผลออกอย่างระมัดระวังและทิ้งตามระเบียบการทางคลินิกในท้องถิ่น



การรักษาเชิงป้องกัน:

ในระหว่างการรักษาเชิงป้องกันเท่านั้น สามารถแฉงมุ่มของ แผ่นปิดแผลขึ้นเพื่อตรวจสอบผิวหนังและปิดผนึกใหม่ได้ ต้องเปลี่ยนแผ่นปิดแผลหากผิวหนังแตก หากต้องการข้อมูลเพิ่มเติมหรือคำแนะนำเพิ่มเติม หรือหากต้องการรายงานเหตุการณ์ไม่พึงประสงค์ โปรดติดต่อ Convatec สามารถดูรายละเอียดการติดต่อได้ที่ www.convatec.com หรือดูรายละเอียดการติดต่อท้ายเอกสารนี้

วิธีการเก็บรักษา

เก็บที่อุณหภูมิห้อง อย่าให้ผลิตภัณฑ์สัมผัสกับแสง เก็บในที่แห้ง

ปริมาณบรรจุ

ผลิตภัณฑ์รหัส 423252,423253,423525,423254,423527 ใน 1 กล่องบรรจุ 10 ชิ้น

ผลิตภัณฑ์รหัส 423530,423256,423257,423536 ใน 1 กล่องบรรจุ 5 ชิ้น

คำอธิบายสัญลักษณ์บนบรรจุภัณฑ์



ห้ามใช้ซ้ำ



ผู้ผลิต



หมายเลขแคตตาล็อก



เครื่องมือแพทย์



อ่านเอกสารกำกับก่อนการใช้งาน หรือ เอกสารกำกับอิเล็กทรอนิกส์



วันหมดอายุ



เก็บในสภาวะที่แห้ง



รุ่นการผลิต



ห้ามใช้หากบรรจุภัณฑ์ชำรุด



ผ่านการทำให้ปลอดเชื้อด้วยก๊าซเอทิลีนออกไซด์



วันที่ผลิต



เก็บให้พ้นแสงแดด



ระบบปราศจากเชื้อครั้งเดียว



ประเทศผู้ผลิต



ระบบปราศจากเชื้อครั้งเดียวพร้อมบรรจุภัณฑ์ป้องกัน

เจ้าของผลิตภัณฑ์

บริษัท คอนวาเทค ลิมิเต็ด, ฟลินท์ไชนด์, สหราชอาณาจักร

ผลิตในประเทศสหราชอาณาจักร

นำเข้าโดย / ช่องทางการติดต่อ

บริษัท คอนวาเทค (ประเทศไทย) จำกัด

87 อาคารเอ็มไทยทาวเวอร์ ออลซีซั่นสเพลส ชั้น 9 ถนนวิฑู แขวงลุมพินี เขตปทุมวัน กรุงเทพฯ โทร. 02-6147000