

โปรดอ่านเอกสารกำกับเครื่องมือแพทย์ก่อนการใช้งาน

เอกสารกำกับเครื่องมือแพทย์

แผ่นปิดแผลคองวาโฟม บอร์เดอร์ – แผ่นปิดแผลโฟมไฮโดรไฟเบอร์ชนิดมีกาวซิลิโคน

ConvaFoam™ Border - Adhesive Silicone Hydrofiber™ Foam Dressing

คำอธิบายผลิตภัณฑ์

ConvaFoam™ Border เป็นแผ่นปิดแผล Hydrofiber™ ชนิดโฟมที่ปิดสนิท ซึ่งประกอบด้วย:

- แผ่นฟิล์มโพลีเอทิลีนชั้นนอกที่กันน้ำและระบายอากาศได้ ซึ่งเป็นเกราะป้องกันแบคทีเรียและไวรัส
- แผ่นฟิล์มนุ่มหลายชั้นที่มีชั้นกลางสามารถดูดซับได้ ประกอบด้วยโฟมโพลีเอทิลีน เส้นใยที่มีความสามารถดูดซับได้ดีเยี่ยม และชั้นที่สัมผัสกับบาดแผลของ Hydrofiber™ (โพลีเอทิลีนคาร์บอกซีเมทิลเซลลูโลส) แผ่นฟิล์มจะทำหน้าที่ดูดซับและกักความชื้น สารคัดหลั่ง และเชื้อแบคทีเรีย
- ขอบสัมผัสผิวหนังแบบกาวซิลิโคนที่เจาะรูเพื่อยึดติดแผ่นปิดแผลเข้ากับผิวหนัง

ประโยชน์ทางคลินิกวิทยา

แผ่นปิดแผล ConvaFoam™ Border ได้รับการออกแบบสำหรับสภาพแวดล้อมการสมานแผลที่ชื้น ช่วยย่อยสลายเนื้อเยื่อที่ตาย ด้วยเอนไซม์และขจัดช่องว่างระหว่างแผลและส่วนสัมผัสของ แผ่นปิดแผล

แผ่นปิดแผล ConvaFoam™ Border ได้รับการออกแบบเพื่อ จัดการกับระดับสารคัดหลั่งส่วนเกินซึ่งอาจทำให้เกิดความเสียหายต่อบริเวณแผลและผิวหนังโดยรอบ

แผ่นปิดแผล ConvaFoam™ Border ได้รับการออกแบบเพื่อ ปกป้องผิวที่ยังสมบูรณ์จากความเสียหายจากความชื้น แรงเฉือน และการเสียดสี

วัตถุประสงค์การใช้

สามารถใช้แผ่นปิดแผล ConvaFoam™ Border ได้ตามคำแนะนำของผู้เชี่ยวชาญด้านการดูแลสุขภาพ เพื่อรักษาบาดแผลที่มีและไม่มีของเหลวไหลออกมา และเพื่อปกป้องผิวหนังที่ยังสมบูรณ์

สามารถใช้แผ่นปิดแผล ConvaFoam™ กับผิวหนังที่ยังสมบูรณ์เพื่อเป็นการป้องกันการบาดเจ็บจากแรงกดทับได้

สามารถใช้แผ่นปิดแผล ConvaFoam™ Border เป็นแผ่นปิดแผลหลักหรือรองได้

ข้อบ่งใช้

แผ่นปิดแผล ConvaFoam™ Border มีข้อบ่งใช้สำหรับการรักษา:

- แผลเรื้อรังที่ขา
- การบาดเจ็บจากแรงกดทับ
- แผลที่เท้าจากโรคเบาหวาน
- แผลผ่าตัด
- บาดแผลไฟไหม้ระดับที่สอง
- บาดแผลฟกช้ำ

ข้อห้ามใช้

ไม่ควรใช้แผ่นปิดแผล ConvaFoam™ dressings กับบุคคลที่แพ้ยางหรือเคยมีอาการแพ้แผ่นปิดแผลหรือส่วนประกอบต่างๆ ที่ระบุไว้ในคำอธิบายผลิตภัณฑ์ข้างต้น

กลุ่มผู้ใช้งาน

ควรใช้แผ่นปิดแผล ConvaFoam™ Border โดยผู้เชี่ยวชาญด้านการดูแลสุขภาพ ผู้ป่วย และผู้ดูแล

กลุ่มประชากรผู้ป่วยเป้าหมาย

แผ่นปิดแผล ConvaFoam™ Border มีวัตถุประสงค์เพื่อใช้ใน ผู้ป่วยที่มีแผลประเภทใดประเภทหนึ่งตามที่ระบุไว้ในข้อบ่งใช้ ผู้ที่ต้องการการป้องกันการฉีกผิวหนังแตก หรือเพื่อป้องกันการบาดเจ็บจาก แรงกดทับบนผิวหนังที่ยังสมบูรณ์ โดยเป็นส่วนหนึ่งของระเบียบปฏิบัติ ในการป้องกันการบาดเจ็บจากแรงกดทับ

คำเตือน ข้อควรระวัง และ ข้อสังเกต

แผ่นปิดแผล ConvaFoam™ Border มีวัตถุประสงค์สำหรับใช้ครั้งเดียวเท่านั้น ห้ามใช้ซ้ำ การใช้ซ้ำอาจนำไปสู่ความเสี่ยงของการติดเชื้อ การปนเปื้อนที่เพิ่มขึ้น และความล่าช้าในการรักษา

แผ่นปิดแผล ConvaFoam™ Border ไม่สามารถใช้ร่วมกับ ผลิตภัณฑ์ที่มีน้ำมันเป็นองค์ประกอบหลัก อย่าใช้สารละลายออกซิไดซ์ เช่น ไฮโดรเจนเปอร์ออกไซด์หรือสารละลายไฮโปคลอไรต์กับแผ่นปิดแผล

หากคุณใช้สารออกซิไดซ์เป็นส่วนหนึ่งของขั้นตอนการดูแล ตรวจสอบให้แน่ใจว่าแผลและผิวหนังโดยรอบแห้งและปราศจากสาร ออกซิไดซ์ที่ตกค้างก่อนที่จะใช้แผ่นปิดแผล

สำหรับบาดแผลที่มีสารคัดหลั่งในปริมาณมาก สามารถใช้ ConvaFoam™ Border เป็นแผ่นปิดแผลรองร่วมกับแผ่นปิด แผลหลัก เช่น ผลิตภัณฑ์ Aquacel™ สีเงินและผลิตภัณฑ์ Hydrofiber™ ที่ไม่ใช่สีเงินได้

ไม่ควรใช้แผ่นปิดแผล ConvaFoam™ Border ในขณะอาบน้ำหรือว่ายน้ำ

ปรึกษานักวิชาการทางการแพทย์ หากสังเกตพบสิ่งต่อไปนี้:

- การระคายเคือง (ผื่นแดง, อักเสบ)
- เบื่อยุ่ย (ทำให้ผิวหนังซีดขึ้น)
- เป็นตุ่มสีแดงเข้ม (การเกิดเนื้อเยื่อส่วนเกิน)
- ความไวหรือปฏิกิริยาการแพ้
- สัญญาณของการติดเชื้อ (เจ็บปวดมากขึ้น เลือดออก ร้อนขึ้น/ผื่นแดงของเนื้อเยื่อรอบข้าง สารคัดหลั่งจากบาดแผล)
- การเปลี่ยนสีและ/หรือกลิ่นของแผล
- แผลมีขนาดใหญ่ขึ้น
- บาดแผลไม่แสดงอาการหาย

ผลิตภัณฑ์นี้อาจเป็นอันตรายทางชีวภาพได้ภายหลังการใช้งาน จัดการและกำจัดตามแนวปฏิบัติทางการแพทย์ที่เป็นที่ยอมรับและกฎหมายและกฎระเบียบในท้องถิ่นที่เกี่ยวข้อง

หากเกิดเหตุการณ์ร้ายแรงระหว่างการใช้อุปกรณ์นี้หรือจากการใช้งาน โปรดรายงานต่อผู้ผลิตที่ www.convatec.com และหน่วย งานกำกับดูแลในประเทศของคุณ

การสัมผัสและระยะเวลาการใช้งาน

สามารถใช้แผ่นปิดแผล ConvaFoam™ Border ได้นานถึง 7 วัน ควรเปลี่ยนแผ่นปิดแผลเร็วขึ้นหากมีสัญญาณบ่งชี้ทางคลินิก และความปลอดภัยต่อการใช้งานอย่างต่อเนื่อง

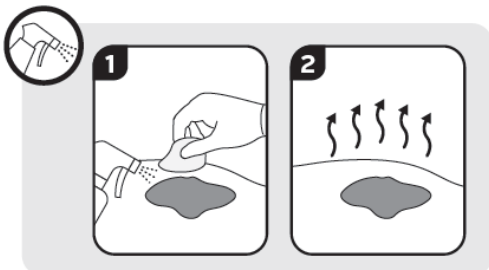
คำแนะนำสำหรับการใช้งาน

1 การเก็บรักษา

- เก็บที่อุณหภูมิห้อง
- อย่าให้ผลิตภัณฑ์สัมผัสกับแสง
- เก็บในที่แห้ง
- ตรวจสอบให้แน่ใจว่าถุงบรรจุแผ่นปิดแผลไม่ได้รับความเสียหายหรือถูกเปิดก่อนใช้งานเพื่อรับประกันการปลอดเชื้อ หากแผ่นปิดแผลหรือถุงบรรจุได้รับความเสียหายหรือถูกเปิด ห้ามใช้และกำจัดตามกฎระเบียบในท้องถิ่น
- ห้ามใช้หลังวันหมดอายุ

2 การเตรียมบาดแผลและการทำความสะอาดผิวหนัง:

- ก่อนใช้แผ่นปิดแผล ตรวจสอบให้แน่ใจว่าผิวหนัง บริเวณรอบๆ แผลปราศจากครีမ် มอยเจอร์ไรเซอร์ และผลิตภัณฑ์ที่มีน้ำมันเป็นองค์ประกอบหลัก ซึ่งอาจทำให้แผ่นปิดแผลไม่ติดได้
- ก่อนใช้แผ่นปิดแผล ให้ทำความสะอาดด้วยน้ำยาทำความสะอาด สะอาดบาดแผลที่เหมาะสม และเช็ดผิวหนังโดยรอบให้แห้ง
- หากจำเป็นต้องใช้สารกันความชื้น ให้เลือกใช้ชนิดสเปรย์ หรือของเหลวที่จะต้องแห้งก่อนปิดแผล

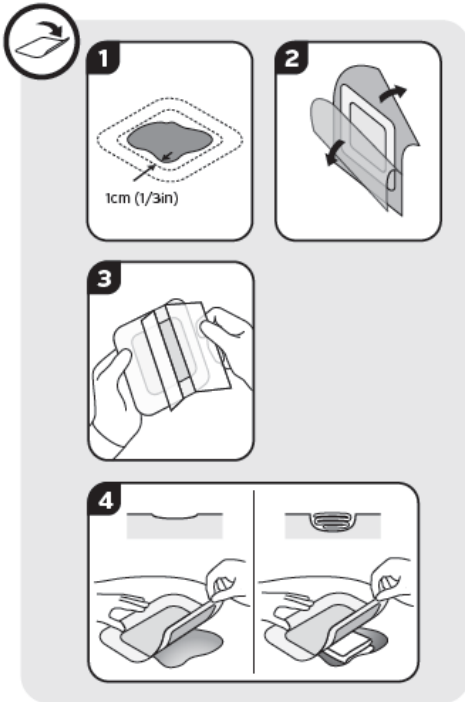


3 แผ่นปิดแผล การเตรียมแผ่นปิดแผลและการใช้งาน:

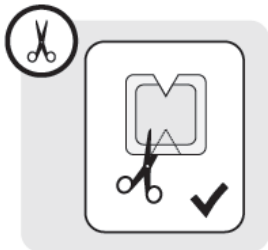
- เมื่อปิดทับแผล ให้เลือกขนาดแผ่นปิดแผลที่เหมาะสม โดยที่แผ่นดูดซับส่วนกลางจะต้องมีขนาดใหญ่กว่าแผลอย่างน้อย 1 ซม. (1/3 นิ้ว)
- เมื่อปิดลงบนผิวหนังที่ไม่ใช่แผล ควรเลือกแผ่นปิดแผลที่ ครอบคลุมบริเวณที่เปราะบางทั้งหมด
- นำแผ่นปิดแผลออกจากบรรจุภัณฑ์ฆ่าเชื้อ ลอกแผ่นซับออก พยายามหลีกเลี่ยงการสัมผัสพื้นผิวบริเวณขาว

• จับแผ่นปิดแผลไว้เหนือแผลหรือบริเวณผิวหนังที่ต้องการ ปกป้อง และจัดให้ตรงกลางของแผ่นปิดแผลให้ตรงกันกับ ตรงกลางของแผลหรือบริเวณผิวหนังที่ต้องการ ปกป้อง

• ตรวจสอบให้แน่ใจว่าแผ่นปิดแผลไม่ยืดออกขณะใช้งาน ปรับขอบกาวให้เรียบ ตรวจสอบให้แน่ใจว่าข้อต่อมีทางรอง อย่างเพียงพอเพื่อให้ผู้ป่วยสามารถเคลื่อนไหวได้



หากจำเป็น สามารถตัดแผ่นปิดแผลให้พอดีได้ ทั้งส่วนที่ไม่ได้ใช้ ของผลิตภัณฑ์หลังจากทำการปิดแผล ใช้เทปหรือแผ่นฟิล์มเพื่อ สร้างการปิดผนึกเพิ่มเติม



4 การลอกแผ่นปิดแผล:

- ควรเปลี่ยนแผ่นปิดแผลตามข้อบ่งชี้ทางคลินิก เมื่อซับของเหลวจากบาดแผลจนเต็ม หากมีการรื้อไหล หรือ หากได้รับความเสียหายหรือสกปรก
- หากลอกแผ่นปิดแผลออกได้ยาก ควรแช่แผ่นปิดแผลใน น้ำเกลือหรือน้ำมาเชื้อแล้วค่อยๆ ลอกออก
- หากต้องการลอกแผ่นปิดแผลออก ให้กดเบาๆ บนผิวหนังบริเวณรอบๆ แผ่นปิดแผล และค่อยๆ ดึงมุมหนึ่งของแผ่นปิดแผลขึ้น ดึงแผ่นปิดแผลขึ้นอย่าง ต่อเนื่องไป จนกว่าทุกขอบจะหลุดออก ดึงแผ่นปิดแผลออกอย่างระมัดระวังและทิ้งตามระเบียบการทางคลินิกในท้องถิ่น



การรักษาเชิงป้องกัน:

ในระหว่างการรักษาเชิงป้องกันเท่านั้น สามารถแง่มุมของแผ่นปิดแผลขึ้นเพื่อตรวจสอบผิวหนังและปิดผนึกใหม่ได้ ต้องเปลี่ยนแผ่นปิดแผลหากผิวหนังแตก หากต้องการข้อมูลเพิ่มเติมหรือคำแนะนำเพิ่มเติม หรือหากต้องการรายงานเหตุการณ์ไม่พึงประสงค์ โปรดติดต่อ Convatec สามารถดูรายละเอียดการติดต่อได้ที่ www.convatec.com หรือดูรายละเอียด การติดต่อท้ายเอกสารนี้

วิธีการเก็บรักษา

เก็บที่อุณหภูมิห้อง อย่าให้ผลิตภัณฑ์สัมผัสกับแสง เก็บในที่แห้ง

ปริมาณบรรจุ

ผลิตภัณฑ์รหัส 423258,423259,423260,423262,423263 ใน 1 กล่องบรรจุ 10 ชิ้น

ผลิตภัณฑ์รหัส 423267,423270,423272,423275 ใน 1 กล่องบรรจุ 5 ชิ้น

คำอธิบายสัญลักษณ์บนบรรจุภัณฑ์



ห้ามใช้ซ้ำ



หมายเลขแคตตาล็อก



อ่านเอกสารกำกับก่อนการใช้งาน หรือ เอกสารกำกับบิโอดีทอโรนิกส์



เก็บในสภาวะที่แห้ง



ห้ามใช้หากบรรจุภัณฑ์ชำรุด



วันที่ผลิต



ระบบปราศจากเชื้อครั้งเดียว



ผู้ผลิต



เครื่องมือแพทย์



วันหมดอายุ



รุ่นการผลิต



ผ่านการทำให้ปลอดเชื้อด้วยก๊าซเอทิลีนออกไซด์



เก็บให้พ้นแสงแดด



ประเทศผู้ผลิต



ระบบปราศจากเชื้อครั้งเดียวพร้อมบรรจุภัณฑ์ป้องกัน

เจ้าของผลิตภัณฑ์

บริษัท คอนวาเทค ลิมิเต็ด, ฟลินท์ไชนด์, สหราชอาณาจักร

ผลิตในประเทศสหราชอาณาจักร

นำเข้าโดย / ช่องทางการติดต่อ

บริษัท คอนวาเทค (ประเทศไทย) จำกัด

87 อาคารเอ็มไทยทาวเวอร์ ออลซีซั่นสเพลส ชั้น 9 ถนนวิฑู แขวงลุมพินี เขตปทุมวัน กรุงเทพฯ โทร. 02-6147000