

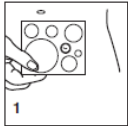
**Stomahesive®**

**Sawar Kulit**

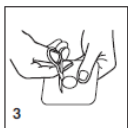
**Arahan Penggunaan**

**BAHASA MELAYU - Arahan Penggunaan**

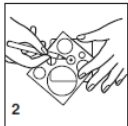
**ARAHAN UMUM**



1. Ukur stoma menggunakan panduan yang disediakan. Kulit peristoma MESTI bebas daripada sebarang bahan pelarut atau berminyak.



2. Lakar saiz stoma ke atas kertas sokongan putih, bermula di tengah-tengah sawar kulit.



3. Potong sepanjang lakaran menggunakan gunting melengkung. Keluarkan kertas sokongan putih.

**PEMASANGAN WAFER**



Pusatkan lubang ke atas stoma dan gunakan tekanan ringan ke atas kulit selama 30 saat. Tekan sawar kulit di tempatnya, dengan memberikan perhatian khusus kepada kawasan yang paling dekat dengan stoma. Letakkan kantung ostomi pada sawar kulit, mengikut arahan pemasangan untuk produk tersebut.

**PENANGGALAN WAFER**



Untuk menanggalkannya, perlahan-lahan tarik sawar kulit mengikut arah pertumbuhan bulu sambil menggunakan tekanan lembut pada kulit bersebelahan. Sekiranya anda mengalami kesukaran menanggalkan sawar kulit, penggunaan penghilang pelekat adalah disyorkan. Tidak perlu menanggalkan semua sisa.

**NOTA:**



Sawar kulit boleh kekal di tempatnya selagi ia selesa dan selamat. Lekatkan bucu dengan pita untuk menyediakan keselamatan tambahan.

Sawar Kulit Stomahesive® tidak perlu ditanggalkan ketika mandi, mandi hujan atau berenang.

Prosedur ini juga perlu diikuti apabila menggunakan Sawar Kulit Stomahesive® untuk pengurusan fistula abdomen atau mengalirkan luka pembedahan. Jika kawasan bersebelahan dengan kawasan penyaliran dinaikkan secara berlebihan, bukaan di sawar kulit hendaklah cukup besar untuk memasukkan kawasan yang ternaik.

Untuk mengelakkan sawar kulit daripada melekat pada jahitan, pembalut steril boleh dipasang di atas garis jahitan sebelum pemasangan sawar kulit, terutamanya jika penanggalkan sawar kulit dalam masa dua hari adalah dijangkakan.

## CARA DIBEKALKAN

	Produk	Saiz Wafer	No. Pesanan
	<b>Sawar Kulit Stomahesive®</b> – 5 wafer	4" x 4" (10cm x 10cm)	21712
	3 wafer	8" x 8" (20cm x 20cm)	21715

ConvaTec® menawarkan barisan lengkap produk ostomi.

Untuk maklumat lanjut mengenai produk ConvaTec, hubungi pakar kesihatan anda, wakil pembekal ostomi atau hubungi 1-800-422-8811 (A.S. sahaja).

©2016 ConvaTec Inc.

®/™ menunjukkan tanda dagangan ConvaTec Inc.

Dibuat di Republik Dominica