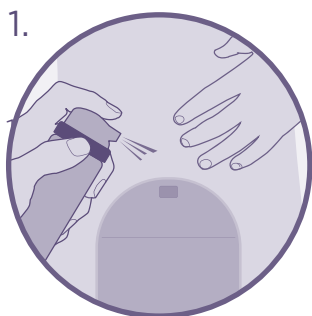


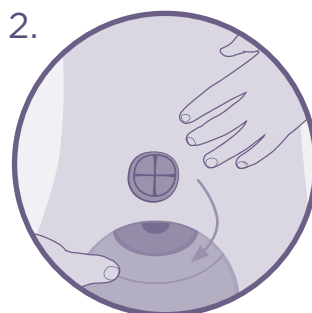
ESENTA™ nepálivý odstraňovač lepidel ve spreji

Základní kroky pro jednoduché použití:



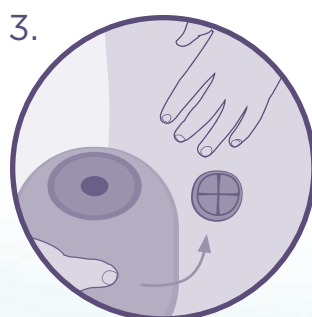
První krok

Postříkejte sprejem okraj pomůcky a nechte pár vteřin působit. Lahvičku lze při aplikaci libovolně naklánět.



Snadné odstranění

Pomůcku z kůže lehce odlepujte, případně znovu použijte odstraňovač Esenta™.



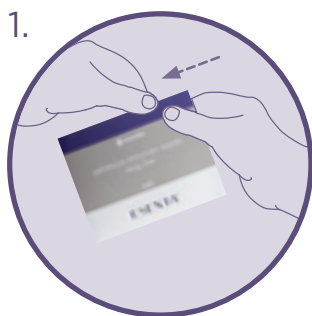
Rychle zasychá

Po zaschnutí odstraňovače Esenta™ lze opět bez problému nalepit další pomůcku.



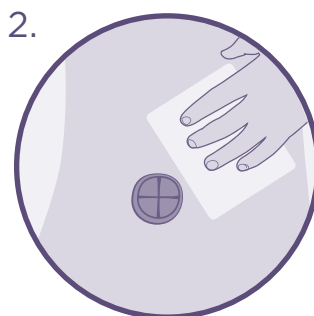
ESENTA™ nepálivé ubrousky k odstranění lepidel

Základní kroky pro jednoduché použití:



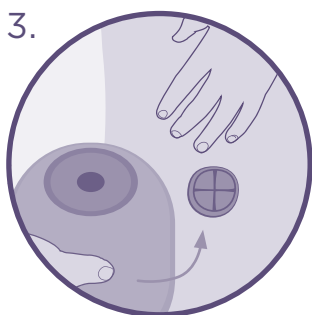
První krok

Natrhnutím otevřete balení sáčku a ubrousek vyjměte.



Snadné odstranění

Setřete ubrouskem případné zbytky lepidla.



Rychle zasychá

Po zaschnutí odstraňovače náplasti lze opět bez problému nalepit další pomůcku.



Více se dozvíte na www.convatec.cz nebo nás můžete kontaktovat na naší bezplatné StomaLince® 800 122 111.

Podrobné informace naleznete v příbalovém letáku.