



Pokud zaznamenáte některé z těchto projevů či příznaků, obraťte se na svého lékaře:

- Rána se rozšířila nebo zvětšila.
- Kůže kolem okrajů rány zarudla nebo se zarudnutí zhoršilo nebo kůže napuchla.
- Objevila se bolest nebo pociťujete silnější bolest.
- Po vyčištění rány cítíte zápach nebo rána zapáchá více.
- V ráně je více tekutiny než obvykle.



Preventivní opatření / upozornění

- Krytí neponechávejte na ráně déle než 7 dnů.
- Pokud Vám krytí nepůjde odstranit, navlhčete ho sterilním fyziologickým roztokem nebo čistou vodou.
- Krytí nepoužívejte, jestliže je sáček s krytím otevřený nebo poškozený.
- Skladujte v suchu při pokojové teplotě.

Další informace o indikacích a preventivních opatřeních jsou uvedeny v pokynech pro použití přiložených k výrobku.

Podle tabulky níže zkontrolujte, zda jste obdrželi správné krytí:

Velikost krytí	Velikost balení	Kód výrobku
Krytí AQUACEL™ Ag+ Extra™		
5 cm x 5 cm	10	5006704
10 cm x 10 cm	10	5006759
15 cm x 15 cm	5	5006493
20 cm x 30 cm	5	5006496
2 cm x 45 cm	10	5006666

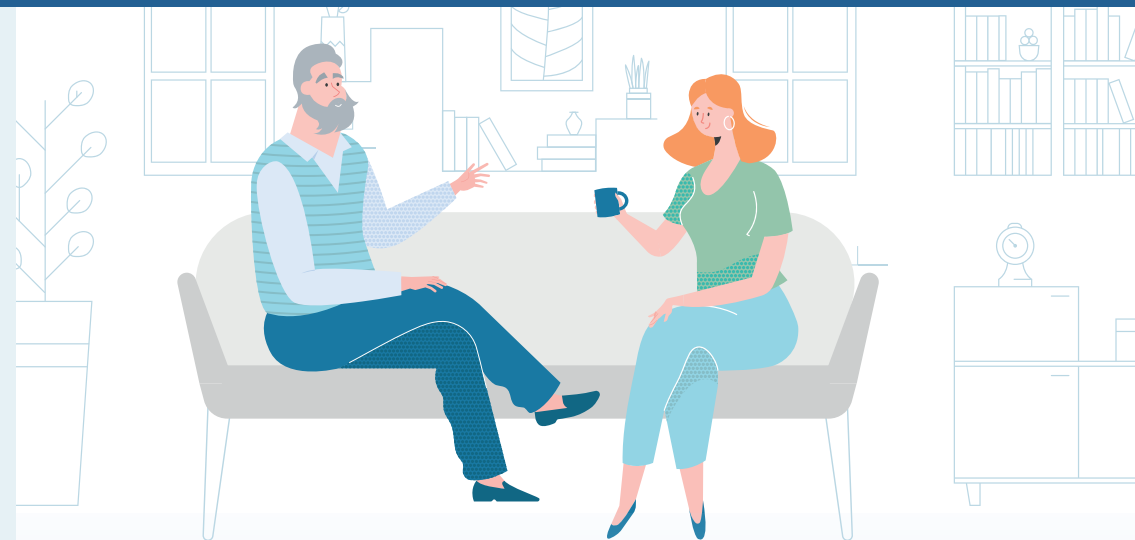
Jsme tu pro vás

Tato brožura vysvětluje, jak si bezpečně a správně aplikovat a odstranit krytí v domácím prostředí. Budete-li potřebovat další informace, je Vám k dispozici bezplatná linka společnosti ConvaTec 800 122 111. Máte-li nějaké otázky ohledně krytí AQUACEL™ Ag+ Extra, kontaktujte, prosím:

ConvaTec Česká republika s. r. o.
Olivova 4/2096, 110 00 Praha 1
Tel.: 225 109 220, Fax: 225 109 910
Email: objednavky@convatec.cz



AQUACEL, AQUACEL Extra a Hydrofiber jsou ochranné známky společnosti ConvaTec Inc. Všechny ochranné známky jsou majetkem příslušných vlastníků. ©2020 ConvaTec Inc. AP-021294-MM



Výměna krytí AQUACEL™ Ag+ Extra v domácím prostředí

Proč si musím krytí měnit?

Krytí slouží k tomu, aby překrývalo a chránilo postižené místo a rána zůstávala čistá. Funguje jako bariéra, která snižuje množství nečistot, jež by mohly do rány proniknout a vyvolat infekci.

Kdy si musím krytí vyměnit?

Krytí byste si měli vyměnit podle pokynů Vašeho lékaře nebo když začne prosakovat.

Tato příručka uvádí pokyny, jak si bezpečně aplikovat krytí AQUACEL™ Ag+ Extra na ránu.



Je důležité mít krytí na ráně aplikované vždy, aby se snížilo riziko vzniku infekce.



Co je krytí AQUACEL™ Ag+ Extra?

AQUACEL™ Ag+ Extra je krytí s obsahem stříbra, které dokáže zničit škodlivé bakterie, jež mohou být v ráně přítomny. Krytí běžně vytváří jemný gel a pomáhá absorbovat tekutinu vznikající v ráně, udržuje ránu čistou a podporuje proces jejího hojení.



Před výměnou krytí

1. Hygiena rukou



Umyjte si ruce vodou a mýdlem a pořádně je osušte čistým ručníkem.

2. Připravte si všechny potřebné pomůcky



Čisté jednorázové rukavice



Zrcátko, pokud ho potřebujete



Podle potřeby přípravek na odstranění adheziv



Plastový sáček na použité krytí



Prostředek na čištění rány nebo kohoutkovou vodu



Nové krytí



Přípravek na hydrataci kůže, pokud ho potřebujete



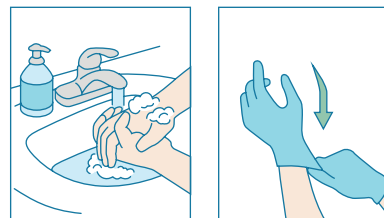
Náplast a čisté nůžky

3. Odstranění a likvidace použitého krytí



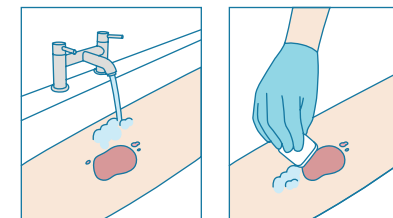
Krytí odstraňte v rukavicích a vložte do plastového sáčku, který vyhodíte.

Aplikace



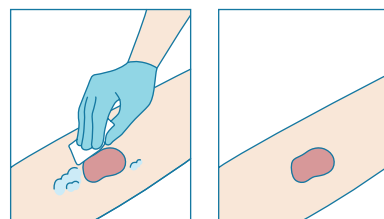
1 Umyjte si ruce

Umyjte si ruce vodou a mýdlem a důkladně je osušte čistým ručníkem. Poté si nasadte čisté rukavice.



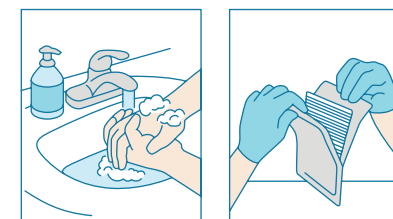
2 Vyčistěte ránu

Vyčistěte ránu čistou vodou nebo přípravkem na čištění ran, pokud Vám lékař nějaký doporučil.



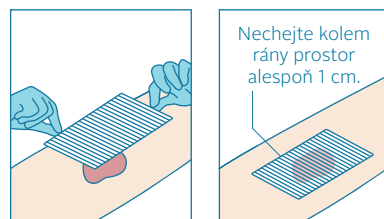
3 Osušte kůži

Dbejte na to, aby byla kůže kolem okrajů rány čistá a suchá.



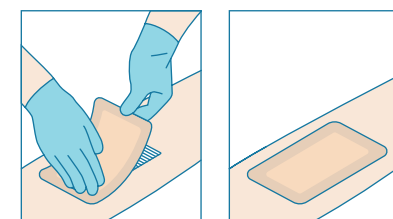
4 Otevřete krytí

Zopakujte krok 1. Opatrně otevřete obal krytí AQUACEL™ Ag+ Extra a snažte se přitom dotýkat se samotného krytí co možná nejméně.



5 Aplikujte krytí

Přiložte krytí AQUACEL™ Ag+ Extra přímo na ránu. Krytí musí přesahovat okraje rány nejméně o 2 cm. V případě potřeby krytí ustříhněte.



6 Zafixujte krytí

Podle pokynů svého lékaře aplikujte fixační krytí, abyste AQUACEL™ Ag+ Extra na kůži zafixovali.