



Pokud zaznamenáte některé z těchto projevů či příznaků, obraťte se na svého lékaře:

- Rána se rozšířila nebo zvětšila.
- Kůže kolem okrajů rány zarudla nebo se zarudnutí zhoršilo nebo kůže napuchla.
- Objevila se bolest nebo pociťujete silnější bolest.
- Po vyčištění rány cítíte zápach nebo rána zapáchá více.
- V ráně je více tekutiny než obvykle.



Preventivní opatření / upozornění

- Krytí neopouštějte na ráně déle než 7 dnů.
- Pokud Vám krytí nepůjde odstranit, navlhčete ho sterilním fyziologickým roztokem nebo čistou vodou.
- Krytí nepoužívejte, jestliže je sáček s krytím otevřený nebo poškozený.
- Skladujte v suchu při pokojové teplotě.

Podle tabulky níže zkontrolujte, zda jste obdrželi správné krytí:

Velikost krytí	Velikost balení	Kód výrobku
Aquacel™ Foam Adhezivní		
10 cm x 10 cm	10	5006596
8 cm x 13 cm	10	5006487
12.5 cm x 12.5 cm	10	5006517
17.5 cm x 17.5 cm	10	5006516
21 cm x 21 cm	5	5006515
25 cm x 30 cm	5	5006508
19.8 cm x 14 cm (pata)	5	5006513
20 cm x 16.9 cm (sacrum)	5	5006511
Aquacel™ Foam Nedhezivní		
5 cm x 5 cm	10	5006686
10 cm x 10 cm	10	5006608
10 cm x 20 cm	10	5006489
15 cm x 15 cm	5	5006530
15 cm x 20 cm	5	5006518
20 cm x 20 cm	5	5006537

Další informace o indikacích a preventivních opatřeních jsou uvedeny v pokynech pro použití přiložených k výrobku.



Výměna pěnového krytí AQUACEL® Foam v domácím prostředí

Proč si musím krytí měnit?

Krytí slouží k tomu, aby překrývalo a chránilo postižené místo a rána zůstávala čistá. Funguje jako bariéra, která snižuje množství nečistot, jež by mohly do rány proniknout a vyvolat infekci.

Kdy si musím krytí vyměnit?

Krytí byste si měli vyměnit podle pokynů Vašeho lékaře nebo když začne prosakovat.

Tato příručka uvádí pokyny, jak si bezpečně aplikovat pěnové krytí AQUACEL® Foam na ránu.



Je důležité mít krytí aplikované na ráně vždy, aby se snížilo riziko vzniku infekce.

Jsme tu pro vás

Tato brožura vysvětluje, jak si bezpečně a správně aplikovat a odstranit krytí v domácím prostředí. Budete-li potřebovat další informace, je Vám k dispozici bezplatná linka společnosti ConvaTec 800 122 111. Máte-li nějaké otázky ohledně krytí AQUACEL® Foam, kontaktujte, prosím:

ConvaTec Česká republika s. r. o.
Olivova 4/2096, 110 00 Praha 1
Tel.: 225 109 220, Fax: 225 109 910
Email: objednavky@convatec.cz



AQUACEL, AQUACEL Extra a Hydrofiber jsou ochranné známky společnosti ConvaTec Inc. Všechny ochranné známky jsou majetkem příslušných vlastníků. ©2020 ConvaTec Inc. AP-021294-MM



Co je pěnové krytí AQUACEL® Foam?

Pěnové krytí AQUACEL® Foam je krytí na rány s vrstvou Hydrofiber®, které při kontaktu s tekutinou v ráně běžně vytváří jemný gel a pomáhá tuto tekutinu absorbovat a udržovat ránu čistou a vlhkou.



Před výměnou krytí

1. Hygiena rukou



Umyjte si ruce vodou a mýdlem a pořádně je osušte čistým ručníkem.

2. Připravte si všechny potřebné pomůcky



Čisté jednorázové rukavice



Zrcátko, pokud ho potřebujete



Podle potřeby přípravek na odstranění adheziv



Plastový sáček na použité krytí



Prostředek na čištění rány nebo kohoutkovou vodu



Nové krytí



Přípravek na hydrataci kůže, pokud ho potřebujete



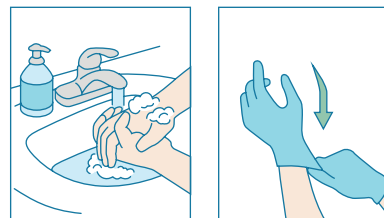
Náplast a čisté nůžky

3. Odstranění a likvidace použitého krytí



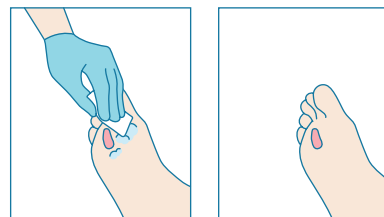
Krytí odstraňte v rukavicích a vložte do plastového sáčku, který vyhodíte.

Aplikace



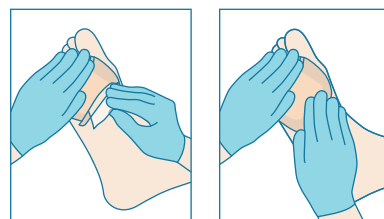
1 Umyjte si ruce

Umyjte si ruce vodou a mýdlem a důkladně je osušte čistým ručníkem. Poté si nasadte čisté rukavice.



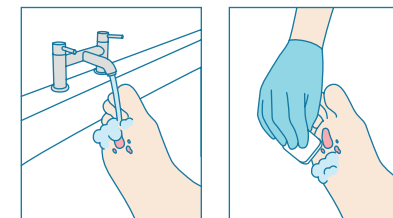
3 Osušte kůži

Dbejte na to, aby byla kůže kolem okrajů rány čistá a suchá.



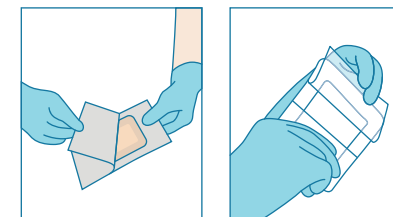
5 Aplikujte krytí

Přiložte krytí na střed rány tak, aby překrývalo okraje rány nejméně o 1 cm. Krytí přidržte jednou rukou, volnou rukou zároveň odstraňte jednu průhlednou ochrannou vrstvu a uhladte krytí na okrajích.



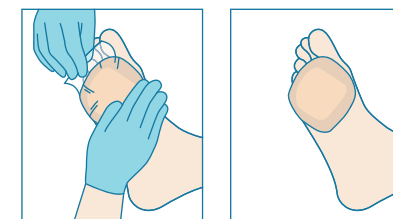
2 Vyčistěte ránu

Vyčistěte ránu čistou vodou nebo přípravkem na čištění ran, pokud Vám lékař nějaký doporučil.



4 Otevřete krytí

Zopakujte krok 1. Opatrně otevřete obal krytí, poté odlepte průhledné ochranné vrstvy až ke krajům krytí. Nedotýkejte se přitom kontaktní strany krytí.



6 Zafixujte krytí

Krytí znovu přidržte, druhou rukou odstraňte druhou průhlednou ochrannou vrstvu a uhladte krytí na okrajích. Nepřilnavé krytí zafixujte podle pokynů svého lékaře.