



ConvaTec

Péče o stomie

me+

Nové
ŘEŠENÍ
SÁČKŮ

POMÁHAT
nás baví

Průvodce konvexními jednodílnými sáčky Esteem™+



Portfolio konvexních sáčků Esteem™+ nabízí řadu jednoduchých sáčků s různými hloubkami konvexity a tvrdostí konvexity, které pacientovi zajistí komfort při nošení, a na něž se může spolehnout. Portfolio je široké, a tak si vybere každý bez ohledu na velikost či tvar stomie.

Najít vhodné řešení pro pacienta je díky našemu portfoliu jednoduché. Vyberete si od tvrdé konvexity, přes flexibilní až po měkkou konvexní pomůcku. Tyto pomůcky jsou určeny pro různé typy stomií, pro různé tělesné křivky stomiků, a přizpůsobí se i různým životním stylům. Stomie nemusí určovat, jaký život bude stomik žít.

Každá stomie je jiná a každý stomik je unikát. Velmi proto záleží na tom, abyste vybrala pacientovi pomůcku, na kterou se bude moci spolehnout v každé situaci.

Připravili jsme pro vás jednoduchého průvodce konvexními jednoduchými sáčky Esteem™+, abyste dokázala vybrat pro stomika tu nejvhodnější pomůcku, to nejlepší možné řešení.

Proč používat konvexní pomůcky?

Konvexita je vnější zakřivení pomůcky.^{1,2} Pomůcka se zakřivuje směrem ke kůži.³ Různé konvexní pomůcky jsou schopny vyřešit různé komplikace stomií.⁴ Obecně lze říci, že vyvíjí tlak na peristomální okolí tak, že stomie vystoupne nad stěnu břišní.⁵

Konvexita také napomáhá lepšímu přilnutí pomůcky a zamezuje podtékání pomůcky. To samo o sobě zjednodušuje péči o stomie a zvyšuje kvalitu života stomiků.



Kdy pacientovi doporučit konvexní pomůcku?

V případě, že má stomik:

- stomii v úrovni břišní stěny, vpadlou stomii, dvouhlavňovou stomii nebo vyčnívající stomii
- při peristomálních nerovnostech, např. kožních řasách
- pro obézní pacienty nebo pacienty s ochablým břišním svalstvem
- pokud ústí stomie není ve středu stomie, ale je na jejím kraji
- pro pacienty trpící častým únikem stolice či moči nebo pro prodloužení doby nošení oproti plochým sáčkům

Zdroje: 1. Rolstad BS. Principles and techniques in the use of convexity. *Ostomy Wound Manage.* 1996; 42(1): 24–32. 2. Pontieri_L Lewis V. Basics of ostomy care. *Medsurg Nurs.* 2006; 15(4): 199–202. 3. Wound, Ostomy and Continence Nurses Society. *Convex Pouching Systems, A Best Practice Document for Clinicians.* Mount Laurel, NJ: Wound, Ostomy and Continence Nurses Society; 2007. 4. Rolstad BS. 2006 Update. Principles and techniques in the use of convexity. Hollister Incorporated. WOCN Society 38th Annual conference, 2006. 5. Hanley J. Convex stoma appliances: are we getting it right? *British Journal of Nursing (Stoma Supplement).* 2013; 22 (16). 6. Cronin E. A guide to the appropriate use of convex stoma care products. *Gastrointestinal nursing.* 2008; 6 (2); 12–16.

Kód SÚKL	Název	Doplňěk
Sáčky Esteem™+ Soft Convex uzavřené		
5006440	Sáček Esteem+ Soft Convex uzavřený	V1/20–47 mm, měkký konvexní, béžový, standard, filtr, 30 ks
5006439	Sáček Esteem+ Soft Convex uzavřený	V2/15–40 mm, měkký konvexní, béžový, standard, filtr, 30 ks
5006438	Sáček Esteem+ Soft Convex uzavřený	V3/10–28 mm, měkký konvexní, béžový, standard, filtr, 30 ks



Sáčky Esteem™+ Soft Convex výpustné		
5006437	Sáček Esteem+ Soft Convex výpustný	V1/20–47 mm, měkký konvexní, béžový, standard, filtr, 10 ks
5006436	Sáček Esteem+ Soft Convex výpustný	V2/15–40 mm, měkký konvexní, béžový, standard, filtr, 10 ks
5006435	Sáček Esteem+ Soft Convex výpustný	V3/10–28 mm, měkký konvexní, béžový, standard, filtr, 10 ks



Sáčky Esteem™+ Soft Convex urostomické		
5011395	Sáček Esteem+ Soft Convex urostomický	V1/20–47 mm, měkký konvexní, béžový, standard, 10 ks
5011396	Sáček Esteem+ Soft Convex urostomický	V2/15–40 mm, měkký konvexní, béžový, standard, 10 ks
5011397	Sáček Esteem+ Soft Convex urostomický	V3/10–28 mm, měkký konvexní, béžový, standard, 10 ks



Sáčky Esteem™+ Flex Convex uzavřené		
5006560	Sáček Esteem+ Flex Convex uzavřený	Vo/20–57 mm, flexibilní konvexní, béžový, standard, filtr, 30 ks
5006552	Sáček Esteem+ Flex Convex uzavřený	V1/20–43 mm, flexibilní konvexní, béžový, standard, filtr, 30 ks
5006548	Sáček Esteem+ Flex Convex uzavřený	V2/20–35 mm, flexibilní konvexní, béžový, standard, filtr, 30 ks
5006580	Sáček Esteem+ Flex Convex uzavřený	V3/20–25 mm, flexibilní konvexní, béžový, standard, filtr, 30 ks



Sáčky Esteem™+ Flex Convex výpustné		
5006556	Sáček Esteem+ Flex Convex výpustný	Vo/20–57 mm, flexibilní konvexní, béžový, standard, filtr, 10 ks
5006550	Sáček Esteem+ Flex Convex výpustný	V1/20–43 mm, flexibilní konvexní, béžový, standard, filtr, 10 ks
5006544	Sáček Esteem+ Flex Convex výpustný	V2/20–35 mm, flexibilní konvexní, béžový, standard, filtr, 10 ks
5006545	Sáček Esteem+ Flex Convex výpustný	V3/20–25 mm, flexibilní konvexní, béžový, standard, filtr, 10 ks



Sáčky Esteem™+ Flex Convex urostomické		
5006546	Sáček Esteem+ Flex Convex urostomický	V1/10–43 mm, flexibilní konvexní, béžový, standard, 10 ks
5006577	Sáček Esteem+ Flex Convex urostomický	V2/10–35 mm, flexibilní konvexní, béžový, standard, 10 ks
5006527	Sáček Esteem+ Flex Convex urostomický	V3/10–25 mm, flexibilní konvexní, béžový, standard, 10 ks



Sáčky Esteem™+ Firm Convex výpustné		
5006659	Sáček Esteem+ výpustný konvexní	22 mm, béžový, standard, filtr, 10 ks
5006698	Sáček Esteem+ výpustný konvexní	25 mm, béžový, standard, filtr, 10 ks
5006697	Sáček Esteem+ výpustný konvexní	28 mm, béžový, standard, filtr, 10 ks
5006601	Sáček Esteem+ výpustný konvexní	32 mm, béžový, standard, filtr, 10 ks
5006634	Sáček Esteem+ výpustný konvexní	35 mm, béžový, standard, filtr, 10 ks
5006614	Sáček Esteem+ výpustný konvexní	38 mm, béžový, standard, filtr, 10 ks



Jaký typ konvexní pomůcky mám použít pro svého pacienta?

ESTEEM™+ SOFT Pro menší nerovnosti

KLÍČOVÉ BENEFITY

- Mírná hloubka konvexity minimalizuje tlak na citlivou kůži.
- Navrženo tak, aby pomůcka vyvinula tlak a pomohla se přizpůsobit tělu.
- Vhodné pro použití ihned po operaci.

Vhodné pro vyčnívající stomie a stomie v úrovni břišní stěny.

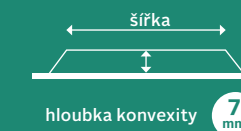


ESTEEM™+ FLEX Kožní záhyby a řasy

KLÍČOVÉ BENEFITY

- Přizpůsobí se tvarům vašeho těla.
- Hydrokoloidní podložka dobře drží.

Vhodné pro vyčnívající stomie, stomie v úrovni břišní stěny.



ESTEEM™+ FIRM Pro měkké ochablé břicho

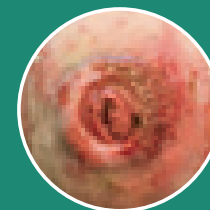
KLÍČOVÉ BENEFITY

- Dobře utěsní stomii u pacientů s ochablým břišním svalstvem.
- Podporuje vystoupení stomie v úrovni břicha či retrahované stomie.

Vhodné pro stomie v úrovni břišní stěny a pro retrahované stomie.



Kdy je vhodné použít konvexní pomůcku



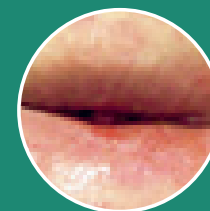
STOMIE V ÚROVNI

Stomie v úrovni břišní stěny, nevychází.



RETRAHOVANÁ STOMIE

Vpadlá stomie je pod úrovní břišní stěny, vyčnívá trochu nebo vůbec.



KOŽNÍ ŘASY

Stomie je v kožní řase.



MĚKKÉ OCHABLÉ BŘICHO

Měkké břicho, které potřebuje tvrdou konvexní pomůcku, aby pomůcka dobře držela.

Pro více informací volejte naši bezplatnou StomaLinku®



800 122 111
pro volajícího zdarma



ConvaTec
800 321 222
pro volajícího zdarma



www.facebook.com/stomikradim

WWW
convatec.cz



Adresa společnosti a distribuce (zásilková služba):
ConvaTec Česká republika s. r. o., Olivova 4/2096, 110 00 Praha 1