



ESTEEMTM

Flex Convex

EXPERT NA NEROVNOSTI



REKLAMNÍ SDĚLENÍ



ConvaTec

POMÁHAT NÁS BAVÍ

JAK POUŽÍVAT ESTEEM™+ FLEX CONVEX

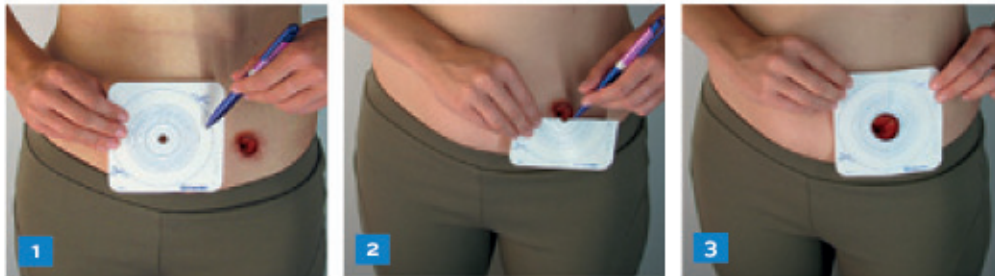
Vhodný pro stomie v úrovni břišní stěny, pro vpadlé stomie, pro stomie v kožní rase či v blízkosti jiných kožních nerovností.



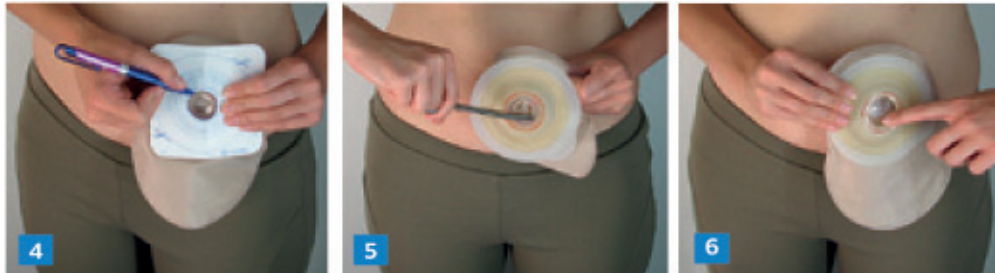
1. Postup nasazení a odstranění sáčku

Mějte na paměti, že před nalepením sáčku musí být kůže čistá, suchá a v případě potřeby oholená.

Variantu konvexity V0, V1, V2, V3 si vyberte dle velikosti stomie. Pro nejmenší stomie je určena varianta V3.



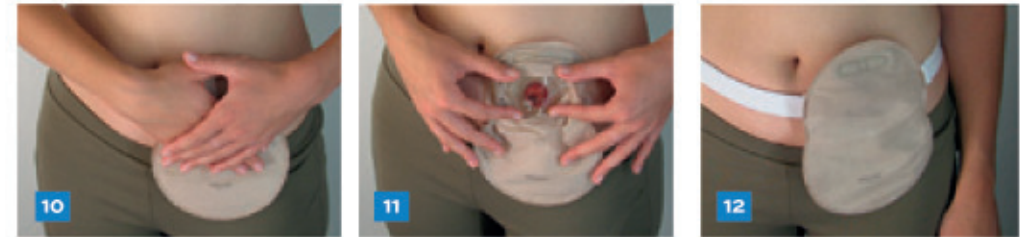
Podle naznačeného návodu si připravte šablonu, která odpovídá velikosti a tvaru vaší stomie. Zkontrolujte, zda vystřižený otvor v šabloně odpovídá vaší stomii.



Vystřiženou šablonu přiložte na terčík na sáčku a otvor překreslete a následně vystříhnete. Prstem uhladte vystřižený otvor.



Odstraňte krycí fólii a pomůcku nalepte.



Sáček přitiskněte k tělu a přidržte po dobu cca 30 vteřin, aby dobře přilnul po celé ploše. Pomocí okénka zkontrolujte správné nalepení pomůcky. Pro větší pocit jistoty doporučujeme použít přídržný pásek, který připevníte za poutka na sáčku.



Při odstranění sáčku používejte odstraňovače pomůcek. Předejdete tak podráždění pokožky.

Esteem™+ Flex Convex uzavřený

Kód SÚKL	Název	Doplňek
5006560	Sáček 1D Esteem+ Flex Convex uzavřený	V0/20–57 mm, flexibilní konvexní, béžový, standard, filtr, 30 ks
5006552	Sáček 1D Esteem+ Flex Convex uzavřený	V1/20–43 mm, flexibilní konvexní, béžový, standard, filtr, 30 ks
5006548	Sáček 1D Esteem+ Flex Convex uzavřený	V2/20–35 mm, flexibilní konvexní, béžový, standard, filtr, 30 ks
5006580	Sáček 1D Esteem+ Flex Convex uzavřený	V3/20–25 mm, flexibilní konvexní, béžový, standard, filtr, 30 ks

Příslušenství

Kód SÚKL	Název	Doplňek	Úhrada zdravotní pojišťovny
03.08.02.01	Stomické pásky – přídržné – limit: 2 ks/rok		
5006860	Pásek	přídržný, 1 ks	plně hrazeno



2. Postup uzavření a vypouštění výpusti Safe-Seal

Před nalepením sáčku na tělo výpust uzavřete!



Výpust přehněte v polovině vyztužených pásků a 5x otočte směrem k chlopni. Suchý zip chlopně přitiskněte k suchému zipu výpusti.



Oba zipy k sobě dobře přitiskněte po celé jejich ploše, aby byla výpust důkladně uzavřená. Správné uzavření zipů ucítíte mezi prsty.



Výpust můžete schovat pod netkanou textilii na sáčku.

Součástí balení je svorka. Tu použijte v případě, že nechcete používat suché zipy.

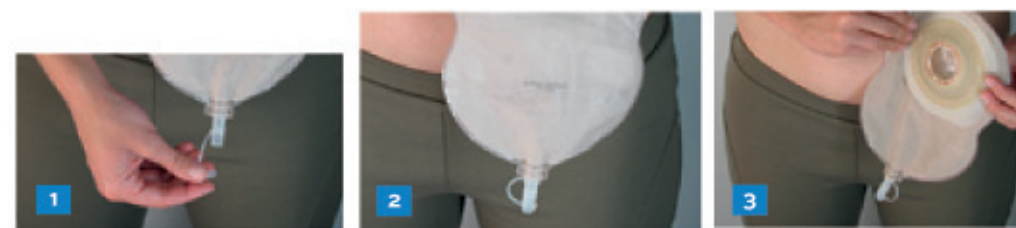
VYPOUŠTĚNÍ

Uvolněte suché zipy, výpust odrolujte. Jednou rukou držte výpust v úrovni vyztužených pásků a druhou rukou zatáhněte za chlopeň směrem nahoru. Tímto způsobem snadněji rozevřete výpust a sáček vypustíte. Před opětovným uzavřením výpust řádně očistěte toaletním papírem a osušte.

Esteem™+ Flex Convex výpustný

Kód SÚKL	Název	Doplňek
5006556	Sáček 1D Esteem+ Flex Convex výpustný	V0/20–57 mm, flexibilní konvexní, béžový, standard, filtr, 10 ks
5006550	Sáček 1D Esteem+ Flex Convex výpustný	V1/20–43 mm, flexibilní konvexní, béžový, standard, filtr, 10 ks
5006544	Sáček 1D Esteem+ Flex Convex výpustný	V2/20–35 mm, flexibilní konvexní, béžový, standard, filtr, 10 ks
5006545	Sáček 1D Esteem+ Flex Convex výpustný	V3/20–25 mm, flexibilní konvexní, béžový, standard, filtr, 10 ks

3. Postup uzavření urostomického sáčku Esteem™+ Flex Convex a napojení nočního sáčku



Před nalepením sáčku na tělo výpust uzavřete. Jednoduše zasuňte zátku do výpusti.

NAPOJENÍ NOČNÍHO SÁČKU

Noční urostomický sáček se napojuje na standardní urostomický sáček, abyste v noci mohli klidně spát a nemuseli standardní sáček během noci vypouštět. Noční urostomické sáčky se počítají do limitu standardních urostomických sáčků.



Krátkou hadičku z měkkého plastu sundejte z hadice nočního sběrného sáčku. Na otevřenou výpust standardního sáčku nasadte širším koncem bílý plastový adaptér, který je součástí balení.

Sáček Natura®+ urostomický noční

Kód SÚKL	Název	Doplňek
5006837	Sáček urostomický noční	průhledný, 5 ks

Hadici sběrného nočního sáčku zasuňte do adaptéru.

Esteem™+ Flex Convex urostomický

Kód SÚKL	Název	Doplňek
5006546	Sáček 1D Esteem+ Flex Convex urostomický	V1/10–43 mm, flexibilní konvexní, béžový, standard, 10 ks
5006577	Sáček 1D Esteem+ Flex Convex urostomický	V2/10–35 mm, flexibilní konvexní, béžový, standard, 10 ks
5006527	Sáček 1D Esteem+ Flex Convex urostomický	V3/10–25 mm, flexibilní konvexní, béžový, standard, 10 ks

KONEČNĚ V POHODLÍ

BALÍČEK DISKRÉTNĚ AŽ K VAŠIM DVEŘÍM

Pro stomiky děláme vše.
Postaráme se o vás od první objednávky
až po diskretní doručení balíčku
na vaši adresu.

ZÁSILKOVÁ



SLUŽBA



Poukaz potvrzený lékařem zašlete poštou na adresu:
ConvaTec Česká republika s. r. o., Olivova 4/2096, 110 00 Praha 1.
Do 3 pracovních dnů po obdržení poukazu v distribučním centru
zboží připraví a společnost DPD vám je doveze až domů v diskretním obalu.
Doručení zdarma – veškeré náklady na poštovné a balné
hradí společnost ConvaTec. Chráníme vaše soukromí.

WWW
convatec.cz



ConvaTec
800 321 222
pro volajícího zdarma