

เอกสารกำกับเครื่องมือแพทย์

แผ่นสโตมาฮีซีฟ

Stomahesive® Skin Barrier

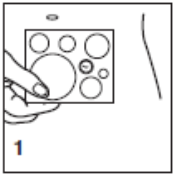
คำอธิบายผลิตภัณฑ์

แผ่นสโตมาฮีซีฟ ใช้สำหรับปกป้องผิวหนังรอบทวารเทียม

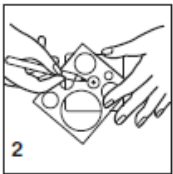
ข้อบ่งใช้

ใช้สำหรับปกป้องผิวหนังรอบทวารเทียม

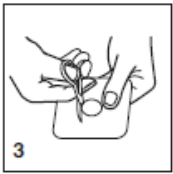
วิธีการใช้



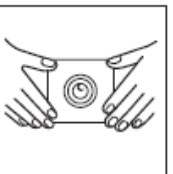
1. วัดขนาดทวารเทียมตามแผ่นวัดขนาด โดยผิวหนังบริเวณรอบๆ ทวารเทียมต้องปลอดจากตัวทำลายละลายหรือสารที่ลื่น



2. ลากเส้นวัดขนาดของทวารเทียมลงบนแผ่นรองสีขาว โดยเริ่มจากตรงกลางของแผ่นปกป้องผิวหนัง



3. ตัดตามรอยที่ลากไว้โดยใช้กรรไกรขาโค้ง ดึงกระดาษรองหลังสีขาวออก



การติดแผ่นปกป้องผิวหนัง

วางให้รูตรงกลางอยู่เหนือทวารเทียมและใช้แรงกดเบาๆ ให้ทั่วผิวหนังเป็นเวลา 30 วินาที

กดแผ่นป้องกันผิวหนังโดยให้ความระมัดระวังเป็นพิเศษในบริเวณที่ใกล้กับปากทวารเทียมมากที่สุด วางถุงทวารเทียมทางหน้าท้องไว้บนแผ่นปกป้องผิวหนังตามคำแนะนำการใช้งานสำหรับผลิตภัณฑ์นั้นๆ



วิธีการดึงแผ่นปกป้องผิวหนังออก

ในการดึงออก ให้ค่อยๆ ดึงแผ่นปกป้องผิวหนังไปทางเดียวกับแนวเส้นขนและใช้แรงกดเบาๆ บนผิวหนังรอบบริเวณในขณะที่ดึงแผ่นปกป้องผิวหนังออก หากดึงแผ่นปกป้องผิวหนังออกยาก ขอแนะนำให้ใช้น้ำยาลอกกาว ไม่จำเป็นต้องขจัดสิ่งตกค้างทั้งหมดออก

การกำจัดทิ้ง

ปฏิบัติตามข้อกำหนด/ข้อบ่งคับในการกำจัดทิ้งในแต่ละประเทศ

คำเตือน ข้อควรระวัง และ ข้อสังเกต

- สามารถติดแผ่นปกป้องผิวหนังไว้บนผิวหนังได้นานตามเท่าที่รู้สึกสบายและยังติดแน่นดี อาจติดเทปเสริมบริเวณขอบเพื่อให้ติดแน่นคงทนมากขึ้น
- ไม่จำเป็นต้องดึงแผ่นปกป้องผิวหนัง Stomahesive® Skin Barrier ออกขณะแช่น้ำ อาบน้ำ หรือว่ายน้ำ
- ควรปฏิบัติตามขั้นตอนนี้เมื่อใช้แผ่นปกป้องผิวหนัง Stomahesive® Skin Barrier ในการดูแลทวารเทียมบริเวณหน้าท้องหรือทวารเทียมสำหรับระบายสารคัดหลั่งจากแผลผ่าตัด หากบริเวณที่อยู่ติดกับทวารเทียมสำหรับระบายสารคัดหลั่งมีการยกตัวขึ้นมาก ช่องทวารเทียมของแผ่นปกป้องผิวหนังควรมีขนาดใหญ่พอที่จะครอบคลุมบริเวณที่ยกขึ้นด้วย
- เพื่อป้องกันไม่ให้แผ่นปกป้องผิวหนังยึดติดกับรอยเย็บ อาจใช้แผ่นปิดแผลปราศจากเชื้อวางบนรอยเย็บแผลก่อนที่จะปิดแผ่นปกป้องผิวหนัง โดยเฉพาะอย่างยิ่ง หากคาดการณ์ได้ว่าจะดึงแผ่นปกป้องผิวหนังออกภายในสองวัน

วิธีการเก็บรักษา

เก็บที่อุณหภูมิ 10-30 องศาเซลเซียส เก็บรักษาในที่แห้ง

**ปริมาณบรรจุ**

ผลิตภัณฑ์รหัส 21712 ใน 1 กล่องบรรจุ 5 ชิ้น

ผลิตภัณฑ์รหัส 21715 ใน 1 กล่องบรรจุ 3 ชิ้น

©2017 ConvaTec Inc.

™ แสดงถึงเครื่องหมายการค้าของ ConvaTec Inc.

**คำอธิบายสัญลักษณ์บนบรรจุภัณฑ์**

**LOT** หมายถึง รุ่นการผลิต

**EXP. DATE** หมายถึง วันหมดอายุ

**เจ้าของผลิตภัณฑ์**

บริษัท คอนวาเทค ลิมิเต็ด, ฟลินท์ไชนด์, สหราชอาณาจักร

**ผลิตโดย**

บริษัท คอนวาเทค โดมินิกัน รีพับลิค อิงค์, ซาน คริสโตบาล, สาธารณรัฐโดมินิกัน

**นำเข้าโดย / ช่องทางการติดต่อ**

บริษัท คอนวาเทค (ประเทศไทย) จำกัด

87 อาคารเอ็มไทยทาวเวอร์ ออลซีซั่นส เฟลส ชั้น 9 ถนนวิฑู แขวงลุมพินี เขตปทุมวัน กรุงเทพฯ โทร. 02-6147000