

## โปรดอ่านเอกสารกำกับเครื่องมือแพทย์ก่อนการใช้งาน

### เอกสารกำกับเครื่องมือแพทย์

#### แอดทีฟไลฟ์ ถุงอุจจาระปลายเปิดชนิดขึ้นเดียว

ActiveLife One-Piece Drainable Pouch

#### คำอธิบายผลิตภัณฑ์

แอดทีฟไลฟ์ ถุงอุจจาระปลายเปิดสี่ไส้ สามารถระบายของเสียได้ ใช้ร่วมกับคลิปปิดปลายถุง

#### ข้อบ่งใช้

ใช้เก็บของเสียจากทวารเทียม

#### วิธีการใช้

##### การเตรียมถุงเก็บ

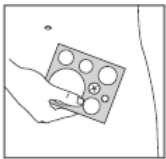
ผิวบริเวณรอบๆ ทวารเทียมต้องสะอาดแห้ง และปลอดจากตัวทำละลายหรือสารที่ฉีก

##### สำหรับถุงที่มีรอยปรุช่องรูเปิด:

เลือกถุงที่มีรอยปรุช่องรูเปิดที่ใหญ่กว่าเส้นผ่านศูนย์กลางทวารเทียมที่ใหญ่ที่สุดอย่างน้อย  $\frac{1}{8}$  นิ้ว (3 มม.)

ห้ามขยายรอยปรุช่องรูเปิด ลอกแผ่นป้องกันพลาสติกออกจากแผ่น Stomahesive

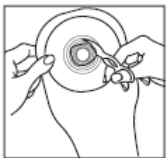
##### สำหรับถุงที่ตัดขนาดแบนได้:



วัดขนาดทวารเทียมโดยใช้แผ่นวัดขนาด ลอกแผ่นป้องกันพลาสติกออกจากแผ่น Stomahesive

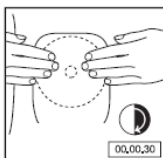
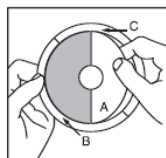


ก่อนตัด ให้แยกถุงด้านหน้าและด้านหลังออกจากกัน



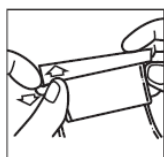
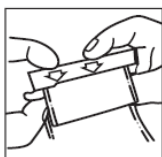
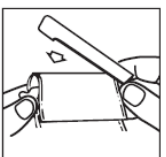
ดูเส้นบอกแนวบนกระดาษหุ้ม แล้วตัดตรงกลางให้มีขนาดเท่ากับทวารเทียม อย่าตัดเลยเหนือเส้นสุดท้าย

#### วิธีการติดถุงเก็บ



ลอกกระดาษหุ้ม B และ C ออก ตรวจสอบให้แน่ใจว่าพอดีกับทวารเทียม

#### วิธีการใช้คลิปปิดปลายถุง



#### วิธีการดึงถุงอุจจาระออก



ผลิตภัณฑ์นี้สามารถตัดไว้ได้ในขณะแช่น้ำ อ่างน้ำ หรือว่ายน้ำ เช็ดให้แห้งหลังโดนน้ำ

#### การกำจัดทิ้ง

ปฏิบัติตามข้อกำหนด/ข้อบ่งชี้ในการกำจัดทิ้งในแต่ละประเทศ

#### คำเตือน ข้อควรระวัง และ ข้อสังเกต

- ควรใช้ความระมัดระวังเมื่อใช้ผลิตภัณฑ์โดยเฉพาะอย่างยิ่งเมื่อมีภาวะท่อไตโต และกรณีที่ไม่มีการเพาะปัสสาวะ เนื่องจากมีการรายงานทางคลินิกถึงการมีคราบขาวในระบบท่อเก็บปัสสาวะของผู้ป่วยเหล่านี้บ้าง ครั้ง หากตรวจพบก้อนในระบบทางเดินปัสสาวะ ให้ประเมินการใช้ผลิตภัณฑ์อย่างต่อเนื่องและเริ่มให้การรักษาทางการแพทย์ที่เหมาะสม
- หากเกิดอาการระคายเคือง ควรหยุดใช้และปรึกษาบุคลากรทางการแพทย์

#### วิธีการเก็บรักษา

เก็บที่อุณหภูมิ 10-30 องศาเซลเซียส เก็บรักษาในที่แห้ง

#### ปริมาณบรรจุ

1 กล่องบรรจุ 10 ซีน และคลิปปิดปลายถุงจำนวน 1 ซีน

#### คำอธิบายสัญลักษณ์บนบรรจุภัณฑ์

**LOT**

หมายถึง รุ่นการผลิต

**EXP. DATE** หมายถึง วันหมดอายุ

#### เจ้าของผลิตภัณฑ์

บริษัท คอนวาเทค ลิมิเต็ด, ฟลินท์ไชนด์, สหราชอาณาจักร

#### ผลิตโดย

บริษัท คอนวาเทค โดมินิกัน รีพับลิค อิงค์, ซาน คริสโตบาล, สาธารณรัฐโดมินิกัน

#### นำเข้าโดย / ช่องทางการติดต่อ

บริษัท คอนวาเทค (ประเทศไทย) จำกัด

87 อาคารเอ็มไทยทาวเวอร์ ออลซีซั่นส เฟลส ชั้น 9 ถนนวิฑู แขวงลุมพินี เขตปทุมวัน กรุงเทพฯ

โทร. 02-6147000