

## โปรดอ่านเอกสารกำกับเครื่องมือแพทย์ก่อนการใช้งาน

### เอกสารกำกับเครื่องมือแพทย์

#### แอดคทีฟไลฟ์ ถุงปัสสาวะชนิดชิ้นเดียว

ActiveLife One-Piece Urostomy Pouch

#### คำอธิบายผลิตภัณฑ์

ถุงปัสสาวะ Active Life เป็นอุปกรณ์ชิ้นเดียวที่ประกอบด้วยแผ่น Stomahesive โดยออกแบบมาโดยเฉพาะสำหรับผู้ที่ต้องการการปกป้องจาก Stomahesive Skin Barrier และต้องการผลิตภัณฑ์แบบชิ้นเดียว โดยผลิตภัณฑ์นี้มีข้อดีดังต่อไปนี้:

- การปกป้องที่ยืดหยุ่นของแผ่นปกป้องผิว Stomahesive
- มีแผ่นฟิล์มที่นุ่ม กันเสียง และป้องกันกลิ่น
- มีขนาดพอดีสำหรับตัดเพื่อให้ง่ายต่อการใช้งาน หรือมีขนาดรูเปิดเริ่มต้น (19 มม.) สำหรับผู้ที่ชอบใช้อุปกรณ์ที่มีขนาดพอดีกับช่องรูเปิด
- มีเข็มขัดรัดให้เลือกใช้ได้หากต้องการ

การเลือกขนาดให้ถูกต้อง:

รูที่ตัดไว้แล้ว(pre-cut hole) มีจำหน่ายในขนาดต่อไปนี้:

- 25 มม. (1 นิ้ว)
- 32 มม. (1 1/4 นิ้ว)
- 38 มม. (1 1/2 นิ้ว)
- 45 มม. (1 3/4 นิ้ว)

ควรวัดขนาดเส้นผ่านศูนย์กลางของช่องรูเปิดและเลือกขนาดรูที่มีขนาดเท่ากันหรือใหญ่กว่าช่องรูเปิดเล็กน้อย

รูเริ่มต้นมีขนาดเส้นผ่านศูนย์กลาง 19 มม. และสามารถตัดให้มีขนาดและรูปร่างเดียวกับช่องรูเปิดได้ในขนาดเส้นผ่านศูนย์กลางสูงสุด 45 มม. (1 3/4 นิ้ว)

#### ข้อบ่งใช้

ใช้เก็บปัสสาวะจากลำไส้ที่เปิดทางหน้าท้องเพื่อเป็นทางระบายปัสสาวะ (Urostomy)

#### วิธีการใช้

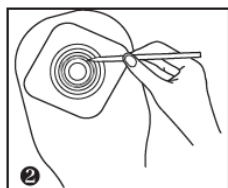
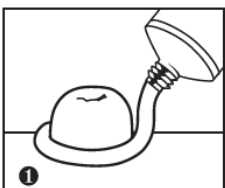
##### คำแนะนำโดยทั่วไป

- ทำความสะอาดผิวหนังรอบๆ ช่องรูเปิดด้วยสบู่และน้ำอุ่น แล้วเช็ดให้แห้ง
- เมื่อใช้ผลิตภัณฑ์ Stomahesive \* ให้หลีกเลี่ยงการใช้ครีมและสารละลายป้องกันผิวหนังเนื่องจากผลิตภัณฑ์นี้จะทำให้ประสิทธิภาพในการยึดเกาะลดลง
- หากพื้นผิวของผิวหนังรอบๆ ช่องรูเปิดไม่สม่ำเสมอ มีรอยกดหรือรอยพับ สามารถใช้ผลิตภัณฑ์ เช่น Stomahesive Paste เพื่อยึดติดได้ โปรดดูรูปที่ 1
- ไม่จำเป็นต้องถอดถุงเก็บปัสสาวะ Active Life ขณะอาบน้ำ
- ไม่จำเป็นต้องเช็ดคราบขาวจำนวนเล็กน้อยซึ่งอาจหลงเหลืออยู่บนผิวหนังเมื่อเปลี่ยนถุงออกจนหมด

##### รูที่ตัดไว้แล้ว (Pre-cut hole)

วัดขนาดเส้นผ่านศูนย์กลางสูงสุดของช่องรูเปิดและเลือกขนาดรูที่มีขนาดเท่ากันหรือใหญ่กว่าฐานของช่องรูเปิดเล็กน้อย

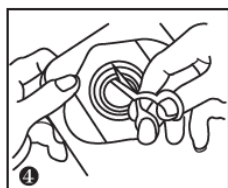
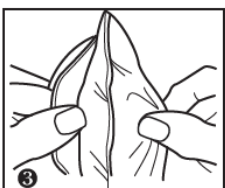
ก่อนที่จะวางถุงไว้เหนือช่องรูเปิด ตรวจสอบให้แน่ใจว่าจะไม่มีช่องว่างของผิวหนังที่สัมผัสระหว่างขอบของรูที่ตัดไว้แล้วและฐานของช่องรูเปิด



1. หากมีแนวโน้มที่จะมีการสัมผัสกับผิวหนัง สามารถใช้วัสดุอุด เช่น Stomahesive\* Paste ทารอบๆ ฐานของช่องรูเปิดเพื่อป้องกันผิวหนังก่อนที่จะใช้งานถุงเก็บปัสสาวะ

##### รูเริ่มต้น (Starter hole)

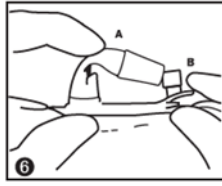
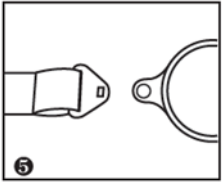
2. ดูเส้นบอกแนวที่อยู่บนกระดาษหุ้มด้านหลังของแผ่น Stomahesive เพื่อวาดโครงร่างของช่องรูเปิด
3. ก่อนตัดแผ่น Stomahesive\* ให้แยกแฉกด้านหน้าและด้านหลังออกเพื่อไม่ให้ตัดโดนแฉกด้านหน้าของถุง
4. ใช้กรรไกรขนาดเล็ก หากเป็นไปได้ให้ใช้แบบขาโค้งงอ เพื่อขยายรูเริ่มต้นให้พอดีกับโครงร่างที่วาดไว้ อย่าตัดเลยขอบวงกลมสุดท้ายที่แนะนำไว้



##### วิธีการติดถุงเก็บปัสสาวะ Active Life

- ดึงกระดาษหุ้มชิ้นเดียวออกจากแผ่นป้องกันผิวหนัง
- จับอุปกรณ์ที่ชอบทั้งสองข้างและวางแผ่นป้องกันผิวหนังโดยให้รูอยู่เหนือช่องรูเปิด

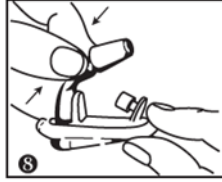
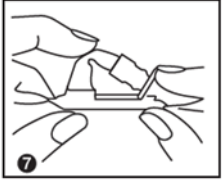
- กดแน่น Stomahesive\* ลงบนผิวหนังโดยเพิ่มความระมัดระวังเป็นพิเศษในบริเวณที่ใกล้กับช่องรูเปิดมากที่สุด ระหว่างการติด ให้รักษาแรงกดเบาๆ ไว้บนแป้นเพื่อให้แป้นยึดติดได้ดีขึ้น



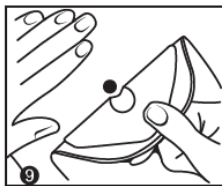
5. การรัดเข็มขัด - หากจำเป็นต้องใช้เข็มขัดเพื่อเพิ่มความกระชับหรือเพื่อให้ติดแน่นคงทนในเวลา กลางคืน ให้ติดเข็มขัดเข้ากับสลักที่นำมาและปรับให้สบายตัวพอดี

#### การใช้ก๊อบบนถุงเก็บปัสสาวะ

ถุงเก็บปัสสาวะมีก๊อบไซต์ติดมาพร้อมในตำแหน่งสำหรับเปิดระบายปัสสาวะ



6. ปิดก๊อบระบายปัสสาวะโดยงอช่องทางออก (A) ให้ตรงกับช่องเสียบ (B)
  7. กดจุกปิดให้ติดแน่นกับช่องทางออก
  8. จุกปิดสามารถถอดออกเพื่อเททิ้งได้ง่ายกว่าหากบีบท่อทางออกที่อยู่ติดกับด้านหลังของจุก
- หมายเหตุ: ช่องทางออกของถุงเก็บปัสสาวะถูกออกแบบมาเพื่อใช้ติดกับถุงระบายปัสสาวะตอนกลางคืนในกรณีที่ต้องการ



#### การดึงถุงเก็บปัสสาวะออก

9. ขั้นแรกให้ระบายปัสสาวะในถุงออก ค่อยๆ ดึงออกจากผิวหนังโดยเริ่มจากด้านบน ใช้มืออีกข้างกดเบาๆ บนผิวหนังขณะที่คุณลอกถุงลงด้านล่าง

#### การกำจัดทิ้ง

ปฏิบัติตามข้อกำหนด/ข้อบังคับในการกำจัดทิ้งในแต่ละประเทศ

#### คำเตือน ข้อควรระวัง และ ข้อสังเกต

- ควรใช้ความระมัดระวังเมื่อใช้ผลิตภัณฑ์โดยเฉพาะอย่างยิ่งเมื่อมีภาวะท่อไตโต และกรณีที่ไม่มีภาวะปัสสาวะ เนื่องจากมีการรายงานทางคลินิกถึงการมีคราบขาวในระบบท่อเก็บปัสสาวะของผู้ป่วยเหล่านี้บ้าง ครั้ง หากตรวจพบก้อนในระบบทางเดินปัสสาวะ ให้ประเมินการใช้ผลิตภัณฑ์อย่างต่อเนื่องและเริ่มให้การรักษาทางการแพทย์ที่เหมาะสม
- หากเกิดอาการระคายเคือง ควรหยุดใช้และปรึกษาบุคลากรทางการแพทย์
- ห้ามใช้ซ้ำ

#### วิธีการเก็บรักษา

เก็บที่อุณหภูมิ 10-30 องศาเซลเซียส เก็บรักษาในที่แห้ง

#### ปริมาณบรรจุ

1 กล่องบรรจุ 10 ชิ้น และคลิปปิดปลายถุงจำนวน 1 ชิ้น

#### คำอธิบายสัญลักษณ์บนบรรจุภัณฑ์

**LOT**

หมายถึง รุ่นการผลิต

**EXP. DATE** หมายถึง วันหมดอายุ

#### เจ้าของผลิตภัณฑ์

บริษัท คอนวาเทค ลิมิเต็ด, ฟลินท์ไชนด์, สหราชอาณาจักร

#### ผลิตโดย

บริษัท คอนวาเทค โดมินิกัน รีพับลิค อิงค์, ซาน คริสโตบาล, สาธารณรัฐโดมินิกัน

#### ช่องทางการติดต่อ

บริษัท คอนวาเทค (ประเทศไทย) จำกัด

87 อาคารเอ็มไทยทาวเวอร์ ออลซีซั่นส์ เฟส ชั้น 9 ถนนวิทยุ แขวงลุมพินี เขตปทุมวัน กรุงเทพฯ

โทร. 02-6147000