

โปรดอ่านเอกสารกำกับเครื่องมือแพทย์ก่อนการใช้งาน

เอกสารกำกับเครื่องมือแพทย์

แผ่นปิดแผลดูโอเดิร์มเอ็กซ์ทีน

DuoDerm™ Extra Thin CGF™ Dressing

คำอธิบายผลิตภัณฑ์

แผ่นปิดแผล DuoDERM™ Extra Thin มีความยืดหยุ่นสูง เป็นแผ่นปิดแผลสูตรเจลได้รับการออกแบบมาเพื่อใช้กับแผลแห้งไปจนถึงแผลที่มีสารคัดหลั่งเล็กน้อย แผ่นปิดแผล DuoDERM™ Extra Thin เหมาะอย่างยิ่งสำหรับใช้กับบริเวณที่มีการเสียดสีและจำเป็นต้องติดแผ่นปิดแผลให้ได้ตามรูปทรง เช่น ข้อศอก ส้นเท้า

ข้อบ่งใช้

- การดูแลรักษาบาดแผลเรื้อรังที่ผิวหนังชั้นตื้นที่มีลักษณะแห้งไปจนถึงมีสารคัดหลั่งเล็กน้อย
- แผลหลังการผ่าตัด
- การปิดแผลเพื่อป้องกัน

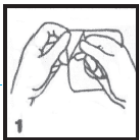
ข้อห้ามใช้

ห้ามใช้กับผู้ป่วยที่แพ้หรือเคยมีปฏิกิริยาแพ้ต่อแผ่นปิดแผลนี้หรือส่วนประกอบของแผ่นปิดแผล ไม่ควรใช้แผ่นปิดแผล DuoDERM™ Extra Thin กับยาสเตรียรอยด์ เฉพาะที่ในกรณีที่ไม่มียาข้อบ่งใช้ว่าต้องทำแผลแบบระบบปิด

วิธีการใช้

การเตรียมแผลและการทำความสะอาดแผล แผ่นปิดแผล DuoDERM™ Extra Thin เป็นแผ่นปิดแผลที่ปราศจากเชื้อและควรได้รับการจัดการอย่างเหมาะสม เลือกแผ่นปิดแผลที่สามารถปิดเลยขอบแผลอย่างน้อย 1% ทำความสะอาดบาดแผลตามแนวทางปฏิบัติของโรงพยาบาล ล้างด้วยน้ำเกลือและเช็ดผิวหนังโดยรอบให้แห้งเพื่อให้แน่ใจว่าผิวหนังไม่มีคราบไขมันใดๆ

การติดแผ่นปิดแผล



- 1) พยายามให้นิ้วมือสัมผัสกับแถบกาวน้อยที่สุด



- 2) ติดแผ่นปิดแผลในลักษณะที่ค่อยๆ รีดไปบนแผล หลีกเลี่ยงการยึดแผ่นปิดแผล



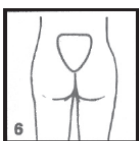
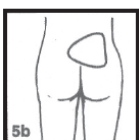
- 3) รีดแผ่นปิดแผลให้เรียบ โดยเฉพาะในบริเวณส่วนขอบ



- 4) เมื่อติดที่บริเวณส้นเท้าหรือข้อศอก อาจจะต้องติดแผ่นปิดแผลเป็นทางยาวประมาณ 1/3 ของแต่ละด้านเพื่อช่วยในการติดแผ่นปิดแผล



- 5) สำหรับแผลเรื้อรังที่บริเวณกระเบนเหน็บ (sacrum) ให้กดเข้าไปในรอยพับของทวาร (a) อาจติดแผ่นปิดแผลรูปสามเหลี่ยมในทิศทางต่างๆ (b) ขึ้นอยู่กับตำแหน่งและความลึกของแผลเรื้อรังที่บริเวณกระเบนเหน็บ



- 6) การติดแผ่นปิดแผลในทิศทางนี้อาจมีประโยชน์สำหรับบาดแผลที่อยู่ใกล้กับปากทวารหนัก



- 7) ใช้เทปกาวแบบไฮโปอัลเลอร์เจนิกติดรอบส่วนขอบเพื่อยึดให้แน่น

การลอกแผ่นปิดแผลออก



- 1) กัดผิวหนังลงไปแล้วค่อยๆ ลอกส่วนขอบของแผ่นปิดแผล ดำเนินการต่อรอบแผ่นปิดแผลจนกระทั่งลอกส่วนขอบทั้งหมดออก
ทำความสะอาดซ้ำอีกครั้ง ไม่จำเป็นต้องกำจัดวัสดุปิดแผลที่เหลืออยู่ทั้งหมดออกจากผิวหนังโดยรอบ
ติดแผ่นปิดแผลทิ้งไว้ (ไม่เกิน 7 วัน) ยกเว้นในกรณีที่มีรู้สึกไม่สบาย มีการรื้อไห้ หรือมีอาการแสดงทางคลินิกของการติดเชื้อ

คำเตือน ข้อควรระวัง และ ข้อสังเกต

เมื่อใช้กับแผลเรื้อรังที่ผิวหนัง:

1. การใช้งานผลิตภัณฑ์นี้ในครั้งแรกควรอยู่ภายใต้การดูแลของบุคลากรทางการแพทย์
 2. แผ่นปิดแผล DuoDERM™ Extra Thin ช่วยในการรักษาบาดแผลเฉพาะที่ไม่ควรระคายเคืองมาตราบการอื่นๆ ในการรักษาบาดแผลเรื้อรัง เช่น การเปลี่ยนท่าผู้ป่วย และการเสริมโภชนาการ
 3. ขนาดของแผลที่ใหญ่ขึ้น: อาจมีความเสียหายของเนื้อเยื่อในชั้นที่อยู่ลึกลงไปเกิดขึ้นแล้วภายใต้แผลเรื้อรังที่ผิวหนังชั้นตื้นที่ปรากฏ เมื่อใช้แผ่นปิดแผลที่ทำให้แผลเป็นระบบปิด โดยเฉพาะอย่างยิ่ง ในกรณีที่มีเนื้อตาย แผลอาจมีขนาดใหญ่ขึ้นและลึกขึ้นในช่วงแรกๆ ของการรักษาบาดแผล แผลเรื้อรังที่ขาซึ่งเป็นผลมาจากภาวะหลอดเลือดอุดตันอาจมีอาการแย่ลงอย่างรวดเร็วระหว่างที่ความผิดปกติที่เป็นสาเหตุมีการกำเริบ
- กลิ่น: บาดแผล โดยเฉพาะอย่างยิ่งบาดแผลที่มีขนาดใหญ่หรือมีเนื้อตายมักมาพร้อมกับกลิ่นที่ไม่พึงประสงค์ อย่างไรก็ตาม การมีกลิ่นไม่จำเป็นต้องบ่งชี้ว่าการติดเชื้อเสมอไป กลิ่นควรจะหายไปเมื่อบาดแผลได้รับการทำความสะอาด (ดูการติดเชื้อ)
- การติดเชื้อ: หากมีอาการแสดงของการติดเชื้อทางคลินิกเกิดขึ้น เช่น มีกลิ่นที่ไม่สามารถจำแนกลักษณะได้หรือการเปลี่ยนแปลงสีของสารคัดหลั่ง มีไข้ หรือเซลล์เนื้อเยื่ออักเสบ (อาการกดเจ็บและแดงในบริเวณบาดแผล) ควรดำเนินการเพาะเชื้อแบคทีเรียจากบาดแผล หากมีอาการแสดงทางคลินิกของการติดเชื้อ ควรเริ่มให้การรักษาด้วยยาที่เหมาะสม อาจใช้แผ่นปิดแผล DuoDERM™ ต่อไประหว่างการรักษาดูดซับฟิสิกส์ของแพทย์

วิธีการเก็บรักษา


เก็บไว้ในที่เย็นและแห้ง


ปริมาณบรรจุ

ผลิตภัณฑ์รหัส 187955, 187961 ใน 1 กล่องบรรจุ 10 ชิ้น

ผลิตภัณฑ์รหัส 187900 ใน 1 กล่องบรรจุ 20 ชิ้น

คำอธิบายสัญลักษณ์บนบรรจุภัณฑ์

 หมายถึง รุ่นการผลิต

 หมายถึง วันหมดอายุ

เจ้าของผลิตภัณฑ์

บริษัท คอนวาเทค ลิมิเต็ด, ฟลินท์ไชนด์, สหราชอาณาจักร

ผลิตโดย

บริษัท คอนวาเทค โดมินิกัน รีพับลิค อิงค์, ซาน คริสโตบาล, สาธารณรัฐโดมินิกัน

นำเข้าโดย / ช่องทางการติดต่อ

บริษัท คอนวาเทค (ประเทศไทย) จำกัด

87 อาคารเอ็มไทยทาวเวอร์ ออลซีซั่นสเพลส ชั้น 9 ถนนวิฑู แขวงลุมพินี เขตปทุมวัน กรุงเทพฯ โทร. 02-6147000