

โปรดอ่านเอกสารกำกับเครื่องมือแพทย์ก่อนการใช้งาน

เอกสารกำกับเครื่องมือแพทย์

ซัวร์ฟิต แนทูรา แบนดูราฮีซีฟชนิดปั้นได้

Sur-Fit Natura Moldable Durahesive Skin Barrier with Hydrocolloid Flexible Collar

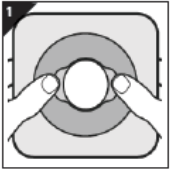
คำอธิบายผลิตภัณฑ์

ซัวร์ฟิต แนทูรา แบนดูราฮีซีฟชนิดปั้นได้ ใช้ร่วมกับถุงเก็บอุจจาระ/บัสสาวะ

ข้อบ่งใช้

ใช้เก็บของเสียจากทวารเทียม

วิธีการใช้

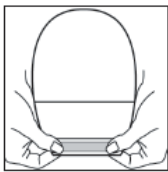
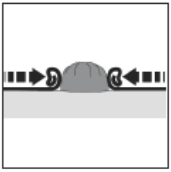


1. การเตรียมผิวหนัง

มือและผิวหนังรอบๆ ทวารเทียมต้องสะอาดแห้ง และปลอดจากตัวทำละลายหรือสารที่สิ้น

2. การเตรียมแบน (รูปที่ 1)

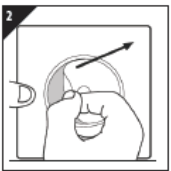
ห้ามดึงแผ่นใสปิดด้านหลังหรือแถบลอกออกจากแบน ควรปั้นแบนให้มีรูปร่างและขนาดตามปากทวารเทียมโดยไม่ต้องใช้กรรไกร



ในการปรับปากทวารเทียมให้เป็นแบบเฉพาะส่วนบุคคล ให้วางปลายนิ้ว (หรือนิ้วหัวแม่มือ) ไว้ที่ขอบของรูเริ่มต้นและเริ่มม้วนแบนกลับ ใช้นิ้วหัวแม่มือ (หรือนิ้วมือ) เพื่อม้วนทวารกลับไปเรื่อยๆ จนกว่าจะสร้างช่องเปิดตามขนาดและรูปร่างของทวารเทียมที่ต้องการได้

ต้องม้วนทวาร ย้ายยึด ดึง หรือตัดทวารเพื่อทำให้มีขนาดใหญ่ขึ้น ใช้ทันทีหลังจากปั้นขึ้นรูป

หมายเหตุ: 1) ปลูกหุ้มเตปอาจทำให้เกิดการระคายเคืองต่อผิวหนังผู้ใช้ที่ใส่ผ้าอ้อม หากเกิดอาการระคายเคือง ให้ตัดขอบให้ห่างจากแบน 2) ป้องกันทวารเทียมจากการกระทบกระแทกหรือการบาดเจ็บ

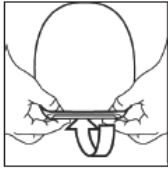
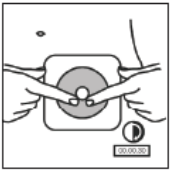


3. วิธีการใช้แบน กดแบนไว้อย่างน้อย 30 วินาที (รูปที่ 2)

ดึงแถบลอกออกจากแบน วางปากช่องเปิดของแบนไว้เหนือทวารเทียม แปะแบนบนผิวหนังรอบทวารเทียมเป็นเวลา 30 วินาที หากยังมีขอบผ้าเหลืออยู่ ให้ดึงแถบลอกที่เหลือออกจนหมด ทำให้เรียบและลบฟิวรัลรอยออก

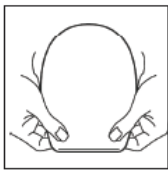
กดทวารที่ม้วนไว้ให้ใกล้กับทวารเทียมให้มากที่สุดโดยกดจนเป็นวงกลม โดยกดให้แน่นอยู่กับที่เป็นเวลา 30 วินาที

ใส่ไว้ได้นานตามเท่าที่ยังรู้สึกสบายและติดแน่นดี ระยะเวลาการใช้งานอาจแตกต่างกันในแต่ละบุคคล



4. วิธีการใช้ถุงเก็บ (รูปที่ 3)

แยกแผ่นฟิล์มของถุงเก็บออกเพื่อปล่อยให้อากาศเข้า วางเรียงแบนและแบนถุงเก็บและกดบริเวณด้านล่างของหน้าแปลน จากนั้นเลื่อนไปด้านบนของหน้าแปลน แล้วกดในขณะที่เลื่อนไปรอบๆ ดึงถุงเก็บเพื่อตรวจสอบให้แน่ใจว่าติดแน่นเข้าที่ดีแล้ว



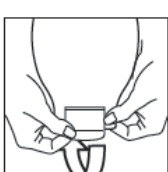
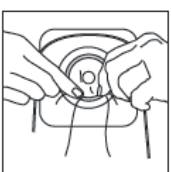
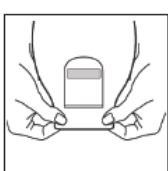
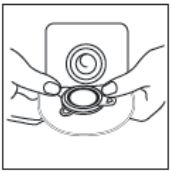
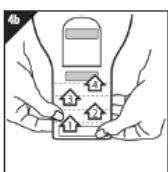
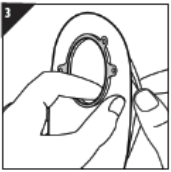
5. การปิดถุงเก็บ

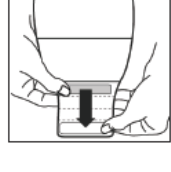
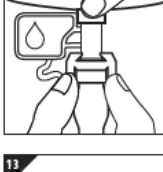
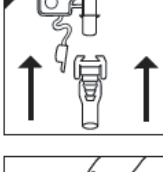
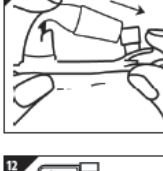
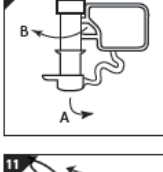
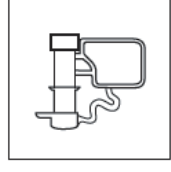
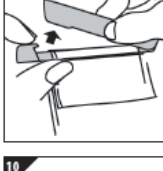
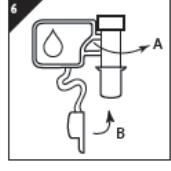
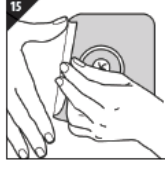
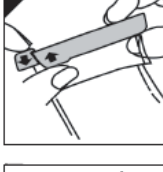
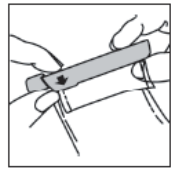
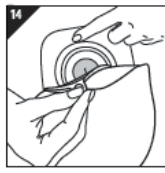
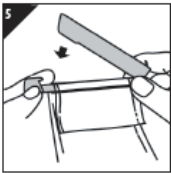
A) ถุงระบายได้พร้อมส่วนปิดกั้นถุง INVISICLOSE™

(รูปที่ 4)

พับส่วนปิดกั้นถุงโดยเริ่มต้นด้วยแถบส่วนปลายสีขาวจนกระทั่งตัวปิดล็อกซ้อนทับกันสนิท กดตัวปิดล็อกเข้าด้วยกันตลอดความกว้างของปลายส่วนปิดกั้นถุงและบีบจนกระทั่งรู้สึกว่ามีแรงกดแน่นสนิท หากต้องการ กลับด้านถุงเก็บจากข้างในออกมา

ข้างนอกเพื่อปกปิดส่วนปิดกั้นถุงไว้





B) ถุงระบายออกได้ที่มีตัวหนีบส่วนปิดกั้นถุง: (รูปที่ 5)

C) ถุงเก็บปัสสาวะที่มีก๊อ ACCUSEAL™: (รูปที่ 6)

D) ถุงเก็บปัสสาวะที่มีก๊อแบบพับได้: (รูปที่ 7)

6. การระบายถุงเก็บ

A) ถุงระบายออกได้ที่มีส่วนปิดกั้นถุง INVISICLOSE:

(รูปที่ 8) ปลดล๊อคปากปิดถุงเก็บและเปิดส่วนปิดกั้นถุงโดยการกดที่สุดปลายแถบท่อเปิดถุงด้วยนิ้วมือ จากนั้นระบายถุงทิ้ง

B) ถุงระบายออกได้ที่มีตัวหนีบส่วนปิดกั้นถุง: (รูปที่ 9)

C) ถุงเก็บปัสสาวะที่มีก๊อ ACCUSEAL: (รูปที่ 10)

D) ถุงเก็บปัสสาวะที่มีก๊อแบบพับได้: (รูปที่ 11)

7. การเชื่อมต่อกับระบบรองรับปัสสาวะสำหรับกลางคืน:

ก๊อ ACCUSEAL: (รูปที่ 12) ก๊อแบบพับได้: (รูปที่ 13)

8. ข้อมูลเกี่ยวกับถุงเก็บที่มีตัวกรอง

ปิดตัวกรองด้วยสติกเกอร์ที่เตรียมไว้ให้เมื่ออาบน้ำ ว่ายน้ำ ฯลฯ ถอดออกหลังจากกิจกรรมทางน้ำ

9. วิธีการถอดถุงเก็บออก (รูปที่ 14)

10. วิธีการดึงเบ้นออก (รูปที่ 15)

การกำจัดทิ้ง

ปฏิบัติตามข้อกำหนด/ข้อบังคับในการกำจัดทิ้งในแต่ละประเทศ

คำเตือน ข้อควรระวัง และ ข้อสังเกต

- ต้องใช้กับถุงเก็บอุจจาระ/ปัสสาวะที่มีขนาดเดียวกัน
- ควรใช้ความระมัดระวังเมื่อใช้ผลิตภัณฑ์โดยเฉพาะอย่างยิ่งเมื่อมีภาวะท่อไตโต และกรณีที่ไม่มีการเพาะปัสสาวะ เนื่องจากมีการรายงานทางคลินิกถึงการมีคราบขาวในระบบท่อเก็บปัสสาวะของผู้ป่วยเหล่านี้บ้าง ครั้ง หากตรวจพบก่อนในระบบทางเดินปัสสาวะ ให้ประเมินการใช้ผลิตภัณฑ์อย่างต่อเนื่องและเริ่มให้การรักษาทางการแพทย์ที่เหมาะสม
- แพทย์ผู้เชี่ยวชาญควรประเมินความจำเป็นในการใช้เบ้นกับความรุนแรงของทวารเทียมก่อนการใช้
- หากเกิดอาการระคายเคือง ควรหยุดใช้และปรึกษาบุคลากรทางการแพทย์
- ห้ามใช้ซ้ำ

วิธีการเก็บรักษา

เก็บที่อุณหภูมิ 10-30 องศาเซลเซียส เก็บรักษาในที่แห้ง

ปริมาณบรรจุ

ผลิตภัณฑ์รหัส 411800, 411802, 411804, 411806 ใน 1 กล่องบรรจุ 10 ชิ้น

คำอธิบายสัญลักษณ์บนบรรจุภัณฑ์

LOT หมายถึง รุ่นการผลิต

EXP. DATE หมายถึง วันหมดอายุ

เจ้าของผลิตภัณฑ์

บริษัท คอนวาเทค ลิมิเต็ด, ฟลินท์ไชนด์, สหราชอาณาจักร

ผลิตโดย

บริษัท คอนวาเทค โดมินัน รีพับลิค อิงค์, ซาน คริสโตบาล, สาธารณรัฐโดมินิกัน

นำเข้าโดย / ช่องทางการติดต่อ

บริษัท คอนวาเทค (ประเทศไทย) จำกัด

87 อาคารเอ็มไทยทาวเวอร์ ออลซีซั่นส เฟส ชั้น 9 ถนนวิฑู แขวงลุมพินี เขตปทุมวัน กรุงเทพฯ โทร. 02-6147000