

เอกสารกำกับเครื่องมือแพทย์

ซัวร์ฟิต แนนทูล่า ถุงอุจจาระ/ปัสสาวะชนิดสองชั้น

Sur-Fit Natura Stomahesive Wafer with Flexible Collar / Sur-Fit Natura Drainable Pouch

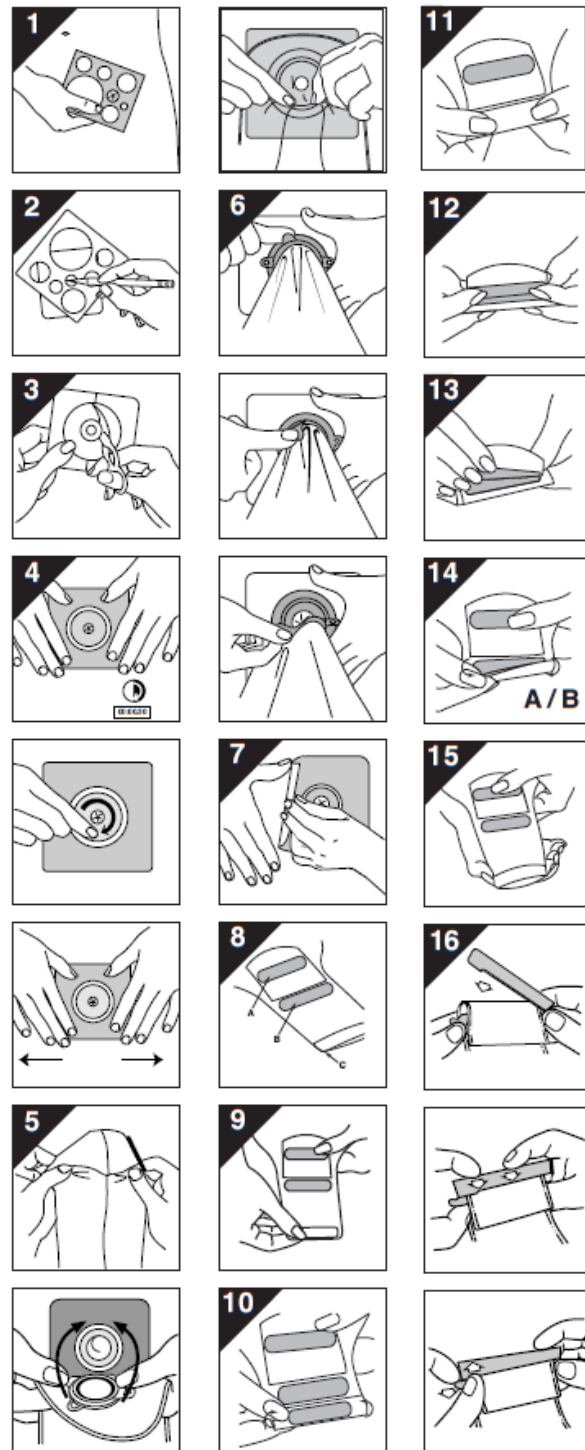
คำอธิบายผลิตภัณฑ์

ถุงเก็บอุจจาระ/ปัสสาวะสำหรับชนิดสองชั้น ประกอบด้วยแผ่นสโตมาฮีซีฟ และถุงแบบระบายของเสียออกได้

ข้อบ่งใช้

ใช้เก็บของเสียจากทวารเทียม

วิธีการใช้



การเตรียมแผ่นสโตมาฮีซีฟ

- ผิวบริเวณรอบๆ ทวารเทียมต้องสะอาดแห้ง และปลอดภัยจากตัวทำลายหรือสารที่ฉีกเลือกแผ่นที่มีขนาดช่องเปิดใหญ่กว่าเส้นผ่านศูนย์กลางที่กว้างที่สุดของทวารเทียมอย่างน้อย 1/2 นิ้ว (13 มม.) (รูปที่ 1)

- วัดโครงร่างของช่องทวารเทียมที่ถูกต้องลงบนกระดาษหุ้มตัวแผ่น (รูปที่ 2) ตัดขอบด้านนอกของรอยที่ลากไว้โดยให้แผ่นปกป้องผิวหนึ่งอยู่ห่างจากช่องทวารเทียมที่ขยายออกและช่องเปิดอย่างน้อย 1/4 นิ้ว (7 มม.) สอดนิ้วเข้าไปในรูและใช้นิ้วรีดไปตามขอบที่ตัดให้เรียบเพื่อไม่ให้มีขอบแหลมคม ตรวจสอบให้แน่ใจว่ากระดาษหุ้มยังคงติดอยู่หลังแผ่นกาว ดึงกระดาษหุ้มออก (รูปที่ 3)

- สำหรับแผ่นที่มีรอยปรุช่องทวารเทียม สำหรับแผ่นที่มีรอยปรุช่องทวารเทียมให้แล้ว ให้เลือกแผ่นที่มีความกว้างของช่องทวารเทียมที่มีขนาดเดียวกับเส้นผ่านศูนย์กลางที่ใหญ่ที่สุดของทวารเทียม อย่าขยายรอยปรุช่องทวารเทียม ดึงกระดาษหุ้มออก

- วิธีการใช้แผ่นสโตมาฮีซีฟ (รูปที่ 4) กดแผ่นไว้อย่างน้อย 30 วินาที

วิธีการติดถุงเก็บอุจจาระ/ปัสสาวะ

- วิธีการตรวจสอบการปิดผนึกของแผ่น ให้กดที่ด้านล่างของตัวแผ่นแล้วเลื่อนไปที่ด้านบนของแผ่น อาจได้ยินเสียง “คลิก” หลายครั้ง (รูปที่ 5)

- วิธีการดึงถุงเก็บออก (รูปที่ 6)

- วิธีการดึงแผ่นออก (รูปที่ 7)

วิธีการปิดถุงเก็บ INVISICLOSE™:

- ส่วนปิดกั้นถุง InvisiClose ประกอบด้วยแผ่นปิด (security flap) (A) ตัวปิดล็อก (B) และแถบปลายทางออก (outlet end-strip) (C) (รูปที่ 8)

- จับแผ่นปิดให้อยู่ด้านตรงข้ามกับด้านหน้าของถุงเก็บเพื่อให้เห็นตัวปิดล็อก (รูปที่ 9) พับปลายส่วนปิดกั้นถุงเข้าหาตัวสักรั้งและตรวจสอบให้แน่ใจว่าตัวปิดล็อกอยู่เหมือนกัน (รูปที่ 10)

- กดตัวปิดล็อกเข้าด้วยกันจนกว่าคุณจะรู้สึกว่ามันล็อกเข้าที่ (ได้ยินเสียงคลิก) ตลอดความยาวแล้ว (รูปที่ 11)

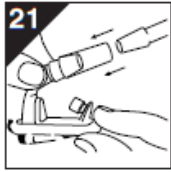
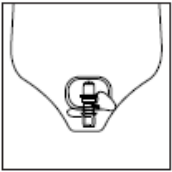
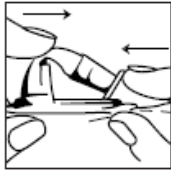
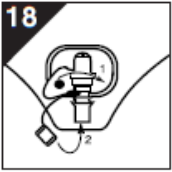
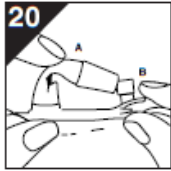
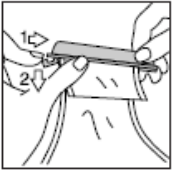
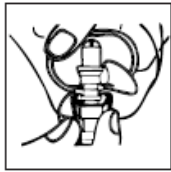
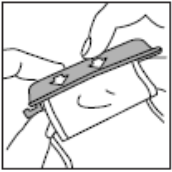
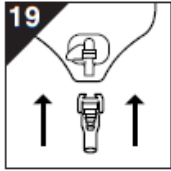
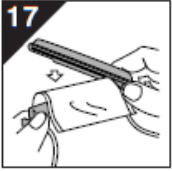
- ห่อแผ่นปิดไว้รอบๆ ด้านหลังของถุง (ด้านข้างลำตัว) แล้วกดตัวปิดล็อกเข้าด้วยกันจนกว่าคุณจะรู้สึกว่ามันล็อกเข้าที่แล้ว (ได้ยินเสียงคลิก) (รูปที่ 12)

วิธีการเปิดถุงเก็บ INVISICLOSE™:

- หันด้านหลังของถุงเก็บ (ด้านข้างลำตัว) เข้าหาตัวคุณ ค่อยๆ ยกแผ่นปิดเข้าหาตัวคุณเพื่อปลดล็อก (รูปที่ 13)

- ในขณะที่ถือแผ่นปิดขึ้นให้อยู่ด้านตรงข้ามกับด้านหน้าของถุงเก็บ ให้ปลดล็อกตัวปิดล็อกโดยยกที่มุม (A) และคลายออกสี่ครั้ง (B) (รูปที่ 14)

- เพื่อให้ระบายและ/หรือทำความสะอาดได้โดยสะดวก คุณอาจเปิดปลายส่วนปิดกั้นถุงได้โดยดันปลายทั้งสองข้างของแถบปลายทางออกด้วยนิ้วหัวแม่มือและนิ้วชี้ (รูปที่ 15) สามารถทำความสะอาดส่วนปิดกั้นถุงด้วยสบู่อ่อนๆ และน้ำได้ หากต้องการ เช็ดให้แห้ง



- การใช้ส่วนปิดกั้นถุงแบบตรง (รูปที่ 16)
- การใช้ส่วนปิดกั้นถุงแบบโค้ง (รูปที่ 17)
- การใช้ก๊อกร ACCUSEAL® (รูปที่ 18)
- การเชื่อมต่อกับระบบรองรับปัสสาวะสำหรับกลางคืน: (รูปที่ 19)
- วิธีการใช้ก๊อกระบายแบบพับได้ (รูปที่ 20)
- การเชื่อมต่อกับระบบรองรับปัสสาวะสำหรับกลางคืน: (รูปที่ 21)

ผลิตภัณฑ์นี้สามารถติดไว้ได้ในขณะแช่น้ำ อาบน้ำ หรือว่ายน้ำ สำหรับถุงปัสสาวะชนิดที่มีตัวกรอง ให้ติดตัวกรองด้วยฝาครอบแผ่นกรองที่เตรียมไว้ให้ เช็ดให้แห้งหลังโดนน้ำ

การกำจัดทิ้ง

ปฏิบัติตามข้อกำหนด/ข้อบังคับในการกำจัดทิ้งในแต่ละประเทศ

คำเตือน ข้อควรระวัง และ ข้อสังเกต

- ควรใช้ความระมัดระวังเมื่อใช้ผลิตภัณฑ์โดยเฉพาะอย่างยิ่งเมื่อมีภาวะท่อไตโต และกรณีที่ไม่มีการเพาะปัสสาวะ เนื่องจากมีการรายงานทางคลินิกถึงการมีกรวยไตในระบบท่อเก็บปัสสาวะของผู้ป่วยเหล่านี้บ้างครั้ง หากตรวจพบก่อนในระบบทางเดินปัสสาวะ ให้ประเมินการใช้ผลิตภัณฑ์อย่างต่อเนื่องและเริ่มให้การรักษาทางการแพทย์ที่เหมาะสม

- ควรใช้ความระมัดระวังตลอดเวลาเพื่อป้องกันทวารเทียมจากการกระทบกระแทกหรือการบาดเจ็บ

- หากเกิดอาการระคายเคือง ควรหยุดใช้และปรึกษาบุคลากรทางการแพทย์

- ห้ามใช้ซ้ำ

วิธีการเก็บรักษา

เก็บที่อุณหภูมิ 10-30 องศาเซลเซียส เก็บรักษาในที่แห้ง

ปริมาณบรรจุ

ผลิตภัณฑ์รหัส 401501, 401502, 401503, 401504, 401512, 401513, 401514, 401515 ใน 1 กล่องบรรจุ 10 ชิ้น และคลิปปิดปลายถุง 2 ชิ้น

ผลิตภัณฑ์รหัส 401552, 401553, 401534, 401535 ใน 1 กล่องบรรจุ 10 ชิ้น และข้อต่อจำนวน 2 ชิ้น

ผลิตภัณฑ์รหัส 401574, 401575, 401576, 401577, 125263, 125264, 125265, 125266 ใน 1 กล่องบรรจุ 10 ชิ้น

ผลิตภัณฑ์รหัส 401906 ใน 1 กล่องบรรจุ 5 ชิ้น

คำอธิบายสัญลักษณ์บนบรรจุภัณฑ์



หมายถึง รุ่นการผลิต

EXP. DATE หมายถึง วันหมดอายุ

เจ้าของผลิตภัณฑ์

บริษัท คอนวาเทค ลิมิเต็ด, ฟลินท์ไชนด์, สหราชอาณาจักร

ผลิตโดย

บริษัท คอนวาเทค โดมินิกัน รีพับลิค อิงค์, ซาน คริสโตบาล, สาธารณรัฐโดมินิกัน

นำเข้าโดย / ช่องทางการติดต่อ

บริษัท คอนวาเทค (ประเทศไทย) จำกัด

87 อาคารเอ็มไทยทาวเวอร์ ออลซีซั่นสเพลส ชั้น 9 ถนนวิฑู แขวงลุมพินี เขตปทุมวัน กรุงเทพฯ

โทร. 02-6147000