



Ce guide illustre comment appliquer correctement le pansement AQUACEL<sup>MD</sup> Extra sur votre plaie.

# Changer son pansement AQUACEL<sup>MD</sup> Extra à la maison

## Pourquoi est-ce que je dois changer mon pansement ?

Un pansement est conçu pour couvrir et protéger une zone de peau et garder ainsi une plaie propre. Le pansement agit comme barrière pour réduire la quantité de bactéries susceptibles de pénétrer la plaie et qui pourraient causer une infection.

## Quand est-ce que je dois changer mon pansement ?

Vous devez changer votre pansement selon les conseils de votre professionnel de la santé ou si votre pansement fuit.



**Il est important que votre plaie soit en tout temps recouverte d'un pansement pour réduire les risques d'infections.**



## Qu'est-ce qu'un pansement AQUACEL<sup>MD</sup> Extra ?

Le pansement AQUACEL<sup>MD</sup> Extra entre en contact direct avec la plaie. Il formera un gel doux, ce qui est normal, et aidera à absorber l'exsudat de la plaie, à garder celle-ci propre et à favoriser le processus de guérison.

# Avant de changer son pansement

## 1. Hygiène des mains



Lavez-vous les mains avec de l'eau et du savon, puis asséchez-les complètement avec une serviette propre.

## 2. Rassemblement de toutes les fournitures nécessaires



Gants jetables, propres



Miroir pour voir la plaie, au besoin



Dissolvant pour adhésif, au besoin



Sac en plastique jetable pour pansements usagers



Nettoyant pour plaie ou eau propre du robinet



Pansement



Agents hydratants, au besoin



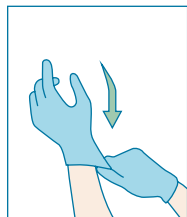
Ruban adhésif et ciseaux propres

## 3. Retrait et mise au rebut de l'ancien pansement



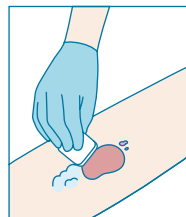
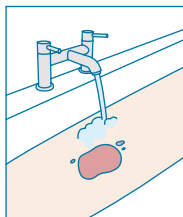
Les mains propres et gantées, retirez le pansement et mettez-le dans un sac de plastique pour le jeter.

# Application



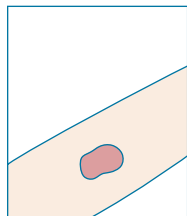
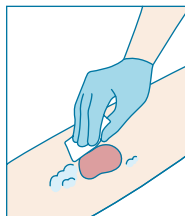
## 1 Se laver les mains

Lavez-vous les mains avec de l'eau et du savon, puis asséchez-les complètement avec une serviette propre. Ensuite, mettez des gants propres.



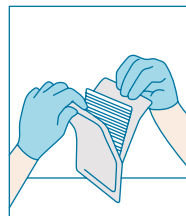
## 2 Nettoyer la plaie

Nettoyez votre plaie avec de l'eau propre ou un nettoyant spécifiquement conçu pour les plaies si votre professionnel de la santé vous le conseille.



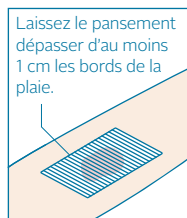
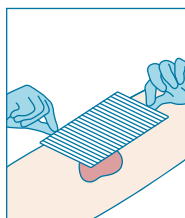
## 3 Assécher la peau

Assurez-vous que la peau autour des bords de la plaie est propre et sèche.



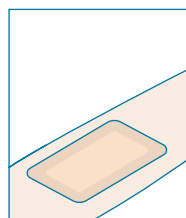
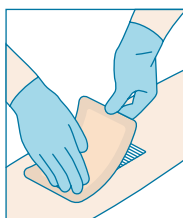
## 4 Ouvrir l'emballage du pansement

Répétez l'étape 1. Ouvrez avec précaution l'emballage du pansement AQUACEL<sup>MD</sup> Extra en touchant le moins possible au pansement.



## 5 Appliquer le pansement

Appliquez le pansement AQUACEL<sup>MD</sup> Extra directement sur la plaie. Assurez-vous que le pansement dépasse d'au moins 1 cm les bords de la plaie. Découpez le pansement au besoin.



## 6 Fixer le pansement

Appliquez un pansement de recouvrement pour fixer le pansement AQUACEL<sup>MD</sup> Extra en place en suivant les conseils d'un professionnel de la santé.



**Si vous présentez l'un des signes ou des symptômes suivants, communiquez avec votre professionnel de la santé.**

- Changement ou augmentation des dimensions de la plaie
- Rougeur ou enflure récente ou étendue sur le pourtour de la plaie
- Douleur récente ou s'intensifiant
- Odeur récente ou plus intense après le nettoyage de la plaie
- Plus d'exsudat que d'habitude

### **Précautions/Mises en garde**

- Les pansements ne doivent pas rester en place pendant plus de 7 jours.
- Si le pansement est difficile à retirer, imbibe-le de solution saline stérile ou d'eau propre.
- N'utilisez pas le pansement si l'emballage est ouvert ou endommagé.
- Entrez le pansement dans un endroit sec et à la température ambiante.

**Pour obtenir plus d'informations sur les indications et les précautions, consultez le mode d'emploi dans l'emballage.**

**Veillez indiquer le code fourni dans le tableau ci-dessous pour vous assurer de recevoir le pansement souhaité.**

### **AQUACEL™ Extra™**

Dimensions du pansement	Qté/ boîte	Code de produit
<b>Pansements AQUACEL<sup>MD</sup> Extra<sup>MC</sup></b>		
5 cm x 5 cm (2 po x 2 po)	10	420671
10 cm x 10 cm (4 po x 4 po)	10	420672
15 cm x 15 cm (6 po x 6 po)	5	420673
<b>Pansements ruban AQUACEL<sup>MD</sup></b>		
1 cm x 45 cm (0,39 po x 18 po)	5	420127
2 cm x 45 cm (3/4 po x 18 po)	5	403770

## **Nous sommes là pour vous aider**

Cette brochure est conçue pour vous aider à comprendre comment appliquer et retirer votre pansement correctement et de façon atraumatique. Si vous avez besoin de plus de conseils :

Pour obtenir plus d'information, veuillez communiquer avec le Centre des relations avec la clientèle de ConvaTec (infirmières autorisées sur place) au **1-800-465-6302**, du lundi au vendredi, de 8 h à 18 h (HNE) ou visitez notre site Web à **[www.convatec.ca](http://www.convatec.ca)**