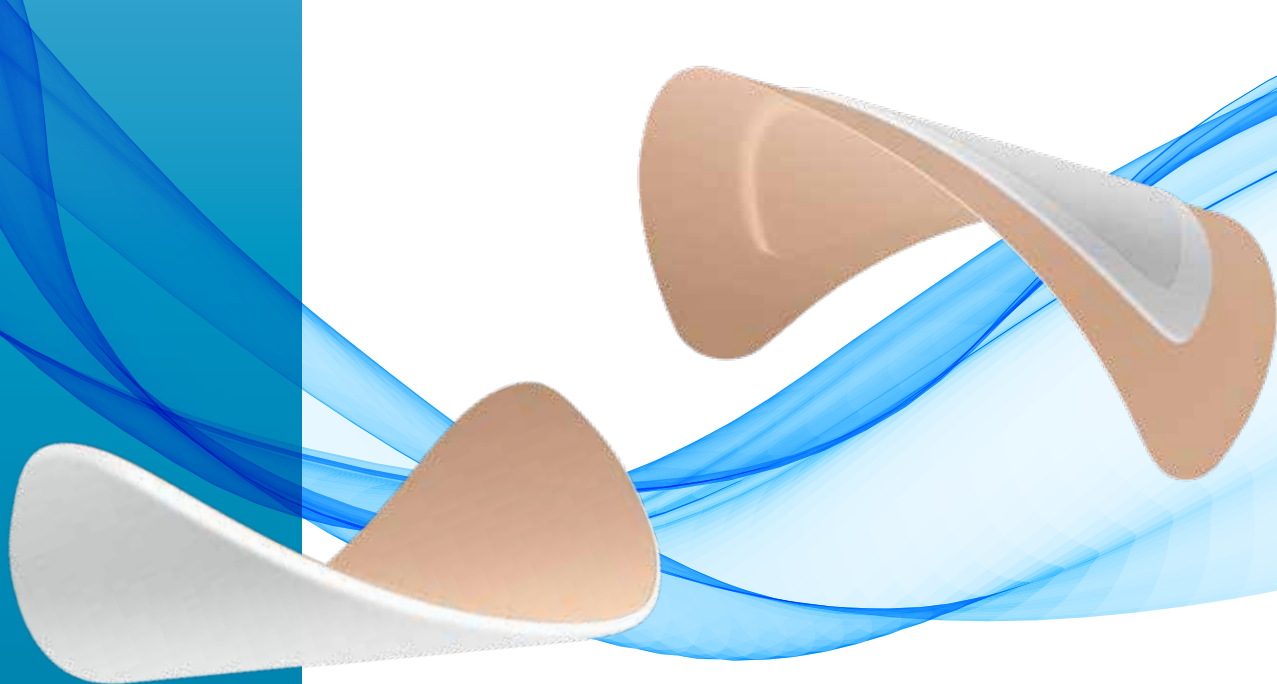


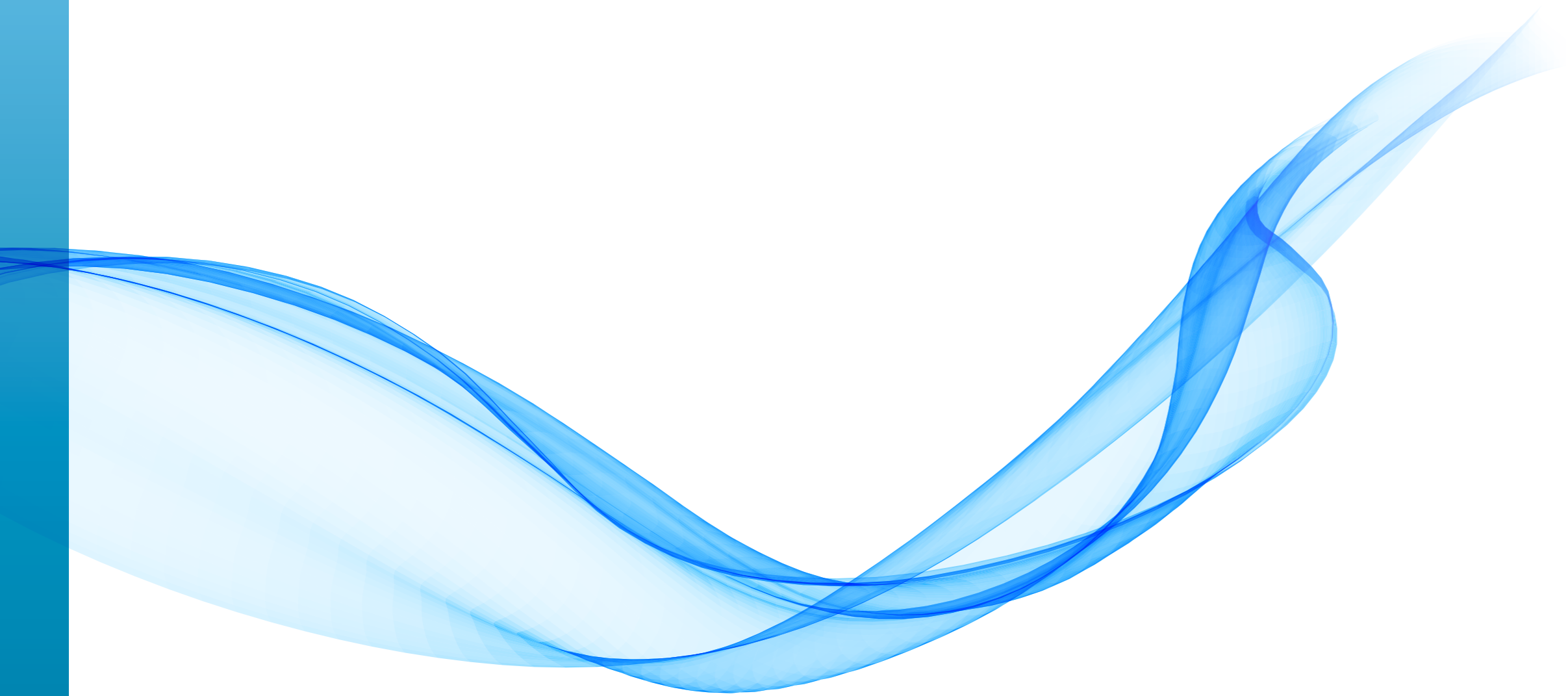
octobre 2021

Vue d'ensemble des produits

# Traitement des plaies

Traitement avancé des plaies





# Table des matières

## Traitement des plaies

Bienvenue !	5	Technologie Hydrofiber®	10
Conseils pour un traitement de plaie réussi	6	Technologie PLUS QUE DE L'ARGENT™	11
6 étapes pour évaluer et documenter la plaie	7	Produits de traitement des plaies ConvaTec	12
Un traitement de la plaie adapté à la phase de cicatrisation	8		

## Vue d'ensemble des produits

### Hydrofiber®

Pansement AQUACEL® Extra™	16
Mèche AQUACEL®	16

### Hydrofiber®, action antimicrobienne avec argent

Pansement AQUACEL® Ag+ Extra™	18
Mèche AQUACEL® Ag+	18
Pansement AQUACEL® Ag Burn	38

### Pansement en mousse

AQUACEL® Foam adhésif	20
AQUACEL® Foam non adhésif	20
ConvaTec FoamLite™ adhésif	24

### Pansements en mousse, antimicrobien avec argent

AQUACEL® Ag Foam adhésif	22
AQUACEL® Ag Foam non adhésif	22

### Pansements superabsorbants

ConvaMax™ adhésif	26
ConvaMax™ non adhésif	26

### Pansements hydrocolloïdes

VARIHESIVE® E	28
VARIHESIVE® E Border	28
VARIHESIVE® Extra fin	30
VARIHESIVE® Signal	32

### Alginates

Pansement KALTOSTAT®	34
Mèche KALTOSTAT®	34

### Pansement contenant du charbon actif, neutralisant les odeurs

Pansement CarboFlex®	36
----------------------	----

### Pansements pour plaies post-opératoires

AQUACEL® Surgical adhésif	40
AQUACEL® Ag Surgical adhésif	40

### Hydrogels

VARIHESIVE® Hydrogel®	42
-----------------------	----

### Protection cutanée et Dissolvant d'adhésif

Applicateur de protection cutanée Sensi-Care™	44
Spray de protection cutanée Sensi-Care™	44
Lingettes de protection cutanée Sensi-Care™	44
Spray dissolvant pour pansements Sensi-Care™	45
Lingette de retrait de pansements Sensi-Care™	45

# Traitement des plaies



# Traitement moderne des plaies ConvaTec – En route vers l'innovation

## VARIHESIVE®

Avec VARIHESIVE®, le tout premier pansement hydrocolloïde au monde, ConvaTec est à l'origine d'une innovation majeure dans le domaine du traitement des plaies : ce pansement assure un milieu de cicatrisation humide et favorise ainsi le processus de guérison.

1982

## AQUACEL®

Introduction du premier pansement doté de la technologie Hydrofiber® brevetée. Au contact avec l'exsudat, le pansement AQUACEL® forme un gel cohésif qui entoure l'exsudat de plaie, s'adapte parfaitement à sa forme et réagit au milieu de la plaie.

1996

1988

KALTOSTAT® – Mise sur le marché d'un pansement à base d'alginate de calcium et de sodium à effet hémostatique

## KALTOSTAT®

## CarboFlex®

Avec CarboFlex®, ConvaTec offre un pansement neutraliseur d'odeurs au charbon actif.

1998

## AQUACEL® Ag

Le pansement AQUACEL® Ag associe la technologie brevetée Hydrofiber® à l'efficacité antimicrobienne des ions argent et permet ainsi de combattre efficacement les infections.

2003

## AQUACEL® Surgical AQUACEL® Ag Surgical

Mise sur le marché d'AQUACEL® Surgical / AQUACEL® Ag Surgical, une nouvelle solution pour le traitement des plaies post-opératoires.

2011

## AQUACEL® Ag Extra™ AQUACEL® Extra™

Grâce à AQUACEL® Extra™ / AQUACEL® Ag Extra™, ConvaTec optimise la gamme de produits de la technologie brevetée Hydrofiber®. AQUACEL® Extra™ / AQUACEL® Ag Extra™ offrent tous deux une capacité d'absorption élevée ainsi qu'une forte résistance pour une utilisation sûre.

2012

2012

AQUACEL® Foam – ConvaTec étend sa gamme de produits en y ajoutant un pansement en mousse disposant de la technologie Hydrofiber® qui permet de protéger efficacement le bord de la plaie.

## AQUACEL® Foam



Le spray dissolvant d'adhésif Sensi-Care™, les lingettes de retrait de pansements et la protection cutanée protègent la peau contre les conséquences néfastes de l'utilisation de matériaux adhésifs, des fluides corporels, des substances irritantes et des tensions cutanées.

## SENSI-CARE™ SENSI-CARE™

2013

## AQUACEL® Ag Burn

Grâce à AQUACEL® Ag Burn, les défis imposés par le traitement des brûlures au second degré et les sites de prélèvements de peau mince peuvent être traités.

2013

2013

Avec AQUACEL® Ag Foam, ConvaTec propose un pansement en mousse à l'argent, qui présente un effet antimicrobien, associé à la couche de contact unique Hydrofiber®.

## AQUACEL® Ag Foam

## FoamLite™ ConvaTec

ConvaTec FoamLite™ : un pansement en mousse fin et doté d'un film de protection respirant et d'une surface adhésive en silicone hypoallergénique complète la gamme de pansements en mousse de polyuréthane.

2016

2014

AQUACEL® Ag+ Extra™ – Le pansement Hydrofiber® avec argent antimicrobien disposant de la technologie PLUS QUE DE L'ARGENT™ a été spécialement développé afin de percer et de détruire le biofilm.

## AQUACEL® Ag+ Extra™

2019

ConvaMax™ superabsorbant gère efficacement l'exsudat, protège la peau intacte et aide à la cicatrisation des plaies.

## ConvaMax™ SUPERABSORBER

# Bienvenue !

ConvaTec est une société active à l'échelle internationale dans le développement et la mise sur le marché de produits médicaux et de technologies médicales pour le traitement de maladies chroniques. Elle dispose d'une position dominante sur le marché du traitement moderne des plaies, des poches de stomie, de la prise en charge de l'incontinence et de la médicalisation intensive, ainsi que la technologie de perfusion. Nous apportons notre soutien au personnel médical spécialisé à tous les niveaux, des cliniques aux cabinets individuels en passant par les dispositifs de santé et des soins à domicile.

ConvaTec emploie 9 400 collaborateurs dans le monde et elle est active dans plus de 110 pays différents. Depuis 2016, ConvaTec est également cotée à la bourse de Londres.

Depuis sa création il y a plus de 40 ans, ConvaTec conçoit des produits innovants et propose des services liés à ces produits, ce qui permet à des millions de personnes dans le monde de vivre une vie plus agréable. Nos valeurs sont le reflet de notre travail au quotidien : elles constituent la base du développement de notre entreprise et de sa croissance.

Nous nous engageons à fournir des prestations d'excellente qualité dans tous nos domaines d'activité. Notre objectif est de répondre aux besoins de nos clients grâce à des technologies innovantes, ainsi qu'à des produits et services à la pointe du secteur.

Nous gagnons la confiance de nos clients en leur fournissant des produits et services de haute qualité sur lesquels ils peuvent compter.

Dans le domaine du traitement moderne des plaies, ConvaTec fait constamment progresser les connaissances en matière de traitement et de guérison des plaies aiguës et chroniques. De nos débuts en tant que pionniers dans le traitement moderne des plaies, avec le premier pansement hydrocolloïde du monde, VARIHESIVE®, jusqu'à aujourd'hui, nous soutenons le personnel médical spécialisé dans le monde entier avec nos produits de traitement des plaies modernes et fiables.

# Conseils pour un traitement de plaie réussi

## Diagnostic et traitement des maladies sous-jacentes

Une bonne irrigation sanguine des tissus est essentielle à la cicatrisation des plaies. Si la circulation artérielle et/ou veineuse est perturbée, cela entraîne une irrigation insuffisante des tissus.

En premier lieu, il est nécessaire de déterminer et de traiter la cause de l'apparition de la plaie :

- Revascularisation en cas de troubles de la circulation artérielle
- Traitement par contention en cas d'insuffisance veineuse chronique
- Décompression en cas d'ulcère neuropathique ou d'escarre

Les maladies sous-jacentes, par exemple le diabète mellitus, qui exercent une influence sur la plaie, doivent également être traitées.

## Évaluation de la plaie

Une évaluation de la plaie systématique est nécessaire pour utiliser nos produits de traitement des plaies de façon ciblée. Dans cet objectif, il est nécessaire que toutes les personnes impliquées dans le traitement des personnes souffrant de plaies aiguës ou chroniques s'accordent et évaluent les plaies selon des critères uniformes.

## Répondre aux besoins spécifiques de chaque plaie : utilisation ciblée de pansements

Pour une cicatrisation optimale, la plaie nécessite un milieu humide, chaud et pauvre en bactéries. L'utilisation de nos produits de traitement des plaies doit être adaptée aux circonstances et aux besoins de chaque plaie. La phase de cicatrisation principale, la quantité d'exsudat et la colonisation microbienne de la plaie sont notamment des caractéristiques décisives.

Le service de traitement avancé des plaies de ConvaTec propose des pansements innovants qui contribuent à améliorer la qualité de vie des personnes souffrant de plaies aiguës ou chroniques.



# 6 étapes de l'évaluation de la plaie et de sa documentation

## 1. Prise en compte des facteurs influençant la cicatrisation

- Facteurs systémiques : maladies sous-jacentes (comme le diabète mellitus, l'insuffisance veineuse chronique, l'artériopathie oblitérante périphérique), diagnostic secondaire, statut immunitaire, cicatrisation, médicaments, nutrition, mobilité, âge, aspects psychosociaux, respect des conseils par le patient, tabagisme/consommation de drogue
- Facteurs locaux : emplacement de la plaie, irrigation de la plaie, quantité d'exsudat, température de la plaie, corps étranger, cause de la plaie et raison de son apparition (p. ex. lacération, contusions, empalement, coupure par scie, etc.)

## 2. Évaluation du pansement retiré

- Quantité d'exsudat
- Texture de l'exsudat
- Intervalle de changement des pansements

## 3. Nettoyage de la plaie

- Nettoyage mécanique de la plaie, débridement chirurgical
- Sélection du produit de lavage adapté à la plaie, utilisation d'antiseptiques si nécessaire

## 4. Analyse de la plaie

- Localisation de la plaie
- Classification / catégorisation de la plaie
- Taille de la plaie (longueur, largeur, profondeur)
- Le cas échéant, description des plaies cavitaires, poches, fistules (longueur, orientation)
- Détermination de la phase de cicatrisation de la plaie (phase d'exsudation, de granulation et d'épithélialisation)
- Relevé des particularités de la texture et de la base de la plaie (p. ex. nécrose, fibrine, odeur de la plaie)
- Évaluation du bord et de la zone environnante de la plaie
- Recherche de signes d'infection
- Détermination de la bactériologie (plaie aseptique, contamination, colonisation, colonisation critique, infection, biofilm)

## 5. Évaluation et traitement de la douleur liée à la plaie

- Détermination de la fréquence, de l'intensité et de la cause
- Utilisation d'instruments pour définir la douleur, p. ex. : échelle visuelle analogue (VAS), échelle numérique d'évaluation de la douleur (NRS), journal recensant les douleurs le cas échéant

## 6. Documentation de la plaie

- Fiches de documentation de la plaie
- Documentation photographique

# Un traitement de la plaie adapté à la phase de cicatrisation

Le cicatrisation d'une plaie se divise en trois phases :

## 1. Phase d'exsudation (phase inflammatoire)

Phase exsudative ou inflammatoire, au cours de laquelle il convient principalement de nettoyer la plaie

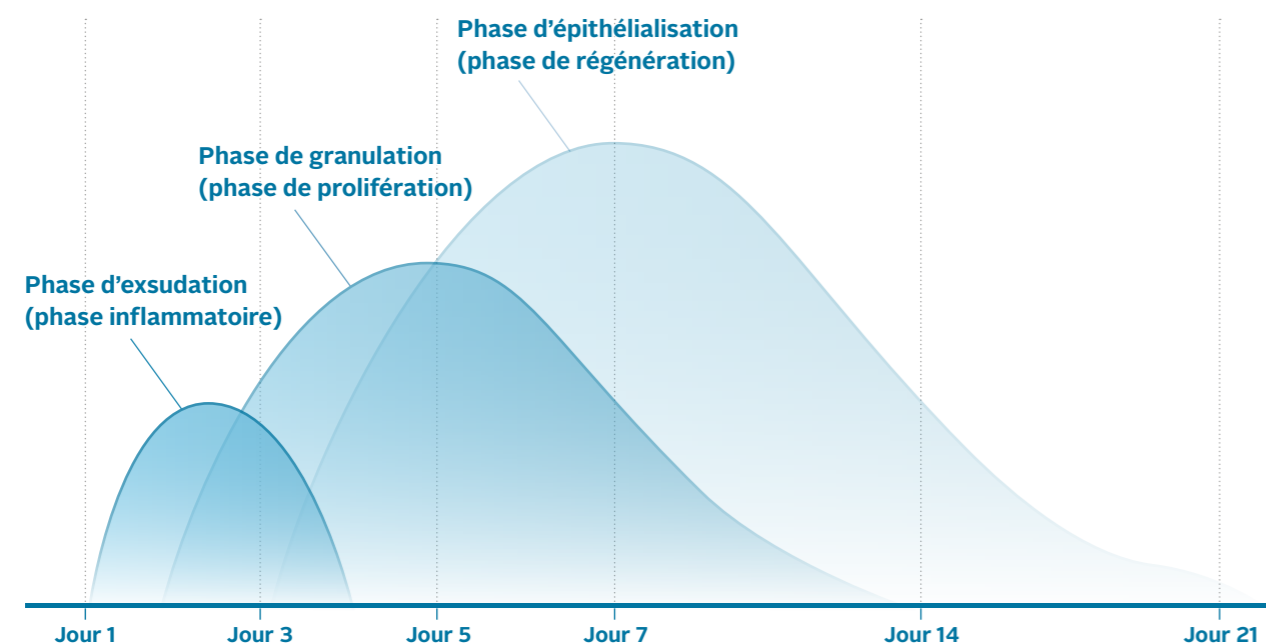
## 2. Phase de granulation (phase de prolifération)

Phase proliférative au cours de laquelle de nouveaux tissus sont créés

## 3. Phase d'épithélialisation (phase de régénération)

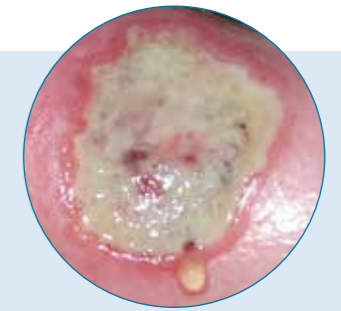
Phase régénérative permettant de créer une nouvelle couche de peau : différenciation avancée, maturation et cicatrisation

### Phases de cicatrisation d'une plaie



### Phase d'exsudation (phase inflammatoire)

Nettoyage de la plaie, dégradation des tissus détruits



#### Objectifs

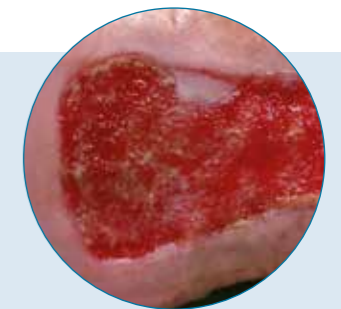
- Retrait des tissus morts (p. ex. nécroses, couches de surface)
- Traitement adapté de l'exsudat
- Protection de la peau entourant la plaie

#### Mesures

- Réalisation d'un débridement et d'un nettoyage mécanique efficace de la plaie
- Utilisation de pansements absorbants avec une forte capacité de rétention
- Changements réguliers du pansement

### Phase de granulation (phase de prolifération)

Début de la revascularisation et construction de nouveaux tissus de granulation



#### Objectifs

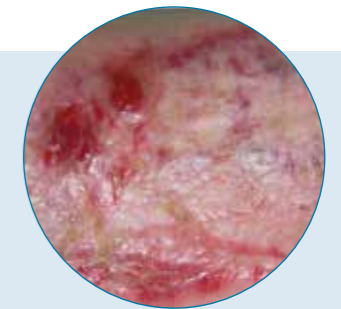
- Création et maintien du milieu de plaie physiologique (chaud et humide) permettant de favoriser la croissance des cellules
- Protection des nouveaux tissus

#### Mesures

- Utilisation de pansements hydroactifs
- Assurer le repos des plaies
- Changement du pansement lorsque cela est nécessaire

### Phase d'épithélialisation (phase de régénération)

Formation de la couche épithéliale du bord de la plaie jusqu'au centre, début du processus de cicatrisation



#### Objectifs

- Favoriser la migration et la division des cellules de la peau
- Protection mécanique de l'épithélium de la plaie et des zones adjacentes

#### Mesures

- Utilisation de pansements fins et protecteurs
- Maintien d'intervalles de changement du pansement plus longs

# Technologie Hydrofiber®

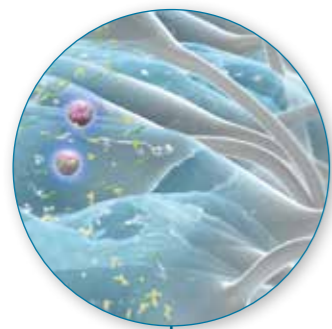


La technologie Hydrofiber® brevetée par ConvaTec repose sur de la cellulose pure transformée chimiquement en carboxyméthylcellulose de sodium. Les pansements dotés de la technologie Hydrofiber® disposent d'une capacité d'absorption et de rétention élevée. De plus, ils créent un gel de forme stable au contact avec l'exsudat de la plaie.

Ces propriétés assurent une gestion optimale de l'exsudat.

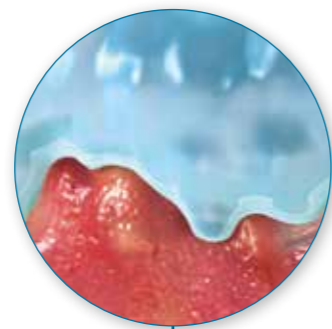
**La technologie Hydrofiber® constitue la base des pansements AQUACEL® de ConvaTec, dont les propriétés en matière de traitement de l'exsudat et de contrôle des infections sont exceptionnelles.**

## Le principe de fonctionnement unique de la technologie Hydrofiber®



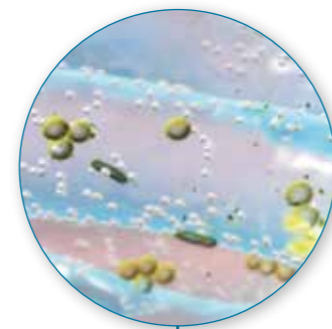
### Il absorbe

l'exsudat de la plaie qui contient les enzymes et les bactéries.<sup>1-4</sup> Il réduit ainsi l'écoulement latéral afin d'empêcher la macération de la peau située en périphérie de la plaie.<sup>5,6</sup>



### Il s'adapte

parfaitement à la plaie<sup>7</sup>, ce qui contribue à maintenir un niveau d'humidité optimal autour de la plaie<sup>8</sup> et à éliminer les zones non traitées dans lesquelles les bactéries peuvent proliférer.<sup>7,9</sup>



### Il réagit

avec le milieu de la plaie en créant un gel stable\* et permet donc un changement sans douleur des pansements.<sup>10,11</sup>

# Technologie PLUS QUE DE L'ARGENT™



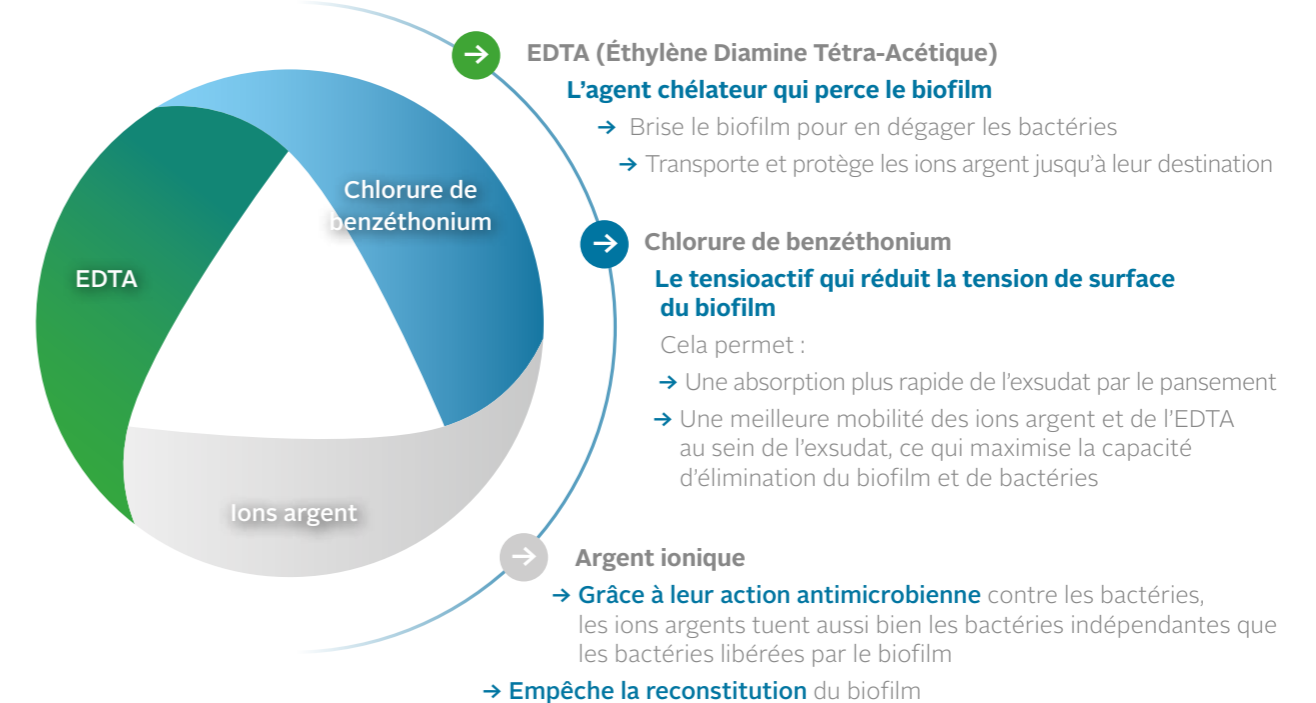
Les biofilms sont présents dans de nombreuses plaies chroniques. Ils constituent l'une des principales causes de retard de la cicatrisation et un signe annonciateur d'infections.<sup>12-14</sup> Le biofilm est composé de cellules microbiennes qui adhèrent aux surfaces vivantes ou non vivantes grâce à leur intégration dans une matrice formée de façon autonome à partir de substances polymériques extracellulaires (EPS).<sup>17,18</sup>

Il est difficile d'éliminer complètement un biofilm, même en ayant recours à un dé-

bridement. De plus, il se reconstitue rapidement<sup>15</sup> et constitue un stade préliminaire des infections.<sup>14</sup> Le biofilm est résistant aux antiseptiques ainsi qu'aux antibiotiques et il est capable de contourner les défenses immunitaires du corps.<sup>14,16</sup>

**La technologie PLUS QUE DE L'ARGENT™ est une formule unique qui contient de l'argent et qui est capable de détruire les biofilms, de tuer rapidement les bactéries et d'empêcher la reconstruction du biofilm.**<sup>19-21</sup>

## Composition et mode d'action de la technologie PLUS QUE DE L'ARGENT™



**Références :** 1. Newman GR, Walker M, Hobot JA et al. Visualisation of bacteria sequestration and bacterial activity within hydrating Hydrofiber® wound dressings. *Biomaterials* 2006; 27(7): 1129-39 2. Walker M, Hobot J, Newman G et al. Scanning electron microscopic examination of bacterial immobilization in a carboxymethyl cellulose (AQUACEL®) and alginate Dressing. *Biomaterials* 2003; 24(5): 883-90 3. Bowler P, Jones S, Davies B et al. Infection control properties of some wound dressings. *J Wound Care* 1999; 8(10):499-502 4. Walker M, Bowler P, Cochrane C. In vitro studies to show sequestration of matrix metalloproteinases by silver-containing wound care products. *Ostomy Wound Manage* 1999; 53(9): 18-25 5. Walker M, Parsons D. Hydrofiber® Technology: its role in exudate management. *Wounds UK* 2010; 6: 31-8 6. Parsons D, Bowler PG, Myles V, et al. Silver antimicrobial dressings in wound management: A comparison of antibacterial, physical and chemical characteristics. *WOUNDS* 2005; 17: 222-32 7. Jones S, Bowler P, Walker M. Antimicrobial activity of silver-containing dressings is influenced by dressing conformability with a wound surface. *WOUNDS* 2005 17: 263-70 8. Bishop S, Walker M, Rogers A et al. Moisture balance: optimising the wound-dressing interface. *J Wound Care* 2003; 12: 125-8, 13 9. Bowler P, Jones S, Towers V et al. Dressing conformability and silver-containing wound dressings. *Wounds UK* 2010; 6(2): 14-20 10. Barnea Y, Amir A, Leshem D et al. Clinical comparative study of Aquacel and paraffin gauze dressing for splitskin donor site treatment. *Ann Plast Surg* 2004; 53(2): 132-6 11. Kogan L, Moldavsky M, Szvalb S et al. Comparative study of Aquacel and Silveror treatment in burns. *Ann Burns Fire Disasters* 2004; 17(4): 201-7

\* Démontré in vitro

**Références :** 12. James GA, Swogger E, Wolcott R, Pulcini EL, Secor P, Sestrich J, et al, 2008. Biofilms in Chronic Wounds. *Wound Rep Regen*; 16: 37-44. 13. Metcalf D, Bowler P, 2013. Biofilm delays wound healing: A review of the evidence. *Burns & Trauma*. 1: 5-12. 14. Percival SL, Bowler PG, 2004. Biofilms and their potential role in wound healing. *WOUNDS*, 16: 234-240. 15. Wolcott RD, Rumbaugh KP, James G, Schultz G, Phillips P, Yang O, et al, 2010. Biofilm maturity studies indicate sharp debridement opens a time-dependent therapeutic window. *J Wound Care*; 19: 320-328. 16. Bowler. Antibiotic resistance and biofilm tolerance: a combined threat in the treatment of chronic infections. *JWC Vol 27*;No 5; 2018. 17. Gurjala AN, Geringer MR, Seth AK, Hong SJ, Smeltzer MS, Galiano RA, et al, 2011. Development of a novel, highly quantitative in vivo model for the study of biofilm-impaired cutaneous wound healing. *Wound Rep Regen*. 19: 400-410. 18. Hall-Stoodley L I et al. Towards diagnostic guidelines for biofilm-associated infections. *FEMS Immunol Med Microbiol*. 2012; 65:127-145. 19. Parsons D, Meredith K, Rowlands VJ et al. Enhanced Performance and Mode of Action of a Novel Antibiofilm Hydrofiber® Wound Dressing. *BioMed Res Int* 2016; ID: 7616471 20. Parsons D. Designing a dressing to address local barriers to wound healing. in: *Next-Generation Antimicrobial Dressings: AQUACEL™ Ag+ Extra™ and Ribbon*. Wounds International, London, UK, 2014. Disponible à l'adresse : <http://www.woundsinternational.com> (consulté le : 21/04/17) 21. Bowler PG, Parsons D. Combatting wound biofilm and recalcitrance with a novel anti-biofilm Hydrofiber® wound dressing. *Wound Medicine* 2016; 14: 6-11

# Toujours la bonne solution Produits de traitement des plaies ConvaTec

Pour une cicatrisation optimale, la plaie nécessite un milieu humide, chaud et pauvre en bactéries.

L'utilisation de produits de traitement des plaies doit être adaptée aux circonstances et aux besoins de chaque plaie.

La phase de cicatrisation principale, la quantité d'exsudat et la colonisation microbienne de la plaie sont des caractéristiques essentielles pour choisir le bon produit.

Bactériologie	Phase de cicatrisation	Exemple de plaie	Quantité d'exsudat
Plaies pauvres en germes	Exsudation (inflammation)		4 gouttes
	Granulation (prolifération)		3 gouttes
	Épithélialisation (régénération)		1 goutte
Plaies infectées/à risque d'infection	Exsudation (inflammation)		4 gouttes

### Autres indications :

- Saignement de la plaie
- Odeur de la plaie
- Plaies chirurgicales
- Protection cutanée / Solvant pour pansement
- Plaie due à une brûlure 2a/2b

4 gouttes exsudat très important 3 gouttes exsudat important 2 gouttes exsudat modéré 1 goutte exsudat faible ⚡ aucun exsudat

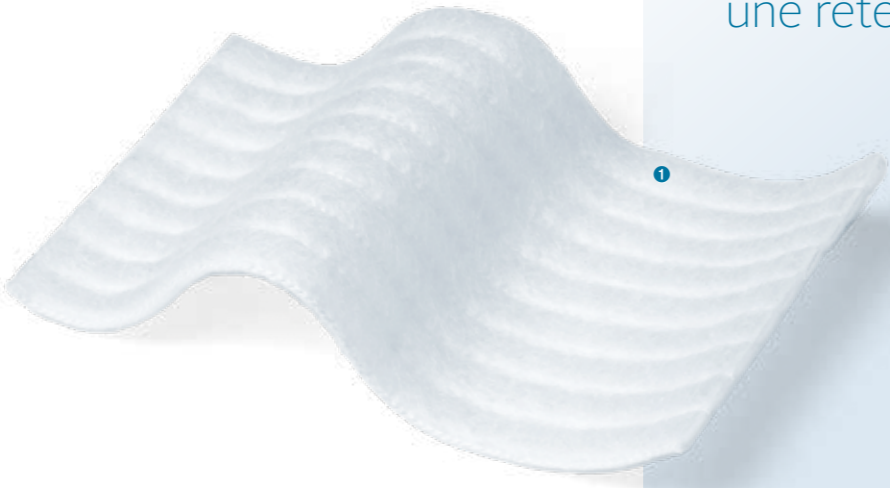
Plaies superficielles	Plaies profondes
ConvaMax™ <small>SUPERABSORBER</small>	AQUACELExtra™ + ConvaMax™ <small>SUPERABSORBER</small>
AQUACELFoam	AQUACELExtra™ + AQUACELFoam
VARIHESIVE™ <i>E</i>	VARIHESIVE™ <i>E Border</i>
VARIHESIVE™ <i>Extra dünn</i>	FoamLite <small>ConvaTec</small>
	VARIHESIVE™ <i>Signal</i>
	AQUACELExtra™ + ConvaMax™ <small>SUPERABSORBER</small>
AQUACELExtra™ + AQUACELFoam	AQUACELExtra™ + AQUACELFoam
Plaies superficielles	Plaies profondes
KALSTAT®	AQUACELFoam
AQUACELExtra™	CarboFlex®
AQUACELExtra™ <i>Surgical</i>	AQUACELExtra™ <i>Surgical</i>
	SENSI-CARE™
	AQUACELExtra™ <i>Burn</i>



# Vue d'ensemble des produits

# AQUACEL<sup>®</sup> Extra<sup>™</sup>

## Pansement Hydrofiber<sup>®</sup> à capacité d'absorption élevée pour une rétention sûre de l'exsudat



- 1 100 % en carboxyméthylcellulose de sodium
  - Capacité d'absorption élevée pour limiter les changements de pansement
  - Très résistant aux déchirures grâce à des fibres de renforcement pour un retrait facile du pansement

### Indications

Le pansement AQUACEL<sup>®</sup> Extra<sup>™</sup> est particulièrement adapté au traitement des plaies aiguës ou chroniques et formant un exsudat modéré à important, notamment :

- *Ulcus cruris venosum* (ulcère chronique veineux)
- *Ulcus cruris arteriosum* (ulcère chronique artériel)
- Escarre
- Ulcère du pied diabétique
- Plaies chirurgicales
- Plaies traumatiques

### Avantages du produit

Basé sur la technologie Hydrofiber<sup>®</sup> pour le traitement des plaies présentant une exsudation :



S'adapte parfaitement à la plaie et empêche la formation de zones de rétention favorables à la prolifération de bactéries et à la formation de biofilms



Englobe l'excédent d'exsudat, protège la peau intacte entourant la plaie et empêche la macération grâce à une absorption verticale des fluides



Assure une hydratation optimale de la plaie afin de conserver un milieu de cicatrisation chaud et humide, tandis que le gel contribue à minimiser les douleurs lors du changement de pansement



Moelleux, adaptable et à forte capacité d'absorption



Découpable



Efficace même en cas de compression



Facile à appliquer et à retirer



Favorise le débridement autolytique



Résistant, même lorsqu'il est mouillé



Peut être replié pour s'adapter à toutes les plaies



Durée de port recommandée : 7 jours max.

Veillez respecter les consignes d'utilisation fournies dans l'emballage.



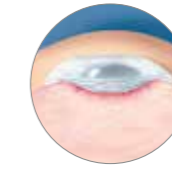
### Utilisation



Laisser dépasser au moins 2,5 cm du pansement AQUACEL<sup>®</sup> Extra<sup>™</sup> de la cavité de la plaie afin de faciliter le retrait lors du changement de pansement.



Ne remplir les plaies profondes qu'à 80 % avec AQUACEL<sup>®</sup> Extra<sup>™</sup> pour permettre l'expansion des fibres Hydrofiber<sup>®</sup> en contact avec l'exsudat de la plaie.



Pour assurer une protection fiable du bord de la plaie, le pansement AQUACEL<sup>®</sup> Extra<sup>™</sup> doit dépasser les bords de la plaie d'au moins 1 cm.

### Informations de commande AQUACEL<sup>®</sup> Extra<sup>™</sup>

Taille	Contenu de l'emballage	No REF	Pharmacode (CH)
<b>Pansement AQUACEL<sup>®</sup> Extra<sup>™</sup></b>			
5 x 5 cm	10 pièces	420 671	780 38 32
10 x 10 cm	10 pièces	420 672	780 38 33
15 x 15 cm	5 pièces	420 673	780 38 34
4 x 10 cm	10 pièces	420 820	557 20 08
4 x 20 cm	10 pièces	420 821	557 20 14
4 x 30 cm	10 pièces	420 822	557 20 20
<b>Mèche AQUACEL<sup>®</sup></b>			
1 x 45 cm	5 pièces	420 127	488 83 47
2 x 45 cm	5 pièces	403 770	473 44 72



**Technologie Hydrofiber<sup>®</sup> pour une protection fiable du bord de la plaie**

Type de pansement  
pansement primaire,  
pansement de remplissage

Phase de cicatrisation  
Exsudation (inflammation),  
Granulation (prolifération)

Exsudat  
modéré à important

Bactériologie  
plaie pauvre en germes

## Pansement Hydrofiber<sup>®</sup> anti-microbien contenant de l'argent qui détruit les biofilms, tue les bactéries et empêche la reconstruction du biofilm



- 1 100 % en carboxyméthylcellulose de sodium avec 1,2 % d'ions argent, EDTA, chlorure de benzéthonium
  - Capacité d'absorption élevée pour limiter les changements de pansement
  - Très résistant aux déchirures pour un retrait facile du pansement
  - Formule antimicrobienne unique qui tue les bactéries et est particulièrement efficace contre les biofilms

**Technologie Hydrofiber<sup>®</sup>** pour une protection fiable du bord de la plaie

**Technologie PLUS QUE DE L'ARGENT<sup>™</sup>** efficacité unique contre le biofilm

Type de pansement  
**pansement primaire, pansement de remplissage**

Phase de cicatrisation  
**Exsudation (inflammation)**

Exsudat  
**modéré à important**

Bactériologie  
**plaies infectées/à risque d'infection**

### Indications

Le pansement AQUACEL<sup>®</sup> Ag+ Extra<sup>™</sup> est particulièrement adapté au traitement des plaies aiguës ou chroniques, formant un exsudat modéré à important, qui présentent des biofilms et infectées ou risquant de s'infecter.

### Avantages du produit

- La technologie unique Ag+ perce et détruit le biofilm, tue rapidement les bactéries et empêche la reconstruction du biofilm
- S'adapte parfaitement à la plaie et empêche la formation de zones de rétention favorables à la prolifération de bactéries et à la formation de biofilms
- Englobe l'excédent d'exsudat, protège la peau intacte entourant la plaie et empêche la macération grâce à une absorption verticale des fluides
- Assure une hydratation optimale de la plaie afin de conserver un milieu de cicatrisation chaud et humide, tandis que le gel contribue à minimiser les douleurs lors du changement de pansement



Pour éliminer un grand nombre de bactéries, y compris les super-germes résistants aux antibiotiques



Moelleux, adaptable et à forte capacité d'absorption



Barrière contre les virus et les bactéries



Découpable



Efficace même en cas de compression



Facile à appliquer et à retirer



Favorise le débridement autolytique



Résistant, même lorsqu'il est mouillé



Peut être replié pour s'adapter à toutes les plaies



Durée de port recommandée : 7 jours max.

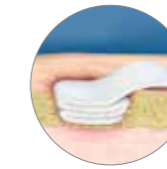
Veuillez respecter les consignes d'utilisation fournies dans l'emballage.



### Utilisation



Laisser dépasser au moins 2,5 cm du pansement AQUACEL<sup>®</sup> Ag+ Extra<sup>™</sup> de la cavité de la plaie afin de faciliter le retrait lors du changement de pansement. AQUACEL<sup>®</sup> Ag+ Extra<sup>™</sup> nécessite suffisamment d'humidité pour que les ions argent puissent déployer leur effet antimicrobien dans le pansement.



Ne remplir les plaies profondes qu'à 80 % avec AQUACEL<sup>®</sup> Ag+ Extra<sup>™</sup> pour permettre l'expansion des fibres Hydrofiber<sup>®</sup> en contact avec l'exsudat de la plaie.



Pour assurer une protection fiable du bord de la plaie, le pansement AQUACEL<sup>®</sup> Ag+ Extra<sup>™</sup> doit dépasser les bords de la plaie d'au moins 1 cm.

### Informations de commande AQUACEL<sup>®</sup> Ag+ Extra<sup>™</sup>

Taille	Contenu de l'emballage	No REF	Pharmacode (CH)
<b>Pansement AQUACEL<sup>®</sup> Ag+ Extra<sup>™</sup></b>			
5 x 5 cm	10 pièces	413 566	585 01 57
10 x 10 cm	10 pièces	413 567	780 38 35
15 x 15 cm	5 pièces	413 568	585 01 86
20 x 30 cm	5 pièces	413 569	585 01 92
4 x 10 cm	10 pièces	413 581	585 02 23
4 x 20 cm	10 pièces	413 598	585 02 46
4 x 30 cm	10 pièces	413 599	585 02 52
<b>Mèche AQUACEL<sup>®</sup> Ag+</b>			
1 x 45 cm	5 pièces	413 570	585 02 00
2 x 45 cm	5 pièces	413 571	585 02 17

# AQUACEL<sup>®</sup> Foam

## Pansement en mousse avec protection fiable du bord de la plaie

- 1 Bord adhésif hypoallergénique en silicone
- 2 Film protecteur étanche et respirant (film en polyuréthane)
- 3 Mousse douce en polyuréthane
- 4 Couche de contact avec la plaie AQUACEL<sup>®</sup> (100 % en carboxyméthylcellulose de sodium)

### Indications

Le pansement AQUACEL<sup>®</sup> Foam est particulièrement adapté au traitement des plaies aiguës ou chroniques et formant un exsudat important, notamment :

- Ulcus cruris venosum (ulcère chronique veineux)
- Ulcus cruris arteriosum (ulcère chronique artériel)
- Escarre
- Ulcère du pied diabétique
- Plaies chirurgicales (prélèvement de peau)
- Plaies secondaires en guérison

AQUACEL<sup>®</sup> Foam peut être utilisé en tant que pansement primaire pour les plaies superficielles et, à partir d'une profondeur de plaie de 3 mm, en tant que pansement secondaire en complément d'un pansement de remplissage, p. ex. AQUACEL<sup>®</sup> Extra<sup>™</sup> ou AQUACEL<sup>®</sup> Ag+ Extra<sup>®</sup>.

### Avantages du produit

- S'adapte parfaitement à la plaie et empêche la formation de zones de rétention favorables à la prolifération de bactéries et à la formation de biofilms
- Englobe l'excédent d'exsudat, protège la peau intacte entourant la plaie et empêche la macération grâce à une absorption verticale des fluides
- Assure une hydratation optimale de la plaie afin de conserver un milieu de cicatrisation chaud et humide, tandis que le gel contribue à minimiser les douleurs lors du changement de pansement



Moelleux, flexible et adaptable



Barrière contre les virus et les bactéries



Découpable



Efficace même en cas de compression



Ne colle ni au gant ni à lui-même



Facile à appliquer et à retirer



Étanche/adapté aux douches



Durée de port recommandée : 7 jours max.

Veillez respecter les consignes d'utilisation fournies dans l'emballage.



### Utilisation



En tant que **pansement primaire**, AQUACEL<sup>®</sup> Foam doit être appliqué en englobant au moins 1 cm autour du bord de la plaie pour assurer une protection fiable de celui-ci.



AQUACEL<sup>®</sup> Foam peut être utilisé en tant que **pansement secondaire** pour les plaies profondes, p. ex. en combinaison avec AQUACEL<sup>®</sup> Extra<sup>™</sup>.



AQUACEL<sup>®</sup> Foam est disponible dans des **formes spéciales** pour les emplacements du corps difficiles à soigner, p. ex. la région sacrale

### Informations de commande AQUACEL<sup>®</sup> Foam

Taille	Contenu de l'emballage	No REF	Pharmacode (CH)
<b>Adhésif</b>			
8 x 8 (5,5 x 5,5) cm	10 pièces	420 804	780 79 37
10 x 10 (7 x 7) cm	10 pièces	420 680	780 79 36
12,5 x 12,5 (8,5 x 8,5) cm	10 pièces	420 619	529 31 42
17,5 x 17,5 (13,5 x 13,5) cm	10 pièces	420 621	529 31 59
21 x 21 (17 x 17) cm	5 pièces	420 623	529 31 65
25 x 30 (19 x 24) cm	5 pièces	420 624	529 31 94
8 x 13 (4 x 9) cm	10 pièces	421 149	613 31 85
10 x 20 (6 x 15) cm	5 pièces	421 150	613 31 56
10 x 25 (6 x 20) cm	5 pièces	421 152	613 31 62
10 x 30 (6 x 25) cm	5 pièces	421 154	613 31 79
Talon 19,8 x 14 (14 x 8,7) cm	5 pièces	420 625	529 31 71
Sacral 20 x 16,9 (13,5 x 11,4) cm	5 pièces	420 626	529 31 88
Sacral 24 x 21,5 (16,4 x 13,8) cm	5 pièces	420 828	613 22 92
<b>Non adhésif</b>			
5 x 5 cm	10 pièces	420 631	529 30 76
10 x 10 cm	10 pièces	420 633	780 79 38
15 x 15 cm	5 pièces	420 635	529 30 99
10 x 20 cm	5 pièces	421 156	613 31 91
15 x 20 cm	5 pièces	420 637	529 31 13
20 x 20 cm	5 pièces	420 636	529 31 07



**Technologie Hydrofiber<sup>®</sup>**  
pour une protection fiable  
du bord de la plaie

Type de pansement  
**pansement primaire,**  
**pansement secondaire**

Phase de cicatrisation  
**Exsudation (inflammation),**  
**Granulation (prolifération)**

Exsudat  
**modéré**

Bactériologie  
**plaie pauvre en germes**

# AQUACEL<sup>®</sup> Ag Foam

Pansement en mousse anti-microbien contenant de l'argent et protégeant efficacement les bords de la plaie

- 1 Bord adhésif hypoallergénique en silicone
- 2 Film protecteur étanche et respirant (film en polyuréthane)
- 3 Mousse douce en polyuréthane
- 4 Couche de contact avec la plaie AQUACEL<sup>®</sup> Ag (carboxyméthylcellulose de sodium à 100 % avec 1,2 % d'ions argent)

## Indications

Le pansement AQUACEL<sup>®</sup> Ag Foam est particulièrement adapté au traitement des plaies aiguës ou chroniques, formant un exsudat important et infectées ou risquant de s'infecter, notamment :

- Ulcus cruris venosum (ulcère chronique veineux)
- Ulcus cruris arteriosum (ulcère chronique artériel)
- Escarre
- Ulcère du pied diabétique
- Plaies chirurgicales (prélèvement de peau)
- Plaies secondaires en guérison

AQUACEL<sup>®</sup> Ag Foam peut être utilisé en tant que pansement primaire pour les plaies superficielles et, à partir d'une profondeur de plaie de 3 mm, en tant que pansement secondaire en complément d'un pansement de remplissage, p. ex. AQUACEL<sup>®</sup> Ag+ Extra™.

## Avantages du produit

- S'adapte parfaitement à la plaie et empêche la formation de zones de rétention favorables à la prolifération de bactéries et à la formation de biofilms
- Englobe l'excédent d'exsudat, protège la peau intacte entourant la plaie et empêche la macération grâce à une absorption verticale des fluides
- Assure une hydratation optimale de la plaie afin de conserver un milieu de cicatrisation chaud et humide, tandis que le gel contribue à minimiser les douleurs lors du changement de pansement
- Réduit de façon fiable le nombre de bactéries grâce à un effet antimicrobien contrôlé et continu des ions argent



Pour éliminer un grand nombre de bactéries, y compris les super-germes résistants aux antibiotiques



Moelleux, flexible et adaptable



Barrière contre les virus et les bactéries



Découpable



Efficace même en cas de compression



Ne colle ni au gant ni à lui-même



Facile à appliquer et à retirer



Étanche/adapté aux douches

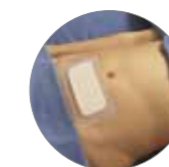


Durée de port recommandée : 7 jours max.

Veillez respecter les consignes d'utilisation fournies dans l'emballage.



## Utilisation



En tant que **pansement primaire**, AQUACEL<sup>®</sup> Ag Foam doit être appliqué en englobant au moins 1 cm autour du bord de la plaie pour assurer une protection fiable de celui-ci.



AQUACEL<sup>®</sup> Ag Foam est disponible dans des **formes spéciales** pour les emplacements du corps difficiles à soigner, p. ex. la région sacrée

## Informations de commande AQUACEL<sup>®</sup> Ag Foam

Taille	Contenu de l'emballage	No REF	Pharmacode (CH)
<b>Adhésif</b>			
8 x 8 (5,5 x 5,5) cm	10 pièces	420 805	547 59 72
10 x 10 (7 x 7) cm	10 pièces	420 681	547 59 89
12,5 x 12,5 (8,5 x 8,5) cm	10 pièces	420 627	547 59 95
17,5 x 17,5 (13,5 x 13,5) cm	10 pièces	420 628	547 60 03
21 x 21 (17 x 17) cm	5 pièces	420 629	547 60 26
25 x 30 (19 x 24) cm	5 pièces	420 807	547 60 32
Talon 19,8 x 14 (14 x 8,7) cm	5 pièces	420 647	547 60 55
Sacral 20 x 16,9 (13,5 x 11,4) cm	5 pièces	420 648	547 60 49
<b>Non adhésif</b>			
5 x 5 cm	10 pièces	420 639	547 59 14
10 x 10 cm	10 pièces	420 642	547 59 20
15 x 15 cm	5 pièces	420 645	547 59 37
15 x 20 cm	5 pièces	420 806	547 59 66
20 x 20 cm	5 pièces	420 646	547 59 43



## Pansement en mousse fine avec film de protection respirant et surface adhésive en silicone hypoallergénique

- 1 Couche fine en mousse respirante (polyuréthane)
- 2 Surface adhésive hypoallergénique
- 3 Film protecteur étanche et respirant (film en polyuréthane)

### Indications

ConvaTec FoamLite™ est particulièrement adapté au traitement des plaies aiguës et chroniques présentant une exsudation faible ou inexistante.

### Avantages du produit

- Favorise la guérison de la plaie en maintenant un milieu chaud et humide optimal pour la plaie
- Protège la plaie ainsi que la zone environnante
- Favorise l'épithélialisation
- Offre une solution polyvalente pour les besoins quotidiens des plaies chroniques et aiguës superficielles



Moelleux, flexible et adaptable



Barrière contre les virus et les bactéries



Découpable



Ne colle ni au gant ni à lui-même



Facile à appliquer et à retirer



Étanche/adapté aux douches



Durée de port recommandée : 7 jours max.

Veuillez respecter les consignes d'utilisation fournies dans l'emballage.



### Utilisation



FoamLite™ de ConvaTec s'adapte en souplesse aux contours du corps.



FoamLite™ de ConvaTec peut être appliqué en toute facilité et retiré en douceur grâce à sa surface adhésive et hypoallergénique en silicone.



FoamLite™ de ConvaTec est adapté aux douches.

### Informations de commande ConvaTec FoamLite™

Taille	Contenu de l'emballage	No REF	Pharmacode (CH)
5 x 5 (2,5 x 2,5) cm	10 pièces	421 927	722 60 84
8 x 8 (5 x 5) cm	10 pièces	421 557	666 83 19
10 x 10 (6,5 x 6,5) cm	10 pièces	421 559	666 83 31
15 x 15 (11 x 11) cm	10 pièces	421 561	666 83 48
5,5 x 12 (2,5 x 9,5) cm	10 pièces	421 563	666 83 54
10 x 20 (6,5 x 15) cm	10 pièces	421 928	722 60 90



Type de pansement  
**pansement primaire,  
pansement secondaire**

Phase de cicatrisation  
**épithélialisation (régénération)**

Exsudat  
**aucun à peu**

Bactériologie  
**plaie pauvre en germes**

## Pansement superabsorbant avec capacité d'absorption élevée pour une gestion efficace de l'exsudation excédentaire

### Composition

- 1 Couche protectrice bleue
- 2 Noyau superabsorbant
- 3 Couche régulant l'humidité
- 4 Couche en contact avec la plaie en silicone légèrement adhésive (modèle adhésif)



### Indications

ConvaMax™ superabsorbant est particulièrement adapté au traitement des plaies aiguës et chroniques présentant une exsudation excessive

### Avantages du produit

- Gère efficacement l'exsudat, protège la peau intacte et aide à faciliter la cicatrisation des plaies.
- Doux et flexible sur la peau, simple à appliquer et facile à retirer. L'alternative adhésive permet une adhérence douce pour une fixation facile du pansement.
- Absorbe de grandes quantités d'exsudat dans son noyau superabsorbant (jusqu'à 177 g/100 cm<sup>2</sup>), les retient de façon sûre et protège ainsi la peau intacte.
- Une fois l'exsudat absorbé, ConvaMax™ retient le liquide dans le noyau superabsorbant, même sous compression.



Capacité d'absorption élevée, même en cas de compression



Grande rétention des liquides et des bactéries



Modulation de la protéase



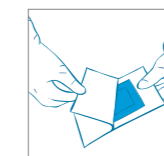
Doux et flexible



Manipulation facilitée

Veillez respecter les consignes d'utilisation fournies dans l'emballage.

### Utilisation



Après nettoyage de la plaie, choisissez un pansement ConvaMax™ superabsorbant de taille appropriée. Assurez-vous que le pansement recouvre suffisamment la plaie.



La couche de contact de la plaie blanche doit être apposée sur la plaie et sur la peau. La couche extérieure imperméable bleue doit, quant à elle, être du côté opposé. Lorsqu'il est utilisé sous forme de pansement primaire, le ConvaMax™ superabsorbant doit être en contact étroit avec le lit de la plaie afin d'assurer une bonne absorption de l'exsudat.



Fixez le pansement à l'aide de bandes adhésives, de bandes élastiques ou à l'aide de bandes de compression, si cela est cliniquement indiqué.

### Informations de commande ConvaMax™ superabsorbant

Taille (coussinet)	Contenu de l'emballage	No REF	Pharmacode (CH)
<b>Adhésif</b>			
7,5 x 7,5 (5 x 5) cm	10 pièces	156 344 20	781 64 98
10 x 10 (7,5 x 7,5) cm	10 pièces	156 344 37	781 64 99
10 x 20 (7,5 x 17) cm	10 pièces	156 344 66	781 65 00
15 x 15 (12 x 12) cm	10 pièces	156 344 89	781 65 01
15 x 20 (12 x 17) cm	10 pièces	156 344 95	781 65 02
20 x 20 (17 x 17) cm	10 pièces	156 345 03	781 65 03
<b>Non adhésif</b>			
7,5 x 7,5 (5 x 5) cm	10 pièces	156 343 25	781 64 89
10 x 10 (7,5 x 7,5) cm	10 pièces	156 343 31	781 64 90
12,5 x 12,5 (10 x 10) cm	10 pièces	-	781 64 91
10 x 20 (7,5 x 17) cm	10 pièces	156 343 48	781 64 92
15 x 15 (12 x 12) cm	10 pièces	156 343 60	781 64 93
15 x 20 (12 x 17) cm	10 pièces	156 343 77	781 64 94
20 x 20 (17 x 17) cm	10 pièces	156 343 83	781 64 95
20 x 30 (17 x 27) cm	10 pièces	-	781 64 96
20 x 40 (17 x 37) cm	10 pièces	156 344 14	781 64 97

Type de pansement  
**pansement primaire,  
pansement secondaire**

Phase de cicatrisation  
**Exsudation (inflammation),  
Granulation (prolifération)**

Exsudat  
**important à très important**

Bactériologie  
**plaies pauvres en germes**



VARIHESIVE®  
*E*

## Le pansement hydrocolloïde éprouvé

- 1 *Couche de contact avec la plaie : matrice hydrocolloïde triple, composée de carboxyméthylcellulose de sodium, de pectine et de gélatine*
- 2 *Couche extérieure : mousse en polyuréthane recouverte par un film*

- 1 *Couche de contact avec la plaie : matrice hydrocolloïde triple, composée de carboxyméthylcellulose de sodium, de pectine et de gélatine*
- 2 *Couche extérieure : mousse en polyuréthane recouverte par un film*
- 3 *VARIHESIVE® E Border avec bord de fixation supplémentaire en polyacrylate*



Flexible et modelable



Barrière contre les virus et les bactéries



Découpable



Facile à appliquer et à retirer



Durée de port recommandée : 7 jours max.

Veillez respecter les consignes d'utilisation fournies dans l'emballage.

### Utilisation

Afin d'assurer une adhérence suffisante de VARIHESIVE® E / VARIHESIVE® E Border, il convient d'appliquer le pansement en dépassant d'au moins 3 cm les bords de la plaie

VARIHESIVE® E/E Border n'adhère que sur la peau sèche.

À partir d'une profondeur de plaie de 3 mm, il convient d'utiliser un pansement de remplissage, p. ex. AQUACEL® Extra™, AQUACEL® Ag+ Extra™ ou KALTOSTAT®

La forme de goutte de VARIHESIVE® E Border est particulièrement adaptée au traitement de plaies situées dans certains emplacements, p. ex. la région sacrée ou le talon.

### Informations de commande VARIHESIVE® E

Taille (coussinet)	Contenu de l'emballage	No REF	Pharmacode (CH)
10 x 10 cm	10 pièces	187 639	181 84 06
10 x 10 cm	20 pièces	–	–
15 x 15 cm	5 pièces	187 661	139 97 54
20 x 20 cm	3 pièces	187 663	139 97 60
20 x 30 cm	3 pièces	187 642	139 97 77

### Informations de commande VARIHESIVE® E Border

Taille (coussinet)	Contenu de l'emballage	No REF	Pharmacode (CH)
10 x 10 (6 x 6) cm	5 pièces	187 970	146 74 73
14 x 14 (10 x 10) cm	5 pièces	187 971	146 74 96
20 x 20 (15 x 15) cm	5 pièces	187 972	146 75 10
Forme de goutte 15 x 18 (10 x 13) cm	5 pièces	187 973	146 75 04
Forme de goutte 20 x 23 (15 x 18) cm	5 pièces	187 974	146 75 27

VARIHESIVE®  
*E Border*

Type de pansement  
pansement primaire,  
pansement secondaire

Phase de cicatrisation  
granulation (prolifération),  
épithélialisation (régénération)

Exsudat  
aucun à peu

Bactériologie  
plaie pauvre en germes

### Indications

VARIHESIVE® E/VARIHESIVE® E Border sont particulièrement adaptés au traitement des plaies chroniques ou aiguës sèches à humides. Grâce à son bord de fixation supplémentaire, VARIHESIVE® E Border a été conçu spécialement pour le traitement des plaies situées à des emplacements du corps qui nécessitent une adhérence accrue du pansement, p. ex. dans la région sacrée.

### Avantages du produit

- Un gel se forme au contact de l'exsudat de la plaie, ce qui permet d'assurer un milieu chaud humide optimal pour la guérison de la plaie et d'encourager l'autolyse propre au corps.
- Réduit les douleurs liées à la plaie grâce à ses capacités de formation d'un gel





## Pansement hydrocolloïde fin pour une adaptation maximale

- 1 *Couche de contact avec la plaie : matrice hydrocolloïde triple, composée de carboxyméthylcellulose de sodium, de pectine et de gélatine*
- 2 *Couche extérieure : Film en polyuréthane*



**Moelleux, flexible et adaptable**



**Barrière contre les virus et les bactéries**



**Découpable**



**Facile à appliquer et à retirer**



**Durée de port recommandée : 7 jours max.**

Veillez respecter les consignes d'utilisation fournies dans l'emballage.

### Utilisation

Afin d'assurer une adhérence suffisante de VARIHESIVE® Extra fin, il convient d'appliquer le pansement en dépassant d'au moins 3 cm les bords de la plaie.

VARIHESIVE® Extra fin n'adhère que sur la peau sèche.

À partir d'une profondeur de plaie de 3 mm, il convient d'utiliser un pansement de remplissage, p. ex. AQUACEL® Extra™, AQUACEL® Ag+ Extra™ ou KALTOSTAT®

Un changement de pansement est indiqué lorsque VARIHESIVE® Extra fin est saturé. La saturation est atteinte dès que le pansement forme une bulle.

### Informations de commande VARIHESIVE® extra fin.

Taille	Contenu de l'emballage	No REF	Pharmacode (CH)
7,5 x 7,5 cm	5 pièces	187 951	140 71 23
10 x 10 cm	5 pièces	187 954	140 71 52
15 x 15 cm	5 pièces	187 956	140 71 69
5 x 10 cm	10 pièces	187 959	140 71 46
5 x 20 cm	10 pièces	187 961	140 71 75
9 x 15 cm	10 pièces	187 920	270 20 48
9 x 25 cm	10 pièces	187 921	270 24 62
9 x 35 cm	10 pièces	187 922	270 24 79

Type de pansement  
**pansement primaire,  
pansement secondaire**

Phase de cicatrisation  
**granulation (prolifération),  
épithélialisation (régénération)**

Exsudat  
**aucun à peu**

Bactériologie  
**plaie pauvre en germes**

### Indications

VARIHESIVE® Extra fin est particulièrement adapté au traitement des plaies chroniques ou aiguës sèches à humides. L'utilisation de VARIHESIVE® Extra fin est particulièrement indiquée pour les blessures suivantes :

- Écorchures
- Coupures
- Gerçures
- Protection cutanée, p. ex. pour éviter les frottements

### Avantages du produit

- Un gel se forme au contact de l'exsudat de la plaie, ce qui permet d'assurer un milieu chaud humide idéal pour la guérison de la plaie et d'encourager l'autolyse propre au corps.
- Réduit les douleurs liées à la plaie grâce à ses capacités de formation d'un gel



## Pansement hydrocolloïde avec indicateur de changement de pansement

- 1 Couche de contact avec la plaie : matrice hydrocolloïde triple, composée de carboxyméthylcellulose de sodium, de pectine et de gélatine
- 2 Couche extérieure : Film en polyuréthane
- 3 Indicateur de changement de pansement



Moelleux, flexible et adaptable



Barrière contre les virus et les bactéries



Facile à appliquer et à retirer



Durée de port recommandée : 7 jours max.

Veillez respecter les consignes d'utilisation fournies dans l'emballage.

### Utilisation

Afin d'assurer une adhérence suffisante de VARIHESIVE® Signal, il convient d'appliquer le pansement en dépassant d'au moins 3 cm les bords de la plaie.

VARIHESIVE® Signal n'adhère que sur la peau sèche.

À partir d'une profondeur de plaie de 3 mm, il convient d'utiliser un pansement de remplissage, p. ex. AQUACEL® Extra™, AQUACEL® Ag+ Extra™ ou KALTOSTAT®

Un changement de pansement est indiqué lorsque VARIHESIVE® Signal est saturé. La saturation est atteinte dès que le pansement forme une bulle, qui ne doit pas s'étendre au-delà de la ligne de l'indicateur de changement de pansement.

Sa forme ergonomique est particulièrement adaptée au traitement de plaies situées dans certains emplacements, p. ex. la région sacrale ou le talon.

### Informations de commande VARIHESIVE® Signal

Taille	Contenu de l'emballage	No REF	Pharmacode (CH)
10 x 10 cm	5 pièces	403 326	271 34 31
14 x 14 cm	5 pièces	403 327	271 34 48
20 x 20 cm	5 pièces	-	271 34 54
Talon 18,5 x 19,5 cm	5 pièces	-	271 34 60
Sacral 20 x 22,5 cm	5 pièces	-	271 34 77



Type de pansement  
**pansement primaire,**  
**pansement secondaire**

Phase de cicatrisation  
**granulation (prolifération),**  
**épithélialisation (régénération)**

Exsudat  
**aucun à peu**

Bactériologie  
**plaie pauvre en germes**

### Indications

VARIHESIVE® Signal est particulièrement adapté au traitement des plaies chroniques ou aiguës sèches à humides.

### Avantages du produit

- Favorise la guérison de la plaie en maintenant un milieu chaud et humide optimal pour la plaie
- Réduit les douleurs liées à la plaie grâce à ses capacités de formation d'un gel
- Adhérence assurée grâce aux bords aplatis, à un profil plat et à une surface lisse



# KALTOSTAT®



## Pansement à base d'alginate de calcium et de sodium à effet hémostatique

- 1 100 % d'alginate de sodium calcium de l'algue brune *Laminaria hyperborea*
  - Les fibres sèches gonflent au contact de l'exsudat
  - La capture des ions de sodium contenus dans l'exsudat entraîne la libération d'ions calcium depuis le pansement vers la plaie et favorise ainsi l'hémostase.



Flexible et modelable



Découpable



Facile à appliquer et à retirer



Durée de port recommandée : 7 jours max.

Veillez respecter les consignes d'utilisation fournies dans l'emballage.

### Indications

KALTOSTAT® a un effet hémostatique et est donc parfaitement adapté au traitement des plaies présentant un saignement léger et une exsudation modérée, telles que :

- Plaies dues à un prélèvement de fascia
- Plaies liées à la réalisation d'un débridement chirurgical
- Écorchures
- Lacérations

### Avantages du produit

- Grâce à sa proportion importante de calcium, KALTOSTAT® présente un effet hémostatique et est idéal notamment pour le traitement de plaies présentant un faible saignement
- L'acide guluronique qu'il contient permet d'assurer la stabilité de sa forme
- Favorise la guérison de la plaie en maintenant un milieu chaud et humide optimal pour la plaie

Type de pansement  
pansement primaire,  
pansement de remplissage

Phase de cicatrisation  
Exsudation (inflammation),  
Granulation (prolifération)

Exsudat  
modéré

Bactériologie  
plaie pauvre en germes

### Utilisation

Remplir les plaies profondes/cavités de plaies avec KALTOSTAT® en laissant de l'espace, découper KALTOSTAT® en fonction de la plaie et ne pas l'appliquer sur le bord de la plaie.

KALTOSTAT® n'est pas adapté aux plaies présentant un saignement important.

Les plaies présentant un saignement doivent être rigoureusement surveillées par un médecin.

### Informations de commande KALTOSTAT®

Taille	Contenu de l'emballage	No REF	Pharmacode (CH)
<b>Pansement</b>			
5 x 5 cm	10 pièces	168 210	168 92 68
7,5 x 12 cm	10 pièces	168 212	168 92 51
10 x 20 cm	10 pièces	168 214	168 92 45
15 x 25 cm	10 pièces	168 215	168 92 39
30 x 60 cm	5 pièces	168 219	168 92 22
<b>Mèche</b>			
2 g	5 pièces	168 117	168 91 91



# CarboFlex®

## Pansement neutraliseur d'odeurs au charbon actif



**Moelleux, doux et flexible**



**Facile à appliquer et à retirer**



**Durée de port recommandée : 3 jours max.**

Veillez respecter les consignes d'utilisation fournies dans l'emballage.

### Composition

- 1 Film d'éthylène-acrylate de méthyle (film EMA)
- 2 Coussinets absorbants (viscose, polyéthylène, polypropylène)
- 3 Couche de charbon actif
- 4 Film d'éthylène-acrylate de méthyle (film EMA)
- 5 Hydrofiber®/mélange d'alginate de sodium et de calcium

### Indications

CarboFlex® est particulièrement adapté au traitement des plaies tumorales ulcéreuses, des abcès et des plaies infectées afin de réduire les odeurs.

### Avantages du produit

- Neutralise l'odeur de la plaie
- Absorbe l'excès d'exsudat
- Favorise la guérison de la plaie en maintenant un milieu chaud et humide optimal pour la plaie
- Ne colle pas à la plaie

Type de pansement  
**pansement primaire,  
pansement secondaire**

Phase de cicatrisation  
**Exsudation (inflammation),  
Granulation (prolifération)**

Exsudat  
**modéré à important**

Bactériologie  
**Plaie nauséabonde risquant de s'infecter/  
plaie infectée**

### Utilisation

CarboFlex® ne peut pas être découpé.

Les bandes tubulaires non adhésives, les bandes de gaz ou les films adhésifs stériles sont adaptés à la fixation de CarboFlex®.

En aucun cas CarboFlex® ne doit être recouvert de pansements occlusifs.

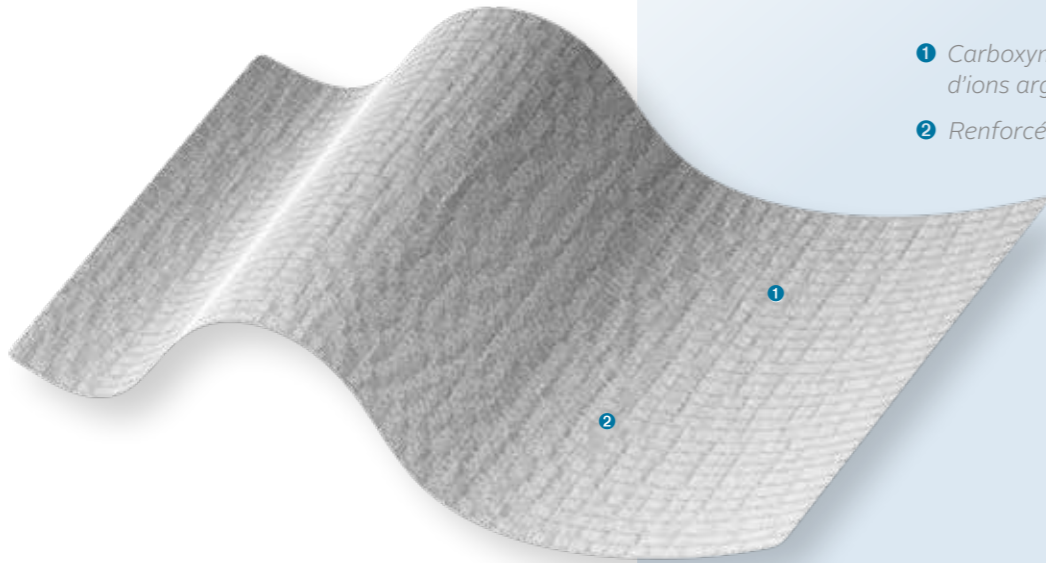


### Informations de commande CarboFlex®

Taille	Contenu de l'emballage	No REF	Pharmacode (CH)
10 x 10 cm	10 pièces	403 202	195 64 04
oval 8 x 15 cm	5 pièces	403 203	195 64 10
15 x 20 cm	5 pièces	403 204	195 64 27

## Pansement Hydrofiber® antimicrobien à l'argent pour le traitement des brûlures au second degré

- 1 Carboxyméthylcellulose de sodium avec 1,2 % d'ions argent
- 2 Renforcé en nylon



Moelleux, doux, flexible et facilement modelable



Facile à appliquer et à retirer



Durée de port recommandée : 21 jours max.

Veillez respecter les consignes d'utilisation fournies dans l'emballage.

### Utilisation

AQUACEL® Ag Burn doit être appliqué sec et doit dépasser d'au moins 2 cm autour de la plaie due à la brûlure.

Si nécessaire, il est possible de recouvrir et de fixer AQUACEL® Ag Burn à l'aide d'un pansement secondaire absorbant. Pendant l'utilisation d'AQUACEL® Ag Burn, il convient de changer régulièrement le pansement secondaire.

AQUACEL® Ag Burn peut être laissé sur la plaie de brûlure jusqu'à 21 jours.

Dès que la plaie est en phase d'épithélialisation, AQUACEL® Ag Burn se détache de la peau. Pour faciliter le retrait complet du pansement, celui-ci peut être humidifié au préalable à l'aide d'une solution stérile.

### Informations de commande AQUACEL® Ag Burn

Taille	Contenu de l'emballage	No REF	Pharmacode (CH)
<b>Pansement</b>			
13 x 10 cm	5 pièces	403 786	538 93 04
15 x 17 cm	5 pièces	403 787	538 93 10
23 x 30 cm	5 pièces	403 788	538 93 27
54 x 45 cm	3 pièces	403 790	538 93 33
23 x 100 cm	3 pièces	403 789	539 03 88



**Technologie Hydrofiber®** pour une protection fiable du bord de la plaie

Type de pansement  
**pansement primaire**

Phase de cicatrisation  
**exsudation (inflammation)**

Exsudat  
**modéré à important**

Bactériologie  
**plaies infectées/à risque d'infection**

### Indications

AQUACEL® Ag Burn est particulièrement adapté au traitement des brûlures au second degré.

### Avantages du produit

- Réduit de façon fiable le nombre de bactéries grâce à un effet antimicrobien contrôlé et continu des ions argent
- Réduit la douleur liée à la plaie, aussi bien au niveau de la plaie que lors du changement de pansement, grâce à ses capacités de formation d'un gel
- Favorise la guérison de la plaie en maintenant un milieu chaud et humide optimal pour la plaie
- Mobilisation de la zone touchée possible
- Peut être utilisé aussi bien pour les enfants que pour les adultes
- Facile à retirer et sans aucun résidu



# AQUACEL<sup>®</sup> Surgical

## Pansement Hydrofiber<sup>®</sup> destiné au traitement des plaies post-opératoires

- 1 Coussinet : carboxyméthylcellulose de sodium, entremêlée dans des fils de nylon et d'élasthane
- 2 Couche adhésive hydrocolloïde
- 3 Film en polyuréthane

## Pansement Hydrofiber<sup>®</sup> antimicrobien à l'argent destiné au traitement des plaies post-opératoires

- 1 Coussinet : carboxyméthylcellulose de sodium avec 1,2 % d'ions argent, entremêlée dans des fils de nylon et d'élasthane
- 2 Couche adhésive hydrocolloïde
- 3 Film en polyuréthane

### Indications

AQUACEL<sup>®</sup> Surgical est particulièrement adapté au traitement des plaies post-opératoires, qui présentent une exsudation faible à modérée. AQUACEL<sup>®</sup> Ag Surgical est particulièrement adapté au traitement des plaies post-opératoires, qui présentent une exsudation faible à modérée et qui sont infectées ou risquent de s'infecter.

### Avantages du produit

- Réduit les infections post-opératoires superficielles grâce à un effet antimicrobien contrôlé et continu des ions argent (AQUACEL<sup>®</sup> Ag Surgical)
- Favorise la guérison de la plaie en maintenant un milieu chaud et humide optimal pour la plaie
- Extensible et flexible : minimisation des bulles liées à la tension du pansement
- Confort accru pour le patient



Moelleux, doux, flexible et facilement modelable



Barrière contre les virus et les bactéries



Facile à appliquer et à retirer



Durée de port recommandée : 7 jours max.

Veuillez respecter les consignes d'utilisation fournies dans l'emballage.

### Utilisation

Les pansements AQUACEL<sup>®</sup> Surgical adhèrent parfaitement sur la peau sèche.

AQUACEL<sup>®</sup> Surgical et AQUACEL<sup>®</sup> Ag Surgical ne doivent pas être découpés.

AQUACEL<sup>®</sup> Surgical et AQUACEL<sup>®</sup> Ag Surgical ne sont pas destinés à remplacer les méthodes primaires de fermeture de la plaie, telles que les points de suture ou les agrafes.

Pour le traitement des incisions ou des sutures au niveau du genou, celui-ci doit être maintenu à un angle d'environ 30° pour assurer une application optimale du pansement.

### Informations de commande AQUACEL<sup>®</sup> Surgical

Taille (incision jusqu'à)	Contenu de l'emballage	No REF	Pharmacode (CH)
9 x 10 (4) cm	10 pièces	412 017	488 53 95
9 x 15 (9) cm	10 pièces	412 018	488 54 03
9 x 25 (17) cm	10 pièces	412 019	488 54 26
9 x 35 (27) cm	10 pièces	412 020	488 54 32

### Informations de commande AQUACEL<sup>®</sup> Ag Surgical

Taille (incision jusqu'à)	Contenu de l'emballage	No REF	Pharmacode (CH)
9 x 10 (4) cm	10 pièces	412 009	488 53 43
9 x 15 (9) cm	10 pièces	412 010	488 53 66
9 x 25 (17) cm	10 pièces	412 011	488 53 72
9 x 35 (27) cm	10 pièces	412 012	488 53 89

# AQUACEL<sup>®</sup> Ag Surgical



**Technologie Hydrofiber<sup>®</sup>**  
pour une protection fiable  
du bord de la plaie

Type de pansement  
**pansement primaire**

Phase de cicatrisation  
**Exsudation (inflammation),  
Granulation (prolifération),  
épithélialisation (régénération)**

Exsudat  
**faible à modéré**

Bactériologie  
**plaie pauvre en germes  
(AQUACEL<sup>®</sup> Surgical)**

**plaie infectée/à risque d'infection  
(AQUACEL<sup>®</sup> Ag Surgical)**



## Hydrogel hydratant

1 Carboxyméthylcellulose de sodium, pectine



Phase de cicatrisation  
**granulation (prolifération),  
épithélialisation (régénération)**

Exsudat  
**aucun à peu**

Bactériologie  
**plaies faibles en germes,  
risquant de s'infecter ou infectées**

### Indications

VARIHESIVE® Hydrogel® est particulièrement indiqué pour les plaies sèches ou présentant une exsudation faible afin de créer un milieu de plaie humide et de favoriser l'autolyse des tissus nécrosés et des couches de fibrine.

### Avantages du produit

- Favorise la guérison de la plaie par autolyse
- Facilite le processus de guérison en créant un milieu de plaie chaud humide optimal
- La proportion importante d'eau permet une réhydratation rapide des plaies trop sèches



### Utilisation

Appliquer une couche de 3 mm maximum de VARIHESIVE® Hydrogel® sur le lit de la plaie.

La plaie doit alors être traitée à l'aide d'un pansement adapté.

L'applicateur stérile a été conçu pour appliquer le gel sur les plaies profondes.

Instructions d'ouverture du tube VARIHESIVE® Hydrogel® :

1. Ouvrir le capuchon du tube et retirer l'anneau de sécurité blanc
2. Revisser le capuchon sur le tube pour percer la membrane

### Informations de commande VARIHESIVE® Hydrogel®

Contenance	Contenu de l'emballage	No REF	Pharmacode (CH)
15 g	5 pièces	403 700	204 96 83
15 g	10 pièces	401 802	777 49 63

## Informations de commande protection cutanée Sensi-Care™

Contenance	Contenu de l'emballage	No REF	Pharmacode (CH)
<b>Applicateur de protection cutanée</b>			
1 ml	5 pièces	420 793	554 18 70
1 ml	25 pièces	420 794	554 18 87
3 ml	5 pièces	420 795	554 18 93
3 ml	25 pièces	420 796	554 19 01
<b>Spray de protection cutanée/lingettes</b>			
Spray 28 ml	1 pièce	420 797	554 19 24
Lingettes	30 pièces	413 501	666 83 25

## Protection cutanée douce à base de silicone

### Indications

Forme un film transparent et perméable qui protège la peau des effets indésirables liés à l'utilisation de substances adhésives ou collantes, ainsi que des fluides corporels et des sensations de tiraillement.

### Avantages du produit

- Non irritant et hypoallergénique
- Sèche vite
- Sans alcool ajouté
- Ne dessèche pas la peau



## Dissolvant doux à base de silicone pour pansements

### Indications

Crée un film de silicone fin entre la peau et la colle qui permet de détacher les substances adhésives (p. ex. pansements) tout en protégeant la peau. Le dissolvant pour pansements Sensi-Care™ élimine toutes sortes de résidus provenant des pansements.

### Avantages du produit

- Utilisation sans résidus
- Non irritant
- Exempt d'alcool, d'huile, de parfums et de conservateurs
- Sèche rapidement



## Informations de commande dissolvant Sensi-Care™

Contenance	Contenu de l'emballage	No REF	Pharmacode (CH)
<b>Spray dissolvant pour pansements/Lingettes de retrait de pansements</b>			
Spray 50 ml	1 pièce	413 499	666 83 77
Spray 150 ml	1 pièce	420 798	554 19 18
Lingettes	30 pièces	413 500	666 83 60



Notes

---

---

---

---

---

---

---

---

---

---

---

---

---

---

---

---

Notes

---

---

---

---

---

---

---

---

---

---

---

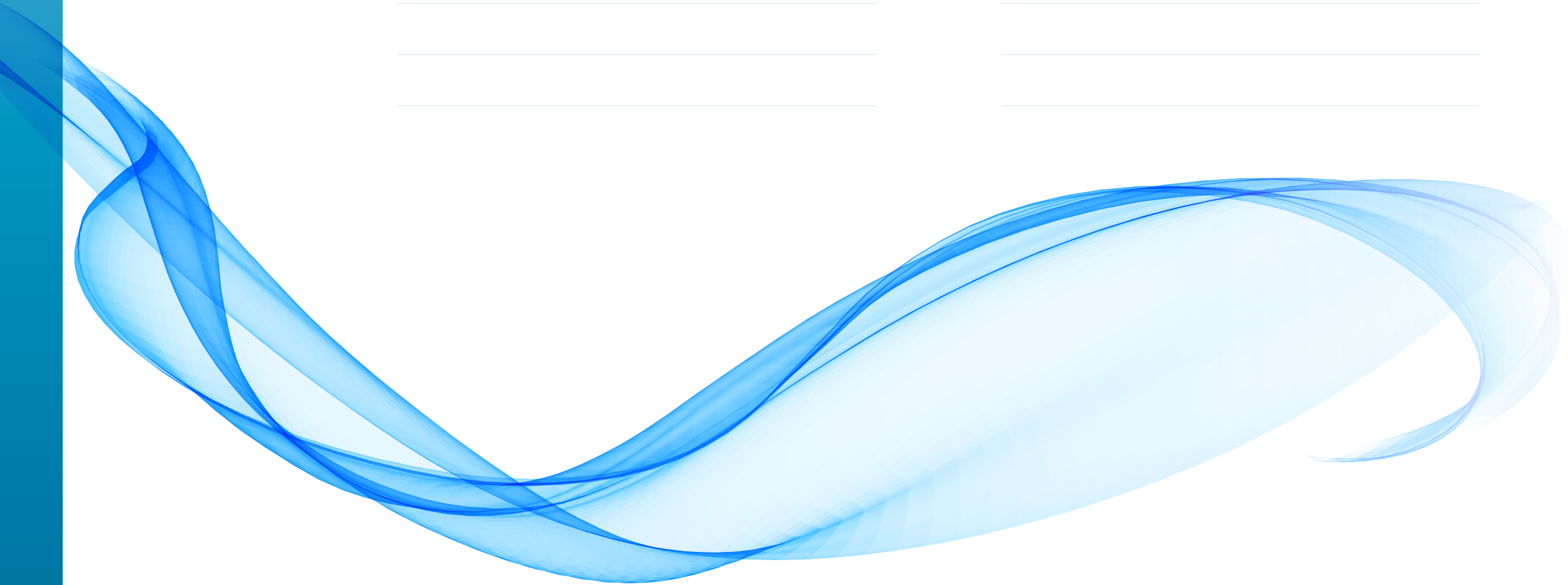
---

---

---

---

---



A decorative graphic consisting of several overlapping, wavy, translucent blue lines that flow from the left side of the page towards the right, creating a sense of movement and depth. The lines vary in opacity and thickness, creating a layered effect.

Éditeur :

ConvaTec (Germany) GmbH  
Gisela-Stein-Straße 6  
D-81671 Munich  
[www.convatec.de](http://www.convatec.de)  
[convatec.servicede@convatec.com](mailto:convatec.servicede@convatec.com)

Malgré un contrôle soigneux, l'éditeur décline toute responsabilité quant à l'exactitude du contenu de ce document. Aucune garantie d'exactitude des instructions de dosage et des méthodes d'application ne peut être assumée. Sous réserve de modifications.

Tous les droits, y compris de réimpressions, même des illustrations, reproductions de tous types, exposés, communications radio, phonogrammes, émissions télévisées, ainsi qu'enregistrements sous forme de données, même sous forme d'extraits ou dans le cadre de traductions, sont réservés à ConvaTec.

© 2021  
ConvaTec (Germany) GmbH  
ConvaTec (Switzerland) GmbH  
ConvaTec (Austria) GmbH

# Conseil à la clientèle

Dites-nous comment nous pouvons vous aider

Nos collaborateurs qualifiés en matière de conseil à la clientèle sont à votre disposition pour répondre à toutes vos questions sur nos produits.

## Allemagne

ConvaTec (Germany) GmbH  
Gisela-Stein-Straße 6  
81671 Munich  
www.convatec.de  
convatec.servicede@convatec.com

**Commandes :**  
Téléphone 0800-162 43 81  
Fax 0800-724 53 82  
de.kundenservice@convatec.com

**Conseil gratuit à la clientèle :**  
0800 - 78 66 200

## Autriche

ConvaTec (Autriche) GmbH  
Schubertring 6  
1010 Vienne  
www.convatec.at  
convatec.austria@convatec.com

**Commandes :**  
Téléphone 0800-20 40 34  
Fax 0800-00 63 99  
at.kundenservice@convatec.com

**Conseil gratuit à la clientèle :**  
0800 - 21 63 39

## Suisse

ConvaTec (Suisse) GmbH  
Mühlentalstrasse 38  
8200 Schaffhouse  
www.convatec.ch  
convatec.switzerland@convatec.com

**Commandes :**  
Téléphone 0800-55 11 10  
Fax 0800-82 03 40  
ch.serviceclient@convatec.com

**Conseil gratuit à la clientèle :**  
0800 - 55 11 10