

**Eurotec**  
a Division of Convatec



# Stomazakboekje

Editie 2024

# Introductie

EuroTec is in 1996 opgericht in Nederland en is van klein bedrijf met een paar medewerkers uitgegroeid tot een mooi bedrijf dat in meer dan 20 landen zijn producten verkoopt. Sinds 2017 maakt EuroTec deel uit van de Convatec Groep.

Bij Convatec geloven we in "Forever caring" - altijd zorgen voor onze patiënten en hun welzijn. Dit bereiken wij door innovatieve producten te ontwikkelen die gezondheidswinst opleveren voor stomadragers, zorgprofessionals en andere belanghebbenden. Wij begrijpen dat elke stomadrager uniek is, daarom bieden wij persoonlijke ondersteuning op maat. Onze producten zijn zorgvuldig ontwikkeld met behulp van geavanceerde technologieën en materialen, waardoor ze veilig en gebruiksvriendelijk zijn.

Sinds januari 2024 is de productie van EuroTec producten verplaatst van Roosendaal Nederland, naar één van de meest efficiënte locaties van Convatec in Michalovce in Slowakije. Deze verandering betekent dat de producten van Eurotec nieuwe bestelcodes krijgen. De nieuwe bestelcodes worden vanaf februari 2024 geleidelijk ingevoerd. In dit stomazakboekje zijn alle producten overzichtelijk weergegeven, inclusief de nieuwe bestelnummers.

Voor praktische vragen kunt u terecht bij het Service Team via 0800 - 330 00 10 (gratis) of mailen naar [serviceteam@eurotec.nl](mailto:serviceteam@eurotec.nl).

## Inhoudsopgave

### 1 1-delig systeem

1.1	Colomate - unieke kenmerken	4
1.2	Colomate - gesloten zakjes vlak	5
1.3	Colomate - gesloten zakjes soft-convex	7
1.4	Ileomate - unieke kenmerken	8
1.5	Ileomate - open zakjes vlak	9
1.6	Ileomate - open zakjes soft-convex	11
1.7	Uromate - unieke kenmerken	14
1.8	Uromate - urinezakjes vlak	15
1.9	Uromate - urinezakjes soft-convex	16

### 2 2-delig kliksysteem Combimate

2.1	Combimate huidplakken - unieke kenmerken	18
2.2	Huidplakken vlak	19
2.3	Huidplakken convex	20
2.4	Combimate zakjes - unieke kenmerken	22
2.5	Gesloten zakjes	23
2.6	Open zakjes	24
2.7	Urinezakjes	25

### 3 2-delig Lock-Ring systeem Fleximate

3.1	Fleximate - unieke kenmerken	26
3.2	Huidplakken vlak	27
3.3	Huidplakken convex	28

### 4 Post-op/fistel 31

### 5 Accessoires

5.1	Gordels	32
5.2	Varimate opvulmiddelen	33
5.3	Circlemate	35
5.4	Overig	35



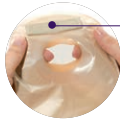
# 1.1 Colomate unieke kenmerken

Colomate is een 1-delig systeem van gesloten stomazakjes. De huidplak heeft een huidvriendelijke en soepele kleeflaag. Een vlakke huidplak is bedoeld voor stoma's boven huidniveau. Bolle (convex) huidplakken zijn bedoeld voor stoma's op of onder huidniveau of als de vlakke huidplak lekkages geeft.

## Colomate™

1-DELIG GESLOTEN STOMAZAK  
SOFT-CONVEX

Koolstoffilter<sup>1</sup>



Hydrocolloïde kleeflaag bevestigt het zakje aan de huid.



Kijkvenster

De stoma kan tussentijds worden geïnspecteerd en het aanbrengen op de huid is eenvoudiger.



Unieke 4-punts gordelaansluiting voor extra steun en fixatie.

Verkrijgbaar in: knipbaar, voorgestanst en ovaal.

1. EuroTec B.V. Biologisch evaluatierapport - Zachte, convexe stomazakjes uit één stuk. Gegevens in bestand.

## 1.2 Colomate - gesloten zakjes vlak



### Colomate™ gesloten zakjes met vlakke kleeflaag

Vlakke huidplak voor stoma boven huidniveau.  
Verpakt per 30 stuks.

#### Large beige met kijkvenster

Lengte zakje: 20,5 cm.

OUDE bestelcode	NIEUWE bestelcode	Stoma opening
CLT 113	421973	13 mm (start) - 60 mm (knip)
CLT 122	422640	22 mm
CLT 125	422641	25 mm
CLT 128	422642	28 mm
CLT 132	421974	32 mm
CLT 135	422644	35 mm
CLT 138	422645	38 mm
CLT 145	421975	45 mm



### Colomate™ gesloten zakjes met vlakke kleeflaag

Vlakke huidplak voor stoma boven huidniveau.  
Verpakt per 30 stuks.

#### Medium-large beige met kijkvenster

Lengte zakje: 18 cm.

OUDE bestelcode	NIEUWE bestelcode	Stoma opening
CMLT 113	421981	13 mm (start) - 60 mm (knip)
CMLT 122	422656	22 mm
CMLT 125	422657	25 mm
CMLT 128	422658	28 mm
CMLT 132	422659	32 mm
CMLT 135	422660	35 mm
CMLT 138	422661	38 mm
CMLT 145	422662	45 mm



## Medium

Lengte zakje: 14,5 cm.

OUDE bestelcode	NIEUWE bestelcode	Stoma opening
CMB 113	421948	13 mm (start) - 50 mm (knip)
CMB 125	421949	25 mm
CMB 128	421950	28 mm
CMB 132	421951	32 mm
CMB 135	421976	35 mm



## Colomate™ stomacaps

Voor fistels of darmirrigatie. Met absorptiepad.

Verpakt per 30 stuks. Afmeting: 11x11 cm.

OUDE bestelcode	NIEUWE bestelcode	Stoma opening	Maximale opening
CCB 113	421941	13 mm (start)	50 mm (knip)



## Colomate™ mini-caps

Voor kleine fistels of continente stoma's.

Met absorptiepad.

Zonder filter. Doorsnede: resp. 85 mm.

Verpakt per 30 stuks.

OUDE bestelcode	NIEUWE bestelcode	Stoma opening	Maximale opening
CCS 130	421964	30 mm	50 mm (knip)



## Colomate™ colostomiezakjes met vlakke ovale kleeflaag

Ovale huidplak horizontaal voor extra groot kleefoppervlak.

Verpakt per 30 stuks.

Lengte zakje: 22 cm.

OUDE bestelcode	NIEUWE bestelcode	Stoma opening	Maximale opening
CXLT 110	421952	10 mm (start)	70 x 110 mm (knip)

## 1.3 Colomate - gesloten zakjes soft-convex



### Colomate™ gesloten zakjes met bolle kleeflaag

Bolle huidplak voor stoma op of onder huidniveau. Verpakt per 10 stuks.

#### Large beige met kijkvenster

Lengte zakje: 20,5 cm.

OUDE bestelcode	NIEUWE bestelcode	Stoma opening	Maximale opening	Diepte convex
CLTC 113-35	421956	13 mm (start)	35 mm (knip)	5,6 mm
CLTC 113-44	421957	13 mm (start)	44 mm (knip)	7 mm
CX LTC 113-54	421963	13 mm (start)	54 mm (knip)	7 mm
CLTC 122	422406	22 mm		7 mm
CLTC 125	421958	25 mm		6,3 mm
CLTC 128	421959	28 mm		6,3 mm
CLTC 132	421960	32 mm		5,6 mm
CLTC 135	421961	35 mm		4,7 mm
CLTC 138	422407	38 mm		3,8 mm
CLTC 141	421962	41 mm		3,8 mm



### Medium-large beige met kijkvenster

Lengte zakje: 18 cm.

OUDE bestelcode	NIEUWE bestelcode	Stoma opening	Maximale opening	Diepte convex
CMLTC 113-35	421942	13 mm (start)	35 mm (knip)	5,6 mm
CMLTC 113-44	421943	13 mm (start)	44 mm (knip)	7 mm
CMLTC 122	421940	22 mm		7 mm
CMLTC 125	421944	25 mm		6,3 mm
CMLTC 128	421945	28 mm		6,3 mm
CMLTC 132	421946	32 mm		5,6 mm
CMLTC 135	421947	35 mm		4,7 mm
CMLTC 138	422688	38 mm		3,8 mm
CMLTC 141	422689	41 mm		3,8 mm



### Colomate™ gesloten zakjes met bolle kleeflaag ovaal

Bolle huidplak voor ovaal stoma op of onder huidniveau. Verpakt per 10 stuks.

#### Large beige met kijkvenster

Lengte zakje: 20,5 cm.

OUDE bestelcode	NIEUWE bestelcode	Stoma opening	Maximale opening	Diepte convex
CLTCO 113-44	421954	13 mm (start)	44 x 29 mm (knip)	7 mm
CLTCO 113-54	421955	13 mm (start)	54 x 37 mm (knip)	7 mm

# 1.4 Ileomate unieke kenmerken

Ileomate is een 1-delig systeem van open stomazakjes. De huidplak heeft een huidvriendelijke en soepele kleeflaag. Een vlakke huidplak is bedoeld voor stoma's boven huidniveau. Bolle (convex) huidplakken zijn bedoeld voor stoma's op of onder huidniveau of als de vlakke huidplak lekkages geeft.

## Ileomate®

1-DELIG LEEGBAAR SOFT-CONVEX

**Koolstoffilter<sup>1</sup>**  
A circular inset shows a hand holding the bag, highlighting the carbon filter at the top.

**Hydrocolloïde kleeflaag** bevestigt het zakje aan de huid.  
A circular icon with a water drop symbol points to the adhesive layer of the skin patch.

**Kijkvenster**  
De stoma kan tussentijds worden geïnspecteerd en het aanbrengen op de huid is eenvoudiger.  
A circular inset shows a hand holding the bag, highlighting the viewing window.

**Unieke 4-punts gordelaansluiting** voor extra steun en fixatie.  
A circular icon with a double-headed arrow points to the unique 4-point waistband connection.

**Praktisch "vingerpocket"**  
Deze maakt het gemakkelijker om de zak te openen en schoon te maken.  
A circular inset shows a hand holding the bag, highlighting the finger pocket.

**Softsafe-klittenbandsluiting**  
Rol de afvoeropening 5 slagen op, wrijf deze aan en het zakjes is hermetisch gesloten.  
A circular inset shows a hand holding the bag, highlighting the Softsafe velcro closure.

**Verrijgbaar in:** knipbaar, voorgestanst en ovaal.

1. EuroTec B.V. Biologisch evaluatierapport - Zachte, convexe stomazakjes uit één stuk. Gegevens in bestand.



# 1.5 Ileomate - open zakjes vlak



## Ileomate open zakjes met vlakke kleeflaag

Vlakke huidplak voor stoma boven huidniveau.  
Verpakt per 30 stuks.

### Large beige met kijkvenster

Lengte (gesloten) zakje: 20 cm.

OUDE bestelcode	NIEUWE bestelcode	Stoma opening
ILTV 113	422104	13 mm (start) - 60 mm (knip)
ILTV 122	422699	22 mm
ILTV 125	422700	25 mm
ILTV 128	422105	28 mm
ILTV 132	422106	32 mm
ILTV 135	422107	35 mm
ILTV 138	422108	38 mm
ILTV 145	422705	45 mm



Voor extra steun en fixatie zijn er ook zakjes met een ingebouwde soepele plaat met gordelaansluiting voor onze brede gordel (zie 5.1 Gordels).

OUDE bestelcode	NIEUWE bestelcode	Stoma opening	Maximale opening
ILTVP 113-35	423347	13 mm (start)	35 mm (knip)
ILTVP 113-44	423348	13 mm (start)	44 mm (knip)
ILTVP 113-54	423349	13 mm (start)	54 mm (knip)



### Medium beige met kijkvenster

Lengte (gesloten) zakje: 17 cm.

OUDE bestelcode	NIEUWE bestelcode	Stoma opening
IMTV 113	422113	13 mm (start) - 60 mm (knip)
IMTV 122	422114	22 mm
IMTV 125	422115	25 mm
IMTV 128	422116	28 mm
IMTV 132	422715	32 mm



## Ileomate open zakjes met vlakke kleeftlaag

Vlakke huidplak voor stoma boven huidniveau.  
Verpakt per 30 stuks.

### X-small transparant

Lengte (gesloten) zakje: 18 cm.

OUDE bestelcode	NIEUWE bestelcode	Stoma opening	Maximale opening
IXST 110	422718	10 mm (start)	50 mm (knip)



## Ileomate multi-functioneel kinder/fistelzakje

Voor baby's of als fistelzakje. Sluiting naar keuze: draadclip of bodemkraantje. Inclusief nachtzak-adapter.  
Verpakt per 20 stuks.

Lengte (gesloten) zakje: 18 cm.

OUDE bestelcode	NIEUWE bestelcode	Stoma opening	Maximale opening
IXST 100B	422719	0 mm	50 mm (knip)



## Ileomate open zakjes met vlakke ovale kleeftlaag

Ovale huidplak horizontaal of verticaal voor extra groot kleeftoppervlak.

Verpakt per 30 stuks. Lengte (gesloten) zakje: 20 cm.

OUDE bestelcode	NIEUWE bestelcode	Stoma opening	Maximale opening
IXLTV 110	422721	10 mm (start)	70 x 110 mm horizontaal (knip)
ILTOV 110	422097	10 mm (start)	110 x 70 mm verticaal (knip)



## Ileomate open zakjes high-output met vlakke ovale kleeflaag

Ovale huidplak horizontaal of verticaal voor extra groot kleefoppervlak. Sluiting naar keuze: clip of bodemkraantje. Inclusief nachtzak-adapter en sluitclip.

Verpakt per 30 stuks. Lengte (gesloten) zakje: 28 cm.

OUDE bestelcode	NIEUWE bestelcode	Stoma opening	Maximale opening
IXLT 110B	422723	10 mm (start)	70 x 110 mm horizontaal (knip)
ILTO 110B	422722	10 mm (start)	110 x 70 mm verticaal (knip)

## 1.6 Ileomate - open zakjes soft-convex



### Ileomate open zakjes met bolle kleeflaag

Bolle huidplak voor stoma op of onder huidniveau.

Verpakt per 10 stuks.

#### Large beige met kijkvenster

Lengte (gesloten) zakje: 20 cm.

OUDE bestelcode	NIEUWE bestelcode	Stoma opening	Maximale opening	Diepte convex
ILTC 113-35	422078	13 mm (start)	35 mm (knip)	5,6 mm
ILTC 113-44	422079	13 mm (start)	44 mm (knip)	7 mm
IXLTC 113-54	422096	13 mm (start)	54 mm (knip)	7 mm
ILTC 122	422081	22 mm		7 mm
ILTC 125	422082	25 mm		6,3 mm
ILTC 128	422083	28 mm		6,3 mm
ILTC 132	422084	32 mm		5,6 mm
ILTC 135	422085	35 mm		4,7 mm
ILTC 138	422086	38 mm		3,8 mm
ILTC 141	422087	41 mm		3,8 mm



### Medium beige met kijkvenster

Lengte (gesloten) zakje: 17 cm.

OUDE bestelcode	NIEUWE bestelcode	Stoma opening	Maximale opening	Diepte convex
IMTC 113-35	422088	13 mm (start)	35 mm (knip)	5,6 mm
IMTC 113-44	422089	13 mm (start)	44 mm (knip)	7 mm
IMTC 119	422090	19 mm		7 mm
IMTC 122	422091	22 mm		7 mm
IMTC 125	422092	25 mm		6,3 mm
IMTC 128	422093	28 mm		6,3 mm
IMTC 132	422726	32 mm		5,6 mm



### Ileomate open zakjes met bolle kleeflaag ovaal horizontaal

Bolle huidplak voor ovaal stoma op of onder  
huidniveau. Verpakt per 10 stuks.

#### Large beige met kijkvenster

Lengte (gesloten) zakje: 20 cm.

OUDE bestelcode	NIEUWE bestelcode	Stoma opening	Maximale opening	Diepte convex
ILTCO 113-44	422076	13 mm (start)	44 x 29 mm (knip)	7 mm
ILTCO 113-54	422077	13 mm (start)	54 x 37 mm (knip)	7 mm



### Ileomate open zakjes met bolle kleeflaag ovaal verticaal

Bolle huidplak voor verticaal ovaal stoma op of onder  
huidniveau. Verpakt per 10 stuks.

#### Large beige met kijkvenster

Lengte (gesloten) zakje: 20 cm.

OUDE bestelcode	NIEUWE bestelcode	Stoma opening	Maximale opening	Diepte convex
ILTCO 113-44V	422094	13 mm (start)	29 x 44 mm (knip)	7 mm
ILTCO 113-54V	422095	13 mm (start)	37 x 54 mm (knip)	7 mm



**convatec**

— forever caring —

**“Mijn vrouw is er  
gedurende al die  
jaren steeds voor  
mij geweest”**

Verzameld uit interviews met stomadragers

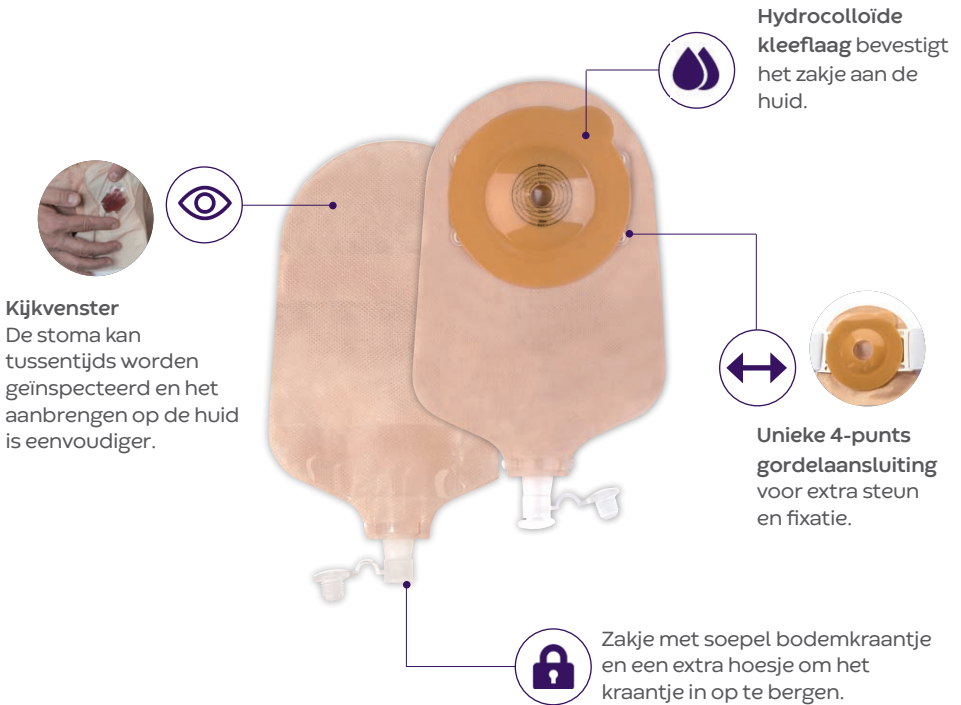
*Eurotec*

Stomazakboekje 13

# 1.7 Uromate unieke kenmerken

Uromate is een 1-delig systeem van urine stomazakjes. De huidplak heeft een huidvriendelijke en soepele kleeflaag. Een vlakke huidplak is bedoeld voor stoma's boven huidniveau. Bolle (convex) huidplakken zijn bedoeld voor stoma's op of onder huidniveau of als de vlakke huidplak lekkages geeft.

## Uromate™ ZAKJE MET TERUGSLAGVENTIEL



Verkrijgbaar in: knipbaar, voorgestanst en ovaal.

## 1.8 Uromate - urinezakjes vlak

### Uromate urinezakjes met vlakke kleeflaag - bodemkraantje

Vlakke huidplak voor stoma boven huidniveau.  
Verpakt per 20 stuks.



#### Medium beige met kijkvenster

Inhoud: 375 ml. Lengte (gesloten) zakje: 18,5 cm.

OUDE bestelcode	NIEUWE bestelcode	Stoma opening	Maximale opening
UMT 113B	422132	13 mm	60 mm (knip)

#### X-small transparant

Inhoud: 150 ml. Lengte (gesloten) zakje: 20,5 cm.



OUDE bestelcode	NIEUWE bestelcode	Stoma opening	Maximale opening
UXST 110B	422733	10 mm	50 mm (knip)

#### Large beige met kijkvenster

Inhoud: 500 ml. Lengte (gesloten) zakje: 21 cm.



OUDE bestelcode	NIEUWE bestelcode	Stoma opening	Maximale opening
ULT 113B	423568	13 mm (start)	60 mm (knip)
ULT 119B	423569	19 mm	
ULT 122B	423570	22 mm	
ULT 125B	423571	25 mm	
ULT 128B	423572	28 mm	
ULT 132B	423573	32 mm	
ULT 135B	422138	35 mm	
ULT 138B	422727	38 mm (start)	60 mm (knip)



Voor extra steun en fixatie zijn er ook zakjes met een ingebouwde soepele plaat met gordelaansluiting voor onze brede gordel (zie aanvullende hulpmiddelen)

OUDE bestelcode	NIEUWE bestelcode	Stoma opening	Maximale opening
ULTP 113B-35	423329	13 mm (start)	35 mm (knip)
ULTP 113B-44	423330	13 mm (start)	44 mm (knip)
ULTP 113B-54	423331	13 mm (start)	54 mm (knip)

# 1.9 Uromate - urinezakjes soft-convex



## Uromate urinezakjes met bolle kleeflaag

Bolle huidplak voor stoma op of onder huidniveau.  
Verpakt per 10 stuks.

### Large beige met kijkvenster

Inhoud: 500 ml. Lengte (gesloten) zakje: 21 cm.

OUDE bestelcode	NIEUWE bestelcode	Stoma opening	Maximale opening	Diepte convex
ULTC 113B-35	422121	13 mm (start)	35 mm (knip)	5,6 mm
ULTC 113B-44	422122	13 mm (start)	44 mm (knip)	7 mm
ULTC 116B	422123	16 mm		7,5 mm
ULTC 119B	422124	19 mm		7 mm
ULTC 122B	422125	22 mm		7 mm
ULTC 125B	422126	25 mm		6,3 mm
ULTC 128B	422127	28 mm		6,3 mm
ULTC 132B	422128	32 mm		5,6 mm
ULTC 135B	422129	35 mm		4,7 mm
ULTC 138B	422130	38 mm		3,8 mm



## Uromate urinezakjes met bolle kleeflaag ovaal

Bolle huidplak voor ovaal stoma op of onder huidniveau.  
Verpakt per 10 stuks.

### Large beige met kijkvenster

Inhoud: 500 ml. Lengte (gesloten) zakje: 21 cm.

OUDE bestelcode	NIEUWE bestelcode	Stoma opening	Maximale opening	Diepte convex
ULTCO 113B-44	422131	13 mm (start)	44 x 29 mm (knip)	7 mm





**convatec**

— forever caring —

**“Mijn stoma heeft geen invloed op mijn relatie.”**

Verzameld uit interviews met stomadragers

*Eurotec*

Stomazakboekje 17

## 2.1 Combimate huidplakken unieke kenmerken

Het 2-delige Combimate systeem bestaat uit huidplakken en gesloten, open en urine stomazakjes. De plakken hebben een zeer huidvriendelijke en soepele kleeflaag. Een vlakke huidplak is bedoeld voor stoma's boven huidniveau. Bolle (convex) huidplakken zijn bedoeld voor stoma's op of onder huidniveau of als de vlakke huidplak lekkages geeft.

Combimate



Huidvriendelijke kleeflaag van volledig hydrocolloïd van 1,4 mm dik, zonder toegevoegde synthetische rubbers, die zeer goed vocht kan absorberen.



Veel voorgestante stomaopeningen.

### Diverse versies huidplakken 2-delig:

<b>SuperSoft</b>	Vlakke huidplak van volledig hydrocolloïd.
<b>SuperFlex</b>	Vlakke huidplak met beige pleisterrand.
<b>XL-plakken</b>	Vlakke extra grote huidplak voor betere hechting bij grote huidoneffenheden, zoals een breuk.
<b>Convex</b>	Bolle huidplak met een normale diepte van 4 mm en normale druk op de huid.
<b>Soft-Convex</b>	Bolle huidplak met een diepte van 4 - 7,5 mm en zachte druk op de huid.
<b>Extra-Convex</b>	Bolle huidplak met een diepte van 7 mm en een hardere druk op de huid; speciaal voor zeer diepliggende stoma's of onvoldoende effect bij een ander soort convexiteit. Alleen gebruiken op advies van stomaverpleegkundige.

## 2.2 Huidplakken vlak

### Combimate SuperSoft huidplakken vlak

Bij een stoma boven huidniveau.

Afmeting plak: 10,6 x 10,6 cm. Verpakt per 5 stuks.



OUDE bestelcode	NIEUWE bestelcode	Flens- maat	Stoma opening	Maximale opening
FSS 3813	422033	● 38 mm	13 mm (start)	28 mm (knip)
FSS 3822	422034	● 38 mm	22 mm	
FSS 3825	422035	● 38 mm	25 mm	
FSS 3828	422036	● 38 mm	28 mm	
FSS 4513	422037	● 45 mm	13 mm (start)	35 mm (knip)
FSS 4522	422744	● 45 mm	22 mm	
FSS 4525	422745	● 45 mm	25 mm	
FSS 4528	422038	● 45 mm	28 mm	
FSS 4532	422039	● 45 mm	32 mm	
FSS 4535	422746	● 45 mm	35 mm	
FSS 5713	422040	● 57 mm	13 mm (start)	47 mm (knip)
FSS 5732	422747	● 57 mm	32 mm	
FSS 5735	422748	● 57 mm	35 mm	
FSS 5738	422749	● 57 mm	38 mm	
FSS 5741	422750	● 57 mm	41 mm	
FSS 5744	422751	● 57 mm	44 mm	
FSS 7013	422041	● 70 mm	13 mm (start)	60 mm (knip)

### Combimate SuperSoft xl plakken vlak

Bij een (groot) stoma boven huidniveau of voor een betere hechting bij grote huidoneffenheden, zoals een breuk.

Afmeting plak: 15 x 15 cm. Verpakt per 5 stuks.



OUDE bestelcode	NIEUWE bestelcode	Flens- maat	Stoma opening	Maximale opening
FSSL 4513	422752	● 45 mm	13 mm (start)	35 mm (knip)
FSSL 5713	422753	● 57 mm	13 mm (start)	47 mm (knip)
FSSL 7013	422754	● 70 mm	13 mm (start)	60 mm (knip)
FSSL 8513	422755	● 85 mm	13 mm (start)	75 mm (knip)
FSSL 10013	422756	● 100 mm	13 mm (start)	90 mm (knip)

## Combimate SuperFlex huidplakken vlak

Bij een stoma boven huidniveau. Met beige pleisterrand.  
Doorsnede plak: 12 cm.  
(flensmaat 70 mm: 15 cm.) Verpakt per 5 stuks.



OUDE bestelcode	NIEUWE bestelcode	Flens- maat	Stoma opening	Maximale opening
FFB 3813	422017	● 38 mm	13 mm (start)	28 mm (knip)
FFB 4513	422020	● 45 mm	13 mm (start)	35 mm (knip)
FFB 4522	422021	● 45 mm	22 mm	
FFB 4525	422022	● 45 mm	25 mm	
FFB 4528	422023	● 45 mm	28 mm	
FFB 4532	422760	● 45 mm	32 mm	
FFB 4535	422761	● 45 mm	35 mm -	
FFB 5713	422024	● 57 mm	13 mm (start)	47 mm (knip)
FFB 5732	422763	● 57 mm	32 mm	
FFB 5735	422764	● 57 mm	35 mm	
FFB 5738	422025	● 57 mm	38 mm	
FFB 5741	422765	● 57 mm	41 mm	
FFB 5744	422766	● 57 mm	44 mm	
FFB 7013	422026	● 70 mm	13 mm (start)	60 mm (knip)

## 2.3 Huidplakken convex

### Combimate convex huidplakken

Bij een stoma op of onder huidniveau.  
Afmeting plak: 10,6 x 10,6 cm. Verpakt per 5 stuks.  
Diepte convex: 4 mm.



OUDE bestelcode	NIEUWE bestelcode	Flens- maat	Stoma opening	Maximale opening
FC 3813-20	422028	● 38 mm	13 mm (start)	20 mm (knip)
FC 4513-30	422029	● 45 mm	13 mm (start)	30 mm (knip)
FC 4522	422789	● 45 mm	22 mm	
FC 4525	422030	● 45 mm	25 mm	
FC 4528	422027	● 45 mm	28 mm	
FC 5713-36	422031	● 57 mm	13 mm (start)	36 mm (knip)
FC 5713-42	422790	● 57 mm	13 mm (start)	42 mm (knip)
FC 5732	422791	● 57 mm	32 mm	
FC 5735	422032	● 57 mm	35 mm	
FC 5738	422792	● 57 mm	38 mm	
FC 5741	422793	● 57 mm	41 mm	
FC 7013-45	422794	● 70 mm	13 mm	45 mm (knip)
FC 7013-55	422795	● 70 mm	13 mm (start)	55 mm (knip)



## Combimate extra convex huidplakken

Bij een stoma op of onder huidniveau.

Afmeting plak: 10,6 x 10,6 cm. Verpakt per 5 stuks.

Diepte convex: 7 mm.

Alleen gebruiken op advies van stomaverpleegkundige.

OUDE bestelcode	NIEUWE bestelcode	Flens- maat	Stoma opening	Maximale opening
FXC 4513-22	422042	● 45 mm	13 mm (start)	22 mm (knip)
FXC 4519	422796	● 45 mm	19 mm	
FXC 4522	422043	● 45 mm	22 mm	
FXC 5713-33	422044	● 57 mm	13 mm (start)	33 mm (knip)
FXC 5725	422045	● 57 mm	25 mm	
FXC 5728	422797	● 57 mm	28 mm	
FXC 5732	422798	● 57 mm	32 mm	
FXC 7013-45	422046	● 70 mm	13 mm (start)	45 mm (knip)



## Combimate soft convex huidplakken

Bij een stoma op of onder huidniveau.

Afmeting plak: 10,6 x 10,6 cm. Verpakt per 5 stuks.

OUDE bestelcode	NIEUWE bestelcode	Flens- maat	Diepte convex	Stoma opening
FSC 5713-36	422777	● 57 mm	7,5 mm	13 mm (start) - 36 mm (knip)
FSC 5722	422780	● 57 mm	6,5 mm	22 mm
FSC 5725	422781	● 57 mm	6,5 mm	25 mm
FSC 5730	422782	● 57 mm	5 mm	30 mm
FSC 5735	422783	● 57 mm	4 mm	35 mm
FSC 5741	422784	● 57 mm	4 mm	41 mm

## Combimate soft convex ovaal huidplakken

Bij een ovaal stoma op of onder huidniveau.

Afmeting plak: 10,6 x 10,6 cm. Verpakt per 5 stuks.

Diepte convex: 7 mm.

OUDE bestelcode	NIEUWE bestelcode	Flens- maat	Diepte convex	Stoma opening	Maximale opening
FSCO 5713-44	422785	● 57 mm	7 mm	13 mm (start)	44x27 mm (knip)
FSCO 7013-54	422786	● 70 mm	7 mm	13 mm (start)	54x37 mm (knip)



## 2.4 Combimate zakjes unieke kenmerken

Het 2-delige Combimate systeem bestaat uit huidplakken en gesloten, open en urine stomazakjes. De zakjes zijn verkrijgbaar in verschillende maten en modellen. Ze klikken eenvoudig op de huidplak, zoals het 'Tupperware' kliksysteem.



### Unieke kenmerken combimate gesloten zakjes:

---

Koolstoffilter; darmgassen worden vanzelf afgevoerd.

---

Voor extra steun en fixatie hebben de zakjes oogjes voor het aansluiten van een gordel.

---

### Unieke kenmerken combimate open zakjes:

---

Koolstoffilter; darmgassen worden vanzelf afgevoerd.

---

Beige zakje voorzien van een Gore-Tex filtermembraan om doorlekken of afgeven op de kleding te voorkomen.

---

Ledigbaar zakje met speciale SoftSafe klittenbandsluiting. U rolt de afvoeropening 5 slagen op, wrijft deze even aan en het zakje is gesloten.

---

Praktische 'Finger Pocket' om met één hand de afvoer eenvoudig te openen en te reinigen met de andere hand.

---

### Unieke kenmerken combimate urinezakjes:

---

Zakje met terugslagventiel.

---

Beige zakje met kijkvenster, waardoor u de stoma tussentijds kunt inspecteren.

---

Zakje met soepel bodemkraantje en een extra hoesje om het kraantje in op te bergen.

## 2.5 Gesloten zakjes

### Combimate gesloten zakjes

Verpakt per 30 stuks.



#### Large beige/x-large beige met kijkvenster

Lengte zakje: 20,5 cm

OUDE bestelcode	NIEUWE bestelcode	Bestelcode zonder filter	NIEUWE bestelcode	Flensmaat
CLB 238	421990			● 38 mm
CLB 245	421991	CLB 245Z	423924	● 45 mm
CLB 257	421992	CLB 257Z	423925	● 57 mm
CLB 270	421989			● 70 mm
CXLT 285	422806			● 85 mm
CXLT 2100	422807			● 100 mm

### Medium-large beige

Lengte zakje: 18 cm



OUDE bestelcode	NIEUWE bestelcode	Flensmaat
CMLB 245	421998	● 45 mm
CMLB 257	421999	● 57 mm
CMLB 270	422803	● 70 mm

### Medium beige

Lengte zakje: 14,5 cm



OUDE bestelcode	NIEUWE bestelcode	Flensmaat
CMB 245	421995	● 45 mm
CMB 257	421996	● 57 mm

## 2.6 Open zakjes



### Combimate open zakjes

Verpakt per 30 stuks.

#### Large beige/x-large beige met kijkvenster

Lengte (gesloten) zakje: 20 cm

OUDE bestelcode	NIEUWE bestelcode	Bestelcode zonder filter	NIEUWE bestelcode	Flensmaat
ILBV 245	422006			● 45 mm
ILBV 257	422007	ILBV 257Z	422811	● 57 mm
ILBV 270	422008			● 70 mm
IXLTV 285 (15 stuks)	422812			● 85 mm
IXLTV 2100 (15 stuks)	422813			● 100 mm



### Medium beige

Lengte (gesloten) zakje: 17 cm

OUDE bestelcode	NIEUWE bestelcode	Flensmaat
IMBV 238	422009	● 38 mm
IMBV 245	422010	● 45 mm
IMBV 257	422011	● 57 mm



### Combimate open zakjes high-output

Sluiting naar keuze: clip of bodemkraantje. Inclusief nachtzakadapter en sluitclip.

Verpakt per 30 stuks.

Lengte zakje: 28 cm. Beige met kijkvenster.

OUDE bestelcode	NIEUWE bestelcode	Flensmaat
ILT 245B	422814	● 45 mm
ILT 257B	422815	● 57 mm
ILT 270B	422816	● 70 mm
IXLT 2100B (15 stuks)	422818	● 100 mm



## 2.7 Urinezakjes



### Combimate urinezakjes met bodemkraantje

Verpakt per 20 stuks.

#### Large beige met kijkvenster

Inhoud 500 ml. Lengte (gesloten) zakje: 21 cm.

OUDE bestelcode	NIEUWE bestelcode	Flensmaat
ULT 238B	422048	● 38 mm
ULT 245B	422049	● 45 mm
ULT 257B	422050	● 57 mm



#### Medium beige met kijkvenster

Inhoud 375 ml.

Lengte (gesloten) zakje: 18,5 cm.

OUDE bestelcode	NIEUWE bestelcode	Flensmaat
UMT 238B	422052	● 38 mm
UMT 245B	422053	● 45 mm
UMT 257B	422054	● 57 mm

## 3 Fleximate unieke kenmerken

Het 2-delige FLEXIMATE systeem bestaat alleen uit huidplakken. Deze plakken hebben een zeer huidvriendelijke en soepele kleeflaag. Ze zijn er met veel voorgestante stomaopeningen. Een vlakke huidplak is bedoeld voor stoma's boven huidniveau. Bolle (convex) huidplakken zijn bedoeld voor stoma's op of onder huid niveau of als de vlakke huidplak lekkages geeft.

### Unieke kenmerken fleximate huidplak:

---

Zeer huidvriendelijke kleeflaag van volledig hydrocolloid van 1,4 mm dik, zonder toegevoegde synthetische rubbers

---

Veel voorgestante stomaopeningen.

---

Diverse versies huidplakken 2-delig:

---

**SuperSoft**      Vlakke huidplak van volledig hydrocolloid.

---

**SuperFlex**      Vlakke huidplak met beige pleisterrand.

---

**XL-plakken**      Vlakke extra grote huidplak voor betere hechting bij grote huidoneffenheden, zoals een breuk.

---

**Convex**          Bolle huidplak met een normale diepte van 4 mm en normale druk op de huid.

---

**Soft-Convex**      Bolle huidplak met een diepte van 4 - 7,5 mm en zachte druk op de huid

---

**Extra-Convex**    Bolle huidplak met een diepte van 7 mm en een hardere druk op de huid; speciaal voor zeer diepliggende stoma's of onvoldoende effect bij een andere soort convexiteit. Alleen gebruiken op advies van stomaverpleegkundige.

---

*Fleximate*



## 3.2 Huidplakken vlak

### Fleximate SuperSoft huidplakken vlak

Bij een stoma boven huidniveau.

Afmeting plak: 10,6 x 10,6 cm. Verpakt per 5 stuks.



OUDE bestelcode	NIEUWE bestelcode	Flens- maat	Stoma- opening	Maximale opening
FSS 4013	422067	● 40 mm	13 mm (start)	30 mm (knip)
FSS 4022	422068	● 40 mm	22 mm	
FSS 5013	422070	● 50 mm	13 mm (start)	40 mm (knip)
FSS 5025	422828	● 50 mm	25 mm	
FSS 5028	422829	● 50 mm	28 mm	
FSS 5032	422830	● 50 mm	32 mm	
FSS 5035	422831	● 50 mm	35 mm	
FSS 5038	422832	● 50 mm	38 mm	
FSS 6013	422833	● 60 mm	13 mm (start)	50 mm (knip)
FSS 6041	422837	● 60 mm	41 mm	
FSS 6044	422838	● 60 mm	44 mm	
FSS 6047	422839	● 60 mm	47 mm	

### Fleximate SuperFlex huidplakken vlak

Bij een stoma boven huidniveau. Met beige pleisterrand.

Doorsnede plak: 12 cm.

Verpakt per 5 stuks.



OUDE bestelcode	NIEUWE bestelcode	Flens- maat	Stoma- opening	Maximale opening
FFB 4013	422060	● 40 mm	13 mm (start)	30 mm (knip)
FFB 5013	422063	● 50 mm	13 mm (start)	40 mm (knip)
FFB 6013	422848	● 60 mm	13 mm (start)	50 mm (knip)

## 3.3 Huidplakken convex

### Fleximate convex huidplakken

Bij een stoma op of onder huidniveau.

Afmeting plak: 10,6 x 10,6 cm.

Verpakt per 5 stuks. Diepte convex: 4 mm.



OUDE bestelcode	NIEUWE bestelcode	Flens- maat	Stoma- opening	Maximale opening
FC 4013-20	422862	● 40 mm	13 mm (start)	20 mm (knip)
FC 5013-30	422065	● 50 mm	13 mm (start)	30 mm (knip)
FC 5022	422865	● 50 mm	22 mm	
FC 5025	422866	● 50 mm	25 mm	
FC 5028	422867	● 50 mm	28 mm	
FC 6013-36	422066	● 60 mm	13 mm (start)	36 mm (knip)
FC 6013-42	422868	● 60 mm	13 mm (start)	42 mm (knip)
FC 6032	422869	● 60 mm	32 mm	

### Fleximate extra convex huidplakken

Bij een stoma op of onder huidniveau.

Afmeting plak: 10,6 x 10,6 cm. Verpakt per 5 stuks.

Diepte convex: 7 mm.

Alleen gebruiken op advies van stomaverpleegkundige.



OUDE bestelcode	NIEUWE bestelcode	Flens- maat	Stoma- opening	Maximale opening
FXC 5013-22	422873	● 50 mm	13 mm (start)	22 mm (knip)
FXC 5019	422874	● 50 mm	19 mm	
FXC 5022	422875	● 50 mm	22 mm	
FXC 6013-33	422071	● 60 mm	13 mm (start)	33 mm (knip)
FXC 6025	422876	● 60 mm	25 mm	
FXC 6028	422877	● 60 mm	28 mm	
FXC 6032	422878	● 60 mm	32 mm	

## Fleximate soft convex huidplakken

Bij een stoma op of onder huidniveau.

Afmeting plak: 10,6 x 10,6 cm. Verpakt per 5 stuks.



OUDE bestelcode	NIEUWE bestelcode	Flens- maat	Diepte Convex	Stoma- opening	Maximale opening
FSC 6013-36	422853	● 60 mm	7,5 mm	13 mm (start)	36 mm (knip)



**“Het is fijn om weer samen  
actief bezig te kunnen zijn.”**

Verzameld uit interviews met stomadragers

## 4 Ileomate post-op/fistel zakken met vlakke ovale kleeflaag en werkluik

Ovale huidplak horizontaal of verticaal voor extra groot kleefoppervlak. Werkluik met diameter van 100 mm dat vastzit aan de zak. Sluiting naar keuze: clip of bodemkraantje.

Inclusief 10 nachtzak-adapters en 10 sluitclips. Verpakt per 10 stuks.



### X-large transparant

Inhoud: 550 ml. Lengte zak: 28 cm.

OUDE bestelcode	NIEUWE bestelcode	Stomaopening	Maximale opening
POH 110B	422724	10 mm 70 x 110 mm	horizontaal (knip)
POV 110B	422725	10 mm 110 x 70 mm	verticaal (knip)

# 5.1 Gordels

Gordels worden gebruikt voor extra steun en fixatie. De brede gordel verdeelt de druk beter en regelmatig, waardoor het dragen comfortabeler is.

## EuroTec gordels en fixatieplaten

Zachte gordel van 2,5 of 5 cm breed. De gordels met 2 haakjes zijn geschikt voor alle merken stomahulpmiddelen met 2 oogjes aan de plak of het zakje. De gordels met 4 haakjes zijn alleen geschikt voor de 1-delige zakjes met 4 oogjes. De 2 delige systemen van EuroTec kunnen de brede gordel alleen gebruiken samen met een bijpassende fixatieplaat.



SB 52



SB 50



Fixatieplaat

OUDE bestelcode	NIEUWE bestelcode	Omschrijving	Geschikt voor buikomvang (Gemeten over stoma heen)
SB 52	421988	Gordeltje 5 cm breed met 2 haakjes	60-130 cm verstelbaar
SB 50L	423232	Gordeltje 5 cm breed met 4 haakjes	90-110 cm
SB 50XL	423233	Gordeltje 5 cm breed met 4 haakjes	110-130 cm
SB 50XXL	421987	Gordeltje 5 cm breed met 4 haakjes	>130 cm
FP 80	422988	Fixatieplaat ø 80 mm	Flensmaat 70 mm en 1-delig vlakke zakjes EuroTec



## 5.2 Varimate opvulmiddelen

### Opvulmiddelen worden gebruikt als:

- U regelmatig lekkages heeft.
- Uw buikoppervlak rond uw stoma niet regelmatig is, bv. door plooien of littekens.
- Uw stoma wat kantelt.

Als u ziet dat er regelmatig ontlasting/urine onder uw huidplak zit, duidt dit op een beginnende lekkage. Ook al komt de ontlasting/urine nog niet onder uw plak door naar buiten toe.

### Opties:

- De vaste vorm: hydrocolloïd in wiggetjes vorm: Varimate Dubbel.
- De moderne vorm: kneedbaar hydrocolloïd dat bestand is tegen vocht en agressieve output (urine /dunne ontlasting). U legt als het ware een dijkje rondom uw stoma als een barrière: Varimate Resist.

## Varimate resist

Dubbelzijdig klevend hydrocolloïd te kneden en te modelleren met de handen.



OUDE bestelcode	NIEUWE bestelcode	Afmeting	Verpakt per	Omschrijving	Geschikt voor
VMR 5018	422142	50/18 mm	20 stuks	Pastaschijf 2,4 mm dik	Rondom de stoma
VMR 7025	422143	70/25 mm	20 stuks	Pastaschijf 2,4 mm dik	Rondom de stoma
VMR EYE	422144	100/50/18 mm	10 stuks	Pastaog 2,4 mm dik	Rond de stoma en grotere plooi naast de stoma

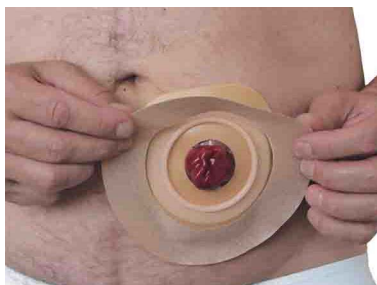
## Varimate dubbel

Dubbelzijdig klevend hydrocolloïd dat vooral geschikt is voor het opvullen van kleine plooiën naast de stoma (wiggetjes) of voor het opvullen van grotere plooiën en kuilen zodat opvangmateriaal goed aangebracht kan worden.

OUDE bestelcode	NIEUWE bestelcode	Afmeting	Verpakt per	Omschrijving	Geschikt voor
VMW 40	422140	3,7 x 3,1 mm	5 x 8 stuks	Wiggetje large	Kleine plooiën rondom de stoma
VMW 60	422141	3,5 x 2 mm	5 x 12 stuks	Wiggetje small	Kleine plooiën rondom de stoma en grotere plooiën naast de stoma



## 5.3 Circlemate stomapleister



### Circlemate stomapleister

Voor het extra fixeren van stomahuidplakken.

Eenvoudig aan te brengen.

Voor alle merken 1- en 2-delige stoma-systemen.

Verpakt per 30 stuks.

OUDE bestelcode	NIEUWE bestelcode	Afmeting	Geschikt voor
CMB 1577	422954	150/77 mm	38, 40, 45 en 50 mm
CMB 1590	422955	150/90 mm	57 en 60 mm + 1-delig zakje met druppelvormplak
CMB 1598	422956	150/98 mm	70 mm

## 5.4 Overig

OUDE bestelcode	NIEUWE bestelcode	Verpakt per	Afmeting	Omschrijving
AD 10	422059	10 stuks	-	Nachtzak-adapter voor bodemkraantje.
GT 20	422986	20 stuks	Ø 25 mm	Gore-Tex filter membraan stickertje large.



Papendorpseweg 95, 3528 BJ Utrecht



**convatec**  
— forever caring —

**EuroTec**  
*a Division of Convatec*