

# KATALÓG PRODUKTOV

**Skupina F - zdravotnícke  
pomôcky pre ľudí so stómiou  
od spoločnosti Convatec**

**2024**

Sme tu, aby sme sa  
zlepšovali

# Kvalita života ľudí so stómiou

Convatec je medzinárodná spoločnosť, ktorá vyvíja nové technologické riešenia a medicínske produkty. V starostlivosti o stómiu zaujíma popredné miesto. Naše produkty na starostlivosť o stómiu, program me+ na podporu ľudí so stómiou a spolupráca so zdravotníckymi pracovníkmi, to všetko pomáha našim stomikom vrátiť sa k činnostiam pred operáciou, pri ktorej im bola vyvedená stómia.



# Stručný prehľad produktov

## V našom portfóliu nájdete

**NATURA™ a NATURA™+**  
DVOJDIELNY STOMICKÝ  
SYSTÉM



**ESTEEM™+**  
JEDNODIELNY STOMICKÝ  
SYSTÉM



PRÍSLUŠENSTVO



# Obsah

MISIA CONVATEC .....	2
STRUČNÝ PREHĽAD PRODUKTOV .....	4
● Sprievodca hydrokoloidnými materiálmi Convatec .....	9
● Tvarovateľná technológia™ Convatec .....	10
DVOJDIELNY STOMICKÝ SYSTÉM .....	14
● Natura™ podložky .....	16
● NATURA™ a NATURA™+ vrecká .....	24
JEDNODIELNY STOMICKÝ SYSTÉM .....	32
● Esteem™+ .....	33
● Esteem™+ s tvarovateľnou technológiou™ .....	40
● Esteem™+ Flex Convex .....	45
● Jednodielny konvexný stomický systém Soft Convex .....	51
● Jednodielne konvexné stomické uzavreté vrecko Soft Convex Colomate .....	52
● Jednodielne konvexné stomické výpustné vrecko Soft convex Ileomate .....	52
● Jednodielne konvexné urostomické vrecko Soft Convex Uromate .....	53
● Stomadress™ Plus jednodielny stomický systém .....	55
DETSKÉ STOMICKÉ POMÔCKY .....	56
PRÍSLUŠENSTVO NA STAROSTLIVOSŤ O STÓMIU .....	58



# Služby spoločnosti Convatec

Sme s vami počas celej vašej životnej cesty so stómiou

## Convatec štartovacia taštička

Naša pomoc sa začína štartovacou taštičkou, ktorá bola vyrobená na základe vašich potrieb. Táto taštička obsahuje edukačné materiály, vzorky pomôcok a všetko, čo je potrebné vedieť na začiatok.



## Convatec štartovacia taška

Pacient pri prepustení z ústavnej do domácej starostlivosti dostane so sebou prvú kompletnú výbavu stomických pomôcok do veľkej tašky (výpustné stomické a urostomické vrecká) alebo do malej tašky (uzavreté vrecká).



## Bezplatná linka zákazníckeho centra Convatec

Potrebujete rýchlu pomoc a radu v oblasti sortimentu pomôcok, ich použitia a dostupnosti alebo informácie z oblasti ošetrovania stómii? Obráťte sa na pracovníčku bezplatnej linky zákazníckeho centra Convatec 0800 800 111. Pracovníčka bezplatnej linky vám poskytne potrebné informácie, uvedie limity na počty pomôcok, kódy výrobkov, nasmeruje vás k sestre v blízkosti vášho bydliska. V prípade zložitejších otázok konzultujeme naše odpovede s odborníkmi.



zákaznícka linka

**convatec**  
**0800 800 111**  
pre volajúceho zadarmo

## poradňa

Poradňa pre každého, kto sa potrebuje individuálne poradiť o stomických pomôckach, o ich použití, dostupnosti a opýtať sa na všetko z oblasti starostlivosti o stómiu v súvislosti s pomôckami.

## Convatec na internete - [www.convatec.sk](http://www.convatec.sk)

Aktuálne informácie o organizovaných akciách pre stomikov, prehľad sortimentu stomických pomôcok a produktov na vlhké hojenie rán Convatec, ukážky z časopisu Radim, informácie o priebehu dlhodobých programov uskutočňovaných spoločnosťou Convatec a ešte viac sa dozviete na internetovej adrese [www.convatec.sk](http://www.convatec.sk) a na sociálnych sieťach

 Facebook,  Instagram a  YouTube.



## Časopis Radim

Pošlite nám vyplnenú prihlášku do programu me+ a budeme vám zadarmo posilať na vašu adresu diskretné zabalený časopis Radim. V časopise nájdete cenné rady z oblasti ošetrovania stómii, informácie o pomôckach a ďalšie novinky a zaujímavosti zo života stomikov.



Convatec na sociálnych médiách:

   @convatecslovensko



## POMOC A PODPORA ZAVOLAJTE ALEBO KLIKNITE

- ✔ Počas vášho života so stómiou vám ponúkame program **me+**.  
Poskytneme vám produkty, starostlivosť a podporu presne pre vás.



starostlivosť



odpovede



poradňa



podpora



spoločenstvo



zákaznícka linka

**convatec**  
**0800 800 111**

pre volajúceho zadarmo

**Pondelok - Piatok od 8.00 do 16.30 h**  
(v prípade neprítomnosti sa vám ozve záznamník)

Viac informácií získate aj na našej webstránke

**[www.convatec.sk](http://www.convatec.sk)**

alebo v prípade otázok nás môžete kontaktovať  
e-mailom na **[stomalinka@convatec.com](mailto:stomalinka@convatec.com)**,

alebo nás navštíviť v kancelárii na adrese:  
**Zákaznícke centrum Convatec Unomedical, s.r.o.**  
Štúrova 71/A, 949 01 Nitra

**Bezplatná linka: 0800 800 111**



**@convatecslovensko**



[stomalinka@convatec.com](mailto:stomalinka@convatec.com)



Bezplatná linka zákaznickeho centra 0800 800 111



Objednanie  
stomických  
pomôcok



Individuálny  
výber stomických  
pomôcok



Poradenstvo  
a podpora  
od špecialistov

## Služby spoločnosti Convatec

**Volajte**

**0800 800 111**

**Píšte**

**stomalinka@convatec.com**



Na bezplatnej linke  
vám kvalifikovaná  
špecialistka poskytne  
potrebne informácie  
a rady.



Zavolať nám tiež môžete,  
ak máte podráždenú  
kožu okolo stómie,  
prípadne alergiu či vyrážku.

S výberom vhodnej stomickej  
pomôcky vám pomôžeme  
aj telefonicky.



Vašu objednávku  
vybavíme bez toho, aby  
ste museli opustiť domov.  
Baliček so stomickými  
produktmi vám doručíme  
až k dverám.



**0800 800 111**



## Spríevodca

# hydrokoloidnými materiálmi Convatec

## Stomahesive™

Materiál Stomahesive™ nespôsobuje podráždenie, ktoré vzniká častým odstraňovaním adhezívnej časti stomickej pomôcky. Pridaním minerálneho oleja do materiálu Stomahesive™ je adhezívum flexibilnejšie a ľahšie sa odstraňuje.

## Durahesive™

Materiál Durahesive™ pri kontakte s črevným obsahom alebo močom napučí a vytvorí ochranný golier okolo stómie. Vďaka tomuto špeciálnemu efektu hydrokoloidný materiál dobre tesní, zabraňuje poškodeniu pokožky a umožňuje dlhšie nosenie stomickej pomôcky.

## Esteem™ + Flex Convex

Hydrokoloidné adhezíva v systémoch Esteem™+ Flex a Convex sa vyznačujú vysokou počiatočnou príľnavosťou, vďaka ktorej podložka stomickej pomôcky okamžite príľne na kožu v okolí stómie. Okraje podložky s adhezívnou hmotou sú tenké a pružné, čo zabezpečuje väčší komfort.

## Jednodielný konvexný systém Soft Convex\* (Colomate, Ileomate, Uromate)

Adhezívna hmota podložky je mäkká a konvexná. Podložka je ohybná a pri nosení pohodlnejšia. Dobre absorbuje vlhkosť a vďaka svojim vlastnostiam príľne na vlhkú aj suchú pokožku. Je vhodná aj na citlivú alebo podráždenú pokožku. Vrecká sú určené na stómiu na úrovni alebo pod úroveň pokožky, alebo v prípade, keď rovná podložka podteká. Vrecká majú kontrolné okienko.

\* produkty vyrábané spoločnosťou Eurotec



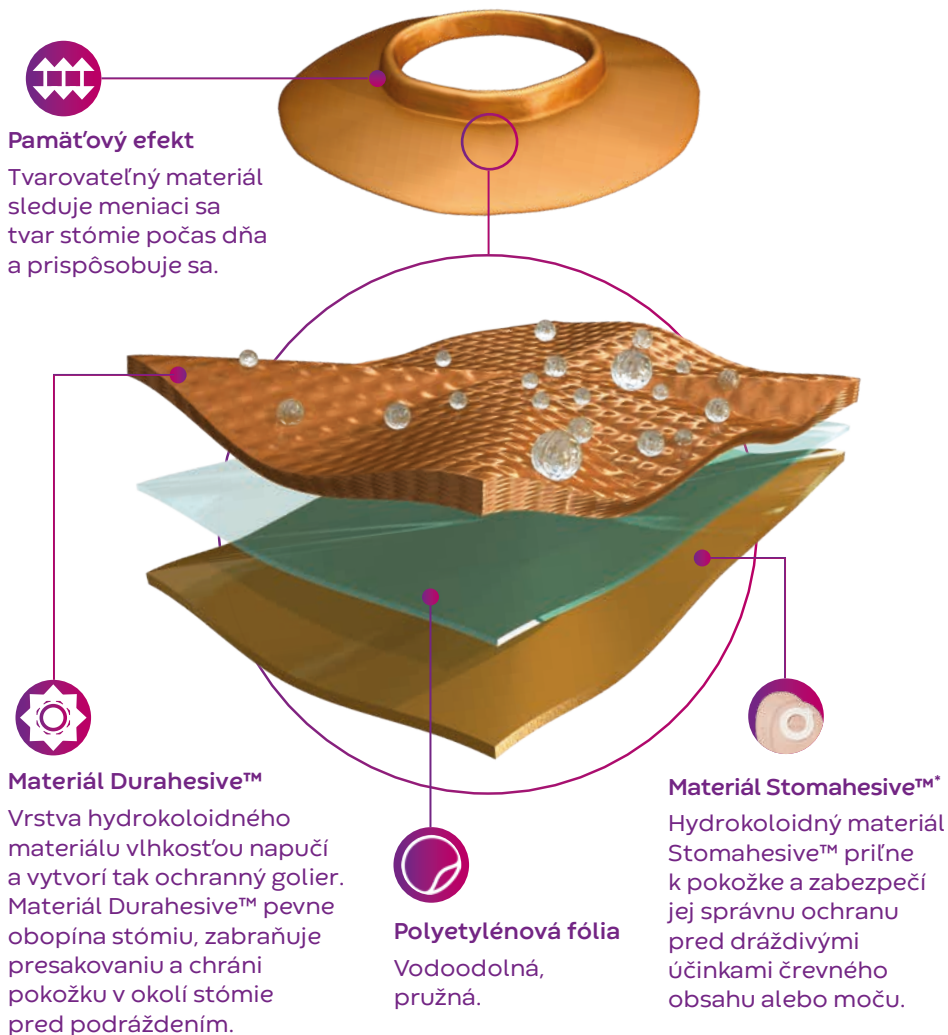
[stomalinka@convatec.com](mailto:stomalinka@convatec.com)



Bezplatná linka zákazníckeho centra 0800 800 111

## TVAROVATEĽNÁ TECHNOLOGIA™ CONVATEC unikátna súčasť pomôcky z elastického materiálu

Tvarovateľná technológia™ Convatec v jednodielnych aj v dvojdielnych systémoch je vyrobená z troch vrstiev.



\* Podľa typu podložky môže byť vrstva priliehajúca k pokožke vyrobená z materiálu Stomahesive™ alebo Durahesive®.



Určená je pre pacientov s okrúhlym a oválnym tvarom stómie alebo so stómiou nepravidelného tvaru. Ideálna pre ľudí, ktorým robí problém vystrihnúť presný otvor. Podložky vyrobené tvarovateľnou technológiou™ Convatec sa nestrihajú, stačí ich vytvarovať prstami.



PRISPÔSOBITELNÉ RÔZNYM  
TVAROM STÓMIE

## PRODUKTY

Tvarovateľná technológia™ Convatec je použitá v jednodielnom systéme Esteem™+ a v dvojdielnom systéme pri niektorých podložkách Natura™.



# TVAROVATEĽNÁ TECHNOLÓGIA™

Tvarovateľný materiál pevne obopína stómiu, prispôsobuje sa jej veľkosti a tvaru, čím zabraňuje podtekaniu.

## Určené pre ľudí so stómiou:

- ✓ okrúhleho, oválneho alebo nepravidelného tvaru;
- ✓ ktorým robí problém vystrihnúť presný tvar.

## Výsledky štúdie

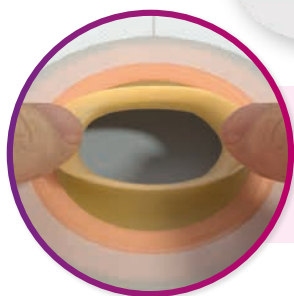
Viac ako 95 % pacientov, ktorí po operácii s vyvedením stómie používali stomické pomôcky s tvarovateľnou technológiou™, zostala koža v okolí stómie zdravá a nepoškodená.<sup>1</sup>

## VÝHODY

- ✓ Ideálne pre ľudí s obmedzenými manuálnymi zručnosťami.
- ✓ Nevyžaduje strihanie, iba vytvarovanie prstami.
- ✓ Tvarovateľný materiál sa vďaka pamäťovému efektu v priebehu dňa prispôsobí meniacemu sa tvaru stómie.
- ✓ Pri vlhkosti vytvorí tvarovateľný materiál okolo stómie ochranný golier, ktorý zabezpečí dodatočné tesnenie.

## Referencie

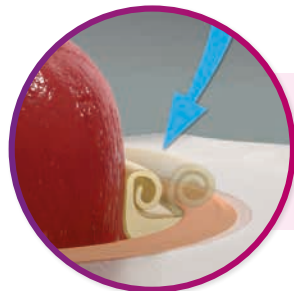
1. Maria Teresa Szewczyk, MD, PhD; Grazyna Majewska, RN, ETN; Mary V. Cabral, MS, FNP-BC, CWOCNAP; and Karin Hölzel-Piontek, RN; The Effects of Using a Moldable Skin Barrier on Peristomal Skin Condition in Persons with an Ostomy: Results of a Prospective, Observational, Multinational Study, *Ostomy Wound Management* 2014;60(12):16–26.



Nevystrihuje sa, a preto veľkosť stómie nie je rozhodujúca.



Technológia tvarovej pamäti umožňuje prispôbiť sa tvaru stómie.



Golier, ktorý sa vytvorí okolo stómie, zabraňuje podtekaniu.





# Dvojdielny stomický systém



Dvojdielny stomický systém **Natura™** a **Natura™+** sa skladá z podložky a vrečka, ktoré sa spájajú plochým prírubovým krúžkom. Výhodou je, že podložka zostáva na koži niekoľko dní a denne sa vymieňa len vrečko.

## FAREBNÉ OZNAČENIE VEĽKOSTI

Farba					
Veľkosť prírubového krúžku	38 mm	45 mm	57 mm	70 mm	100 mm



Pri používaní dvojdielneho **stomického systému sa vždy uistite, že máte podložku a vrečko rovnakej veľkosti.** Pri výbere vám pomôže farebné označenia na obaloch.



Ploché podložky Natura™ s hydrokoloidným okrajom sú šetrné k pokožke a sú dostupné v dvoch typoch: strihateľné a tvarovateľné.

Hydrokoloidné materiály **Stomahesive™** a **Durahesive™** umožňujú správnu ochranu pokožky pred dráždivými účinkami črevného obsahu alebo moču.

**Plochý typ** stomickej podložky zabezpečuje komfort a diskretnosť - tvarovateľný prírubový krúžok poskytuje odolné a pohodlné spojenie podložky a vrečka.

**Konvexný typ** stomickej podložky je bezpečný a vhodný pre stómie:

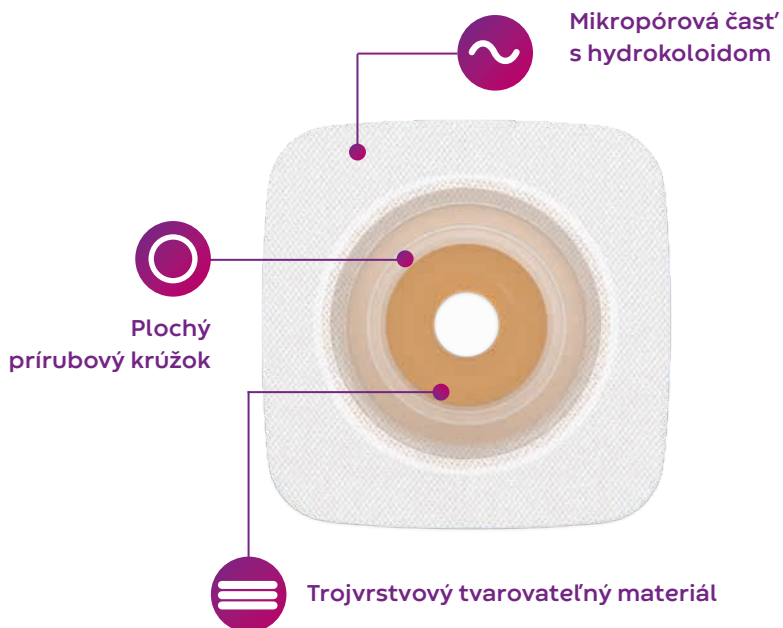
- ploché (v úrovni kože);
- v brušnom záhybe;
- konkávne (vpadnuté, pod úrovňou kože);
- umiestnené na voľných mäkkých častiach brucha;
- náchylné na podráždenie a presakovanie (podtekanie).





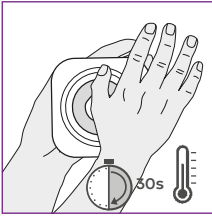
## Natura™ Stomahesive™ plochá tvarovateľná podložka s hydrokoloidným okrajom

- Tvarovateľný materiál sa prispôsobí tvaru a veľkosti stómie, aj keď sa počas dňa mení.
- Dokonale absorbuje vlhkosť. Napučí a vytvorí okolo stómie golier, čím zaisť tesnosť a bezpečnosť.
- Priľnavú (adhezívnu) vrstvu podložky tvorí hydrokoloidný materiál Stomahesive™ ktorý je šetrný k pokožke.
- Tvarovanie prstami, bez použitia nožníc.

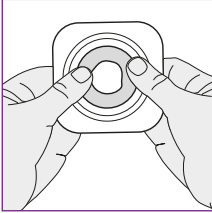


kód produktu	farebné označenie	veľkosť stómie	veľkosť podložky	ks v balení	ŠÚKL kód
411809		malá	45/13 - 22 mm	5	F86777
411811		stredná	45/22 - 33 mm	5	F86778
411813		veľká	57/33 - 45 mm	5	F86779
411815		extra veľká	70/45 - 56 mm	5	F86780

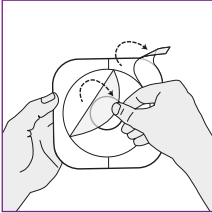




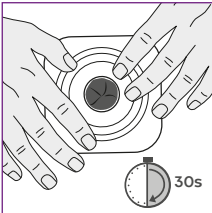
Časť podložky s lepiacou (adhezívnou) vrstvou zahrievajte v dlaniach približne 30 sekúnd.



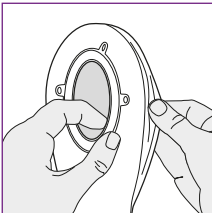
Prstami zrolujte tvarovateľnú časť podložky a vytvarujte otvor vhodný pre vašu stómiu. Tvarovateľnú časť nenatáhujte ani nestrihajte.



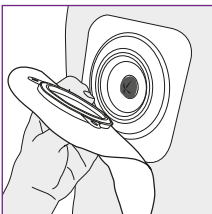
Po vytvarovaní správneho otvoru vo vnútornej časti podložky odlepte priehľadnú ochrannú fóliu, ktorá chráni lepiacu plochu. Takto pripravenú podložku prilepte na kožu okolo stómie a odstráňte ochranný papier z mikropórovej časti podložky, vyhladíte tým prípadné nerovnosti.



Podložku pridržte na mieste minimálne 30 sekúnd, aby ste sa uistili, že dobre priľne k pokožke.



Pred nasadením vrečka oddeľte jeho steny, aby sa do vnútra dostalo malé množstvo vzduchu. Uistite sa, že vrecko má rovnakú veľkosť otvoru ako podložka.



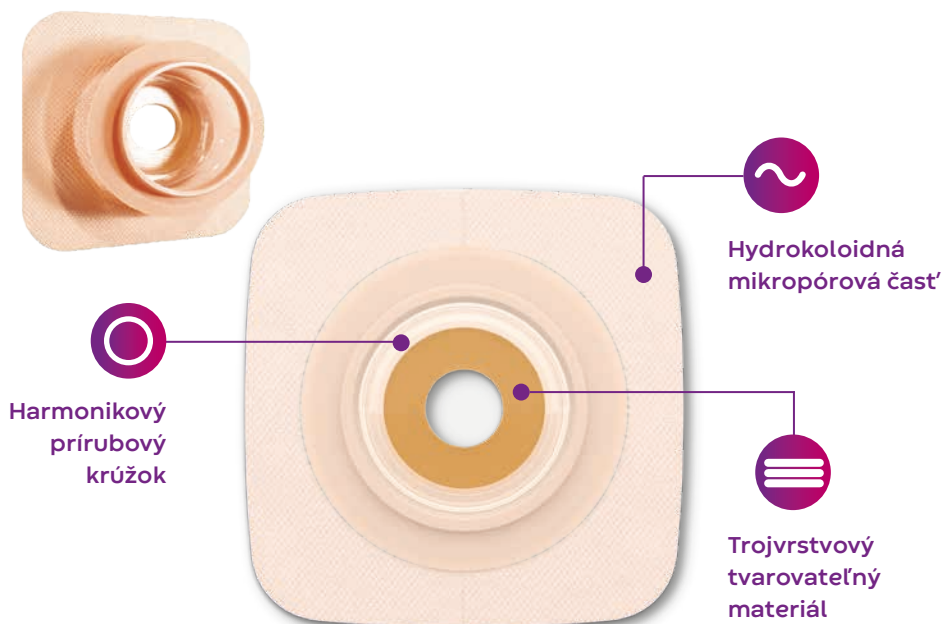
Vrecko umiestnite tak, aby jeho prírubový krúžok správne priliehal k prírubovému krúžku na podložke, potom krúžky zacvaknite do seba.





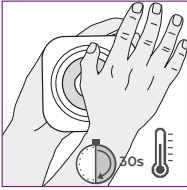
## Natura™ Stomahesive™ plochá tvarovateľná podložka s harmonikovým krúžkom

- Špeciálny harmonikový krúžok umožňuje jednoduché spojenie vrečka s podložkou, bez tlaku na brušnú stenu.
- Tvarovateľná technológia nevyžaduje použitie nožníc.
- Po pripevnení vrečka k podložke vráťte harmonikový krúžok do pôvodnej polohy, aby spojenie bolo diskkrétne, ploché.
- Podložka je určená pre všetkých pacientov, ktorí používajú dvojdielne stomické pomôcky, najmä v pooperačnom období, aby sa minimalizovalo nepohodlie súvisiace s tlakom na brušnú stenu.

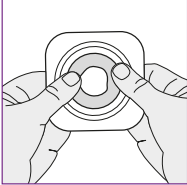


kód produktu	farebné označenie	veľkosť stómie	veľkosť podložky	ks v balení	ŠÚKL kód
421030	●	malá	57/13 - 22 mm	5	F93698
421031	●	stredná	57/22 - 33 mm	5	F93699
421032	●	veľká	70/33 - 45 mm	5	F93700

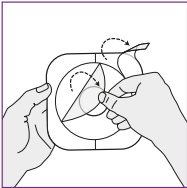
## – návod na použitie –



Časť podložky s lepiacou vrstvou zahrievajte v dlaniach približne 30 sekúnd.



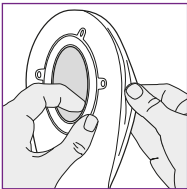
Prstami zrolujte tvarovateľnú časť podložky a vytvarujte otvor vhodný pre vašu stómiu. Tvarovateľnú časť nenatáhujte ani nestrihajte.



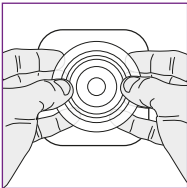
Po vytvarovaní správneho otvoru vo vnútornej časti podložky stiahnite priehľadnú ochrannú fóliu, ktorá chráni lepiacu vrstvu. Takto pripravenú podložku prilepte na kožu okolo stómie a odstráňte ochranný papier z mikropórovej časti podložky, vyhladiťe tým prípadné nerovnosti.



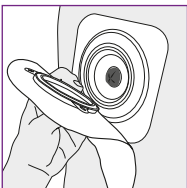
Podložku pridržte na mieste minimálne 30 sekúnd, aby ste sa uistili, že dobre prilne k pokožke.



Pred nasadením vrečka oddelíte jeho steny, aby so do vnútra dostalo malé množstvo vzduchu. Uistite sa, že vrečko má rovnakú veľkosť otvoru ako podložka.



Nadvihnute harmonikový krúžok a pripojte ho ku krúžku na vrečku.



Vrečko umiestnite tak, aby jeho plastový krúžok správne priliehal k prírubovému krúžku na podložke, potom krúžky zacvaknite do seba. Harmonikový krúžok vráťte do pôvodnej polohy.





## Natura™ Stomahesive™ podložka želatínová

- Je celá z hydrokoloidného materiálu Stomahesive™.
- Strihateľná.



kód produktu	farebné označenie	veľkosť stómie	veľkosť podložky	ks v balení	ŠÚKL kód
401981	●	malá	38 mm	5	F86784
401982	●	stredná	45 mm	5	F86785
401983	●	veľká	57 mm	5	F86786
401984	●	extra veľká	70 mm	5	F86787



## Natura™ flexibilná podložka s akrylovým okrajom

- Stredná časť podložky je z materiálu Stomahesive™.
- Mikropórová časť je mäkká a pružná, pokrytá trvanlivou akrylovou lepiacou vrstvou.
- Strihateľná.



kód produktu	farebné označenie	veľkosť stómie	veľkosť podložky	ks v balení	ŠÚKL kód
125901	●	malá	38 mm	5	F86772
125902	●	stredná	45 mm	5	F86773
125903	●	veľká	57 mm	5	F86774
125904	●	extra veľká	70 mm	5	F86775



## Natura™ plochá tvarovateľná podložka s harmonikovým krúžkom

- Vyrobené tvarovateľnou technológiou™.
- Materiál Durahesive™ pri kontakte so sekrétom napučí a vytvorí ochranný, dokonale tesniaci golier obopínajúci stómiu.
- Pamäťový efekt - tvarovateľný materiál sa počas dňa prispôsobuje meniacemu tvaru stómiu.
- Harmonikový krúžok zabezpečí bezbolestné pripojenie vrečka k podložke.



kód produktu	farebné označenie	veľkosť stómie	veľkosť podložky	ks v balení	ŠÚKL kód
421030	●	malá	57/13 - 22 mm	5	F93698
421031	●	stredná	57/22 - 33 mm	5	F93699
421032	●	veľká	70/33 - 45 mm	5	F93700



## Natura™ plochá tvarovateľná podložka s hydrokoloidným okrajom

- Vyrobená tvarovateľnou technológiou™.
- Materiál Durahesive™ pri kontakte so sekrétom napučí a vytvorí ochranný, dokonale tesniaci golier obopínajúci stómiu.
- Pamäťový efekt - tvarovateľný materiál sa počas dňa prispôsobuje meniacemu tvaru stómiu.



kód produktu	farebné označenie	veľkosť stómie	veľkosť podložky	ks v balení	ŠÚKL kód
411809	●	malá	45/13 - 22 mm	5	F86777
411811	●	stredná	45/22 - 33 mm	5	F86778
411813	●	veľká	57/33 - 45 mm	5	F86779
411815	●	extra veľká	70/45 - 56 mm	5	F86780





## Konvexná podložka je bezpečná a vhodná pre stómie:

- ploché (v úrovni kože);
- v brušnom záhybe;
- konkávne (vpadnuté, pod úrovňou kože);
- umiestnené na voľných mäkkých častiach brucha;
- náchylné na podráždenie a presakovanie (podtekanie).

Pri použití konvexnej podložky je stómia umiestnená v úrovni kože alebo na dne lievikovitej priehlbiny, čo výrazne sťažuje starostlivosť o ňu a spôsobuje opakované kožné komplikácie. Konvexný tvar podložky však dokonale chráni aj stómiu pod úrovňou kože.

## Natura™ Durahesive™ konvexná tvarovateľná podložka s hydrokoloidným okrajom



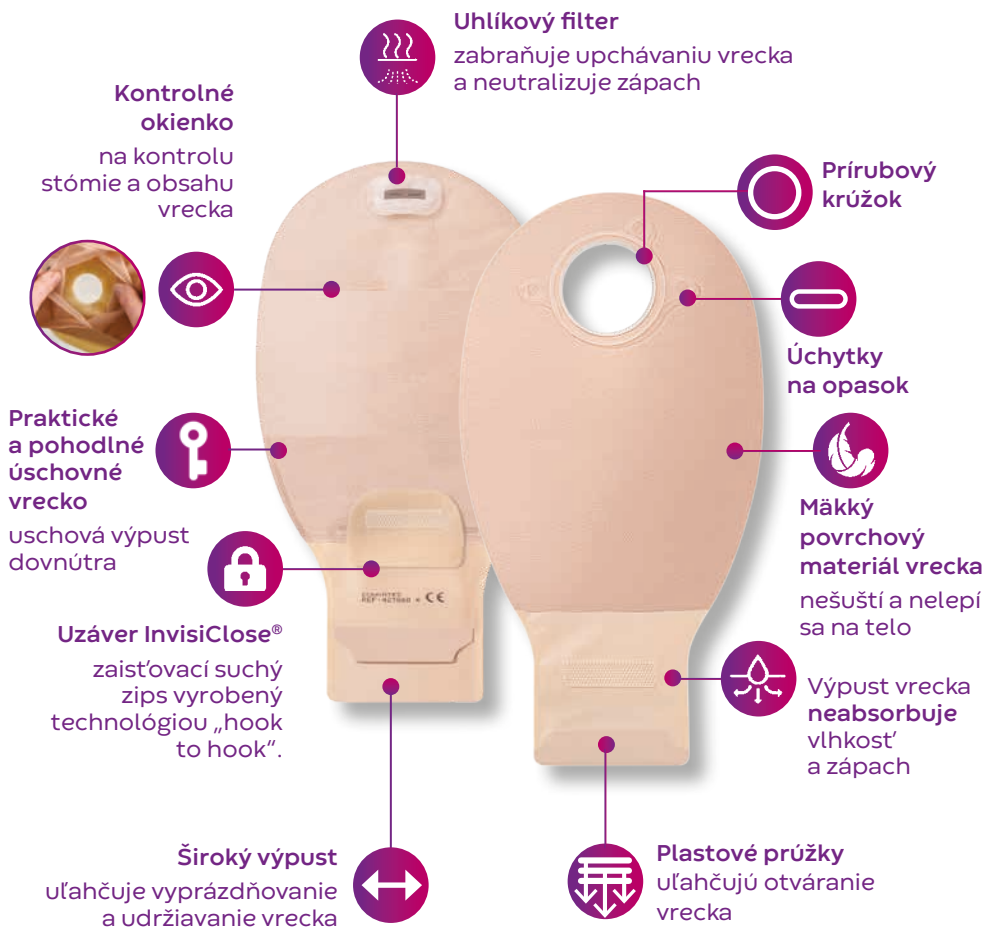
- Vyrobené tvarovateľnou technológiou™.
- Materiál Durahesive™ pri kontakte so sekrétom napučí a vytvorí ochranný, dokonale tesniaci golier obopínajúci stómiu.
- Pamäťový efekt - tvarovateľný materiál sa počas dňa prispôbuje meniacemu tvaru stómie.
- Konvexný (vypuklý) tvar.
- Vonkajšiu časť podložky tvorí mäkká a pružná vrstva.
- Tvarovateľná, bez použitia nožníc.



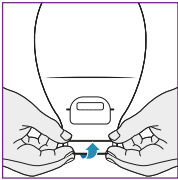
kód produktu	farebné označenie	veľkosť stómie	veľkosť podložky	ks v balení	ŠŪKL kód
420233	●	malá	45/13 - 22 mm	5	F86781
420234	●	stredná	45/22 - 33 mm	5	F86782
420235	●	veľká	57/33 - 45 mm	5	F86783



## Natura™+ výpustné vrecko s filtrom a s bezsvorkovým uzáverom InvisiClose™

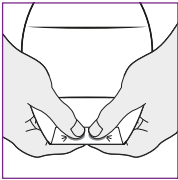




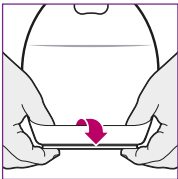


### Uzavretie výpustného vrečka

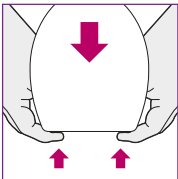
Uzavrite výpust vrečka tak, že trikrát prehnete plastové prúžky na spodnej časti vrečka, aby sa spojili suché zipsy.



Aby sa správne uzavrel výpust vrečka, pevne k sebe stlačte suché zipsy po celej dĺžke.

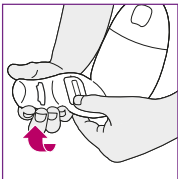


Uzavretý výpust vrečka vložte do úschovného vrečka otočením naruby (pomocou palcov).

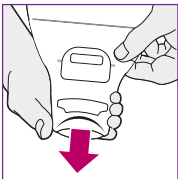


### Vyprázdnenie a čistenie výpustného vrečka

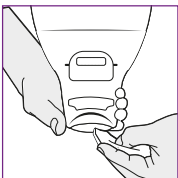
Rozložte vrečko opačným postupom ako ste ho uschovávali.



Otvorte výpust vrečka tak, že otvoríte suchý zips. Na vyprázdnenie obsahu vrečka uchopte výpust a stlačením obidvoch strán pomocou plastových prúžkov k sebe ho otvorte.



Rady pre čistenie vrečka: Podržte vrečko jednou rukou a druhou rukou očistite výpust vrečka toaletným papierom.



Vnútornú časť výpustu vyčistite toaletným papierom alebo detskými vlhčenými utierkami.

## Natura™ a Natura™+ vrecká

(kompatibilné s Natura™ podložkami)



Vrecká pre väčší komfort a bezpečnosť. **Natura™+** ponúkajú technológiu od spoločnosti Convatec, ktorá zahŕňa:

- tvar filtra s vylepšenou kompozíciou a pridanou vrstvou tenkého ochranného filmu vo vnútri, ktorá zamedzuje jeho upchávaniu, predlžuje životnosť a lepšie eliminuje zápach;
- príjemnejší a mäkkší povrchový materiál;
- bezsvorkový uzáver InvisiClose™;
- úschovné vrecko, ktoré bezpečne a komfortne schová výpust dovnútra, a tým poskytne výhody uzavretého vrecka;
- kontrolné okienko.

Vrecká **Natura™** a **Natura™+** sú kompatibilné s podložkami **Natura™** a poskytujú používateľom dvojdielneho systému bezpečnosť, komfort a diskretnosť.

### SUCHÝ ZIPS INVICLOSE®

Zatváranie vrecka na suchý zips je také bezpečné, že nevyžaduje prídavný uzáver.

### ÚSCHOVNÉ VRECKO

Umožňuje skryť uzavretý výpust - vrecko je kratšie a diskretniešie.



## Natura™+ výpustné vrečko s filtrom

s bezsvorkovým uzáverom InvisiClose™



kód produktu	farebné označenie	veľkosť	ks v balení	ŠÚKL kód
416417	●	45 mm	10	F86807
416420	●	57 mm	10	F86808
416423	●	70 mm	10	F86809

## Natura™ výpustné vrečko bez filtra

priehľadné, so svorkou



kód produktu	farebné označenie	veľkosť	ks v balení	ŠÚKL kód
125923	●	57 mm	10	F90610

2 svorky v balení



## Natura™+ uzavreté vrečko s filtrom

štandardné, béžové, s kontrolným okienkom



kód produktu	farebné označenie	veľkosť	ks v balení	ŠÚKL kód
421678	●	38 mm	30	F86788
421680	●	45 mm	30	F86789
421682	●	57 mm	30	F86790
421798	●	70 mm	30	F86791

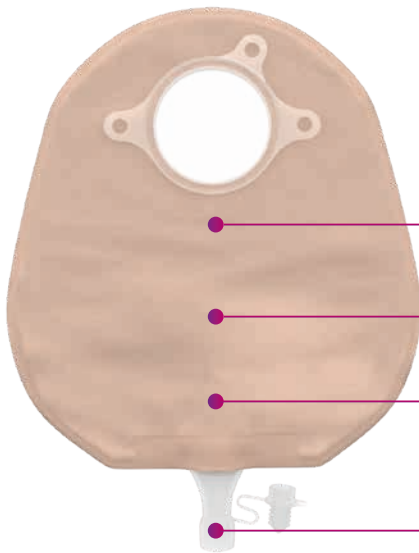
### Najdôležitejšie vlastnosti uzavretého vrečka:

- Uhlíkový filter neutralizuje zápach črevného obsahu a zabraňuje upchávaniu vrečka.
- Prijemný, mäkký, netkaný povrchový materiál neabsorbuje vlhkosť, nelepí sa na telo a nešuší.

## Natura™ a Natura™+ urostomické vrečko

(kompatibilné s Natura™ podložkami)

**Natura™+** urostomické vrečko spĺňa požiadavky na zvýšený komfort, bezpečnosť a diskretnosť. Vrečko má chlopňu proti spätnému toku, aby sa moč nedostal späť k stómii a zabránilo sa tak nožnej infekcii. Vo vnútri vrečka je komôrkový rozdeľovač, ktorý zabezpečuje rovnomernú distribúciu moču vo vrečku. Povrch vrečka je zhotovený z materiálu príjemného pre telo. Každé balenie obsahuje konektor na pripojenie k zbernému vrečku.



### Protispätný ventil

vnútri vrečka zabráňuje spätnému toku moču do urostómie.

### Rozdeľovač komôr

spôsobuje rovnomerné rozloženie moču vo vrečku.

### Jemná, vodoodolná netkaná

textília, ktorou je potiahnutá časť vrečka prichádzajúca do kontaktu s pokožkou, zlepšuje komfort pri používaní pomôcky.

### Tesniaci, flexibilný uzáver soft tap

na pohodlné a ľahké používanie.



## Natura™+ urostomické vrečko s mäkkým uzáverom soft tap

štandard, priehľadné



kód produktu	farebné označenie	veľkosť	ks v balení	ŠÚKL kód
413437	●	45 mm	10	F93020
413438	●	57 mm	10	F93021
413439	●	70 mm	10	F93022

## Natura™ urostomické vrečko s uzáverom

štandard, priehľadné, na jednej strane s jemnou textúrou



kód produktu	farebné označenie	veľkosť	ks v balení	ŠÚKL kód
401534	●	38 mm	10	F86810
401535	●	45 mm	10	F86811
401536	●	57 mm	10	F86812
401537	●	70 mm	10	F86813

## Natura™ urostomické vrečko s uzáverom

malé, priehľadné, na jednej strane s jemnou textúrou

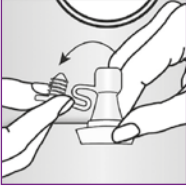


kód produktu	farebné označenie	veľkosť	ks v balení	ŠÚKL kód
401539	●	38 mm	10	F86814
401540	●	45 mm	10	F86815
401541	●	57 mm	10	F86816



### Ako správne vyprázdniť vrecko

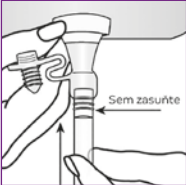
Chytte a stláčajte základňu uzáveru, zdvihnite ho viečkom nahor.



Jednou rukou stále držte základňu uzáveru a druhou rukou otvorte viečko.

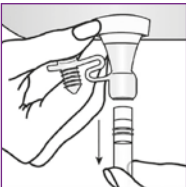


Nasmerujte vývod uzáveru do toalety a vyprázdnite vrecko uvoľnením tlaku na základňu uzáveru.



### Pripojenie konektora k nočnému zbernému vrecku

Jednou rukou opatrne zasunúť pevnú bielu časť konektora do vývodu uzáveru, druhou rukou držte základňu uzáveru. Nevyvíjajte veľkú silu.



Ak chcete konektor vybrať, jednou rukou stlačte základňu uzáveru a druhou rukou vytiahnite konektor.



### Odobnutie vrecka

Jednou rukou pridržte okraj podložky, druhou rukou chytte očko vrecka a opatrne ho odopnite.

# Jednodielný stomický systém

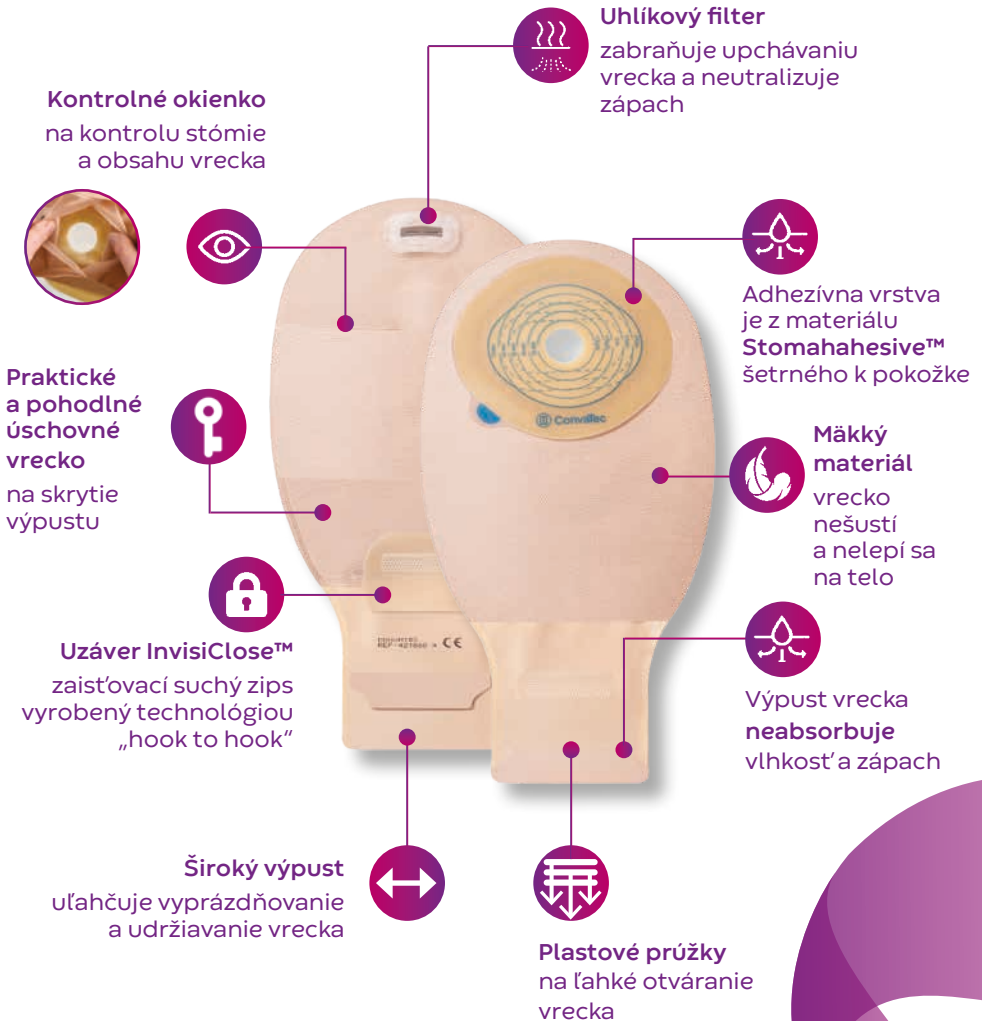
**Esteem™+** je jednodielný stomický systém určený na starostlivosť o stómiu. Plochá adhezívna (lepiaca) časť podložky sa osvedčila pri stómii nad úrovňou kože. Tenká a elastická lepiaca vrstva je z materiálu Stomahahesive™, ktorý je šetrný k pokožke.

Vrecká Esteem™+ sú dostupné v rôznych variantoch: uzavreté, výpustné s uzáverom s InvisiClose™, s predstrihnutým otvorom alebo s otvorom na vystrihovanie. Vybrať si môžete tiež béžové, bežové s kontrolným okienkom alebo priehľadné vrecká.





## Esteem™+ výpustné vrečko s filtrom a s uzáverom InvisiClose™



## Esteem™+ jednodielne výpustné vrečko s filtrom, InvisiClose™

běžové, na obidvoch stranách s netkanou textíliou



- Lepiaca časť z materiálu Stomahesive™.
- Strihateľné.



kód produktu	veľkosť	ks	ŠŪKL kód
416719	20 - 70 mm	10	F89050

## Esteem™+ jednodielne výpustné vrečko s filtrom, InvisiClose™, s predstrihnutým otvorom

běžové, na obidvoch stranách s netkanou textíliou



- Lepiaca časť z materiálu Stomahesive™.
- Predstrihnutý otvor podľa veľkosti.

kód produktu	veľkosť	ks	ŠŪKL kód
416729	30 mm	10	F90607
416737	40 mm	10	F90608

## Esteem™+ jednodielne výpustné vrečko s filtrom, InvisiClose™

priehľadné, na jednej strane s netkanou textíliou



- Lepiaca časť z materiálu Stomahesive™.
- Strihateľné.



kód produktu	veľkosť	ks	ŠÚKL kód
416718	20 - 70 mm	10	F89051

## Esteem™+ jednodielne výpustné vrečko bez filtra, InvisiClose™

priehľadné, na jednej strane s netkanou textíliou



- Lepiaca časť z materiálu Stomahesive™.
- Strihateľné.



kód produktu	veľkosť	ks	ŠÚKL kód
416908	20 - 100 mm	10	F90609



## Esteem™+ jednodielne uzavreté vrečko s filtrom, s predstrihnutým otvorom

béžové, na obidvoch stranách s netkanou textíliou, s kontrolným okienkom



- Lepiaca časť z materiálu Stomahesive™.
- Predstrihnutý otvor podľa veľkosti.

kód produktu	veľkosť	ks	ŠÚKL kód
421688	30 mm	30	F90604
421822	40 mm	30	F90605
416715	50 mm	30	F90606

## Esteem™+ jednodielne uzavreté vrečko s filtrom

béžové, na oboch stranách s netkanou textíliou, s kontrolným okienkom



- Lepiaca časť z materiálu Stomahesive™.
- Strihateľné.



kód produktu	veľkosť	ks	ŠÚKL kód
421686	20 - 70 mm	30	F89048

## Esteem™+ jednodielne uzavreté vrečko s filtrom

priehľadné, na jednej strane s netkanou textíliou



- Lepiaca časť z materiálu Stomahesive™.
- Strihateľné.



kód produktu	veľkosť	ks	ŠÚKL kód
416700	20 - 70 mm	30	F89049

## Esteem™ + jednodielne uzavreté vrečko s filtrom, malé

běžové, na oboch stranách s netkanou textíliou



- Lepiaca časť z materiálu Stomahesive™.
- Strihateľné.



kód produktu	veľkosť	ks	ŠÚKL kód
421816	20 - 70 mm	30	F89047

## Esteem® + Accuseal™ jednodielne urostomické vrečko

běžové, na oboch stranách s netkanou textíliou

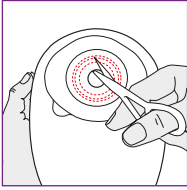


- Má podložku s technológiou DuraHesive™ a antirefluxnú chlopňu proti spätnému toku moču. Je navrhnuté tak, aby bránilo úniku moču a udržiavalo v okolí stómie pokožku zdravú.
- Otočný ventil Accuseal™.
- Strihateľné.



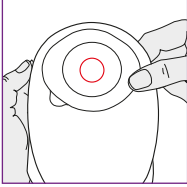
kód produktu	veľkosť	ks	ŠÚKL kód
421631	13 - 45 mm	10	F5970A



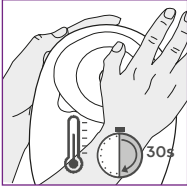


### Vyberte lepiacu časť

Strihateľná. Pomocou stupnice na fólii chrániacej lepiacu vrstvu vystrihnete otvor.

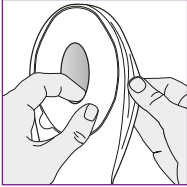


S hotovým otvorom. Nasadíte stomické vrecko s otvorom o niečo väčším, ako je vaša stómia.

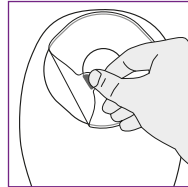


### Nasadenie vrecka

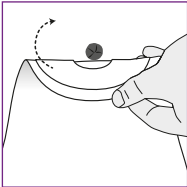
Pred nasadením vrecka sa uistite, že výpusť vrecka je uzavretý. Lepiacu časť zahrievajte v dlaniach približne 30 sekúnd, aby sa zvýšila príľnavosť lepidla.



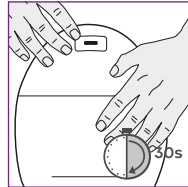
Roztiahnite steny vrecka, aby sa doň dostalo malé množstvo vzduchu.



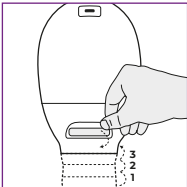
Odstráňte ochrannú fóliu z lepiacej časti.



Priložte lepiacou časťou pod stómiu. Prilepte vrecko na kožu okolo stómie, postupujte zdola nahor.

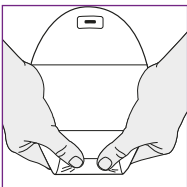


Pridržte lepiacu časť asi 30 sekúnd, jemne ju uhladíte a odstráňte všetky nerovnosti.

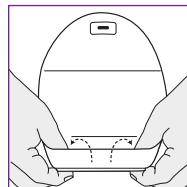


### Uzavretie výpusťného vrecka

**Suchý zips** - uzavrite výpusť vrecka trojnásobným prehnutím plastových prúžkov v spodnej časti vrecka.

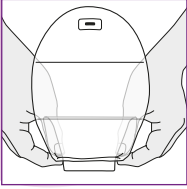


Na pevné uzavretie výpusťu spojte suché zipsy po celej dĺžke a pevne ich stlačte.

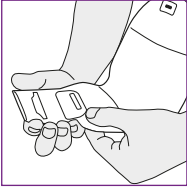


Uzavretý výpusť vrecka vložte do úschovného vrecka otočením naruby (pomocou palcov).

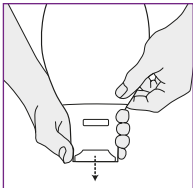
### Vyprázdenie výpustného vrečka



Vrečko roztiahnite pomocou záveru.



Otvorte výpusť vrečka tak, že odopnete suchý zips a celý výpusť roztiahnete. Potom palcom a ukazovákom zatlačte na konce plastových prúžkov.



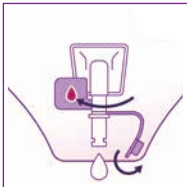
Vyprázdnite vrečko.  
Po vyprázdení vrečka vyčistite výpusť.



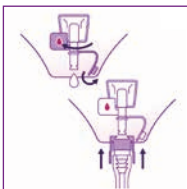
### Urostické vrečko s uzáverom Accuseal™ - zatváranie, vyprázdenie a pripojenie k zbernému vrečku



Uzavretie urostického vrečka.  
Otočte uzáver do uzavretej polohy, aby bola zátka vnútri uzáveru.



Pri vyprázdňovaní vrečka s uzáverom Accuseal™ nasmerujte uzáver do záchodu. Odstráňte zátku a otočte ventil do otvorenej polohy (červené označenie znamená, že je otvorený). Vyprázdnite vrečko a potom vráťte ventil späť do uzavretej polohy.



Pripojenie k uzáveru Accuseal™.  
Uistite sa, že uzáver je v otvorenej polohe a vložte konektor.

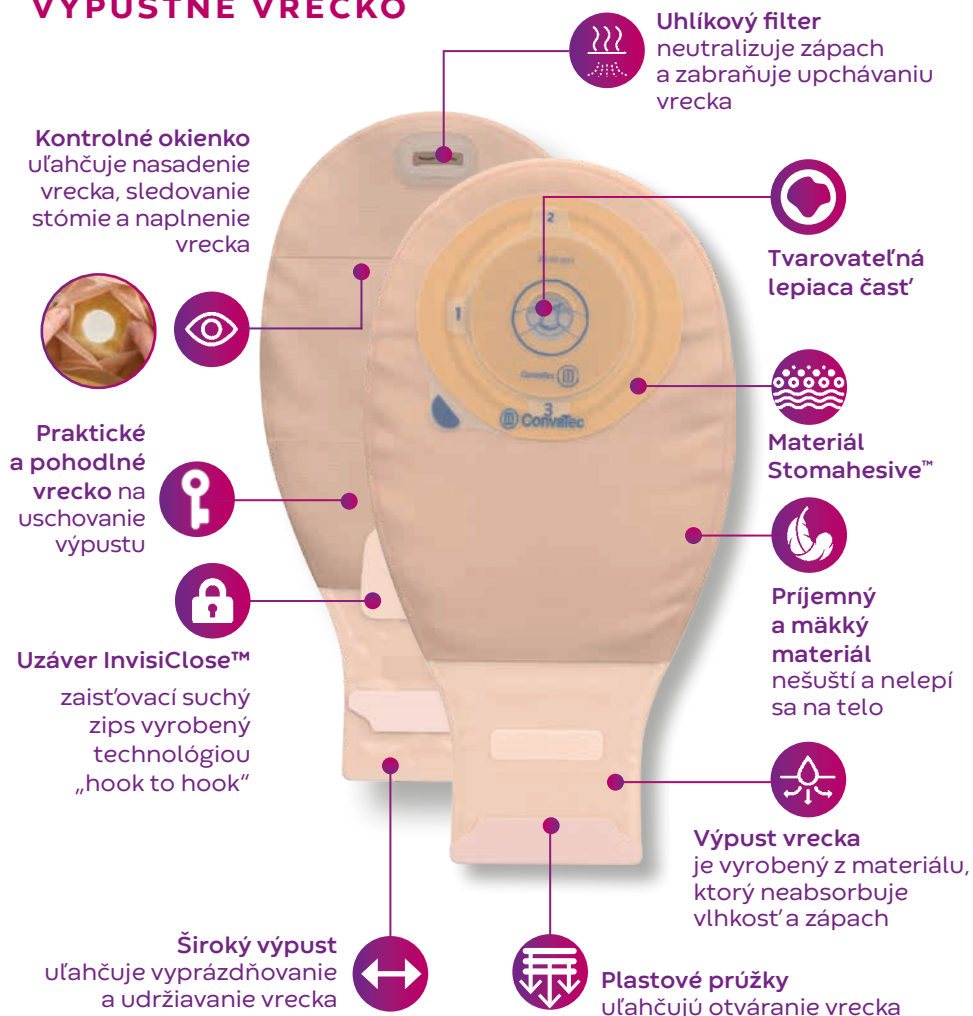
# Esteem™+ s tvarovateľnou technológiou™



jednodielny stomický systém

Esteem™+ s tvarovateľnou technológiou™ je jednodielny stomický systém s jedinečnou tvarovateľnou lepiacou časťou vyrobenou tvarovateľnou technológiou™ Convatec. Lepiacia časť vrecka sa dá ľahko a rýchlo vytvárať prstami na potrebnú veľkosť a tvar stómie.

## VÝPUSTNÉ VRECKO





## Esteem™+ s tvarovateľnou technológiou

uzavreté, nepriehľadné, s filtrom, s kontrolným okienkom



- Lepiaca časť z materiálu Stomahesive™.
- Tvarovateľná prstami.



kód produktu	veľkosť	ks	ŠÚKL kód
413509	20 - 30 mm	30	F93147
413510	30 - 40 mm	30	F93148
413511	40 - 50 mm	30	F94734

## Esteem™+ s tvarovateľnou technológiou

InvisiClose™, nepriehľadné s filtrom, s kontrolným okienkom



- Lepiaca časť z materiálu Stomahesive™.
- Tvarovateľná prstami.



kód produktu	veľkosť	ks	ŠÚKL kód
413521	20 - 30 mm	10	F92943
413522	30 - 40 mm	10	F92944

## Esteem™+ s tvarovateľnou technológiou

InvisiClose™, priehľadné, s filtrom

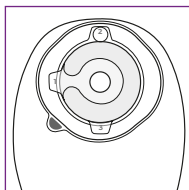


- Lepiaca časť z materiálu Stomahesive™.
- Tvarovateľná prstami.



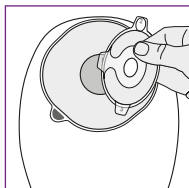
kód produktu	veľkosť	ks	ŠÚKL kód
413515	20 - 30 mm	10	F92941
413516	30 - 40 mm	10	F92942



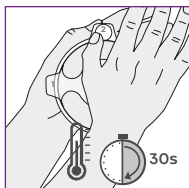


### Príprava tvarovateľnej časti podložky

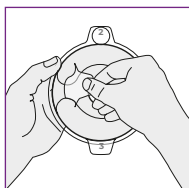
Na lepiacej časti vrečka je tvarovateľná časť podložky.



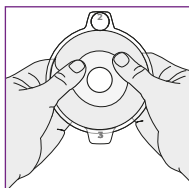
Odlepte tvarovateľnú časť podložky z lepiacej časti vrečka.



Tvarovateľnú časť podložky zahrievajte v dlaniach približne 30 sekúnd. Uľahčí to tvarovanie a podložka lepšie priľne k pokožke.

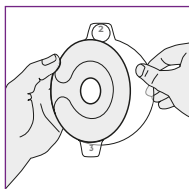


Odstráňte ochrannú fóliu č. 1. Odkryje sa vám tvarovateľná strana.



### Tvarovanie tvarovateľnej časti podložky

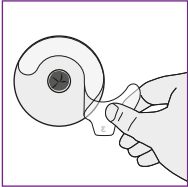
Rolujte a tvarujte otvor, ktorý zodpovedá veľkosti a tvaru vašej stómie. Nenaťahujte ani nestrihajte adhezívnu hmotu. Po dosiahnutí požadovaného tvaru hmotu na mieste zatlačte.



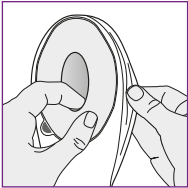
Odstráňte ochrannú fóliu č. 2. Táto strana bude aplikovaná na kožu.



Vytvarovanú časť aplikujte na telo tak, aby otvor tesne priliehal k stómii. Pritlačte hmotu, aby dobre obopla stómiu.

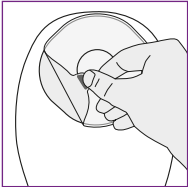


Odstráňte ochrannú fóliu č. 3.

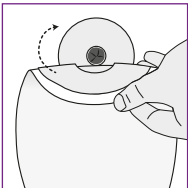


### Aplikácia stomického vrečka k tvarovateľnej časti

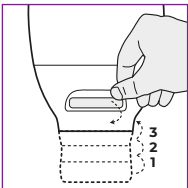
Pred priložením vrečka na kožu rozťahnite jeho steny, aby sa do vrečka dostalo malé množstvo vzduchu.



Odstráňte ochrannú fóliu fóliu z lepivej časti vrečka.



Vrečko prehnite a začnite ho nalepovať od dolnej polovice smerom hore. Lepivú plochu pritlačte na telo a podržte približne 30 sekúnd, aby stomická pomôcka dobre priľnula po celej ploche.



### Bezsvorkový uzáver InvisiClose™

Ak používate výpusťné vrečko, zatvorte uzáver InvisiClose™ podľa pokynov na strane 25.

#### Poznámka:

Pri jednodielnom tvarovateľnom stomickom systéme sa vrečko odstraňuje spolu s tvarovateľnou časťou ako celok.



## Jednodielne vrečko s KONVEXNOU podložkou

### HĽBKA KONVEXNOSTI

#### Esteem™+ Flex Convex

Zvyčajne sa používa na kožné riasy a záhyby.

✓ 7 mm

#### Colomate, Ileomate, Uromate Soft Convex

Používa sa na mäkké alebo ochabnuté brucho.

✓ 5,6 - 7 mm



### ŠÍRKA KONVEXNOSTI

#### Prečo záleží na šírke konvexnosti

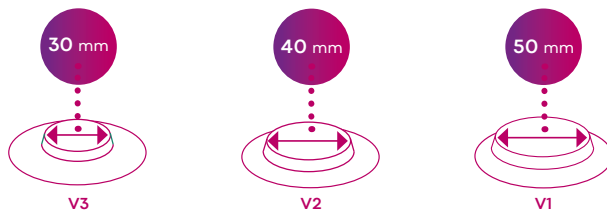
Správne zvolená konvexná podložka s lepiacou plochou dobre tesní a chráni kožu okolo stómie.<sup>1</sup>

✓ **Úzka časť** vyvíja väčší tlak a dôkladne utesňuje kožu okolo stómie.

✓ **Široká časť** vyvíja menší tlak a vyhladzuje kožné záhyby okolo stómie.



#### Tri šírky konvexnosti v systéme Esteem™+ Flex Convex



#### Referencie:

1. Turnbull, GB. The convexity controversy. *Ostomy Wound Manage.* 2003;49(1): 16-[www.o-wm.com/ article/1203](http://www.o-wm.com/article/1203). Accessed 29 Feb, 2016.

## Esteem™+ Flex Convex výpustné vrečko s filtrom



**FLEXIBILNÉ  
KONVEXNÉ  
ADHEZÍVNE  
MATERIÁLY  
SA PRISPÔSOBIA  
TVARU TELA**



## **UZAVRETÉ VRECKO**

**Hlavné výhody:**

- tenký okraj;
- vylepšený filter neutralizuje zápach;
- kontrolné okienko;
- mäkký a príjemný materiál vrečka;
- priedušný, vodoodolný materiál vrečka, odolný proti žmolkovaniu.




## **UROSTOMICKÉ VRECKO**

**Hlavné výhody:**

- dobre tesniaci, flexibilný uzáver na jednoduché použitie;
- protispätný ventil;
- tenký okraj;
- kontrolné okienko.

## Esteem™+ Flex Convex uzavreté vrečko, nepriehľadné, s filtrom




- Konvexná pomôčka s flexibilným lepiacim materiálom.
- Strihateľná. 

kód produktu	veľkosť	ks	ŠÚKL kód
421612	20 - 43 mm	30	F96468
421613	20 - 35 mm	30	F96469
421614	20 - 25 mm	30	F96470

## Esteem™+ Flex Convex výpustné vrečko, nepriehľadné, s filtrom




- Konvexná pomôčka s flexibilným lepiacim materiálom.
- Zapínanie na suchý zips alebo plastový uzáver (1 kus v balení).
- Strihateľná alebo s hotovým otvorom. 

kód produktu	veľkosť	ks	ŠÚKL kód
421615	20 - 43 mm	10	F96465
421619	20 - 35 mm	10	F96466
421622	20 - 25 mm	10	F96467

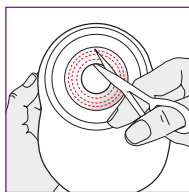
## Esteem™+ Flex Convex urostomické vrečko, nepriehľadné



- Konvexná pomôčka s flexibilným lepiacim materiálom.
- Strihateľná alebo s hotovým otvorom. 

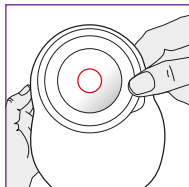
kód produktu	veľkosť	ks	ŠÚKL kód
421623	10 - 43 mm	10	F96462
421626	10 - 35 mm	10	F96463
421628	10 - 25 mm	10	F96464



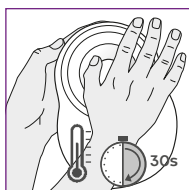


### Vyberte lepiacu časť

**Strihateľná.** Pomocou stupnice na fólii chrániacej lepiacu vrstvu vystrihnite otvor. Dávajte pozor, aby ste nepoškodili vrecko. Okraje vystrihnutého otvoru uhladzte prstom.

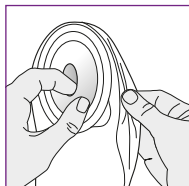


**S hotovým otvorom.** Použite stomické vrecko s otvorom o niečo väčším (1 - 2 mm) ako je vaša stómia.

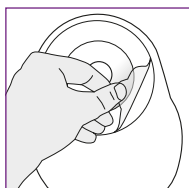


### Nasadenie vrecka

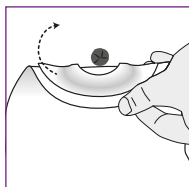
Pred nasadením vrecka sa uistite, že výpust na vrecku alebo uzáver na urostomickom vrecku sú zatvorené. Lepiacu časť zahrievajte v dlaniach približne 30 sekúnd, aby sa zvýšila priľnavosť.



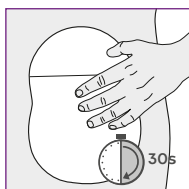
Roztiahnite steny vrecka, aby sa doň dostalo malé množstvo vzduchu.



Odstráňte ochrannú fóliu.

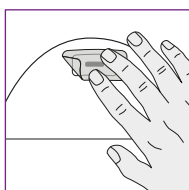
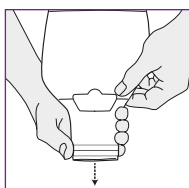
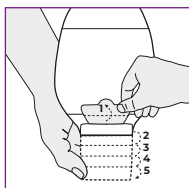
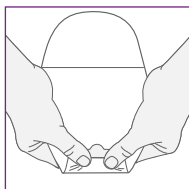
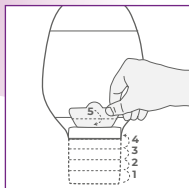


Priložte lepiacu časť pod stómiu. Prilepte vrecko na kožu okolo stómie, postupujte zdola nahor.



Prilepené vrecko pridržte asi 30 sekúnd, jemne ho uhladzte, aby sa odstránili všetky nerovnosti.





### Uzavretie výpustného vrečka

**Zapínanie na suchý zips.** Zatvorte výpust vrečka päťnásobným zrolovaním plastových prúžkov na dne vrečka. Na pevné uzavretie výpustu spojte suché zipsy po celej dĺžke a pevne ich stlačte (na lepšie zabezpečenie môžete použiť plastový uzáver, ktorý je súčasťou balenia).

### Vyprázdňovanie výpustného vrečka

Výpust vrečka otvorte odopnutím suchého zipsu a jeho úplným rozložením.

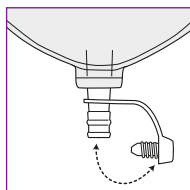
Vyprázdňte vrečko a výpust dôkladne vyčistite.

### Filter

Pred kontaktom s vodou použite na filter ochrannú fóliu, aby ste ho ochránili pred navlhnutím.

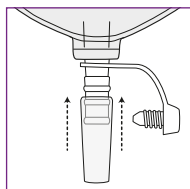


## – návod na použitie –

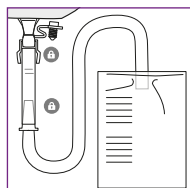


### Urostomické vrecko - otváranie, zatváranie a pripojenie k zbernému vrecku

Otvorte uzáver.

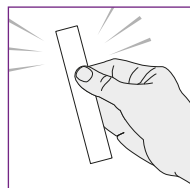


Na otvorený uzáver pripojte konektor.



### Pripojenie zberného vrecka.

Ku konektoru pripojte zberné vrecko na moč.



Vždy po odpojení zberného vrecka uschovajte konektor na ďalšie použitie.



### Odstránenie adhezíva

Na opatrné odlepenie vrecka použite sprej ESENTA™ na odstránenie lepidla. Sprej nastriekajte na okraje lepiacej plochy a počkajte niekoľko sekúnd, kým sa vrecko začne odlepovať od pokožky.

Chceme k vám byť bližšie | Zastavte sa u nás osobne

Navštíviť nás môžete každý pracovný  
deň od 8.00 do 16.30 h

Zákaznícke centrum Convatec, Unomedical, s.r.o.  
Štúrova 71/A, 949 01 Nitra, tel.: 037/77 64 931  
alebo nám napište e-mail na [stomalinka@convatec.com](mailto:stomalinka@convatec.com)

[www.convatec.sk](http://www.convatec.sk)

# Jednodielny konvexný stomický systém Soft Convex

drží na vlhkej<sup>2</sup> aj suchej pokožke



EuroTec



výpustné  
vrecko

uzavreté  
vrecko

urostomické  
vrecko



konvexný  
tvar



absorbent  
vlhkosti<sup>2</sup>



mäkká  
podložka<sup>1</sup>



šetrný  
k pokožke<sup>1</sup>



Filter minimalizuje  
zápach a zabraňuje  
presiaknutiu obsahu<sup>3</sup>

## JEDNODIELNY KONVEXNÝ STOMICKÝ SYSTÉM:

- Adhezívny materiál podložky je mäkký a konvexný.
- Je ohybný, pri nosení pohodlnejší.
- Dobre absorbuje vlhkosť a vďaka svojim vlastnostiam drží na vlhkej aj suchej pokožke.
- Vhodný na citlivú alebo podráždenú pokožku.
- Vrecká sú určené na stómiu na úrovni alebo pod úrovňou pokožky, alebo ak rovná podložka podteká.
- Vrecká majú kontrolné okienko.

### Referencie:

1. Správa o biologickom hodnotení, jednodielne mäkké konvexné stomické produkty. Údaje k dispozícii.  
EuroTec B.V 2. Certifikát analýzy ION M0015037, dátum skúšky 14.02.2017. Údaje k dispozícii, EuroTec B.V 3.  
Analýza procesu ID# TP607505, dátum skúšky 13.12.2017. Údaje k dispozícii. EuroTec B.V



stomalinka@convatec.com



Bezplatná linka zákazníckeho centra 0800 800 111

## Jednodielne konvexné stomické uzavreté vrečko Soft Convex, béžové s kontrolným okienkom



EuroTec kód	kód produktu	veľkosť vrečka	veľkosť podložky	počet ks v balení	úhrada ZP	ŠÚKL kód
CLTC 113-35	421956	L	13 - 35 mm	10	plná	F2189A
CLTC 113-44	421957	L	13 - 44 mm	10	plná	F2190A
CXLTC 113-54	421963	XL	13 - 54 mm	10	plná	F2191A

## Jednodielne konvexné stomické výpustné vrečko Soft convex, béžové s kontrolným okienkom



EuroTec kód	kód produktu	veľkosť vrečka	veľkosť podložky	počet ks v balení	úhrada ZP	ŠÚKL kód
ILTC 113-35	422078	L	13 - 35 mm	10	plná	F2192A
ILTC 113-44	422079	L	13 - 44 mm	10	plná	F2193A
IXLTC 113-54	422096	XL	13 - 54 mm	10	plná	F2194A

## Jednodielne konvexné stomické výpustné vrečko Soft convex, béžové s kontrolným okienkom, s oválnou konvexnou podložkou



EuroTec kód	kód produktu	veľkosť vrečka	veľkosť podložky	počet ks v balení	úhrada ZP	ŠÚKL kód
ILTCO 113-54 (oval convex)	422077	XL, oválny tvar podložky	13 - 54 × 37 mm	10	plná	F2195A

## Jednodielne konvexné urostomické vrečko Soft Convex, veľké béžové s kontrolným okienkom



EuroTec kód	kód produktu	veľkosť vrečka	veľkosť podložky	počet ks v balení	úhrada ZP	ŠÚKL kód
ULTC 113B-35	422121	L	13 - 35 mm	10	plná	F2196A
ULTC 113B-44	422122	L	13 - 44 mm	10	plná	F2197A

## Jednodielne konvexné urostomické vrečko s oválnou konvexnou podložkou Soft Convex, veľké béžové s kontrolným okienkom



EuroTec kód	kód produktu	veľkosť vrečka	veľkosť podložky	počet ks v balení	úhrada ZP	ŠÚKL kód
ULTCO 113B-44 (oval convex)	422131	L, oválny tvar podložky	13 - 44 x 29 mm	10	plná	F2198A



# Inovatívne riešenia produktov Convatec v starostlivosti o stómiu

**NATURA™**  
**TVAROVATEĽNÁ PODLOŽKA**  
s harmonikovým krúžkom



**ESTEEM™+ FLEX CONVEX**  
jednodielny konvexný  
stomický systém

**TVAROVATEĽNÁ TECHNOLOGIA™**  
**CONVATEC**  
Stomické príslušenstvo na  
tvarovanie prstami



# Stomadress™ Plus jednodielny stomický systém

## Stomadress™ Plus jednodielna krytka s filtrom

běžová



- Lepiaca časť z materiálu Stomahesive™.
- Strihateľná.



kód produktu	veľkosť	ks	ŠÚKL kód
175611	19 - 50 mm	30	F41197

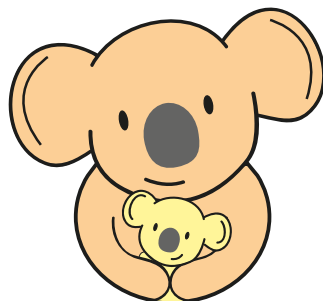
## Stomadress™ Plus jednodielne urostomické vrečko priehľadné, štandard



- Lepiaca časť z materiálu Stomahesive™.
- Strihateľná.



kód produktu	veľkosť	ks	ŠÚKL kód
64927	19 mm	10	F57999



## Jednodielný detský stomický systém pre novorodencov do 4,5 kg Esteem™



**Kvalitné pomôcky pre plnohodnotný  
život bez starostí**

**Convatec Little Ones™** je profesionálny rad detských stomických pomôcok, ktoré vytvorili špičkoví odborníci z oblasti detskej chirurgie so špecializáciou na stómiu.

**Convatec Little Ones™** sú navrhnuté tak, aby sa dokonale prispôbili aj tomu najmenšiemu detskému brušku. Špeciálne materiály zaisťujú bezpečné prilnutie pomôcky ku koži. Vďaka mäkkým zvarom na koncoch vreciek sú mimoriadne pohodlné pre každé dieťa.

**Viac informácií nájdete na stránke [www.convatec.sk](http://www.convatec.sk).**

- Vďaka unikátnemu prírodnému lepivému a hojivému materiálu Stomahesive™ vrecká veľmi dobre držia a sú šetrné k detskej pokožke.
- Výpust InvisiClose™ poskytuje dvojité ochranné zabezpečenie a umožňuje ľahké vypúšťanie.
- Vrecká sú na jednej strane priehľadné, čo umožňuje kontrolu stolice. Navyše sú mäkké a prispôsobivé.

## Jednodielný detský stomický systém pre novorodencov do 4,5 kg Esteem™ priehľadné, výpustné vrecko

kód produktu	veľkosť	ks	ŠÚKL kód
411633	0 - 23 mm	10	F1521A



# Detský stomický systém Stomadress™ Plus

Detský stomický systém je určený pre deti s kolostómiou, ileostómiou alebo urostómiou. Systém je flexibilný, odolný, jednoducho aplikovateľný a ľahko sa odstraňuje.

## Stomadress™ Plus jednodielne detské výpustné vrečko

prieľadné



- Lepiaca časť z materiálu Stomahesive™.
- Strihateľná.



kód produktu	veľkosť	ks	ŠÚKL kód
20922	8 - 50 mm	15	F41302

## Stomadress™ Plus jednodielne detské urostomické vrečko

prieľadné



- Lepiaca časť z materiálu Stomahesive™.
- Strihateľná.



kód produktu	veľkosť	ks	ŠÚKL kód
20917	8 - 25 mm	15	F41303

každé balenie obsahuje 2 konektory na nočné zberné vrečko



# Príslušenstvo na starostlivosť o stómiu

**Vyberte si správne príslušenstvo na ošetrovanie stómie**

Ak potrebujete lepšiu ochranu pokožky okolo stómie alebo dodatočnú ochranu stomického vrečka, použite na to správne príslušenstvo, ktoré vám pomôže cítiť sa sebaisto.



## Odstránenie stomických pomôcok

Produkty na udržanie zdravej pokožky v okolí stómie chránia pred podráždením a poškodením spôsobeným odstránením stomických pomôcok.



## Starostlivosť a ochrana kože v okolí stómie

Produkty, ktoré udržiavajú zdravú pokožku a znižujú podráždenie.



## Ochrana stómie

Produkty, ktoré sú vhodnejšie pre stomické pomôcky, zabraňujú úniku a predlžujú dobu opotrebovania.



## Dodatočná ochrana kože v okolí stómie

Príslušenstvo na udržanie zdravej pokožky v okolí stómie.

– odstránenie stomických pomôcok –



## Odstraňovač náplastí (sting free) ESENTA™ obrúsky



- Znižuje bolesť pri odstraňovaní adhezíva, neodlupuje a nepoškodzuje kožu.<sup>1</sup>
- Rýchlo odstraňuje akékoľvek zvyšky adhezíva z kože.
- Zanecháva kožu jemnú a hladkú, bez zvyškov adhezíva.

kód produktu	ks v balení	ŠÚKL kód
423281	30	F91155

## Odstraňovač náplastí (sting free) ESENTA™ sprej



- Znižuje bolesť pri odstraňovaní adhezíva, neodlupuje a nepoškodzuje kožu.<sup>1</sup>
- Rýchlo odstraňuje akékoľvek zvyšky adhezíva z kože.
- Zanecháva kožu jemnú a hladkú, bez zvyškov adhezíva.

kód produktu	ks v balení	ŠÚKL kód
423289	1 (50 ml)	F91154

### Referencie:

1. Voegeli D, LBFR "No-Sting" Barrier Wipes: Skin Care Using Advanced Silicone Technology. British Journal of Nursing, 2008; Vol. 17: No. 7.



stomalinka@convatec.com



Bezplatná linka zákazníckeho centra 0800 800 111



## – Starostlivosť a ochrana kože v okolí stómie –

### Ochranný film ESENTA™ (sting free) obrúsky



- Vytvárajú na pokožke priedušnú vrstvu.
- Chránia pokožku až 72 hodín.<sup>1</sup>
- Znižujú riziko poškodenia kože a podráždenia spôsobeného črevným obsahom a močom, alebo odstránením adhezíva.
- Bezpečné a účinné aj pri častom používaní.

kód produktu	ks v balení	ŠÚKL kód
423282	30	F91152

### Ochranný film ESENTA™ (sting free) sprej<sup>5</sup>



- Vytvára na pokožke priedušnú vrstvu.
- Chráni pokožku až 72 hodín.<sup>1</sup>
- Znižuje riziko poškodenia kože a podráždenia spôsobeného črevným obsahom a močom, alebo odstránením adhezíva.
- Bezpečný a účinný aj pri častom používaní.

kód produktu	ks v balení	ŠÚKL kód
423288	1 (50 ml)	F91153

#### Referencie:

1. Voegeli D, LBFR "No-Sting" Barrier Wipes: Skin Care Using Advanced Silicone Technology. British Journal of Nursing, 2008; Vol. 17: No. 7.

— Dodatočná ochrana kože v okolí stómie —



## Čistiaca pena StomFoam®



- prírodný produkt (bez konzervantov)
- má neutrálne pH<sup>1</sup>
- výborné čistiace vlastnosti<sup>2</sup>
- jednoducho sa aplikuje (nesteká)<sup>3</sup>

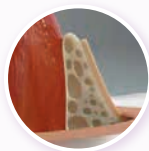
kód produktu	Veľkosť	úhrada ZP
F 3555A	150 ml	plná

### Referencie:

1. na základe zloženia a interných dát výrobcu, 2. preukázané klinickou skúškou: 01-CIR-23-07-21 Zpráva o klinické zkoušce (CIR) - Klinická zkouška StomFoam zo dňa 23.7.2021, 3. pri aplikácii podľa návodu k použitiu.

# BEZ STRIHANIA, BEZ PODTEKANIA

## TVAROVATEĽNÁ TECHNOLOGIA™ CONVATEC



### ŽIADNE PODTEKANIE

Jediný systém, ktorý pevne obopína stómiu a poskytuje účinnú ochranu pred podtekaním.



### PAMÄŤOVÝ EFEKT

Umožňuje prispôbienie akémukoľvek typu a veľkosti stómie.



### DOKONALÁ PRILNAVOSŤ

Elastický materiál pevne priľne k pokožke, čím zaisťujú správnu ochranu.





## – Dodatočná ochrana kože v okolí stómie –

### Pasta Stomahesive™ 60 g



- Má ochranné účinky vďaka hydrokoloidnému materiálu Stomahesive™.
- Utesňuje a chráni kožu pred škodlivými účinkami črevného obsahu alebo moču.
- Vyrovnáva kožu v okolí stómie - vyplňa jazvy, záhyby a nerovnosti.

kód produktu	veľkosť	ks	ŠÚKL kód
183910	60 g	1	F41229

### Tesniace krúžky Stomahesive™ Seal



- Zabraňujú podtekaniu črevného obsahu pod stomickú pomôcku.
- Vypĺňajú nerovnosti a kožné záhyby okolo stómie.
- Majú ochranné vlastnosti vďaka hydrokoloidnému materiálu Stomahesive™.
- Elastické a ľahko použiteľné.

kód produktu	veľkosť	ks	ŠÚKL kód
413503	48 mm, hrúbka 4 mm	10	F92109
413504	48 mm, hrúbka 3 mm	10	F92108

– Dodatočná ochrana kože v okolí stómie –



## Ochranný zásyp Stomahesive™ 25 g

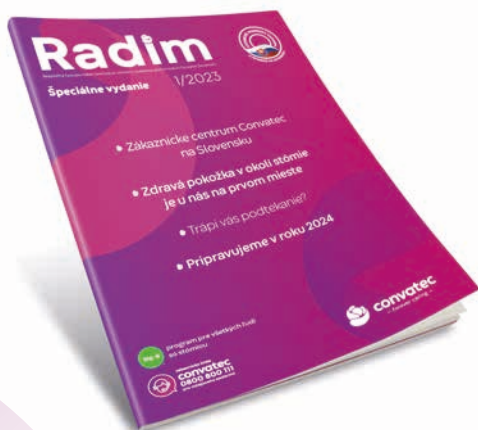


- Používa sa na absorpciu vlhkosti v okolí stómie a na ochranu pokožky pred poškodením.

kód produktu	veľkosť	ks	ŠÚKL kód
25535	25 g	1	F41228

# Časopis Radim

**Pošlite nám vyplnenú prihlášku do programu me+** a budeme vám **zadarmo** posielat' na vašu adresu diskkrétne zabalený **časopis Radim**. V časopise nájdete cenné rady z oblasti ošetrovania stómii, informácie o pomôckach a ďalšie novinky a zaujímavosti zo života stomikov.



stomalinka@convatec.com



Bezplatná linka zákazníckeho centra 0800 800 111



## — Dodatočná ochrana kože v okolí stómie —

### Pásy hydrokoloidné adhezívne



- Chránia okraje lepiacej časti stomických pomôcok.
- Vyrobené z hydrokoloidného materiálu šetrného k pokožke.
- Priedušné a zároveň vodoodolné, ideálne pri kúpaní a plávaní.

kód produktu	názov	veľkosť	počet ks v balení	ŠÚKL Kód
423827	Pásy hydrokoloidné adhezívne ESENTA*	XL, polkruh, 3 x 15 cm	20 ks	F6384A

\*Produkt bude dostupný od 1. 4. 2024

kód produktu	názov	veľkosť	počet ks v balení	ŠÚKL Kód
422149	Pásy adhezívne Varimate Thin	hydrokoloidné, rovné, 5 x 22 cm	20 ks	F2087A

kód produktu	názov	veľkosť	počet ks v balení	ŠÚKL Kód
422148	Pásy adhezívne Varimate Thin	hydrokoloidné, rovné, 5 x 11 cm	30 ks	F2086A





## Prídržný opasok



- Používa sa na lepšie zabezpečenie stomickej pomôcky.
- Vhodné najmä pre ľudí s vpadnutou stómiou a tých, čo používajú konvexnú podložku.

kód produktu	ks v balení	ŠÚKL kód
175510	1	F41299

## Gélujúce a dezodoračné vankúšiky Diamonds™ s ActiveOne™



- Na zahustenie tekutého črevného obsahu.
- Pridaná zložka Active One™ neutralizuje zápach.
- Znižujú riziko podtekania.

kód produktu	ks v balení	ŠÚKL kód
420791	1 (100 ks)	F91151





— Dodatočná ochrana kože v okolí stómie —

## Sprej maxi StomOdor®



- Účinne neutralizuje zápach.
- Uľahčuje prechod črevného obsahu v stomických vreckách.

kód produktu	veľkosť	ks	ŠÚKL kód
1717273	210 ml	1	F96248

## Kvapky StomOdor®



- Účinne neutralizujú zápach.
- Uľahčujú prechod črevného obsahu v stomických vreckách.

kód produktu	veľkosť	ks	ŠÚKL kód
1717275	35 ml	1	F96247

A series of horizontal dotted lines for writing notes.



## Množstvá stomických pomôcok uhrádzaných zdravotnými poisťovňami na 1 mesiac

Platné od 1. 1. 2024

### Kolostómia (stómia na ľavej strane)

Jednodielný systém/jednodielný systém konvexný  
Jednodielný systém s tvarovateľnou technológiou Esteem™+

90 ks uzavretých alebo výpustných vreciek  
60 ks uzavretých vreciek alebo 90 ks výpustných vreciek

Dvojdielny systém

10 ks podložiek a 60 ks uzavretých vreciek alebo 90 ks výpustných vreciek, pridrzný opasok 2 ks ročne

### Ileostómia (stómia na pravej strane)

Jednodielný systém/jednodielný systém konvexný  
Jednodielný systém s tvarovateľnou technológiou Esteem™+

90 ks výpustných alebo uzavretých vreciek  
90 ks výpustných alebo 60 ks uzavretých vreciek

Dvojdielny systém

15 ks podložiek a 90 ks výpustných vreciek alebo 60 ks uzavretých vreciek, pridrzný opasok 2 ks ročne

### Urostómia (stómia na pravej strane)

Jednodielný systém/jednodielný systém konvexný

30 ks vreciek a 10 ks nočných zberných vreciek

Dvojdielny systém

15 ks podložiek a 30 ks vreciek, 10 ks nočných zberných vreciek, pridrzný opasok 2 ks ročne



PRODUKTOVÉ MATERIÁLY

## Kolostómia (stómia na ľavej strane)

Jednodielny systém/jednodielny systém konvexný  
Jednodielny systém s tvarovateľnou technológiou™  
Esteem™+ 90 ks uzavretých alebo výpustných vreciek  
60 ks uzavretých vreciek alebo 90 ks výpustných vreciek

Dvojdielny systém 10 ks podložiek a 60 ks uzavretých vreciek alebo 90 ks výpustných vreciek, pridržný opasok 2 ks ročne

Jednodielny detský systém podľa potreby

Jednodielna krytka stómie 30 ks

## Ileostómia (stómia na pravej strane)

Jednodielny systém/jednodielny systém konvexný  
Jednodielny systém s tvarovateľnou technológiou™  
Esteem™+ 90 ks výpustných alebo uzavretých vreciek  
90 ks výpustných alebo 60 ks uzavretých vreciek

Dvojdielny systém 15 ks podložiek a 90 ks výpustných vreciek alebo 60 ks uzavretých vreciek, pridržný opasok 2 ks ročne

Jednodielny detský systém podľa potreby

Jednodielna krytka stómie 30 ks

## Urostómia (stómia na pravej strane)

Jednodielny systém/jednodielny systém konvexný 30 ks vreciek a 10 ks nočných zberných vreciek

Dvojdielny systém 15 ks podložiek a 30 ks vreciek, 10 ks nočných zberných vreciek, pridržný opasok 2 ks ročne

## Na každú stómiu je možné predpísať príslušenstvo:

Pasta ochranná Stomahesive™ 60 g (lepivá, vyrovnávanie kožných nerovností)	F41229*	1 ks
Stomahesive™ Seal tesniaci krúžok 48 mm/3 mm	F92108	10 ks
<b>alebo</b> Stomahesive™ Seal tesniaci krúžok 48 mm/4 mm	F92109	10 ks
Zásyp adhezívny Stomahesive™ 25 g	F41228*	1 ks
Obrúsky na odstraňovanie náplastí Esenta™	F91155	90 ks
<b>a</b> Sprej na odstraňovanie náplastí Esenta™ 50 ml	F91154	1 ks
Sprej na ochranu kože Esenta™ 50 ml	F91153	1 ks
<b>alebo</b> Obrúsky na ochranu kože Esenta™	F91152	90 ks
Pohlčovač pachu StomOdor® Drops kvapky 35 ml	F96247	1 ks
<b>alebo</b> pohlčovač pachu StomOdor® Maxi sprej 210 ml	F96248	1 ks
<b>alebo</b> gélujúce/zápach pohlčujúce vankúšiky Diamonds™ 100 ks	F91151	100 ks/1 bal.
Pásy adhezívne Varimate Thin hydrokoloidné, rovné, 5 × 22 cm	F2087A	20 ks
<b>alebo</b> Pásy adhezívne Varimate Thin hydrokoloidné, rovné, 5 × 11 cm	F2086A	30 ks
<b>alebo</b> Pásy hydrokoloidné adhezívne ESENTA, XL, polkruh, 3 × 15 cm	F6384A	20 ks
Pena čistiaca StomFoam® 150 ml	F3555A	1 ks
Stomický pridržný opasok	F41299	2 ks ročne

Pomôcky označené\* majú spoločný limit 360 gramov za rok. Evidenciu predpísaných pomôcok vedie ošetrojúci lekár v zdravotnej dokumentácii pacienta.



# SLOVNÍK POJMOV

**Brucho** - časť tela medzi hrudníkom a bokmi v prednej časti tela, v ktorej sa nachádzajú tráviace orgány.

**Durahesive™** - podložka predlžujúca dobu aplikácie, ktorá poskytuje maximálnu bezpečnosť a príľnutie pre osoby s tekutým až polotekutým črevným obsahom.

**Dvojdielny stomický systém** - podložka a vrečko sú oddelené a pripínajú sa spolu pomocou prírubového krúžku. Vrečko sa jednoducho odstraňuje bez odstránenia podložky z pokožky.

**Filter** - niektoré vrečka spoločnosti Convatec majú zabudovaný filter, ktorý pomáha znižovať hromadenie plynu vo vrečku.

**Fistula** - abnormálny priechod medzi jedným dutým orgánom v tele a ďalším dutým orgánom alebo pokožkou.

**Ileostómia** - chirurgicky vytvorený otvor medzi tenkým črevom a brušnou stenou.

**Jednodielny stomický systém** - podložka a vrečko tvoria jeden celok.

**Kolostómia** - chirurgicky vytvorený otvor medzi hrubým črevom a brušnou stenou.

**Konvexnosť** - konvexné produkty môžu byť použité pri stómii v úrovni alebo pod úrovňou kože; keď sú v blízkosti stómie ryhy, záhyby alebo jazvy a/alebo keď je brušná stena okolo stómie veľmi jemná.

**Peristomálna koža** - koža v okolí stómie.

**Podložka** - guľatý alebo hranatý tvar s lepiacou stranou, ktorá sa aplikuje na kožu okolo stómie. Chráni kožu pred podtekajúcim obsahom vrečka, ktorý môže vyvolať jej podráždenie.

**Predstrihnuté podložky** - niektoré podložky spoločnosti Convatec sú dostupné v predstrihnutej verzii podľa veľkosti stómie.

**Stomahesive™** - podložka, ktorá poskytuje vynikajúcu ochranu pred polotekutým až tuhým črevným obsahom, lebo vďaka svojmu špeciálnemu zloženiu dobre príľne na mokrá aj suchú kožu.

**Stómia** - chirurgicky vytvorený otvor na brušnej stene. Stolica alebo moč odchádza z tela cez tento otvor namiesto z konečníka alebo z močovodu.

**Urostómia** - chirurgicky vytvorený vývod umožňujúci odchod moču.

**Uzavreté vrečko** - vrečko, ktoré nemá otvor v dolnej časti, odstraňuje a likviduje sa po každom použití.

**Výpustné vrečko** - má otvor v dolnej časti, ktorý umožňuje črevný obsah alebo moč vypúšťať a znovu uzatvoriť vrečko pomocou systému svorky alebo suchého zipsu.



@convatecslovensko



poradňa

**www.convatec.sk**  
**stomalinka@convatec.com**

**DISTRIBÚCIA:**

**STOMIA, s.r.o.**

Staničné námestie 1, 040 01 Košice

Tel./Fax: +421/55/625 22 88

Tel.: 055/623 00 67, 055/623 13 41

Mobil: 0907 794 861

E-mail: stomia@stomia.sk

(možnosť zásielkovej služby)

**PHAREX, s.r.o.**

Záhradná 557/3, 038 04 Bystrička

Tel.: + 421/43/381 04 70, Fax: +421/43/422 35 69

Mobil: 0918 910 999

E-mail: objednavky@pharex.sk, nemcekova@pharex.sk

(možnosť zásielkovej služby)

**PHOENIX, Z.z., a.s.**

Pribylinská 2/A, 831 04 Bratislava

Tel.: +421/2/499 99 111, Fax: +421/2/499 99 117



**convatec**

– forever caring –

**Zákaznícke centrum**

**Convatec Unomedical, s. r. o.**

Štúrova 71/A, 949 01 Nitra

bezplatná linka: 0800 800 111

**www.convatec.sk**

Pre viac informácií zavolajte  
do nášho zákazníckeho  
centra Convatec



**zákaznícka linka**

**convatec**

**0800 800 111**

pre volajúceho zadarmo

Chceme k vám byť bližšie | Zastavte sa u nás osobne



## PRODUKTY, STAROSTLIVOSŤ A PODPORA PRESNE PRE VÁŠ ŽIVOT

Soft Convex a Varimate Thin sú produkty vyrábané spoločnosťou Eurotec BV, Schotsbossenstraat 8, 4705 AG Roosendaal, Holandsko.  
StomFoam® a StomOdor® sú produkty vyrábané spoločnosťou ALP ecology s. r. o., Františky Stránecké 165/8, 709 00 Ostrava - Mariánské Hory.

© 2024 Convatec.

@/™ označujú registrované ochranné známky spoločnosti ALP ecology s. r. o., a obchodné známky skupiny spoločnosti Convatec. Všetky ochranné známky tretích strán (vrátane log a ikon), na ktoré Convatec odkazuje, zostávajú majetkom ich vlastníkov. AP-65218-SVK-SLO-V2