

โปรดอ่านเอกสารกำกับเครื่องมือแพทย์ก่อนการใช้งาน

เอกสารกำกับเครื่องมือแพทย์

ซัวร์ฟิต แนทูรา แบนดูราฮีชีฟรูปถ้วยชนิดปั้นได้

Sur-Fit Natura Durahesive Moldable Convex Skin Barrier with flange

คำอธิบายผลิตภัณฑ์

แบนดูราฮีชีฟรูปถ้วยชนิดปั้นได้ ช่วยให้ปากช่องรูเปิดสามารถขึ้นรูปได้ตามรูปร่างและขนาดของทวารเทียมได้โดยไม่ต้องใช้กรรไกร แบนชนิดนี้ต้องใช้ร่วมกับถุง SUR-FIT Natura

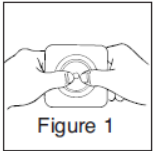
ข้อบ่งใช้

ใช้เก็บของเสียจากทวารเทียม

วิธีการใช้

การเตรียมแบน

ผิวบริเวณรอบๆ รูเปิดต้องสะอาดแห้ง และปลอดจากตัวทำลายหรือสารที่ลื่น



ก่อนที่คุณจะเริ่มใช้แบน โปรดอ่านหัวข้อนี้เพื่อทำความเข้าใจกับขั้นตอนการใช้

1. วัดช่องรูเปิดโดยใช้วิธีตามคู่มือการวัดช่องรูเปิดที่แนบมาและเลือกขนาดของแบน SUR-FIT Natura Durahesive พร้อมแบนหนุนขึ้นรูปที่เหมาะสม

2. เปิดบรรจุภัณฑ์ของแบนแต่ละชิ้นออกโดยเก็บภาตใส่ไว้ ใช้ปากกาหรือปากกามาร์กเกอร์วาดโครงร่างของช่องรูเปิดบนภาตใส่ คุณอาจต้องการตัดแบบออกและใช้ภาตแบบใสเป็นแม่แบบเพื่อเก็บไว้ใช้ในอนาคต ปรับปรุงแก้ไขแม่แบบเป็นครั้งคราวตามขนาดหรือรูปร่างของช่องรูเปิดที่เปลี่ยนแปลงไป แม่แบบนี้จะใช้สำหรับวาดโครงร่างบริเวณด้านหลังของแบนเพื่อช่วยคุณในการปั้นปากช่องรูเปิดในแบน

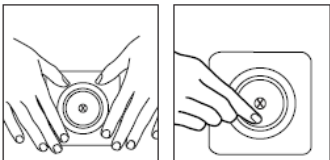
3. วาดโครงร่างของช่องรูเปิด (จากภาตบรรจุ) ลงบนด้านหลังของแบนพลาสติก (ด้านข้างลำตัวของแบน) ของแบน SURFIT Natura Durahesive พร้อมแบนหนุนขึ้นรูป สำหรับบางคนอาจพบว่าเมื่อเวลาผ่านไปพวกเขาสามารถปั้นช่องรูเปิดได้โดยไม่ต้องอาศัยแม่แบบ

4. หันด้านข้างแบนเข้าหาตัวคุณ (ด้านตรงข้ามของแผ่นรองหลังพลาสติก) ให้กึ่งส่วนตรงกลางที่ยกขึ้นของฝาพลาสติกเข้าไปในรูเริ่มต้นจนกระทั่งส่วนตรงกลางยื่นออกมาด้านนอก ขั้นตอนนี้จะช่วยในการปั้นขึ้นรูปแบน

5. ในการปรับปากช่องรูเปิดให้เหมาะกับผู้สวมใส่ ให้วางปลายนิ้ว (หรือนิ้วหัวแม่มือ) ไว้ที่ขอบของรูเริ่มต้นและเริ่มม้วนแบนกลับ ใช้นิ้วมือ (หรือหัวแม่มือ) เพื่อม้วนแบนกลับจนกระทั่งคุณสามารถมองเห็นรูปแบบของช่องรูเปิดบนด้านหลังของแผ่นปิดพลาสติก เนื่องจากผลิตภัณฑ์นี้เป็นผลิตภัณฑ์ที่สามารถปั้นขึ้นรูปได้ จึงไม่แนะนำให้ใช้กรรไกรในการทำปากช่องรูเปิดให้เหมาะกับผู้สวมใส่

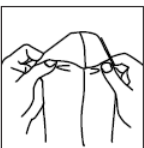
หลังจากปั้นปากช่องรูเปิดแล้ว ให้ถอดฝาปิดพลาสติกที่รองด้านหลังออกจากแบน ห้ามดึงกระดาษหุ้มสีขาวออกจากขอบเทปบนแบนในตอนนี้

วิธีการใช้แบน



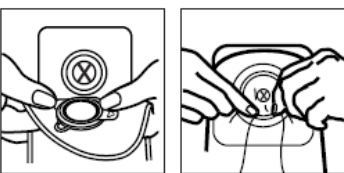
- วางปากช่องรูเปิดไว้ตรงกลางเหนือช่องรูเปิดและกดแบนให้เข้าที่
- ใช้นิ้วมือลูบขอบด้านในให้ใกล้กับปากช่องรูเปิดมากที่สุด (ค้างไว้ 30 วินาที) เพื่อให้แน่ใจว่าแบนโอบรอบช่องรูเปิดไว้
- ดึงกระดาษหุ้มสีขาวออกจากขอบเทปหน้าแปลนแล้วกดเข้าที่ ลูบขอบเทปหน้าแปลนให้เรียบ

วิธีการติดถุงเก็บ



เลือกถุงเก็บที่มีขนาดเหมาะสมเพื่อให้พอดีกับแบน

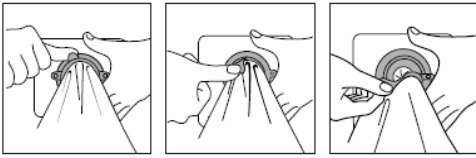
ก่อนที่จะใช้ถุงเก็บ ให้ปล่อยให้อากาศเข้าเล็กน้อยโดยค่อยๆ ให้ความกระจายเข้าไปในถุงเก็บตามภาพประกอบ



ติดถุงเก็บที่พอดีกันเข้ากับแบนดังต่อไปนี้:

วิธีการตรวจสอบการปิดผนึกของเบ้า ให้กดที่ด้านล่างของตัวเบ้าแล้วเลื่อนไปที่ด้านบนของเบ้า อาจได้ยินเสียง "คลิก" หลายครั้ง

วิธีการดึงถุงเก็บออก



วิธีการดึงเบ้าออก

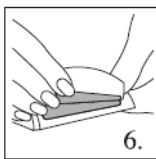
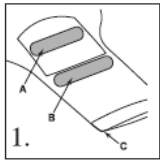


ในการดึงเบ้าออกจากฉนวน ให้ใช้มือข้างหนึ่งประคองฉนวนและค่อยๆ ลอกเบ้าออก

วิธีการใช้ท่อทางออก INVICLOSE™

วิธีการปิดถุงเก็บ:

ส่วนปิดกั้นถุง InvisiClose (1) ประกอบด้วยแผ่นปิดนิรภัย (security flap) (A) ตัวปิดล็อก (B) และแถบปลายทางออก (outlet end-strip) (C)

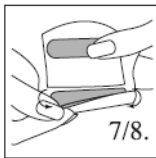
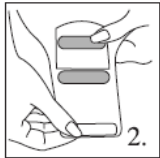


จับแผ่นปิดนิรภัยให้อยู่ด้านตรงข้ามกับด้านหน้าของถุงเก็บเพื่อให้เห็นตัวปิดล็อก (2)

พับปลายส่วนปิดกั้นถุงเข้าหาตัวล็อกและตรวจสอบให้แน่ใจว่าตัวปิดล็อกอยู่เหมือนกัน (3)

กดตัวปิดล็อกเข้าด้วยกันจนกว่าคุณจะมีเสียงคลิก (ได้ยินเสียงคลิก) ตลอดความยาวแล้ว (4)

ห่อแผ่นปิดนิรภัยไว้รอบๆ ด้านหลังของถุง (ด้านข้างลำตัว) แล้วกดตัวปิดล็อกเข้าด้วยกันจนกว่าคุณจะมีเสียงคลิกแล้ว (ได้ยินเสียงคลิก) (5)



วิธีการเปิดระบายถุงเก็บ:

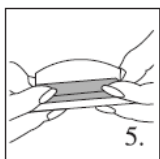
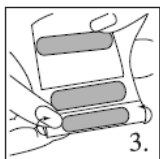
หันด้านหลังของถุงเก็บ (ด้านข้างลำตัว) เข้าหาตัวคุณ

ค่อยๆ ยกแผ่นปิดนิรภัยเข้าหาตัวคุณเพื่อปลดล็อก (6)

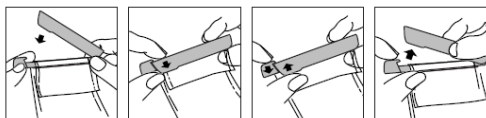
ในขณะที่ถือแผ่นปิดนิรภัยขึ้นให้อยู่ด้านตรงข้ามกับด้านหน้าของถุงเก็บ ให้ปลดล็อกตัวปิดล็อกโดยยกที่มุม (7) และคลายออกสี่ครั้ง (8)

เพื่อให้ระบายและ/หรือทำความสะอาดได้โดยสะดวก คุณอาจเปิดปลายส่วนปิดกั้นถุงได้โดยดันปลายทั้งสองข้างของแถบปลายทางออกด้วยนิ้วหัวแม่มือและนิ้วชี้ (9)

สามารถทำความสะอาดส่วนปิดกั้นถุงด้วยสบู่อ่อนๆ และน้ำได้ หากต้องการ เช็ดให้แห้ง

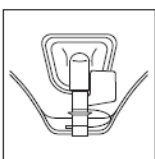
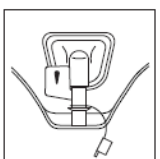


วิธีการใช้ส่วนปิดกั้นถุง

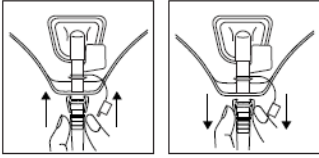


หากคุณใช้ถุงเก็บที่ระบายได้ ตรวจสอบให้แน่ใจว่าส่วนปิดกั้นถุงอยู่ในตำแหน่งที่ถูกต้อง

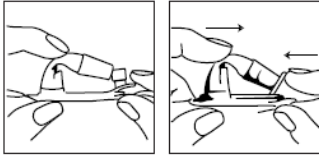
การใช้ก๊อกร ACCUSEAL® บนถุงเก็บปัสสาวะ



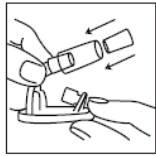
การเชื่อมต่อกับระบบรองรับปัสสาวะสำหรับกลางคืน:



วิธีการใช้ก๊อกระบายแบบพับได้สำหรับถุงเก็บปัสสาวะ



การเชื่อมต่อกับระบบรองรับปัสสาวะสำหรับกลางคืน:



การกำจัดทิ้ง

ปฏิบัติตามข้อกำหนด/ข้อบังคับในการกำจัดทิ้งในแต่ละประเทศ

คำเตือน ข้อควรระวัง และ ข้อสังเกต

- ต้องใช้กับถุงเก็บอุจจาระ/ปัสสาวะที่มีขนาดเดียวกัน
- ควรใช้ความระมัดระวังเมื่อใช้ผลิตภัณฑ์โดยเฉพาะอย่างยิ่งเมื่อมีภาวะท่อไตโต และกรณีที่ไม่มีการเพาะปัสสาวะ เนื่องจากมีการรายงานทางคลินิกถึงการมีคราบขาวในระบบท่อเก็บปัสสาวะของผู้ป่วยเหล่านั้นบ้าง ครั้ง หากตรวจพบก้อนในระบบทางเดินปัสสาวะ ให้ประเมินการใช้ผลิตภัณฑ์อย่างต่อเนื่องและเริ่มให้การรักษาทางการแพทย์ที่เหมาะสม
- ใช้ด้วยความระมัดระวังเมื่อทราบว่ามีการไหลเวียนของเลือดผิดปกติบริเวณทวารเทียมหรือบริเวณที่อยู่โดยรอบของผิวหนังที่อยู่ติดกับทวารเทียม
- หากเกิดอาการระคายเคือง ควรหยุดใช้และปรึกษาบุคลากรทางการแพทย์
- ห้ามใช้ซ้ำ

วิธีการเก็บรักษา

เก็บที่อุณหภูมิ 10-30 องศาเซลเซียส เก็บรักษาในที่แห้ง

ปริมาณบรรจุ

ผลิตภัณฑ์รหัส 404592, 404593, 404594 ใน 1 กล่องบรรจุ 10 ชิ้น

คำอธิบายสัญลักษณ์บนบรรจุภัณฑ์

LOT หมายถึง รุ่นการผลิต

EXP. DATE หมายถึง วันหมดอายุ

เจ้าของผลิตภัณฑ์

บริษัท คอนวาเทค ลิมิเต็ด, ฟลินท์ไชนด์, สหราชอาณาจักร

ผลิตโดย

บริษัท คอนวาเทค โดมินิกัน รีพับลิค อิงค์, ซาน คริสโตบาล, สาธารณรัฐโดมินิกัน

นำเข้าโดย / ช่องทางการติดต่อ

บริษัท คอนวาเทค (ประเทศไทย) จำกัด

87 อาคารเอ็มไทยทาวเวอร์ ออลซีซั่นสเพลส ชั้น 9 ถนนวิฑู แขวงลุมพินี เขตปทุมวัน กรุงเทพฯ โทร. 02-6147000